

Objektyp: **Advertising**

Zeitschrift: **Die Schweiz = Suisse = Svizzera = Switzerland : offizielle Reisezeitschrift der Schweiz. Verkehrszentrale, der Schweizerischen Bundesbahnen, Privatbahnen ... [et al.]**

Band (Jahr): **57 (1984)**

Heft 5: **Mit Dampf = Panache de la vapeur = A vapore! = Under steam!**

PDF erstellt am: **26.09.2024**

Nutzungsbedingungen

Die ETH-Bibliothek ist Anbieterin der digitalisierten Zeitschriften. Sie besitzt keine Urheberrechte an den Inhalten der Zeitschriften. Die Rechte liegen in der Regel bei den Herausgebern.

Die auf der Plattform e-periodica veröffentlichten Dokumente stehen für nicht-kommerzielle Zwecke in Lehre und Forschung sowie für die private Nutzung frei zur Verfügung. Einzelne Dateien oder Ausdrucke aus diesem Angebot können zusammen mit diesen Nutzungsbedingungen und den korrekten Herkunftsbezeichnungen weitergegeben werden.

Das Veröffentlichen von Bildern in Print- und Online-Publikationen ist nur mit vorheriger Genehmigung der Rechteinhaber erlaubt. Die systematische Speicherung von Teilen des elektronischen Angebots auf anderen Servern bedarf ebenfalls des schriftlichen Einverständnisses der Rechteinhaber.

Haftungsausschluss

Alle Angaben erfolgen ohne Gewähr für Vollständigkeit oder Richtigkeit. Es wird keine Haftung übernommen für Schäden durch die Verwendung von Informationen aus diesem Online-Angebot oder durch das Fehlen von Informationen. Dies gilt auch für Inhalte Dritter, die über dieses Angebot zugänglich sind.

Museen

Musées



Edouard Manet, «Au café», 1878

Sammlung Oskar Reinhart

«Am Römerholz»
Haldenstrasse 95
8400 Winterthur
Tel. 052 23 41 21

geöffnet
täglich 10 bis 16 Uhr,
Montag geschlossen

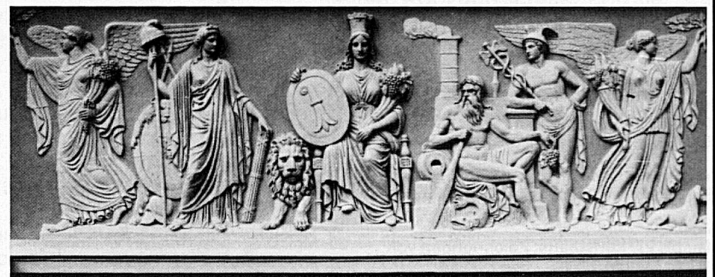
Ehemalige Privatsammlung von Dr. h.c. Oskar Reinhart, die als Schenkung an die Eidgenossenschaft seit 1970 öffentlich zugänglich ist.
Alte Meister (Cranach, Bruegel, Grünewald, Holbein u. a.), französische Malerei von Poussin, Corot, Daumier bis Cézanne.



Schloss Arenenberg Napoleon-Museum

Das Napoleon-Museum Arenenberg ist mit Ausnahme des Montags täglich geöffnet:
Vom 1. Mai bis 30. September: 9–12 und 13.30–18 Uhr
im April und Oktober: 10–12 und 13.30–17 Uhr
vom 1. November bis 31. März: 10–12 und 13.30–16 Uhr

Da die Räume des Schlosses klein sind, werden die Gesellschaften gebeten, ihre genaue Besuchszeit anzumelden.
Napoleon-Museum Arenenberg, 8268 Salenstein, Tel. 072 64 18 66



Liechtensteinische Kunstsammlungen FL-9490 Vaduz, Städtle 37

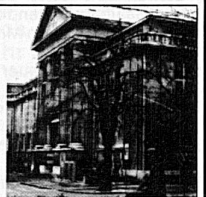
Öffnungszeiten:
1. April bis 31. Okt. 10.00–12.00; 13.30–17.30 täglich
1. Nov. bis 31. März 10.00–12.00; 14.00–17.30,
Montag geschl.

Gruppen wenn möglich bitte vorher anmelden:
Liechtensteinische Kunstsammlungen,
FL-9490 Vaduz, Städtle 37, Tel. 075 2 23 41. –
Wiener Biedermeier-Wechselausstellung

Peter Paul Rubens, 1577–1640, Bildnis eines Mädchens

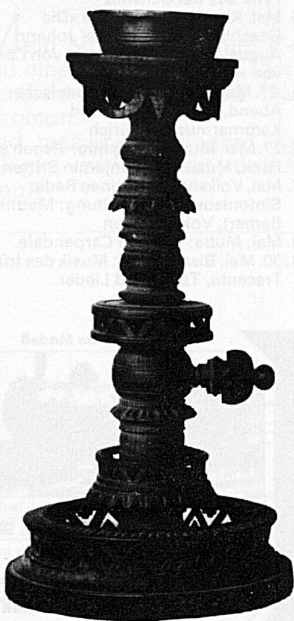
Winterthur – Stadt der Museen

Kunstmuseum (Museumstr.) Gemäldesammlung aus neuerer und neuester Zeit, Münzkabinett, naturwissenschaftliche Sammlungen
Stiftung Oskar Reinhart (Stadthausstrasse) Deutsche, österreichische und schweizerische Maler des 19. und 20. Jh.
Sammlung Oskar Reinhart «Am Römerholz» Alte Meister und französische Kunst des 19. Jahrhunderts
Sammlung Briner (Rathaus, Marktgasse) Deutsche und holländische Kleinmeister
Uhrensammlung Kellenberger (Rathaus, Marktgasse) Uhren aus allen Zeitaltern und Weltgegenden
Museum Lindengut (Römerstrasse) Wohnkultur des 18. Jahrhunderts
Schlösser Hegi, Mörsburg, Wülflingen Historische Sammlungen und Öfen



Kunstmuseum Winterthur

Kunsthalle im Waaghaus (Marktgasse 25) Wechselnde Ausstellungen heutiger Kunst
Gewerbemuseum (Kirchplatz) Wechselnde kunstgewerbliche Ausstellungen



SCHWEIZERISCHES PTT-MUSEUM

3030 Bern, Helvetiaplatz 4

Erneuerte permanente Ausstellung über die Geschichte der Post und des Fernmeldewesens

Wertzeichensammlung PTT – eine der grössten und kostbarsten der Welt

Öffnungszeiten:
Montag 14–17 Uhr
Dienstag bis Sonntag 10–12 und 14–17 Uhr
An hohen Feiertagen geschlossen

Eintritt frei

