

**Zeitschrift:** Die Schweiz = Suisse = Svizzera = Switzerland : offizielle Reisezeitschrift der Schweiz. Verkehrszentrale, der Schweizerischen Bundesbahnen, Privatbahnen ... [et al.]

**Herausgeber:** Schweizerische Verkehrszentrale

**Band:** 60 (1987)

**Heft:** 6: Mesolcina = Misox

## Werbung

### Nutzungsbedingungen

Die ETH-Bibliothek ist die Anbieterin der digitalisierten Zeitschriften. Sie besitzt keine Urheberrechte an den Zeitschriften und ist nicht verantwortlich für deren Inhalte. Die Rechte liegen in der Regel bei den Herausgebern beziehungsweise den externen Rechteinhabern. [Siehe Rechtliche Hinweise.](#)

### Conditions d'utilisation

L'ETH Library est le fournisseur des revues numérisées. Elle ne détient aucun droit d'auteur sur les revues et n'est pas responsable de leur contenu. En règle générale, les droits sont détenus par les éditeurs ou les détenteurs de droits externes. [Voir Informations légales.](#)

### Terms of use

The ETH Library is the provider of the digitised journals. It does not own any copyrights to the journals and is not responsible for their content. The rights usually lie with the publishers or the external rights holders. [See Legal notice.](#)

**Download PDF:** 27.12.2024

**ETH-Bibliothek Zürich, E-Periodica, <https://www.e-periodica.ch>**

**Schloss Spiez**



geöffnet bis Mitte Oktober

# THUNERSEE

Berner Oberland Schweiz



**Eden Hotel\*\*\*\*, 3700 Spiez**  
 Gepflegtes Familienhotel mit grossem Garten, Tennis und geheiztem Schwimmbad. Verlangen Sie unseren Prospekt. **Telefon 033 54 11 54**



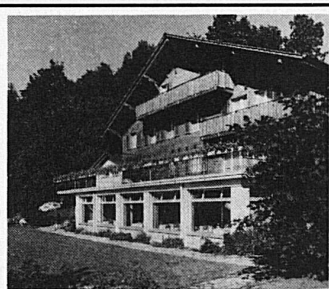
## Schloss THUN

offen täglich  
 im April, Mai, Oktober  
 von 10 bis 17 Uhr  
 im Juni bis September  
 von 9 bis 18 Uhr  
 Historisches Museum

## meielis alp

- christlich geführtes Ferienheim
- einzigartige Rundschau auf den Thunersee
- ruhige, gesunde Lage
- eigene Minigolfanlage
- viele Ausflugsmöglichkeiten

**Prospekte und Auskunft:**  
 Fam. Straub, Ferienheim Meielisalp  
 3706 Leissigen BO, Tel. 036 47 13 41



## TBB Thunersee-Beatenberg-Bahn

Von der Beatenbucht aus erreicht man in bequemer Fahrt und in nur 10 Minuten das herrliche Wandergebiet Beatenberg. Die Beatenbucht kann mit dem Schiff, dem Autobus oder mit dem eigenen Fahrzeug von Thun oder Interlaken her erreicht werden. Parkplatz und ein gediegenes Buffet bei der Talstation!

**Auskunft:**  
 Betriebsleitung TBB  
 Beatenberg, Tel. 036 41 12 06



## Hotel Hirschen☆☆☆☆ am See, Gunten/Thunersee

110 Betten      Prachtvolle, ruhige Lage direkt am See

Modern eingerichtete Zimmer, alle mit Bad oder Dusche/WC. Gediegene Atmosphäre für Familien- und Geschäftsanlässe und Tagungen.

«Le Pavillon» – Panoramastube – Terrassen-Restaurant.

Tea-Room – geheizte Seeterrasse.  
 Besitzer: W. Holtkott, Dir. Familie A. Ropers,  
 Telefon 033 51 22 44, Telex 922 100 hirs



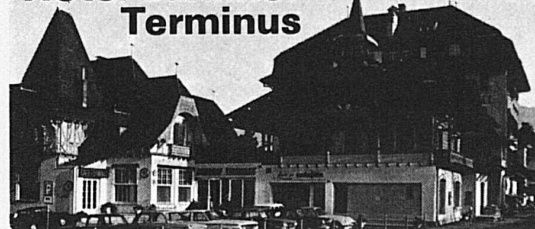
## St. Beatushöhlen am Thunersee

Einzigartiges Naturwunder am Thunersee bei Interlaken mit labyrinthartigen Tropfsteinhöhlen, riesigen Hallen, Innenschluchten und unterirdischen Wasserfällen.

Öffnungszeiten: täglich von 9.30 Uhr bis 17.30 Uhr. Führungen etwa alle 20 bis 30 Minuten. Dauer der Führung etwa 50 Minuten.

**Auskunft: Beatushöhlen-Genossenschaft,**  
 3800 Interlaken Sundlauenen, Tel. 036 41 16 43

## Hotel Bahnhof Terminus 3700 Spiez



Propr.: Fritz Noser-Ungerer  
 Telefon 033 54 31 21  
 Ideal für Bankette, Tagungen  
 Familienaufenthalte  
 Säle von 30 – 300 Personen  
 100 Betten