

# **Stromverbindung Gotthard = Liaison du Gothard par ligne électrique = Elettrodotti del Gottardo = Gotthard electricity supply lines**

Autor(en): **[s.n.]**

Objektyp: **Article**

Zeitschrift: **Die Schweiz = Suisse = Svizzera = Switzerland : offizielle  
Reisezeitschrift der Schweiz. Verkehrszentrale, der  
Schweizerischen Bundesbahnen, Privatbahnen ... [et al.]**

Band (Jahr): **60 (1987)**

Heft 9: **San Gottardo**

PDF erstellt am: **08.08.2024**

Persistenter Link: <https://doi.org/10.5169/seals-773759>

## **Nutzungsbedingungen**

Die ETH-Bibliothek ist Anbieterin der digitalisierten Zeitschriften. Sie besitzt keine Urheberrechte an den Inhalten der Zeitschriften. Die Rechte liegen in der Regel bei den Herausgebern.

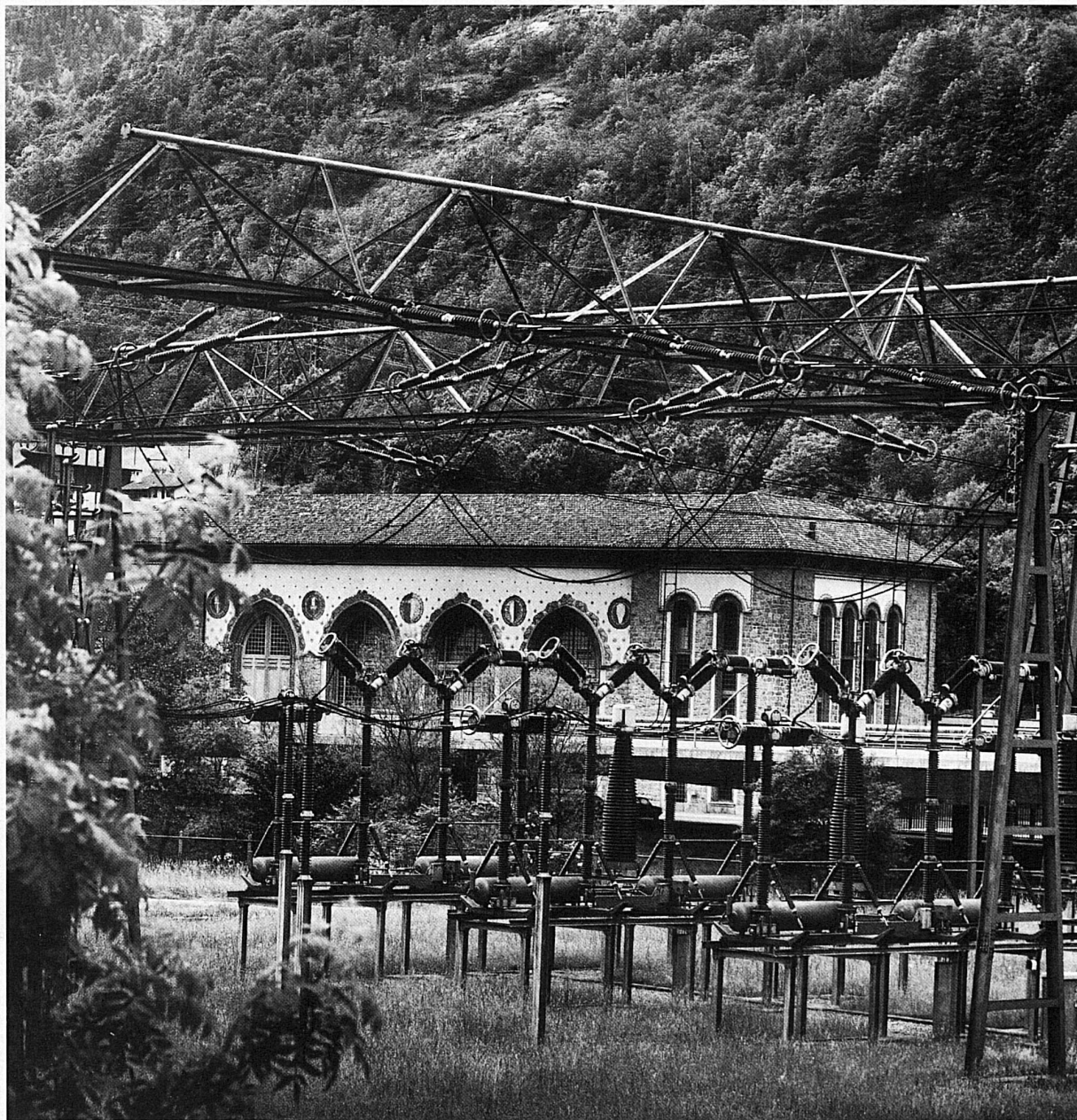
Die auf der Plattform e-periodica veröffentlichten Dokumente stehen für nicht-kommerzielle Zwecke in Lehre und Forschung sowie für die private Nutzung frei zur Verfügung. Einzelne Dateien oder Ausdrucke aus diesem Angebot können zusammen mit diesen Nutzungsbedingungen und den korrekten Herkunftsbezeichnungen weitergegeben werden.

Das Veröffentlichen von Bildern in Print- und Online-Publikationen ist nur mit vorheriger Genehmigung der Rechteinhaber erlaubt. Die systematische Speicherung von Teilen des elektronischen Angebots auf anderen Servern bedarf ebenfalls des schriftlichen Einverständnisses der Rechteinhaber.

## **Haftungsausschluss**

Alle Angaben erfolgen ohne Gewähr für Vollständigkeit oder Richtigkeit. Es wird keine Haftung übernommen für Schäden durch die Verwendung von Informationen aus diesem Online-Angebot oder durch das Fehlen von Informationen. Dies gilt auch für Inhalte Dritter, die über dieses Angebot zugänglich sind.

# Stromverbindung Gotthard / Liaison du Gothard par ligne électrique Elettrodotti del Gottardo / Gotthard Electricity Supply Lines



60

*Die Gotthard-Freileitung (61: Blick vom Pass gegen Süden) stellt eines der drei wichtigsten Glieder im internationalen Stromverbundnetz dar. Die auf 380 Kilovolt ausgebaute und heute mit 220 Kilovolt betriebene Installation entstand 1932 mit dem Ziel, die Tessiner Partnerwerke, unter anderen die Zentrale in Lavorgo (60 hinten), mit den Laufkraftwerken im Schweizer Mittelland zu verbinden. In der Freiluftstation Lavorgo (60 vorne) sind einerseits die Tessiner Werke und andererseits die Gotthard- und Lukmanierleitung zusammengeschlossen*

*La ligne électrique aérienne du Gothard (61: vue depuis le col vers le sud) constitue l'une des trois liaisons les plus importantes du réseau international de courants combinés. L'installation de 380 kilovolts, dont 220 sont en service aujourd'hui, a été créée en 1932 afin de relier les centrales tessinoises, notamment celle de Lavorgo (60, à l'arrière-plan), avec les centrales électriques du Plateau suisse. La station de plein air de Lavorgo (60, au premier plan) réunit, d'une part, les centrales tessinoises et, d'autre part, les conduites à haute tension du Gothard et du Lukmanier*

*L'elettrodotta del Gottardo (61: veduta del passo verso sud) costituisce uno dei tre nodi principali della rete internazionale di distribuzione della corrente elettrica. L'installazione, che ha una capacità di 380 chilovolt, sopporta attualmente un carico di 220 chilovolt; fu costruita nel 1932 allo scopo di collegare le centrali ticinesi, fra cui quella di Lavorgo (60, sullo sfondo), con le centrali idroelettriche senza sbarramento dell'altopiano. Nella stazione all'aperto di Lavorgo (60, in primo piano) sono riunite le linee delle centrali elettriche ticinesi da un lato e quelle del Gottardo e del Lucomagno dall'altro*

*The Gotthard overhead transmission line (61: a view from the pass to the south) is one of the three most important links in the international electricity supply network. The installation is designed for 380 kilovolt but is operated at 220 kilovolt. It was constructed in 1932 to connect works in the Ticino, among them the station at Lavorgo (60, at rear), with the run-of-river stations on the Swiss Plateau. In the open-air transformer station at Lavorgo (60, foreground) the Ticinese works and the Gotthard and Lucomagno transmission lines are connected*



