

Objektyp: **Advertising**

Zeitschrift: **Die Schweiz = Suisse = Svizzera = Switzerland : offizielle Reisezeitschrift der Schweiz. Verkehrszentrale, der Schweizerischen Bundesbahnen, Privatbahnen ... [et al.]**

Band (Jahr): **60 (1987)**

Heft 1: **Val d'Anniviers**

PDF erstellt am: **29.06.2024**

### **Nutzungsbedingungen**

Die ETH-Bibliothek ist Anbieterin der digitalisierten Zeitschriften. Sie besitzt keine Urheberrechte an den Inhalten der Zeitschriften. Die Rechte liegen in der Regel bei den Herausgebern. Die auf der Plattform e-periodica veröffentlichten Dokumente stehen für nicht-kommerzielle Zwecke in Lehre und Forschung sowie für die private Nutzung frei zur Verfügung. Einzelne Dateien oder Ausdrucke aus diesem Angebot können zusammen mit diesen Nutzungsbedingungen und den korrekten Herkunftsbezeichnungen weitergegeben werden. Das Veröffentlichen von Bildern in Print- und Online-Publikationen ist nur mit vorheriger Genehmigung der Rechteinhaber erlaubt. Die systematische Speicherung von Teilen des elektronischen Angebots auf anderen Servern bedarf ebenfalls des schriftlichen Einverständnisses der Rechteinhaber.

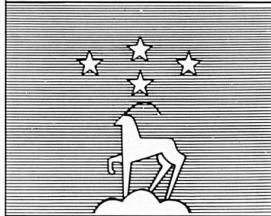
### **Haftungsausschluss**

Alle Angaben erfolgen ohne Gewähr für Vollständigkeit oder Richtigkeit. Es wird keine Haftung übernommen für Schäden durch die Verwendung von Informationen aus diesem Online-Angebot oder durch das Fehlen von Informationen. Dies gilt auch für Inhalte Dritter, die über dieses Angebot zugänglich sind.

VACANCES

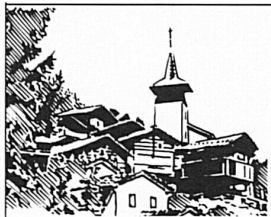
# val d'anniviers

VALAIS-CH



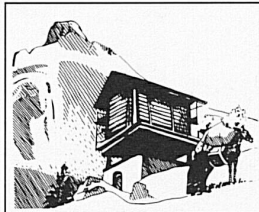
## ZINAL

Office du Tourisme,  
3961 Zinal,  
tél. 027 / 65 13 70



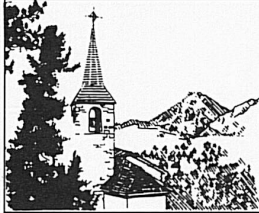
## GRIMENTZ

Office du Tourisme.  
3961 Grimentz,  
tél. 027 / 65 14 93



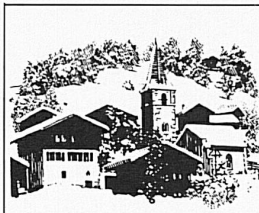
## ST-LUC

Office du Tourisme,  
3961 St-Luc,  
tél. 027 / 65 14 12



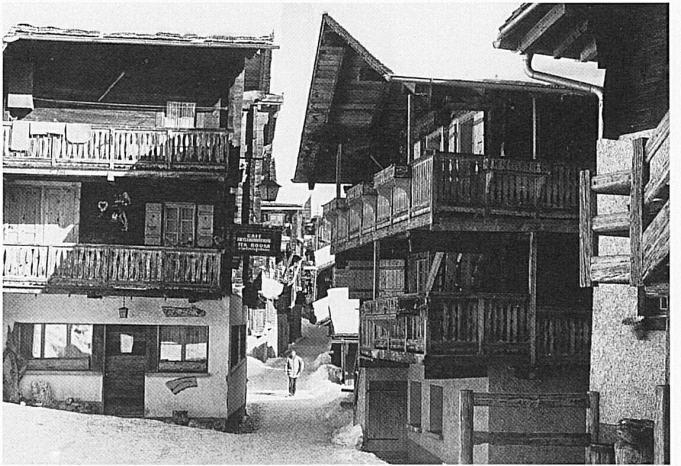
## CHANDOLIN

Office du Tourisme,  
3961 Chandolin,  
tél. 027 / 65 18 38



## VERCORIN

Office du Tourisme,  
3961 Vercorin,  
tél. 027 / 55 26 81



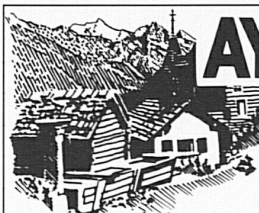
## VISSOIE

Office du Tourisme,  
3961 Vissoie,  
tél. 027 / 65 13 38



## ST-JEAN

Société de développement.  
3961 St-Jean



## AYER-MISSION

Société de développement,  
renseignements, tél. 027 / 65 13 33



Der Rücken  
Der Schlaf  
Das Bett

# Je besser je länger gesünder!

Wenn es um erholsames, gesundes Schlafen geht, kennen wir nur das Beste. Rund ein Drittel unseres Lebens verbringen wir bei der Arbeit, ein Drittel mit Freizeit und Entspannung und ein Drittel schlafend im Bett.

Für ä tüüfä  
gsundä  
Schlaaf



BICO-Produkte sind dank ständiger Forschung und konsequenter Anwendung neuester Erkenntnisse immer echte Pionierleistungen. Für den gesunden, natürlichen Schlaf und einen optimalen Liegekomfort. Deshalb ist die Kombination von bico-Matratzen und bicoflex-Untermatratzen unserer Meinung nach das perfekte und eines der besten Bettsysteme. Damit der Konsument gut schläft – schläft BICO nicht!

i wett  
i hett es  
happy-Bett



**happy-Compleat:** Das ganze Bett aus Untermatratze, Obermatratze, Duvet und Kissen bis zu den Fixleintüchern und Anzügen wird mit grösster Sorgfalt im gleichen Werk hergestellt und aufeinander abgestimmt. Alle Teile werden dabei strengen Qualitäts-Kontrollen unterworfen und mit entsprechenden Garantien ausgeliefert.



Das **Superba-Bettsystem** stützt drei dimensional und körpernah, primär durch die Obermatratze. Es trägt den Ruhenden gleichsam sanft und elastisch, reagiert auf jede Bewegung des Schläfers, stützt, wo es zu stützen gilt, und gibt nach, wo es die Körperform erfordert. Superba, der Begriff für das gesunde Entspannungsbett mit Superba-Qualitäts-Garantie.



Daunendecken und Kopfkissen haben einen entscheidenden Einfluss darauf, ob Sie gut oder schlecht schlafen. Nur der gut ausgeruhte Mensch kann das «Leben in vollen Zügen geniessen» und seine volle Leistungsfähigkeit entfalten. BSS-Bettwaren von Möbel Märki erfüllen alle Voraussetzungen für Ihren erholsamen, gesunden Schlaf. Bettfedern-Fabrik Schaffhausen AG

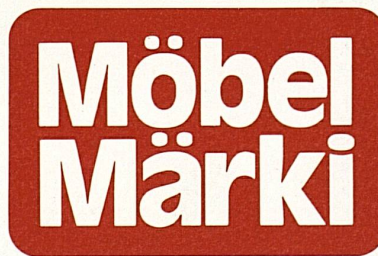
10 Jahre  
schriftliche  
Fabrikgarantie

Natürlich auch zu Möbel-Märki-Selbstbedienungspreisen

Darauf liegen  
Sie sicher richtig

### Hunzenschwil AG

Verwaltung, Betrieb und über 4000 m<sup>2</sup> Wohn-Ausstellung. Direkt bei der Autobahnausfahrt Aarau-Ost, nur 4 km von Suhr, Tel. 064 / 47 01 11. Öffnungszeiten: **Montag bis Freitag 8 – 21 Uhr** (1. Okt. – 31. März bis 20 Uhr) Samstag 8 – 17 Uhr.



### Teppiche

**Auslege- und Spannteppiche.** Gratis-Ausmessdienst, einzigartige Preise, Verlege-Service durch Fachkräfte.

**Orient- und Berberteppiche,** in allen 8 Ausstellungen enorm vergrösserte Auswahl – einmalige Einzelstücke.

### Vorhänge

Tag- und Nacht-Vorhänge. Gratis-Ausmessdienst und Offerten, eigene Ateliers – günstige Preise.

### Bettwäsche, Lampen, Bilder

Wir führen grosse Abteilungen von Decor- und Geschenk-Artikeln jeglicher Art.

Gross-Ausstellungen in:

#### Freienbach

Über 3000 m<sup>2</sup> Ausstellung. Nur 1 km vom Seedamm-Center und 5 km von Rapperswil. Tel. 055/48 22 22. Öffnungszeiten: **Montag bis Freitag 9 – 21 Uhr** (1. Okt. – 31. März bis 20 Uhr) Samstag 8 – 17 Uhr.

#### Spreitenbach

Über 6000 m<sup>2</sup> Ausstellung. Im Einkaufszentrum Tivoli Eingang Piazza gegenüber Migros. Tel. 056 / 71 56 01. Öffnungszeiten: **Montag bis Freitag 10 – 21 Uhr** (1. Oktober – 31. März bis 20 Uhr) Samstag 8 – 17 Uhr.

#### Root-Luzern

Über 3000 m<sup>2</sup> Ausstellung Direkt an der Hauptstrasse Luzern-Zug, Industrie Oberfeld, nur 5 km vom Stadtzentrum. Tel. 041/91 31 91. Öffnungszeiten: **Montag bis Freitag 8 – 18.30 Uhr, Mittwoch Abendverkauf bis 21 Uhr** Samstags 8 – 17 Uhr.

#### Zürich Schwamendingen

Über 3000 m<sup>2</sup> Ausstellung, 400 m vom Glatt-Zentrum, Überlandstr 381. Tel. 01 / 41 91 00. Öffnungszeiten: **Montag bis Freitag 9 – 18.30 Uhr, Donnerstag Abendverkauf bis 21 Uhr**, Samstag 8 – 16 Uhr. Über 50 Gratis-P vor dem Haus, Bus 94.

#### St. Gallen

im Zentrum. Über 3000 m<sup>2</sup> Ausstellung. Broderbrunnen- und Schibenertor. Tel. 071/22 14 41. Öffnungszeiten: **Montag bis Freitag 8 – 18.30 Uhr, Donnerstag Abendverkauf bis 21 Uhr**, Samstag 8 – 17 Uhr.

#### Oftringen AG

vis-à-vis Perry-Center Über 5000 m<sup>2</sup> Ausstellung. Tel. 062/41 27 41. Öffnungszeiten: **Montag bis Freitag 9 – 21 Uhr** (1. Oktober bis 31. März bis 20 Uhr) Samstag 8 – 17 Uhr.

#### Bern-Ittigen

Autobahn-Dreieck Wankdorf  
Über 6000 m<sup>2</sup> Ausstellung Tel. 031/58 83 83

Jetzt eröffnet!