

Objektyp: **Advertising**

Zeitschrift: **Die Schweiz = Suisse = Svizzera = Switzerland : offizielle Reisezeitschrift der Schweiz. Verkehrszentrale, der Schweizerischen Bundesbahnen, Privatbahnen ... [et al.]**

Band (Jahr): **60 (1987)**

Heft 9: **San Gottardo**

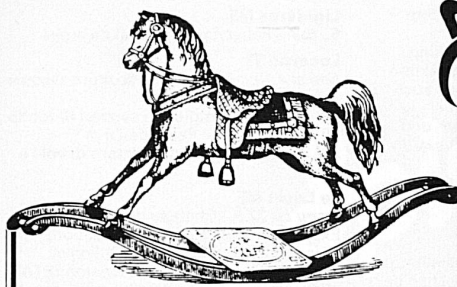
PDF erstellt am: **13.09.2024**

Nutzungsbedingungen

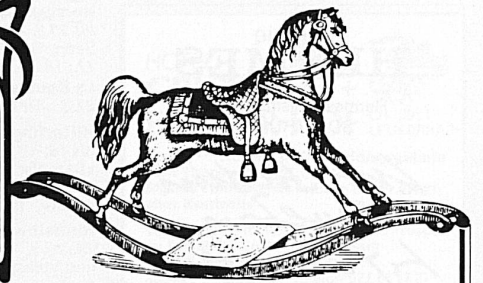
Die ETH-Bibliothek ist Anbieterin der digitalisierten Zeitschriften. Sie besitzt keine Urheberrechte an den Inhalten der Zeitschriften. Die Rechte liegen in der Regel bei den Herausgebern. Die auf der Plattform e-periodica veröffentlichten Dokumente stehen für nicht-kommerzielle Zwecke in Lehre und Forschung sowie für die private Nutzung frei zur Verfügung. Einzelne Dateien oder Ausdrucke aus diesem Angebot können zusammen mit diesen Nutzungsbedingungen und den korrekten Herkunftsbezeichnungen weitergegeben werden. Das Veröffentlichen von Bildern in Print- und Online-Publikationen ist nur mit vorheriger Genehmigung der Rechteinhaber erlaubt. Die systematische Speicherung von Teilen des elektronischen Angebots auf anderen Servern bedarf ebenfalls des schriftlichen Einverständnisses der Rechteinhaber.

Haftungsausschluss

Alle Angaben erfolgen ohne Gewähr für Vollständigkeit oder Richtigkeit. Es wird keine Haftung übernommen für Schäden durch die Verwendung von Informationen aus diesem Online-Angebot oder durch das Fehlen von Informationen. Dies gilt auch für Inhalte Dritter, die über dieses Angebot zugänglich sind.



Museen Musées



Museum des Kantons Thurgau

Frauenfeld:
Historisches Museum im Schloss: Geöffnet Di-So 14-17 Uhr. Am Mi, Sa und So Eintritt frei.
Naturmuseum im Luzernerhaus, Freiestrasse 24: Geöffnet Mi, Sa und So 14-17 Uhr. Eintritt frei.

Ittingen:
Ittinger Museum in der Kartause, 8532 Warth: Geöffnet Di-Fr 14-17 Uhr, Sa und So 10-17 Uhr.
Kunstmuseum des Kantons Thurgau, 8532 Warth: Geöffnet Di-Fr 14-17 Uhr, Sa und So 10-17 Uhr.

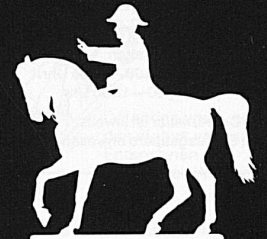
MUSÉE DE L'HORLOGERIE DE L'ÉMAILLERIE

15, rte de Malagnou, Genève

COLLECTIONS GENEVOISES ET EUROPÉENNES

ÉMAUX ET MINIATURES

Ouvert tous les jours de 10 à 12 heures et de 14 à 18 heures. Fermé lundi matin.



G.H. DUFOUR

L'HOMME, L'ŒUVRE, LA LÉGENDE
GENÈVE
MAISON TAVEL
JUSQU'AU
13 MARS 1988

LE PORTRAIT TOPOGRAPHIQUE DE LA SUISSE
MUSÉE DE CAROUGE
JUSQU'AU 13 DÉCEMBRE 1987



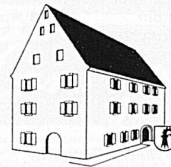
Edouard Manet, «Au café», 1878

Sammlung Oskar Reinhart

«Am Römerholz»
Haldenstrasse 95
8400 Winterthur
Tel. 052 23 41 21

geöffnet täglich 10 bis 16 Uhr, Montag geschlossen

Ehemalige Privatsammlung von Dr. h.c. Oskar Reinhart, die als Schenkung an die Eidgenossenschaft seit 1970 öffentlich zugänglich ist.
Alte Meister (Cranach, Bruegel, Grünewald, Holbein u. a.), französische Malerei von Poussin, Corot, Daumier bis Cézanne.



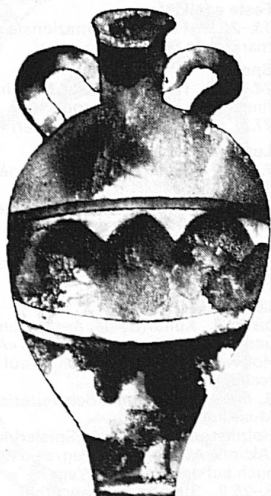
Museum im alten Zeughaus

Dinosuisse - Saurier in der Schweiz
(Sonderausstellung 15. 8.-18. 10.)
Führungen: 15. 9./13. 10. um 19.45 Uhr

Vom Laich zum Sud
75 Jahre Fischerei-Verein BL
(Sonderausstellung 5. 9.-25. 10.)
Führungen: 8. 9./22. 9./6. 10./20. 10. um 19.45 Uhr. Lehrer(innen) 9. 9. um 14.00 Uhr

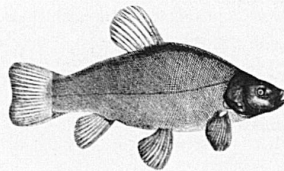
Di-Fr 10-12 und 14-17 Uhr
Sa und So 10-17 Uhr
Di ausserdem 19-21 Uhr
Mo geschlossen / Eintritt frei

Kantonsmuseum BL Liestal



MUSEES NYON

MUSÉE DU LÉMAN
Quai Louis-Bonnard 8



AQUARIUM GÉANT
SCIENCES NATURELLES

LES VOILIERS
D'ALDO BALMAS

Saison 1987:
du 1^{er} avril au 1^{er} novembre
Ouvert tous les jours
Heures d'ouverture:
9 à 12 heures, 14 à 18 heures

MUSEES NYON CHÂTEAU DE NYON



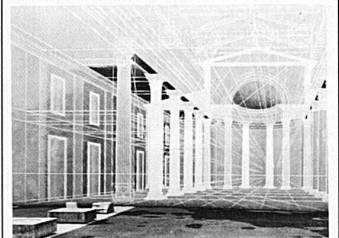
FAÏENCES DE NYON
XVIII^e au XX^e siècle

PHARMACIE B. REBER
Collection de l'Université de Lausanne

Du 9 mai au 1^{er} novembre 1987
Ouvert tous les jours
Heures d'ouverture:
9 à 12 heures, 14 à 18 heures

MUSEES NYON

BASILIQUE ET MUSÉE ROMAIN



Reconstitution murale
Fred HOLZER

Saison 1987:
du 1^{er} avril au 1^{er} novembre
Ouvert tous les jours
Heures d'ouverture:
9 à 12 heures, 14 à 18 heures