

Objektyp: **Advertising**

Zeitschrift: **Die Schweiz = Suisse = Svizzera = Switzerland : offizielle Reisezeitschrift der Schweiz. Verkehrszentrale, der Schweizerischen Bundesbahnen, Privatbahnen ... [et al.]**

Band (Jahr): **60 (1987)**

Heft 12: **Hasli**

PDF erstellt am: **29.06.2024**

### **Nutzungsbedingungen**

Die ETH-Bibliothek ist Anbieterin der digitalisierten Zeitschriften. Sie besitzt keine Urheberrechte an den Inhalten der Zeitschriften. Die Rechte liegen in der Regel bei den Herausgebern. Die auf der Plattform e-periodica veröffentlichten Dokumente stehen für nicht-kommerzielle Zwecke in Lehre und Forschung sowie für die private Nutzung frei zur Verfügung. Einzelne Dateien oder Ausdrucke aus diesem Angebot können zusammen mit diesen Nutzungsbedingungen und den korrekten Herkunftsbezeichnungen weitergegeben werden. Das Veröffentlichen von Bildern in Print- und Online-Publikationen ist nur mit vorheriger Genehmigung der Rechteinhaber erlaubt. Die systematische Speicherung von Teilen des elektronischen Angebots auf anderen Servern bedarf ebenfalls des schriftlichen Einverständnisses der Rechteinhaber.

### **Haftungsausschluss**

Alle Angaben erfolgen ohne Gewähr für Vollständigkeit oder Richtigkeit. Es wird keine Haftung übernommen für Schäden durch die Verwendung von Informationen aus diesem Online-Angebot oder durch das Fehlen von Informationen. Dies gilt auch für Inhalte Dritter, die über dieses Angebot zugänglich sind.



## Ski-Karussell Meiringen-Hasliberg

# Lüthi

**BÄCKEREI KONDITOREI  
TEA ROOM**

**3860 MEIRINGEN  
TEL. 036 71 18 21**

Traditionelles Geschäft im Hasli  
(seit 1884),  
bekannt für seine Spezialitäten:

Tatzelwurm  
Lüthi's Haslikuchen  
Erstklassige Patisserie und Torten

Ruhiges Tea-Room mit modernem,  
originellem Interieur  
Schöne Gartenterrasse  
mit Blick auf Engelhörner und  
Rosenhorn.

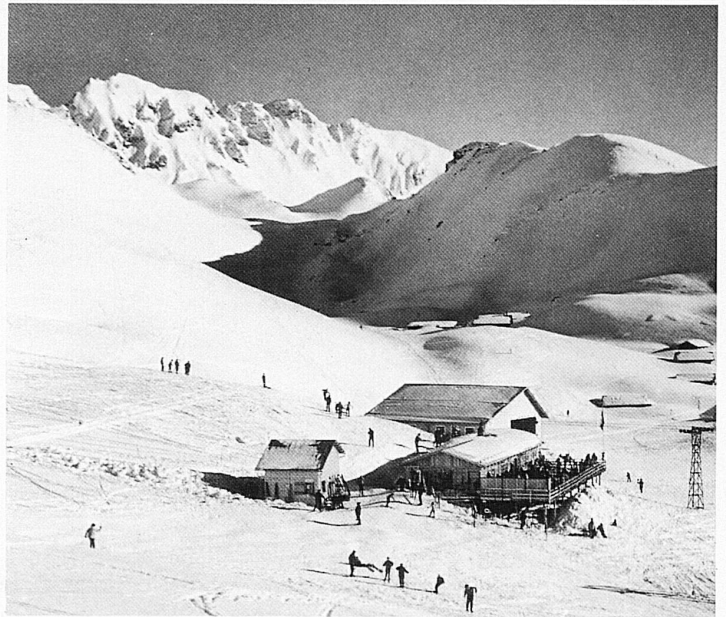
Tagesteller  
Kleine Speisen

Verschiedene Tageszeitungen

### Hotel Gletscherblick



60 Betten, Telefon + Radio in  
allen Zimmern / fl. Wasser mit  
Duschebenützung oder Zimmer  
mit Bad + WC (Sauna + Sola-  
rium) / Lift / Panorama-Sonnen-  
terrassen / Tea-Room / gepflegte  
Küche / Nachmittags-Konsum-  
tion / Fruchtekuchen etc.  
Freundliche Empfehlung  
**Familie Hirsig**  
Hasliberg Goldern  
Tel. 036 71 31 51



Wir halten uns für  
die Abwicklung aller  
Bankgeschäfte  
bestens empfohlen



**AMTSPARNISKASSE  
OBERHASLI MEIRINGEN**

3860 Meiringen Tel. 036 71 19 21  
3862 Innertkirchen Tel. 036 71 13 70



**KANTONALBANK VON BERN**

Meiringen Hasliberg  
Telefon 036 71 36 16 Telefon 036 71 33 45



**SCHWEIZERISCHE KREDITANSTALT  
SKA**

3860 Meiringen, Bahnhofstrasse, Tel. 036 71 41 71



**INDIVIDUELLER  
WOHNEN HAUS  
RUDENZ**

für Ihre persönliche Einrichtung

Gohl - Innenarchitektur - Möbel  
3860 Meiringen-Rudenz - 036 71 43 12  
8022 Zürich - 01 251 54 44

### Restaurant Lammi

zwischen Meiringen und  
Innertkirchen empfiehlt  
sich für

**Fondue-Parties**

Tel. 036 71 11 75

# Jenny

Buchhandlung - Papeterie  
Büromaschinen + Kopierer

CH-3860 Meiringen

# ALLES INBEGRIFFEN



**Laufend stark  
reduzierte  
Einzelstücke**

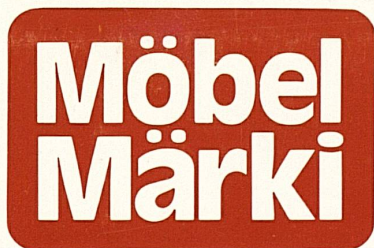
**Alles inbegriffen  
3480.-  
ohne Dekorationen**



**Alles inbegriffen  
4480.-  
ohne Dekorationen**

- Alles inbegriffen**
- Eck-Polster-Garnitur**  
in pflegeleichtem weissem Textil-Leder mit grauer Absetzung. Fauteuil, Sofa 2plätzig und Sofa 3plätzig nur **1490.-**  
1590.-
  - Salontisch**  
Carrara-Marmor, oval ca. 125 x 75 cm nur **448.-**  
498.-
  - Wohnelement komb.**  
Rundbogen-Vitrine/Beleuchtung, auch in anderen Farben erhältlich. ca. 300 cm breit nur **1688.-**  
1875.-
  - Auszug-Tisch**  
rund, Durchmesser ca. 112 cm ausgezogen oval ca. 208 x 112 cm. Platte schwarz und weiss erhält. Chrom-Gestell nur **498.-**  
555.-
  - 4 Armlehn-Sessel**  
Sitz und Rücken echt Leder, auch in anderen Farben erhältlich, Chrom-Gestell nur à **89.-**  
98.-
- Alles inbegriffen**
- Eck-Polster-Garnitur**  
in legerer neuzeitlicher Form Fauteuil, Sofa 2plätzig und Sofa 3plätzig nur **1490.-**  
1590.-
  - Salontisch**  
schwarz mit Marmor-Einlage ca. 120 x 75 cm nur **330.-**  
375.-
  - Beistell-Tisch**  
schwarz mit Marmor-Einlage ca. 68 x 68 cm nur **260.-**  
295.-
  - Wohnelement**  
silber/schwarz, mit Barfach und Vitrinen-Beleuchtung, ca. 230 cm breit nur **890.-**  
990.-
  - Esstisch**  
rund, Durchmesser ca. 108 cm, Platte schwarz und weiss erhältlich, Chrom-Gestell nur **290.-**  
330.-
  - 4 Arbeits-, Büro oder Esszimmerstühle**  
echt Jonc-Geflecht, Gestell div. Farben nur à **55.-**  
62.-

## Mehr als nur ein Möbelhaus!



**Preis-Garantie**  
Wir garantieren die absolut günstigsten Preise der Schweiz bei gleicher Qualität und Form. Sie erhalten Ihr Geld zurück, wenn Sie innert 6 Tagen den gleichen Artikel günstiger kaufen.

**Hunzenschwil AG**  
Autobahnausfahrt Aarau-Ost  
Telefon 064 / 47 01 11  
Geöffnet: **Montag bis Freitag 8-21 Uhr** (1. Okt. - 31. März bis 20 h)  
Samstag 8-17 Uhr

**Gross-Ausstellungen in:**

- Freienbach** am ZH See  
nur 1 km vom Seedamm-Center  
Telefon 055 / 48 22 22  
Geöffnet: **Montag bis Freitag 9-21 Uhr** (1. Okt. - 31. März bis 20 h)  
Samstag 8-17 Uhr
- Root-Luzern**  
Direkt an der Hauptstr. Luzern-Zug  
Telefon 041 / 91 31 91  
Geöffnet: Montag bis Freitag 8-18<sup>30</sup> h. **Jeden Mittwoch bis 21 h**  
Samstag 8-17 Uhr
- Spreitenbach**  
im Einkaufs-Center Tivoli  
Telefon 056 / 71 56 01  
Geöffnet: **Montag bis Freitag 10-21 h** (1. Okt. - 31. März bis 20 h)  
Samstag 8-17 Uhr
- Zürich-Schwamendingen**  
Überlandstr. 381, 400 m vom Glatt-Center  
Telefon 01 / 41 91 00  
Geöffnet: Montag bis Freitag 9-18<sup>30</sup> h. **Jeden Donnerstag bis 21 h**  
Samstag 8-16 Uhr
- St. Gallen** im Zentrum  
Broderbrunnen + Schiebener Tor  
Telefon 071 / 22 14 41  
Geöffnet: Montag bis Freitag 8-18<sup>30</sup> h. **Jeden Donnerstag bis 21 h**  
Samstag 8-17 Uhr
- Ofttringen** bei Rothrist  
Bernstrasse. Vis-à-vis Perry-Center  
Telefon 062 / 41 27 41  
Geöffnet: **Montag bis Freitag 9-21 Uhr** (1. Okt. - 31. März bis 20 h)  
Samstag 8-17 Uhr
- Bern-Ittigen** Papiermühlestrasse  
Autobahn-Dreieck Wankdorf  
Telefon 031 / 58 85 85  
Geöffnet: Montag bis Freitag 9-18<sup>30</sup> h. **Jeden Freitag bis 21 h**  
Samstag 8-16 Uhr

<b>Teppiche</b>	Riesen-Auswahl in Orient-Teppichen, Auslege-Teppiche, auch Verlege-Service
<b>Vorhänge</b>	In allen Ausstellungen über 250 Muster - Auf Wunsch Heim- und Nähservice
<b>Bettwäsche</b>	Stark vergrösserte Auswahl an Fix-Bettüchern, Anzügen - auch in franz. Größen
<b>Lampen</b>	Besuchen Sie unsere neugestalteten Spezial-Abteilungen - Schöner und günstiger als überall.
<b>Bilder</b>	Einzigartig unsere Geschenk-Boutique «Ambiance» - auch mit Bildern.

M 48

Liefer- **Abholpreise**