

Objekttyp: **Advertising**

Zeitschrift: **Die Schweiz = Suisse = Svizzera = Switzerland : offizielle Reisezeitschrift der Schweiz. Verkehrszentrale, der Schweizerischen Bundesbahnen, Privatbahnen ... [et al.]**

Band (Jahr): **60 (1987)**

Heft 5: **Sagenberge : Pilatus, Bürgenstock, Rigi, Niederbauen, Rophaien = Montagnes de légende = Monti leggendarì = Mountains of myth and legend**

PDF erstellt am: **08.08.2024**

Nutzungsbedingungen

Die ETH-Bibliothek ist Anbieterin der digitalisierten Zeitschriften. Sie besitzt keine Urheberrechte an den Inhalten der Zeitschriften. Die Rechte liegen in der Regel bei den Herausgebern. Die auf der Plattform e-periodica veröffentlichten Dokumente stehen für nicht-kommerzielle Zwecke in Lehre und Forschung sowie für die private Nutzung frei zur Verfügung. Einzelne Dateien oder Ausdrucke aus diesem Angebot können zusammen mit diesen Nutzungsbedingungen und den korrekten Herkunftsbezeichnungen weitergegeben werden. Das Veröffentlichen von Bildern in Print- und Online-Publikationen ist nur mit vorheriger Genehmigung der Rechteinhaber erlaubt. Die systematische Speicherung von Teilen des elektronischen Angebots auf anderen Servern bedarf ebenfalls des schriftlichen Einverständnisses der Rechteinhaber.

Haftungsausschluss

Alle Angaben erfolgen ohne Gewähr für Vollständigkeit oder Richtigkeit. Es wird keine Haftung übernommen für Schäden durch die Verwendung von Informationen aus diesem Online-Angebot oder durch das Fehlen von Informationen. Dies gilt auch für Inhalte Dritter, die über dieses Angebot zugänglich sind.

berner oberland

JUNGFRAUJOCH TOP OF EUROPE

zweisimmen

1000–2000 m

Ferien in einer herrlichen Bergwelt!
Gemütlichkeit in unseren Hotels, Ferienwohnungen und Campingplätzen

Verkehrsbüro, 3770 Zweisimmen
Tel. 030 2 11 33

Bönigen

am Brienzensee

Der eigentliche Vorort von Interlaken, mit gepflegten Hotels direkt am See für ideale, ruhige Ferien und Schnupper-Weekends. Gut essen auf einer schönen Seeterrasse, ein Erlebnis! Ferienwohnungen. Camps. Schöne Quai-Anlage. Herrliche, ebene Promenaden. Der Verkehrsverein gibt Ihnen gerne weitere Auskünfte. Tel. 036 22 29 58

BERNER OBERLAND SCHWEIZ

Wengen

1300–3454 m

Jungfrau

autofrei

Am Fusse der berühmten Jungfrau. Mit der Bahn zur Sonnenterrasse im Berner Oberland

– eine gute Idee –
Wandern, Tennisspielen und Schwimmen in besonders gesunder Luft.

Prospekte, Auskunft und Buchung
Verkehrsbüro 3823 Wengen
Tel. 036 55 14 14

Ich möchte gerne noch mehr wissen über das Berner Oberland. Bitte senden Sie mir weitere Informationen. RS

Besonders interessiert mich der Ferienort:

Name

Vorname

Strasse

PLZ/Ort

Einsenden an: Verkehrsverband Berner Oberland, Jungfraustrasse 38, 3800 Interlaken

Schweben Sie mit uns hoch hinauf und entdecken Sie mit uns das sonnige Wunder-Wanderland auf und über 2000 m!

BERGBAHNEN *
Lenk BETELBERG**

Wir bieten mehr! Autofahrer parken gratis in unserem Parkhaus! Behinderte können eine Rollstuhl gondel benutzen! Bergbahnen Betelberg, Tel. 030 3 10 96.
Tägliche Wanderinformation: Tel. 030 3 27 30.
Automatische Wanderinformation: Mineral-Hallenbad des Kurzentrums «Lenkerhof»!
An der Talstation: Mineral-Hallenbad des Kurzentrums «Lenkerhof»!



Hotel Restaurant
Waldrand
3775 Lenk

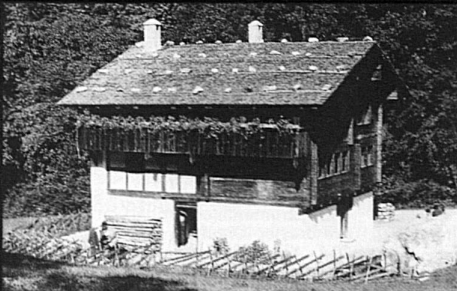
Peter Steiner
Telefon 030 3 32 32

Abseits vom Verkehrslärm finden Sie hier geruhsame Ferien.

Die sorgfältig geführte Küche versteht sich auf verwöhnte Gaumen und scheidungsbedürftige Magen.

Beachten Sie unsere Spezialitätenbuffets jeden Freitag 19.00 Uhr.

Anmeldung unerlässlich.



Ballenberg ob Brienz/Berner Oberland

Schweizerisches Freilichtmuseum für ländliche Bau- und Wohnkultur. In einem parkähnlichen Gelände von 50 ha sind rund 60 historische Gebäude aus allen Regionen und Kulturkreisen der Schweiz zu besichtigen.

Geschichte zum Anfassen – Häuser zum Verlieben.
Täglich Demonstration alter Handwerke. Prächtiges Wandergelände mit Picknickplätzen.
Zwei Restaurants bei den Eingängen Brienzwiler und Hofstetten.

Täglich geöffnet von Mitte April bis 25. Oktober.
Autobus ab Brienz SBB.

Auskünfte: Tel. 036 51 11 23.
Veranstaltungen über Tel. 036 51 33 66.

