

Objektyp: **Advertising**

Zeitschrift: **Die Schweiz = Suisse = Svizzera = Switzerland : offizielle Reisezeitschrift der Schweiz. Verkehrszentrale, der Schweizerischen Bundesbahnen, Privatbahnen ... [et al.]**

Band (Jahr): **61 (1988)**

Heft 8: **Pass d'Alvra : inventaire des voies de communication historiques = Albulapass : Inventar historischer Verkehrswege = inventario delle vie di comunicazione storiche = inventory of historic traffic routes**

PDF erstellt am: **13.07.2024**

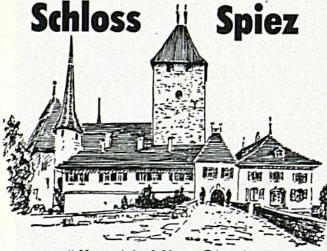
Nutzungsbedingungen

Die ETH-Bibliothek ist Anbieterin der digitalisierten Zeitschriften. Sie besitzt keine Urheberrechte an den Inhalten der Zeitschriften. Die Rechte liegen in der Regel bei den Herausgebern. Die auf der Plattform e-periodica veröffentlichten Dokumente stehen für nicht-kommerzielle Zwecke in Lehre und Forschung sowie für die private Nutzung frei zur Verfügung. Einzelne Dateien oder Ausdrucke aus diesem Angebot können zusammen mit diesen Nutzungsbedingungen und den korrekten Herkunftsbezeichnungen weitergegeben werden. Das Veröffentlichen von Bildern in Print- und Online-Publikationen ist nur mit vorheriger Genehmigung der Rechteinhaber erlaubt. Die systematische Speicherung von Teilen des elektronischen Angebots auf anderen Servern bedarf ebenfalls des schriftlichen Einverständnisses der Rechteinhaber.

Haftungsausschluss

Alle Angaben erfolgen ohne Gewähr für Vollständigkeit oder Richtigkeit. Es wird keine Haftung übernommen für Schäden durch die Verwendung von Informationen aus diesem Online-Angebot oder durch das Fehlen von Informationen. Dies gilt auch für Inhalte Dritter, die über dieses Angebot zugänglich sind.

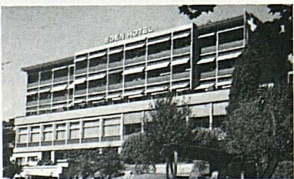
Schloss Spiez



geöffnet bis Mitte Oktober

THUNERSEE

Berner Oberland Schweiz



Edén Hotel**, 3700 Spiez**
Gepflegtes Familienhotel mit grossem Garten, Tennis und geheiztem Schwimmbad. Verlangen Sie unseren Prospekt.
Telefon 033 54 11 54



100 Jahre Museum Schloss THUN

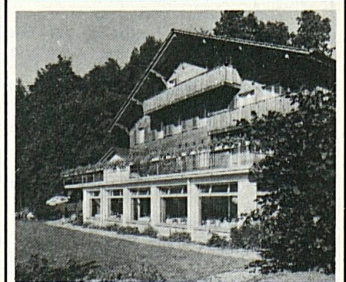
offen täglich
im April, Mai, Oktober
von 10 bis 17 Uhr
im Juni bis September
von 9 bis 18 Uhr
Historisches Museum



Hotel Hirschen☆☆☆☆ am See, Gunten/Thunersee

110 Betten Prachtvolle, ruhige Lage direkt am See

Modern eingerichtete Zimmer, alle mit Bad oder Dusche/WC. Gedaegene Atmosphäre für Familien- und Geschäftsanlässe und Tagungen. «Le Pavillon» – Panoramastube – Terrassen-Restaurant. Tea-Room – geheizte Seeterrasse.
Besitzer: W. Holtkott, Dir. Familie A. Ropers,
Telefon 033 51 22 44, Telex 922 100 hirs



meielisalp

- christlich geführtes Ferienheim
- einzigartige Rundschau auf den Thunersee
- ruhige, gesunde Lage
- eigene Minigolfanlage
- viele Ausflugsmöglichkeiten

Prospekte und Auskunft:
Fam. Straub, Ferienheim Meielisalp
3706 Leissigen BO, Tel. 036 47 13 41



Hoch über dem Alltag

Das Chalet-Hotel SOLBAD in Sigriswil bietet Ruhe, Entspannung und Erholung.

Sigriswil ist ein idyllischer Ferienort, auf einem herrlichen Sonnenplateau gelegen, von dem man einen einzigartigen Ausblick über den Thunersee zum Eiger-, Mönch- und Jungfrau-Massiv geniesst ● Besonders beliebt ist unser SOLE-Hallenbad, 35 °C (18 x 10 m), Sauna, Solarium, Massage ● Sigriswil hat wunderschöne Wanderwege und Tennisplätze, Wassersport (Gunten) und Golf (Interlaken).

Propr.: W. + R. Honegger
Telefon 033 51 10 68, Telex 922 175 sol ch, Postfach, 3655 Sigriswil



St. Beatushöhlen am Thunersee

Einzigtages Naturwunder am Thunersee bei Interlaken mit labyrinthartigen Tropfsteinhöhlen, riesigen Hallen, Innenschluchten und unterirdischen Wasserfällen.

Öffnungszeiten: täglich von 9.30 Uhr bis 17.30 Uhr. Führungen etwa alle 20 bis 30 Minuten. Dauer der Führung etwa 50 Minuten.

Auskunft: Beatushöhlen-Genossenschaft,
3800 Interlaken Sundlauenen, Tel. 036 41 16 43

Hotel Bahnhof Terminus



3700 Spiez

Propr.: Fritz Noser-Ungerer
Telefon 033 54 31 21
Ideal für Bankette, Tagungen
Familienaufenthalte
Säle von 30 – 300 Personen
100 Betten