

Objekttyp: **Advertising**

Zeitschrift: **Die Schweiz = Suisse = Svizzera = Switzerland : offizielle Reisezeitschrift der Schweiz. Verkehrszentrale, der Schweizerischen Bundesbahnen, Privatbahnen ... [et al.]**

Band (Jahr): **61 (1988)**

Heft 8: **Pass d'Alvra : inventaire des voies de communication historiques = Albulapass : Inventar historischer Verkehrswege = inventario delle vie di comunicazione storiche = inventory of historic traffic routes**

PDF erstellt am: **13.07.2024**

### **Nutzungsbedingungen**

Die ETH-Bibliothek ist Anbieterin der digitalisierten Zeitschriften. Sie besitzt keine Urheberrechte an den Inhalten der Zeitschriften. Die Rechte liegen in der Regel bei den Herausgebern. Die auf der Plattform e-periodica veröffentlichten Dokumente stehen für nicht-kommerzielle Zwecke in Lehre und Forschung sowie für die private Nutzung frei zur Verfügung. Einzelne Dateien oder Ausdrucke aus diesem Angebot können zusammen mit diesen Nutzungsbedingungen und den korrekten Herkunftsbezeichnungen weitergegeben werden. Das Veröffentlichen von Bildern in Print- und Online-Publikationen ist nur mit vorheriger Genehmigung der Rechteinhaber erlaubt. Die systematische Speicherung von Teilen des elektronischen Angebots auf anderen Servern bedarf ebenfalls des schriftlichen Einverständnisses der Rechteinhaber.

### **Haftungsausschluss**

Alle Angaben erfolgen ohne Gewähr für Vollständigkeit oder Richtigkeit. Es wird keine Haftung übernommen für Schäden durch die Verwendung von Informationen aus diesem Online-Angebot oder durch das Fehlen von Informationen. Dies gilt auch für Inhalte Dritter, die über dieses Angebot zugänglich sind.

# Die Albulalinie zwischen Bergün und Preda

## Hotel-Restaurant Sonnenheim 7482 Bergün

Familie Luzi, Tel. 081 73 11 29

Gemütliches Familienhotel an sonniger, ruhiger Lage. Gutbürgerliche Küche. 1 Min. zum Bahnhof.



**Conrad Preisig**  
Bäckerei –  
Conditorei – Café  
**7482 Bergün/  
Bravuogn**  
Tel. 081 73 11 27

Bergüner- +  
Engadiner Nusstorten  
feine Patisserie,  
div. Spezialbrotsorten

## HOTEL PREDA KULM am Albulapass



Familie A. Oberli-Lehner  
CH - 7485 Preda/Bergün  
Telefon 081 73 11 46

Das Hotel liegt auf 1800 m ü. M. in einer herrlichen Bergwelt. Ideal für Ruhe und Erholung. Ausgang unzähliger Wanderungen durch reiche Alpenflora. Gepflegte, gutbürgerliche Küche. Bündner Spezialitäten. Bekannt für Familien- und Geschäftsanlässe. Grosser Parkplatz.

Wir freuen uns auf Ihren Besuch.

**VOLG**

Für Ihre  
Lebensmittel-  
Einkäufe

Milch- und Landw.  
Konsumgenossenschaft  
7482 Bergün

Tel. 081 73 11 82

Besuchen Sie unsere Frischprodukte-Abteilung!



Rustikales Speise-Restaurant am Dorfplatz, in der Giassa Strezza «zum Jenatschhaus»  
**Rötisserie • Café**  
Grillabende – Bündner Spezialitäten  
Annadora und Peter Raffainer,  
Tel. 081 73 12 03



**Erholen im  
Familien- und  
Freundeskreis.**  
I. und E. Nager Direktion  
7482 Bergün, 081 73 13 82

**DENNER-Satellit**  
damit der Laden im Dorf bleibt!

Tel. 081 73 16 13

Wottsch Du günstigst go ichaufe,  
bruch jetz nur in Denner z'laufe.  
NEU händ mir en Satellit –  
poschte isch en echte Hit!



*Hotel Albulina*  
Familie R. + A. Uffer  
7482 Bergün  
Tel. 081 73 11 26

*Rustikales Speiserestaurant*

Das gemütliche Familienhotel  
Nähe Bahnhof  
Wir freuen uns auf Ihren Besuch!

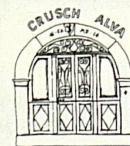
## M. Cadisch

Bäckerei-Conditorei  
Café-Tea-Room

**7482 Bergün**

Telefon 081 73 11 19

Spez. Nusstorten  
und Birnbrot



7482 Bergün/  
Bravuogn  
Graubünden/  
Schweiz  
1400 m über Meer  
am Albulapass  
Telefon  
081 73 11 61/62

**Hotel Weisses Kreuz  
Bergün**

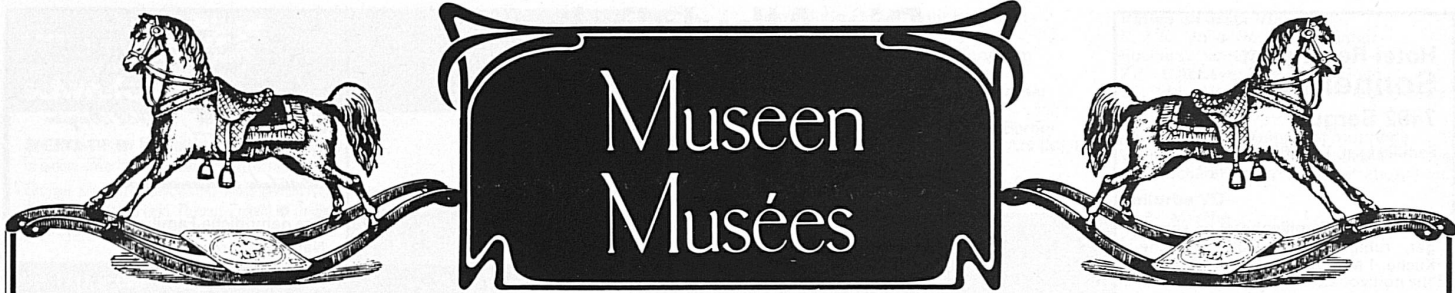
Familie D. + A. Allewelt



Hotel, Restaurant **Pizzeria  
Piz Ela**

Das beliebte Haus am Platz.  
Neue Pizzeria, Grillladen, Salatbuffet.  
Kinderspielplatz, Parkanlage mit  
Forellenteich. Grosse Garten-  
wirtschaft. Preisgünstige Zimmer.

Telefon 081 73 11 68  
Familie G. + A. Liesch-Lombris



# Museen Musées



## Thurgauer Museen

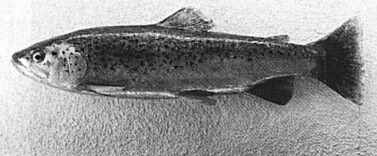
**Historisches Museum  
im Schloss, CH - 8500 Frauenfeld**  
054 21 35 91/Di-So 14-17 Uhr

**Naturmuseum im Luzernerhaus  
CH - 8500 Frauenfeld**  
054 21 25 45/Mi, Sa und So 14-17 Uhr

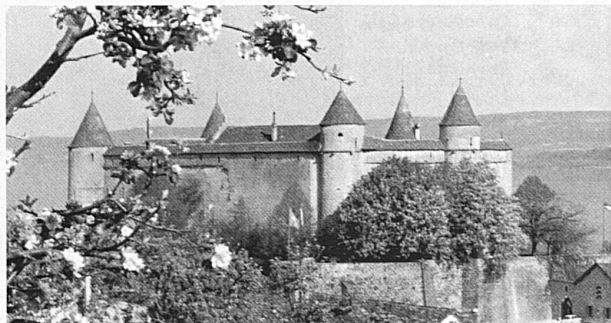
**Napoleonmuseum Arenenberg  
CH - 8268 Salenstein/072 64 18 66**  
Mai-September 9-12 und 13.30-18 Uhr  
April u. Oktober 10-12 und 13.30-17 Uhr  
November-März 10-12 und 13.30-16 Uhr

**Ittinger Museum  
und Kunstmuseum**  
in der Kartause Ittingen  
CH - 8532 Warth

Führungen 054 21 90 21  
Sekretariat 054 21 89 87  
Mo-Fr 14-17 Uhr  
Sa, So 11-17 Uhr



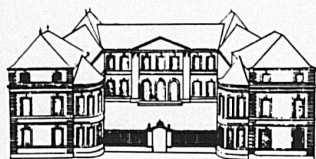
## Visitez le Château de Grandson



- Site historique.
- Musée de la bataille de Grandson de 1476.
- Musée de l'automobile (Rolls Royce de Greta Garbo).
- Place de pique-nique pour les enfants.
- Action spéciale pour classes: Fr. 2.- pour les deux musées.

Été, ouvert tous les jours de 9 à 18 heures.

**Renseignements:** 1422 Grandson, téléphone 024 24 29 26



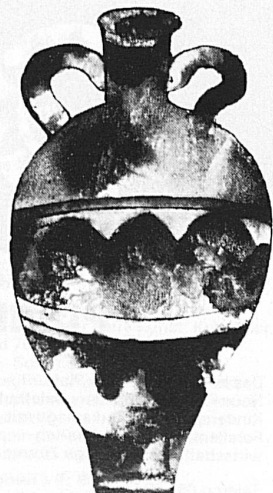
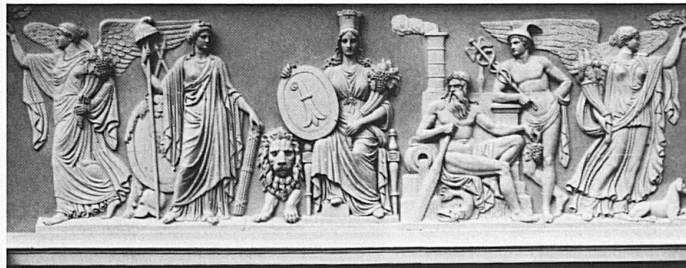
## CHÂTEAU DE COPPET (Vaud)

Demeure de Jacques Necker,  
ministre de Louis XVI,  
et de sa fille M<sup>me</sup> de Staël

1<sup>er</sup> mars au 31 octobre, 10-12h et 14-18h, Lundi fermé

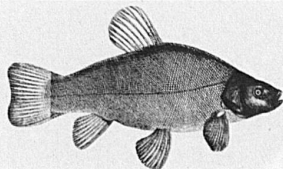
**Salles de réceptions-banquets ouvertes toute l'année**

Tél. 022 76 10 28



## MUSEES NYON

**MUSÉE DU LÉMAN**  
Quai Louis-Bonnard 8



**AQUARIUM GÉANT  
SCIENCES NATURELLES  
LE LÉMAN LES BEAUX-ARTS**

Collection du musée

saison 1988;  
du 26 mars au 30 octobre  
ouvert tous les jours  
heures d'ouverture:  
9h-12h, 14h-18h

## MUSEES NYON CHÂTEAU DE NYON

**MUSÉE HISTORIQUE  
ET DES PORCELAINES**



**CHÂTEAU DE NYON  
MUSÉE DE NYON**

100 ans de vie commune

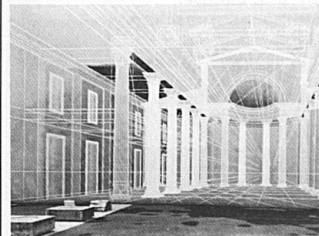
18 juin au 30 octobre 1988  
**PHARMACIE B. REBER**

Collection de l'Université  
de Lausanne

du 26 mars au 30 octobre 1988  
ouvert tous les jours  
heures d'ouverture:  
9h-12h, 14h-18h

## MUSEES NYON

**BASILIQUE ET MUSÉE  
ROMAIN**



**Reconstitution murale  
Fred HOLZER**

saison 1988:  
du 26 mars au 30 octobre  
ouvert tous les jours  
heures d'ouverture:  
9h-12h, 14h-18h