

Zeitschrift: Die Schweiz = Suisse = Svizzera = Switzerland : offizielle Reisezeitschrift der Schweiz. Verkehrszentrale, der Schweizerischen Bundesbahnen, Privatbahnen ... [et al.]

Herausgeber: Schweizerische Verkehrszentrale

Band: 61 (1988)

Heft: 9: Höchste Spitze : von der Dufourkarte zur Landeskarte der Schweiz = de la carte Dufour à la Carte nationale = della Carta Dufour alla Carta nazionale della Svizzera = from the Dufour Map to the National Map

Werbung

Nutzungsbedingungen

Die ETH-Bibliothek ist die Anbieterin der digitalisierten Zeitschriften. Sie besitzt keine Urheberrechte an den Zeitschriften und ist nicht verantwortlich für deren Inhalte. Die Rechte liegen in der Regel bei den Herausgebern beziehungsweise den externen Rechteinhabern. [Siehe Rechtliche Hinweise.](#)

Conditions d'utilisation

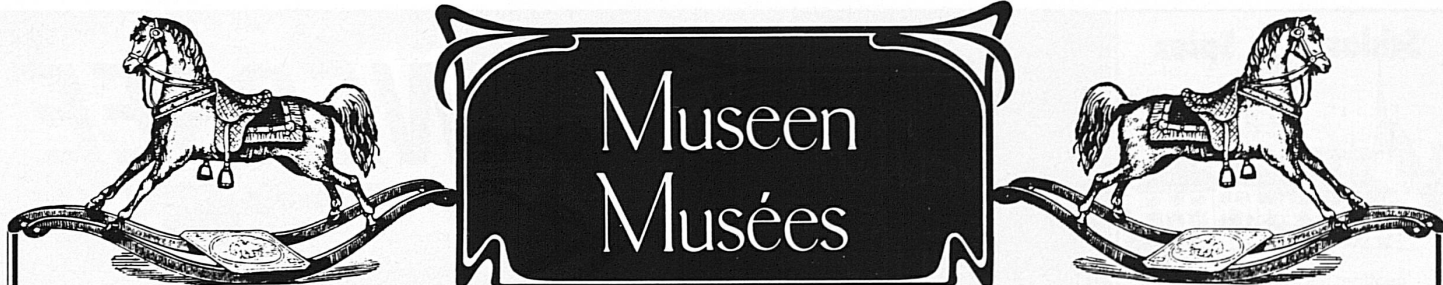
L'ETH Library est le fournisseur des revues numérisées. Elle ne détient aucun droit d'auteur sur les revues et n'est pas responsable de leur contenu. En règle générale, les droits sont détenus par les éditeurs ou les détenteurs de droits externes. [Voir Informations légales.](#)

Terms of use

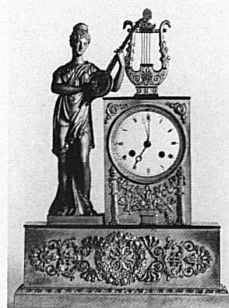
The ETH Library is the provider of the digitised journals. It does not own any copyrights to the journals and is not responsible for their content. The rights usually lie with the publishers or the external rights holders. [See Legal notice.](#)

Download PDF: 27.12.2024

ETH-Bibliothek Zürich, E-Periodica, <https://www.e-periodica.ch>



Museen Musées



Thurgauer Museum

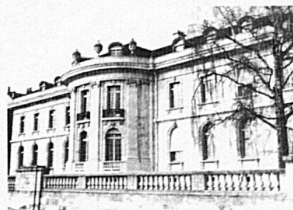
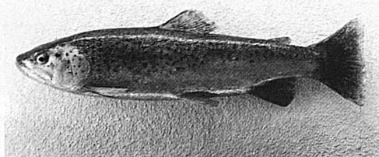
**Historisches Museum
im Schloss, CH - 8500 Frauenfeld**
054 21 35 91/Di-So 14-17 Uhr

**Naturmuseum im Luzernerhaus
CH - 8500 Frauenfeld**
054 21 25 45/Mi, Sa und So 14-17 Uhr

**Napoleonmuseum Arenenberg
CH - 8268 Salenstein/072 64 18 66**
Mai-September 9-12 und 13.30-18 Uhr
April u. Oktober 10-12 und 13.30-17 Uhr
November-März 10-12 und 13.30-16 Uhr

**Ittinger Museum
und Kunstmuseum**
in der Kartause Ittingen
CH - 8532 Warth

Führungen 054 21 90 21
Sekretariat 054 21 89 87
Mo-Fr 14-17 Uhr
Sa, So 11-17 Uhr



Eine faszinierende Möglichkeit,
ein wichtiges Alltagsthema auf
eindrückliche Art zu erleben.

Das neue

Alimentarium in Vevey

ist das erste Museum, das die reiche Vielfalt der Ernährung zeigt.
Eine lebendig konzipierte Ausstellung auf rund 900 m² erwartet Sie.
Alle Texte deutsch und französisch. Computerprogramme, Video-
filme.

Alimentarium, Ernährungsmuseum
Quai Perdonnet/Rue du Léman, 1800 Vevey, Telefon 021 924 41 11

Öffnungszeiten:
Dienstag bis Sonntag, 10 bis 12 Uhr, 14 bis 17 Uhr

Führungen auf Anfrage. Cafeteria Ein ideales Ausflugsziel

Das Alimentarium ist eine Nestlé-Stiftung.

MUSÉE HISTORIQUE DE L'ANCIEN-ÉVÊCHÉ

Pl. de la Cathédrale 2, 1005 Lausanne

tél. 021 22 13 68

Deux expositions sur les Alpes:

«125 Ans d'Alpinisme»

Organisé par le Club Alpin Suisse, section «Diablerets»

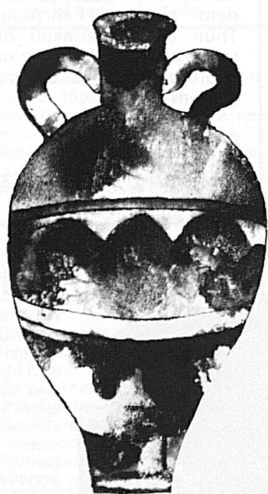
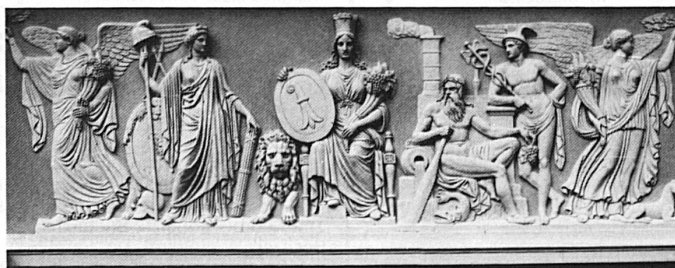
et

«E. Viollet-le-Duc et Le Massif du Mont-Blanc»

Du 17 juin au 18 septembre 1988.

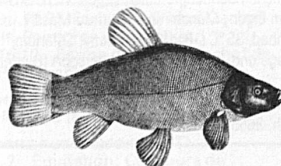
Tous les jours 10-18 h., jeudi 10-20 h.

Lundi matin: fermé.



MUSEES
NYON

MUSÉE DU LÉMAN
Quai Louis-Bonnard 8



**AQUARIUM GÉANT
SCIENCES NATURELLES
LE LÉMAN LES BEAUX-ARTS**

Collection du musée

saison 1988;
du 26 mars au 30 octobre
ouvert tous les jours
heures d'ouverture:
9h-12h, 14h-18h

MUSEES
NYON CHÂTEAU
DE NYON

**MUSÉE HISTORIQUE
ET DES PORCELAINES**



**CHÂTEAU DE NYON
MUSÉE DE NYON**

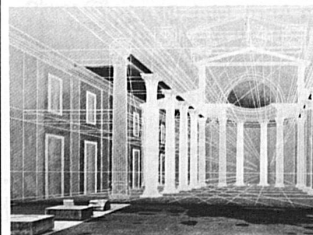
100 ans de vie commune

18 juin au 30 octobre 1988
PHARMACIE B. REBER
Collection de l'Université
de Lausanne

du 26 mars au 30 octobre 1988
ouvert tous les jours
heures d'ouverture:
9h-12h, 14h-18h

MUSEES
NYON

**BASILIQUE ET MUSÉE
ROMAIN**



**Reconstitution murale
Fred HOLZER**

saison 1988:
du 26 mars au 30 octobre
ouvert tous les jours
heures d'ouverture:
9h-12h, 14h-18h

Schloss Spiez



geöffnet bis Mitte Oktober

THUNERSEE

Berner Oberland Schweiz



Eden Hotel****, 3700 Spiez

Gepflegtes Familienhotel mit grossem Garten, Tennis und geheiztem Schwimmbad. Verlangen Sie unseren Prospekt.
Telefon 033 54 11 54



100 Jahre Museum Schloss THUN

offen täglich
im April, Mai, Oktober
von 10 bis 17 Uhr
im Juni bis September
von 9 bis 18 Uhr
Historisches Museum



Hotel Hirschen☆☆☆☆ am See, Gunten/Thunersee

110 Betten

Prachtvolle, ruhige Lage direkt am See

Modern eingerichtete Zimmer, alle mit Bad oder Dusche/WC. Gediegene Atmosphäre für Familien- und Geschäftsanlässe und Tagungen.
«Le Pavillon» – Panoramastube – Terrassen-Restaurant.
Tea-Room – geheizte Seeterrasse.
Besitzer: W. Holtkott, Dir. Familie A. Ropers,
Telefon 033 51 22 44, Telex 922 100 hirs



Hoch über dem Alltag

Das Chalet-Hotel SOLBAD in Sigriswil bietet Ruhe, Entspannung und Erholung.

Sigriswil ist ein idyllischer Ferienort, auf einem herrlichen Sonnenplateau gelegen, von dem man einen einzigartigen Ausblick über den Thunersee zum Eiger-, Mönch- und Jungfrau-Massiv geniesst: ● Besonders beliebt ist unser SOLE-Hallenbad, 35 °C (18x10 m), Sauna, Solarium, Massage ● Sigriswil hat wunderschöne Wanderwege und Tennisplätze, Wassersport (Gunten) und Golf (Interlaken).

Propr.: W. + R. Honegger
Telefon 033 51 10 68, Telex 922 175 sol ch, Postfach, 3655 Sigriswil

TBB Thunersee- Beatenberg- Bahn

Von der Beatenbucht aus erreicht man in bequemer Fahrt und in nur 10 Minuten das herrliche Wandergebiet Beatenberg. Die Beatenbucht kann mit dem Schiff, dem Autobus oder mit dem eigenen Fahrzeug von Thun oder Interlaken her erreicht werden. Parkplatz und ein gediegenes Buffet bei der Talstation!

Auskunft:
Betriebsleitung TBB
Beatenberg, Tel. 036 41 12 06



St. Beatushöhlen am Thunersee

Einzigtages Naturwunder am Thunersee bei Interlaken mit labyrinthartigen Tropfsteinhöhlen, riesigen Hallen, Innenschluchten und unterirdischen Wasserfällen.

Öffnungszeiten: täglich von 9.30 Uhr bis 17.30 Uhr. Führungen etwa alle 20 bis 30 Minuten. Dauer der Führung etwa 50 Minuten.

Auskunft: Beatushöhlen-Genossenschaft,
3800 Interlaken Sundlauenen, Tel. 036 41 16 43

Hotel Bahnhof Terminus 3700 Spiez



Propr.: Fritz
Noser-Ungerer
Telefon 033
54 31 21
Ideal für Ban-
kette, Tagungen
Familienaufent-
halte
Säle von 30 –
300 Personen
100 Betten