

Objekttyp: **FrontMatter**

Zeitschrift: **Die Schweiz = Suisse = Svizzera = Switzerland : offizielle Reisezeitschrift der Schweiz. Verkehrszentrale, der Schweizerischen Bundesbahnen, Privatbahnen ... [et al.]**

Band (Jahr): **61 (1988)**

Heft 5: **Schwarzwasser : Region um das Schwarzenburgerland = autour du pays de Schwarzenburg = la regione dello Schwarzenburgerland = the Schwarzenburgerland and its environs**

PDF erstellt am: **13.07.2024**

Nutzungsbedingungen

Die ETH-Bibliothek ist Anbieterin der digitalisierten Zeitschriften. Sie besitzt keine Urheberrechte an den Inhalten der Zeitschriften. Die Rechte liegen in der Regel bei den Herausgebern. Die auf der Plattform e-periodica veröffentlichten Dokumente stehen für nicht-kommerzielle Zwecke in Lehre und Forschung sowie für die private Nutzung frei zur Verfügung. Einzelne Dateien oder Ausdrucke aus diesem Angebot können zusammen mit diesen Nutzungsbedingungen und den korrekten Herkunftsbezeichnungen weitergegeben werden. Das Veröffentlichen von Bildern in Print- und Online-Publikationen ist nur mit vorheriger Genehmigung der Rechteinhaber erlaubt. Die systematische Speicherung von Teilen des elektronischen Angebots auf anderen Servern bedarf ebenfalls des schriftlichen Einverständnisses der Rechteinhaber.

Haftungsausschluss

Alle Angaben erfolgen ohne Gewähr für Vollständigkeit oder Richtigkeit. Es wird keine Haftung übernommen für Schäden durch die Verwendung von Informationen aus diesem Online-Angebot oder durch das Fehlen von Informationen. Dies gilt auch für Inhalte Dritter, die über dieses Angebot zugänglich sind.

18/14 L

SBB DOKUMENTATIONSDIENST

03. MAI 1988

5/1988

Switzerland

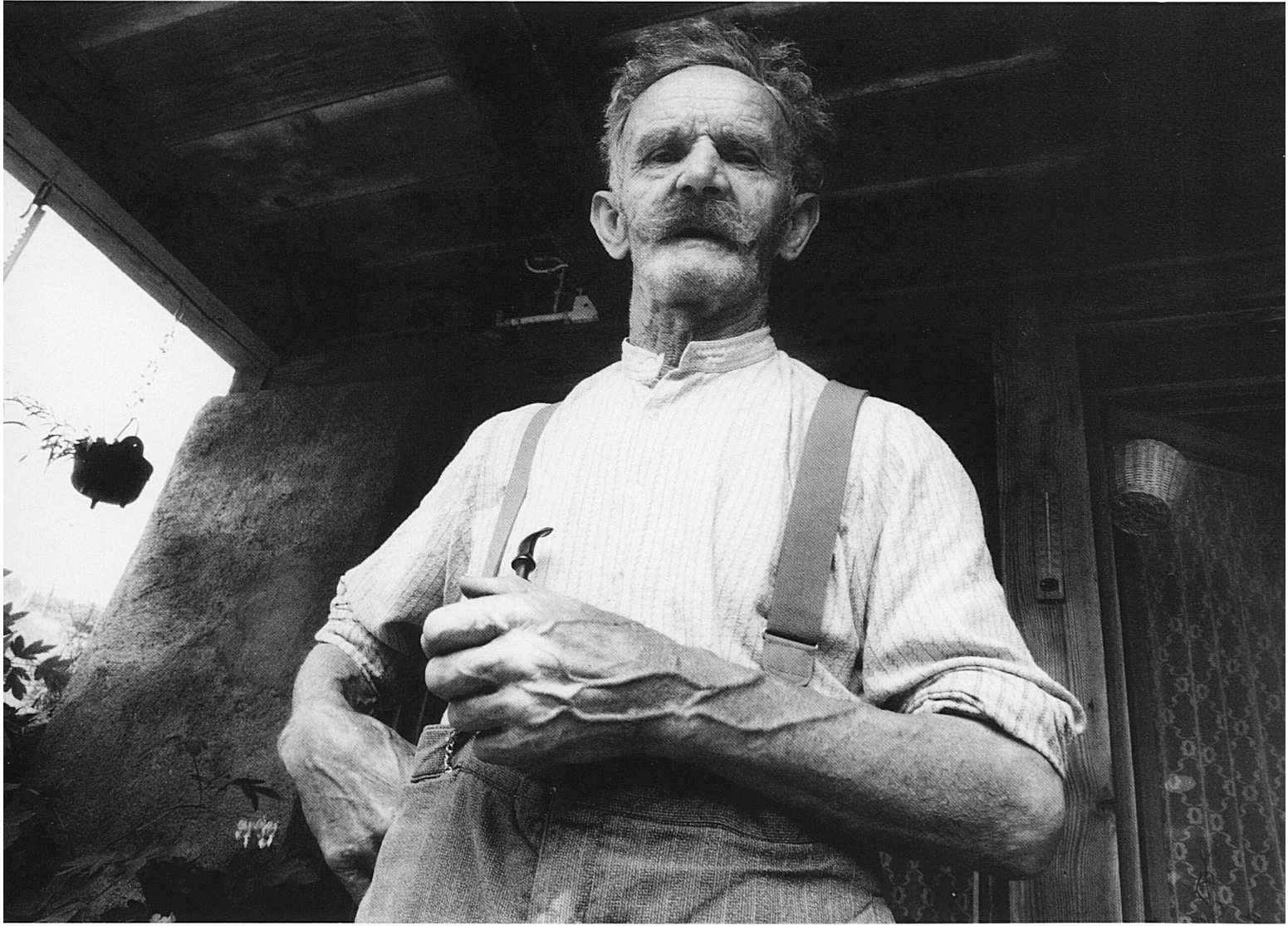
Svizra

Svizzera

Suisse

Schweiz





Schwarzwasser

Region um das Schwarzenburgerland
Autour du pays de Schwarzenburg
La regione dello Schwarzenburgerland
The Schwarzenburgerland and its Environs

Herausgeberin / Editeur / Editore / Issued by:

Schweizerische Verkehrszentrale / Office national suisse du tourisme / Ufficio nazionale svizzero del turismo / Swiss National Tourist Office
8027 Zürich, Postfach, Bellariastrasse 38, Telephon 01 202 37 37

Fotos: Michael von Graffenried