

Objektyp: **Advertising**

Zeitschrift: **Die Schweiz = Suisse = Svizzera = Switzerland : offizielle Reisezeitschrift der Schweiz. Verkehrszentrale, der Schweizerischen Bundesbahnen, Privatbahnen ... [et al.]**

Band (Jahr): **62 (1989)**

Heft 11: **Genève : ville internationale**

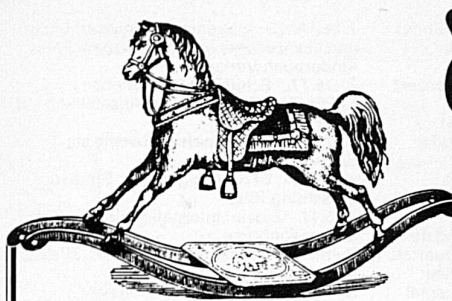
PDF erstellt am: **13.09.2024**

Nutzungsbedingungen

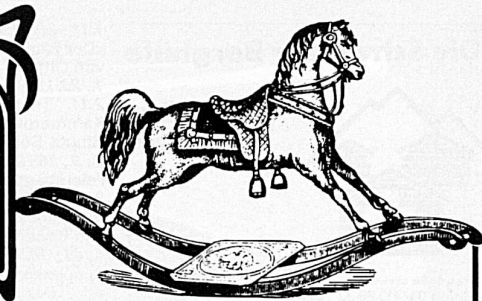
Die ETH-Bibliothek ist Anbieterin der digitalisierten Zeitschriften. Sie besitzt keine Urheberrechte an den Inhalten der Zeitschriften. Die Rechte liegen in der Regel bei den Herausgebern. Die auf der Plattform e-periodica veröffentlichten Dokumente stehen für nicht-kommerzielle Zwecke in Lehre und Forschung sowie für die private Nutzung frei zur Verfügung. Einzelne Dateien oder Ausdrucke aus diesem Angebot können zusammen mit diesen Nutzungsbedingungen und den korrekten Herkunftsbezeichnungen weitergegeben werden. Das Veröffentlichen von Bildern in Print- und Online-Publikationen ist nur mit vorheriger Genehmigung der Rechteinhaber erlaubt. Die systematische Speicherung von Teilen des elektronischen Angebots auf anderen Servern bedarf ebenfalls des schriftlichen Einverständnisses der Rechteinhaber.

Haftungsausschluss

Alle Angaben erfolgen ohne Gewähr für Vollständigkeit oder Richtigkeit. Es wird keine Haftung übernommen für Schäden durch die Verwendung von Informationen aus diesem Online-Angebot oder durch das Fehlen von Informationen. Dies gilt auch für Inhalte Dritter, die über dieses Angebot zugänglich sind.



Museen Musées



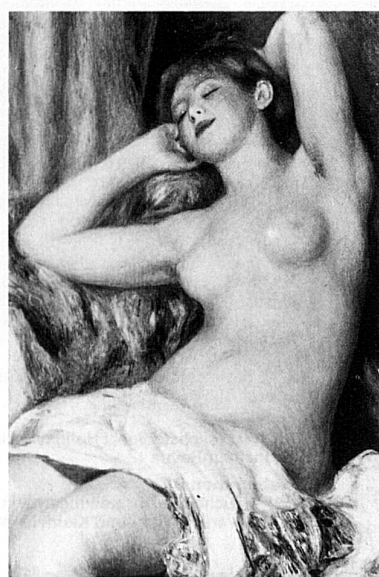

Meret Oppenheim, 1980

MUSÉE HISTORIQUE DE LAUSANNE

Ancien-Evêché - Place de la Cathédrale 4

CARL FREDRIK REUTERSWÄRD RÉTROSPECTIVE

6 octobre 1989 - 7 janvier 1990
Entrée libre, tous les jours 11-18 h, jeudi 11-20 h,
lundi fermé. Tél. 021-312 13 68



Sammlung Oskar Reinhart

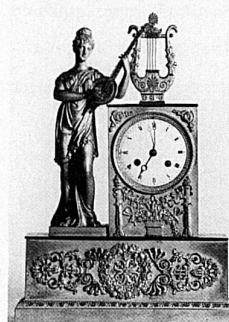
«Am Römerholz»
Haldenstrasse 95
8400 Winterthur
Tel. 052 23 41 21

Täglich 10 bis 17 Uhr geöff-
net. Montag geschlossen.

Ehemalige Privatsamm-
lung von Oskar Reinhart,
die als Schenkung an die
Eidgenossenschaft seit
1970 öffentlich zugänglich
ist.

Alte Meister (Cranach,
Bruegel, Grünewald, Hol-
bein u.a.), französische Ma-
lerei von Poussin, Corot,
Daumier bis Cézanne und
Renoir.

Auguste Renoir, La dormeuse, 1897



Thurgauer Museen

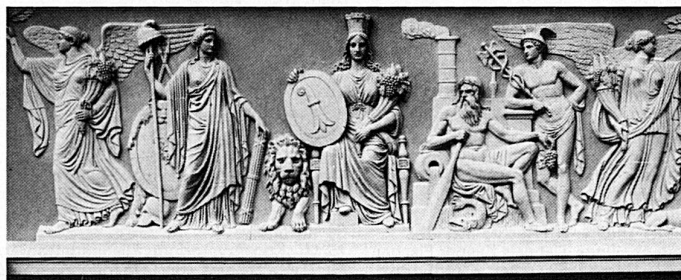
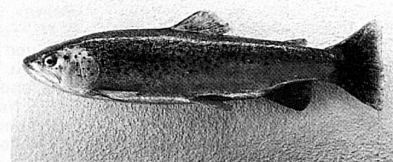
**Historisches Museum
im Schloss, CH - 8500 Frauenfeld**
054 21 35 91/Di-So 14-17 Uhr

**Naturmuseum im Luzernerhaus
CH - 8500 Frauenfeld**
054 21 25 45/Mi, Sa und So 14-17 Uhr

**Napoleonmuseum Arenenberg
CH - 8268 Salenstein/072 64 18 66**
Mai-September 9-12 und 13.30-18 Uhr
April u. Oktober 10-12 und 13.30-17 Uhr
November-März 10-12 und 13.30-16 Uhr

**Ittinger Museum
und Kunstmuseum**
in der Kartause Ittingen
CH - 8532 Warth

Führungen 054 21 90 21
Sekretariat 054 21 89 87
Mo-Fr 14-17 Uhr
Sa, So 11-17 Uhr

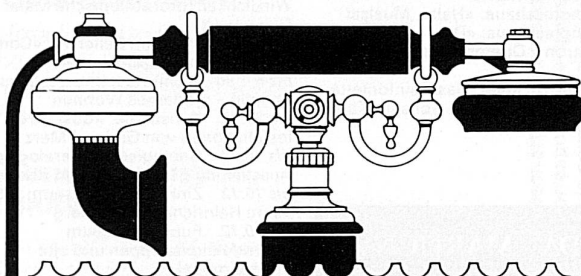


Historisches Museum Murten
Telefon 037 71 31 00

Sonderausstellung
vom 16. September 1989
bis 7. Januar 1990

Antique Quilts
Sammlung A. Barbara Horvath

Täglich ausser Montag
von 14-17 Uhr



Besuchen Sie das PTT-Museum

Helvetiaplatz 4, 3005 Bern

Permanente Ausstellung über die Entwick-
lung der Post, des Telefonwesens und des
Telegraphenwesens in der Schweiz.

Öffnungszeiten: Mitte Mai - Mitte Oktober:
Mo 14 - 17 Uhr, Di - So 10 - 17 Uhr Winter:
Mo 14 - 17 Uhr, Di - So 10 - 12, 14 - 17 Uhr

Geschlossen an hohen Feiertagen.

