

Objektyp: **Advertising**

Zeitschrift: **Swiss express : the Swiss Railways Society journal**

Band (Jahr): **1 (1986-1987)**

Heft 7

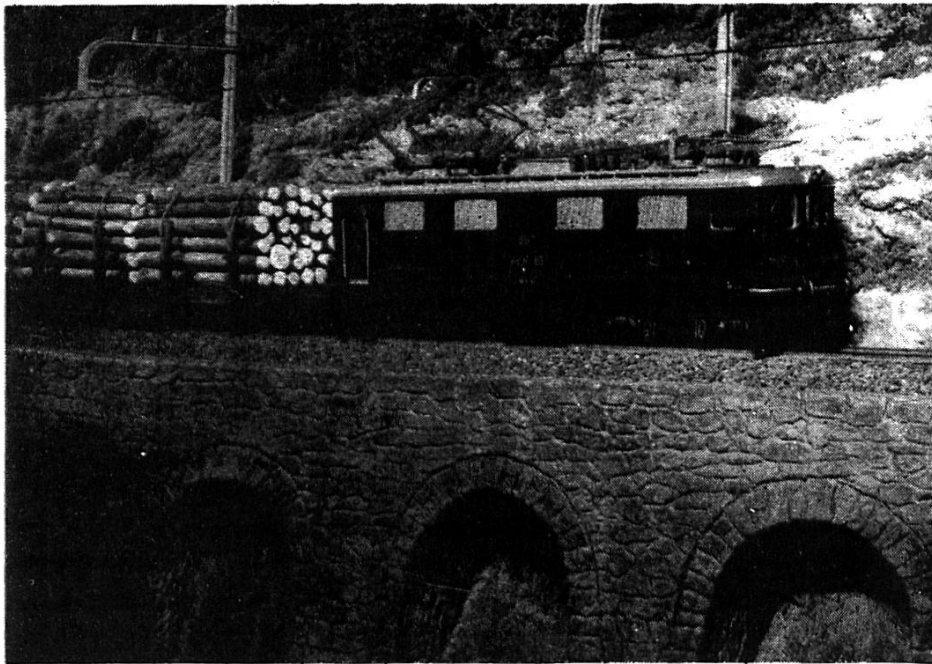
PDF erstellt am: **17.07.2024**

### **Nutzungsbedingungen**

Die ETH-Bibliothek ist Anbieterin der digitalisierten Zeitschriften. Sie besitzt keine Urheberrechte an den Inhalten der Zeitschriften. Die Rechte liegen in der Regel bei den Herausgebern. Die auf der Plattform e-periodica veröffentlichten Dokumente stehen für nicht-kommerzielle Zwecke in Lehre und Forschung sowie für die private Nutzung frei zur Verfügung. Einzelne Dateien oder Ausdrucke aus diesem Angebot können zusammen mit diesen Nutzungsbedingungen und den korrekten Herkunftsbezeichnungen weitergegeben werden. Das Veröffentlichen von Bildern in Print- und Online-Publikationen ist nur mit vorheriger Genehmigung der Rechteinhaber erlaubt. Die systematische Speicherung von Teilen des elektronischen Angebots auf anderen Servern bedarf ebenfalls des schriftlichen Einverständnisses der Rechteinhaber.

### **Haftungsausschluss**

Alle Angaben erfolgen ohne Gewähr für Vollständigkeit oder Richtigkeit. Es wird keine Haftung übernommen für Schäden durch die Verwendung von Informationen aus diesem Online-Angebot oder durch das Fehlen von Informationen. Dies gilt auch für Inhalte Dritter, die über dieses Angebot zugänglich sind.



## All the excitement of railways worldwide

Read CONTINENTAL MODELLER and experience the charm of railways from Bavaria and Switzerland to Africa and the Orient. Garratts, Mallets and all the classics of European loco design. CM spans the world of model railways — packed with prototype information, scale drawings, unusual layouts and models, plus a full-colour centre spread (poster) 300 x 420mm.

A scene from Barrie Kelsall's HOm layout "Filisur".  
Photo Brian Monaghan

Send 34p in stamps for FREE sample copy to:

# CONTINENTAL MODELLER

Bi-monthly £1.10

Published by PECO PUBLICATIONS, Beer, Seaton, Devon EX12 3NA

## Swiss Railway Society Book Sales

### VITZNAU-RIGI



**Vitznau Rigi Bahn.**  
176 pages. English/French/  
German text. SFR 58.

#### Panoramic Express.

56 pages. 80 Photos. German. . . . . DM24.80

#### Expresszüge auf schmaler spur.

180 pages. German. . . . . DM68

#### Schweizer Bahnen Heute.

160 pages of photos & German captions. . . . DM68

#### CATALOGUES

Book catalogue, Poster catalogue, Postcards catalogue & Slides catalogue. . . . . 15p each  
All 4 available for 7 international reply coupons.

#### STICKERS

Loco 11103, 10101, or a sheet containing 10103 and 11 freight wagons. . . . . 20p each

#### POSTCARD OFFER

9 postcards "Railways of the Jungfrau region". . . . £1.00

9" x 4" 25p S.A.E. to accompany all communications except book orders.

#### PAYMENTS:

Payment can be made in sterling or Swiss francs. Other currencies surcharge equivalent to SFr 8. Rates of exchange as quoted in newspapers on day of order. £ payments to SRS. Other payments to Giles Baker. Postcheque payments to a/c 80-76213-6 (Zurich) : Giles Baker.

Sales Officer: Giles Baker, 2 Anderson Road, WEYBRIDGE, Surrey KT13 9NL.

Telephone: (0932) 51056.