

Plans for Hasle-Ruegsau station

Autor(en): **[s.n.]**

Objektyp: **Article**

Zeitschrift: **Swiss express : the Swiss Railways Society journal**

Band (Jahr): **4 (1994-1996)**

Heft 8

PDF erstellt am: **05.08.2024**

Persistenter Link: <https://doi.org/10.5169/seals-855064>

Nutzungsbedingungen

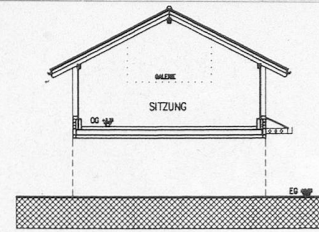
Die ETH-Bibliothek ist Anbieterin der digitalisierten Zeitschriften. Sie besitzt keine Urheberrechte an den Inhalten der Zeitschriften. Die Rechte liegen in der Regel bei den Herausgebern. Die auf der Plattform e-periodica veröffentlichten Dokumente stehen für nicht-kommerzielle Zwecke in Lehre und Forschung sowie für die private Nutzung frei zur Verfügung. Einzelne Dateien oder Ausdrucke aus diesem Angebot können zusammen mit diesen Nutzungsbedingungen und den korrekten Herkunftsbezeichnungen weitergegeben werden. Das Veröffentlichen von Bildern in Print- und Online-Publikationen ist nur mit vorheriger Genehmigung der Rechteinhaber erlaubt. Die systematische Speicherung von Teilen des elektronischen Angebots auf anderen Servern bedarf ebenfalls des schriftlichen Einverständnisses der Rechteinhaber.

Haftungsausschluss

Alle Angaben erfolgen ohne Gewähr für Vollständigkeit oder Richtigkeit. Es wird keine Haftung übernommen für Schäden durch die Verwendung von Informationen aus diesem Online-Angebot oder durch das Fehlen von Informationen. Dies gilt auch für Inhalte Dritter, die über dieses Angebot zugänglich sind.

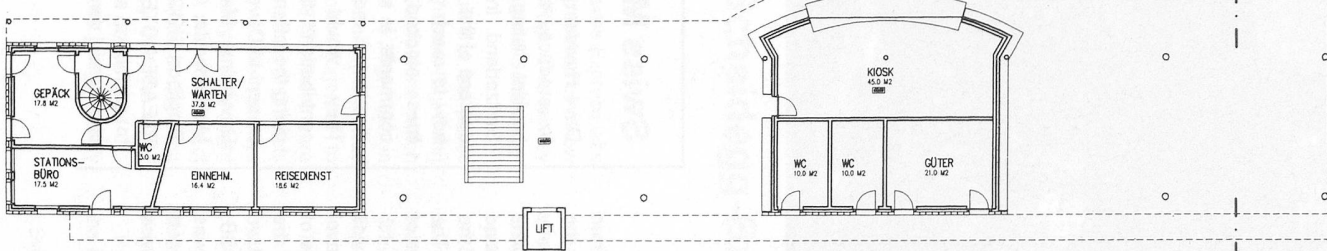
Plans for Hasle-Ruegsau Station

Between the end of 1995 and the end of 1997, Hasle-Ruegsau station is to be rebuilt to provide an attractive changing point for the busy local train services some of which are on the S-Bahn network. Access to platforms will be by underpass and a much needed Kiosk will be provided. The railway will benefit also from the installation, centralised signal and train control for the whole of the route between Burgdorf and Thun which will be situated on the upper floor of the new building.

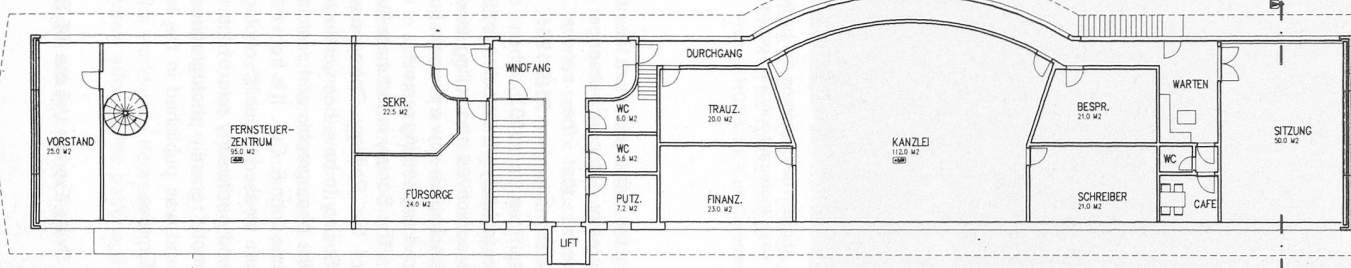


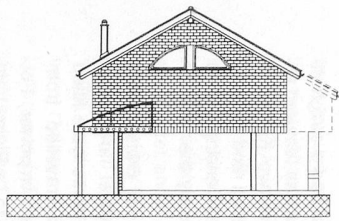
SCHNITT A-A

GRUNDRISS EG

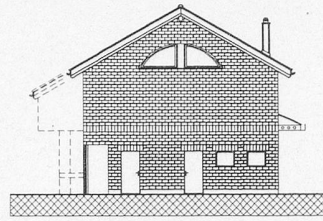


GRUNDRISS OG

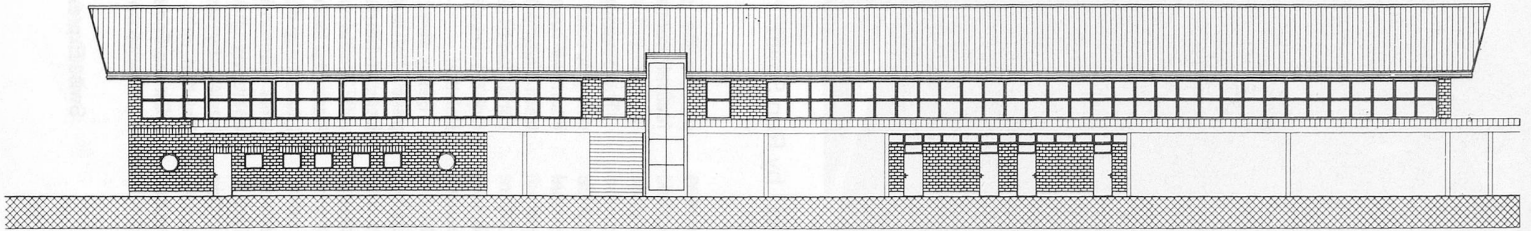




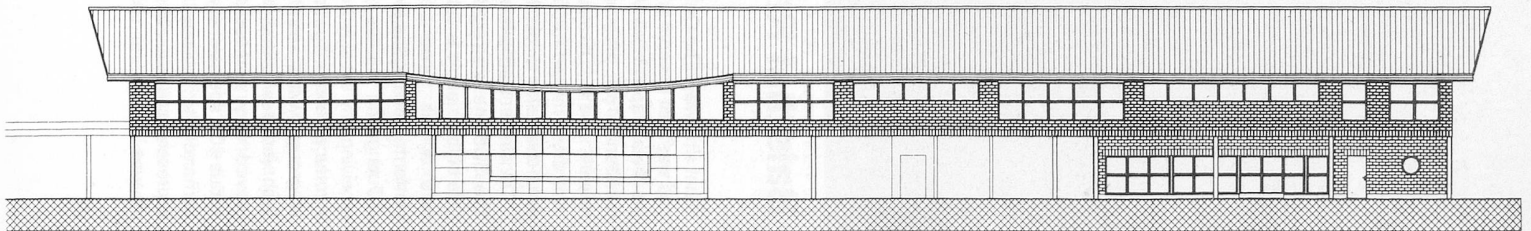
ANSICHT SÜD/OST



ANSICHT NORD/WEST



ANSICHT SÜD/WEST



ANSICHT NORD/OST