

Objektyp: **Advertising**

Zeitschrift: **Swiss express : the Swiss Railways Society journal**

Band (Jahr): - **(2006)**

Heft [1]

PDF erstellt am: **11.07.2024**

Nutzungsbedingungen

Die ETH-Bibliothek ist Anbieterin der digitalisierten Zeitschriften. Sie besitzt keine Urheberrechte an den Inhalten der Zeitschriften. Die Rechte liegen in der Regel bei den Herausgebern. Die auf der Plattform e-periodica veröffentlichten Dokumente stehen für nicht-kommerzielle Zwecke in Lehre und Forschung sowie für die private Nutzung frei zur Verfügung. Einzelne Dateien oder Ausdrucke aus diesem Angebot können zusammen mit diesen Nutzungsbedingungen und den korrekten Herkunftsbezeichnungen weitergegeben werden. Das Veröffentlichen von Bildern in Print- und Online-Publikationen ist nur mit vorheriger Genehmigung der Rechteinhaber erlaubt. Die systematische Speicherung von Teilen des elektronischen Angebots auf anderen Servern bedarf ebenfalls des schriftlichen Einverständnisses der Rechteinhaber.

Haftungsausschluss

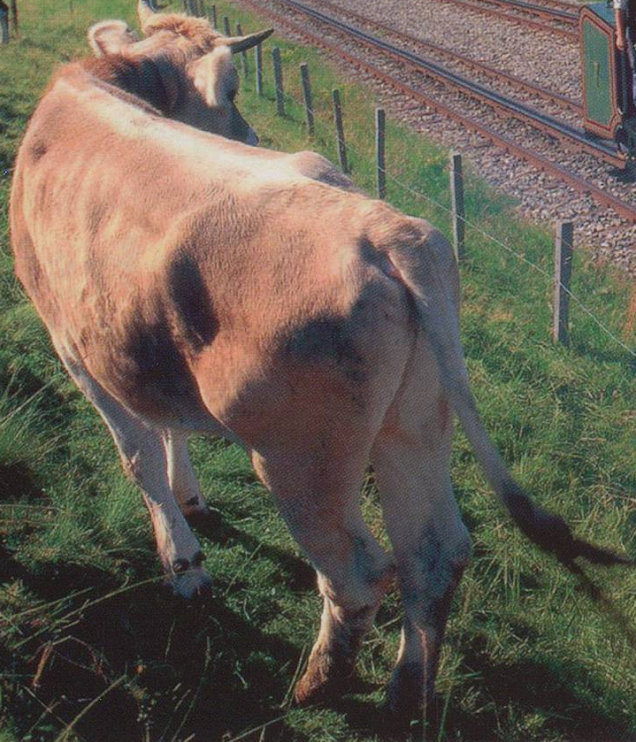
Alle Angaben erfolgen ohne Gewähr für Vollständigkeit oder Richtigkeit. Es wird keine Haftung übernommen für Schäden durch die Verwendung von Informationen aus diesem Online-Angebot oder durch das Fehlen von Informationen. Dies gilt auch für Inhalte Dritter, die über dieses Angebot zugänglich sind.

Ein Dienst der *ETH-Bibliothek*
ETH Zürich, Rämistrasse 101, 8092 Zürich, Schweiz, www.library.ethz.ch

<http://www.e-periodica.ch>

Silver Jubilee Special Offer

7% discount on Swiss Passes for
members of the society*



Rail Holidays in Switzerland

Flights, Hotels, Apartments, Swiss Passes,
Swiss Flexi Passes, Family Cards, Fly Rail
Baggage and more



For bookings and Information

Call 0207 420 4900

www.swisstravelsystem.co.uk

* To get your 7% discount on Swiss Passes quote "Swiss Railways Society offer" on the phone or online (in the notes field on the payment screen). Offer valid for bookings till 31 December 2006. Only valid for members of the Swiss Railways Society.

WINCO *The Home of Swiss Model Railways*

Formed over 16 years ago specifically to supply those continental models seen abroad but unavailable in the UK. The company has gone from strength to strength and the husband and wife team now import direct from the world's leading model railways.

Our phone no. is (0) 1962 869301
and we are normally available Monday to Friday 10.00 am to 9.00 pm
and Saturday 10 am to 6 pm
Our fax line (0) 1962 878788 is open 24 hours a day.

Hotel Restaurant Grischuna

Filisur
Graubünden
SWITZERLAND

Familie R. + A. Uffer Phone (from U.K.) 00 41 81 4041180
CH - 7477 Filisur/GR Fax (from U.K.) 00 41 81 4042480
E-mail: info@grischuna-filisur.ch Internet: www.grischuna-filisur.ch



Peaceful and sunny, directly opposite the station (Bernina, Heidiland and Glacier Express stop here!)

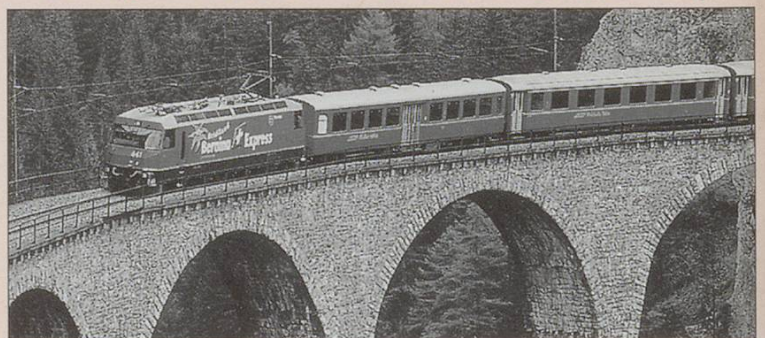
- ★ Comfortable rooms all with toilet, bath/shower, radio and TV. Some with balconies overlooking the Albula valley and famous railway.
- ★ Excellent meals at reasonable prizes in our new panoramic restaurant.
- ★ English spoken

Special summer and winter arrangements in conjunction with all Rhätische Bahn activities

ASK FOR OUR LEAFLET!

Only fifteen minutes walk to the world-famous Landwasser Viaduct! Enjoy the benefits from a visit to the Alvanu Bad

*Grüezi und
herzlich willkommen*



SPECIAL OFFER

All in prices this Summer:

One week (seven nights): Bed, Breakfast and
4 course evening meal from SFr595

As above but with season ticket on the Rhätische Bahn from SFr745

Please note that local visitor tax at SFr1.80 per day per person is payable locally.