

My first Swiss photograph : Giswil station

Autor(en): **Lacey, Brian**

Objektyp: **Article**

Zeitschrift: **Swiss express : the Swiss Railways Society journal**

Band (Jahr): - **(2009)**

Heft 100

PDF erstellt am: **17.07.2024**

Persistenter Link: <https://doi.org/10.5169/seals-854322>

Nutzungsbedingungen

Die ETH-Bibliothek ist Anbieterin der digitalisierten Zeitschriften. Sie besitzt keine Urheberrechte an den Inhalten der Zeitschriften. Die Rechte liegen in der Regel bei den Herausgebern. Die auf der Plattform e-periodica veröffentlichten Dokumente stehen für nicht-kommerzielle Zwecke in Lehre und Forschung sowie für die private Nutzung frei zur Verfügung. Einzelne Dateien oder Ausdrucke aus diesem Angebot können zusammen mit diesen Nutzungsbedingungen und den korrekten Herkunftsbezeichnungen weitergegeben werden. Das Veröffentlichen von Bildern in Print- und Online-Publikationen ist nur mit vorheriger Genehmigung der Rechteinhaber erlaubt. Die systematische Speicherung von Teilen des elektronischen Angebots auf anderen Servern bedarf ebenfalls des schriftlichen Einverständnisses der Rechteinhaber.

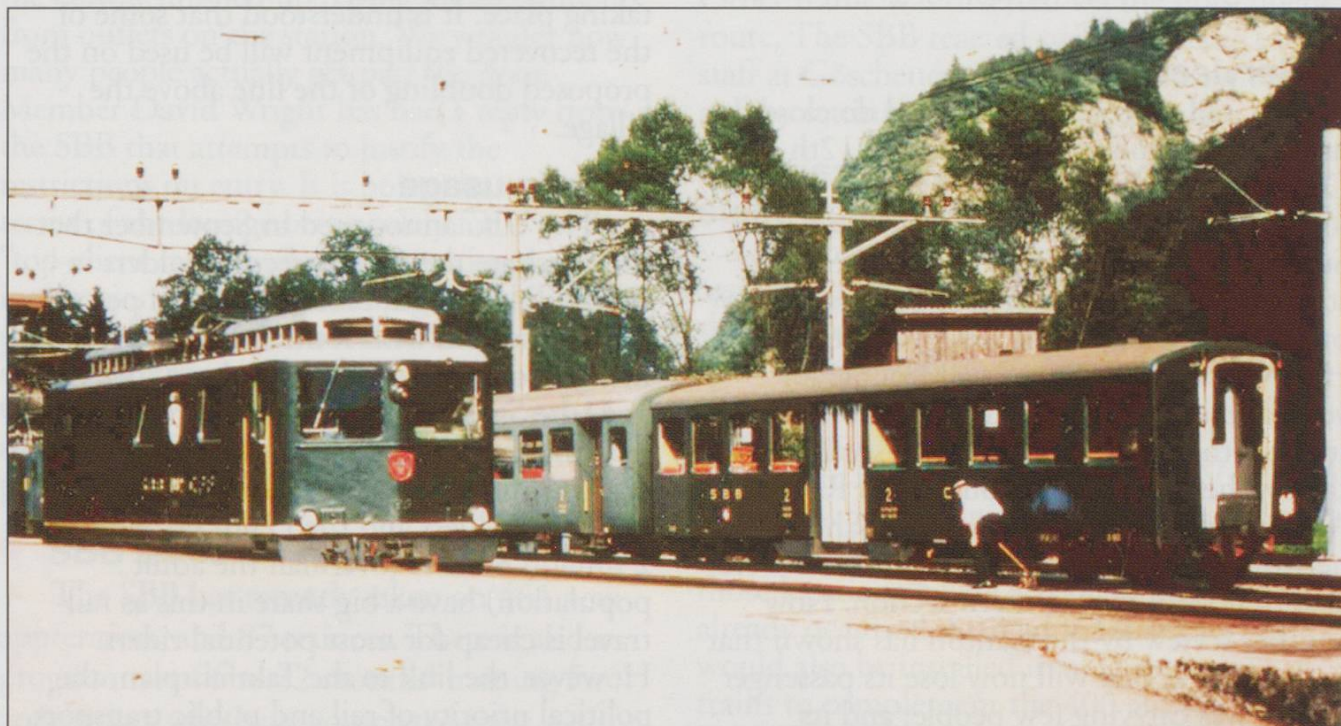
Haftungsausschluss

Alle Angaben erfolgen ohne Gewähr für Vollständigkeit oder Richtigkeit. Es wird keine Haftung übernommen für Schäden durch die Verwendung von Informationen aus diesem Online-Angebot oder durch das Fehlen von Informationen. Dies gilt auch für Inhalte Dritter, die über dieses Angebot zugänglich sind.

MY FIRST SWISS PHOTOGRAPH

Giswil Station

Brian Lacey



Travelling home through Switzerland in 1983 we had planned a night stop at Lucerne. Nearing there I was surprised to see a railway close to the road and glancing back even more surprised to see that trains had to climb a steep gradient on leaving the adjacent station of Giswil. We pulled into the station car park to observe more and I

quickly took this photo which proved to be the first of many taken during subsequent visits to Switzerland.

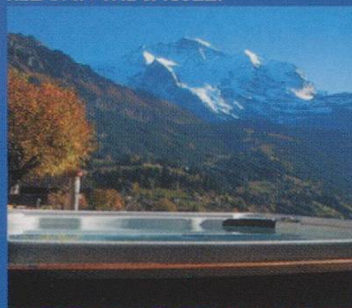
Editor's note. Brian contacted Swiss Express with this idea for a small feature in the hope that members may like to sift through their memories, and their archives, and submit some historic images for us all to enjoy. We would welcome your submissions.

HOTEL BELLEVUE-WENGEN - ENGIS GARTENBAHN



ENTSPANNUNG IM WHIRLPOOL /
RELAX IN THE JACUZZI

PRIVATER SCHNEESPORTGUIDE
ANDI • BOCKING 033 855 39 45



WWW.GARTENBAHN.CH
RHB GARTENBAHN LGB MIT 420M GELEISE
MODEL GARDEN RAILWAY RHB LGB WITH 420 M TRACK

WWW.BELLEVUE-WENGEN.CH

CALL FREE 0800 235 538 OR TEL +41 (0)33 856 66 55

BESITZER/IN JUDITH GRAF ENGI & ANDI ENGI

