

# Mercuriale des bois

Objektyp: **Group**

Zeitschrift: **Journal forestier suisse : organe de la Société Forestière Suisse**

Band (Jahr): **57 (1906)**

Heft 10

PDF erstellt am: **22.07.2024**

## **Nutzungsbedingungen**

Die ETH-Bibliothek ist Anbieterin der digitalisierten Zeitschriften. Sie besitzt keine Urheberrechte an den Inhalten der Zeitschriften. Die Rechte liegen in der Regel bei den Herausgebern.

Die auf der Plattform e-periodica veröffentlichten Dokumente stehen für nicht-kommerzielle Zwecke in Lehre und Forschung sowie für die private Nutzung frei zur Verfügung. Einzelne Dateien oder Ausdrucke aus diesem Angebot können zusammen mit diesen Nutzungsbedingungen und den korrekten Herkunftsbezeichnungen weitergegeben werden.

Das Veröffentlichen von Bildern in Print- und Online-Publikationen ist nur mit vorheriger Genehmigung der Rechteinhaber erlaubt. Die systematische Speicherung von Teilen des elektronischen Angebots auf anderen Servern bedarf ebenfalls des schriftlichen Einverständnisses der Rechteinhaber.

## **Haftungsausschluss**

Alle Angaben erfolgen ohne Gewähr für Vollständigkeit oder Richtigkeit. Es wird keine Haftung übernommen für Schäden durch die Verwendung von Informationen aus diesem Online-Angebot oder durch das Fehlen von Informationen. Dies gilt auch für Inhalte Dritter, die über dieses Angebot zugänglich sind.

arbres étrangers, capables de résister à leur climat: tel a été le but que l'auteur s'est préposé, lorsqu'il a pris la plume pour écrire ce petit volume. Puisse-t-il répondre à un besoin et rencontrer quelque sympathie parmi les amis du Beau, du Vrai et du Bien."

Certes, M. Correvon a pleinement atteint son but et son livre arrive à son heure. C'est un véritable plaisir de lire cette défense enthousiaste de l'arbre, ou avec une ardeur toute juvénile, l'auteur nous dit son grand amour pour la belle et grande nature, dont la forêt, sans contredit, forme l'une des plus grandioses expressions. De très belles gravures, reproduites en partie du „*Journal forestier*“, enrichissent fort heureusement, le livre de M. Correvon. Peut-être pourrait-on désirer un peu plus de soins dans certains détails? Mais, il n'en est pas moins vrai, l'œuvre de M. Correvon est une œuvre utile. Elle contribuera certainement à faire encore mieux aimer les forêts, à en défendre la beauté que menace trop souvent l'avidité de leurs propriétaires ou l'étroitesse de vue de quelques-uns de ceux qui en ont la garde. *Decoppet.*



## Mercuriale des bois.

La classification est celle mentionnée au N° 2, pages 25—27.

### Prix des bois en septembre/octobre 1906.

#### A. Bois sur pied.

(Par m<sup>3</sup>, exploitation à la charge du vendeur, mesurage sur écorce.)

##### Berne, Forêts domaniales. VIII<sup>e</sup> arrondissement, Berne.

(Bois vendus jusqu'à un diamètre minimum de 30 cm.)

**Forêts du district de Konolfingen.** **Hasliwald** (transport jusqu'à Schwanden fr. 5) 30 plantes,  $\frac{7}{10}$  sap.  $\frac{3}{10}$  épic. à 3 m<sup>3</sup> par plante, fr. 31 (vieux bois, en partie taré). — **Brandiwald** (à Biglen fr. 3.50) 20 sap. à 2 m<sup>3</sup> par plante, fr. 30. — **Wildeney** (à Steinen près Signau fr. 4) 39 plantes,  $\frac{7}{10}$  sap.  $\frac{3}{10}$  épic. à 2,5 m<sup>3</sup> par plante, fr. 32.75 (vidange difficile). — **Doppwälder** (à Steinen près Signau fr. 4) 53 plantes,  $\frac{4}{10}$  sap.  $\frac{6}{10}$  épic. à 2,5 m<sup>3</sup> par plante, fr. 33.05; (à Signau fr. 4) 46 plantes,  $\frac{7}{10}$  sap.  $\frac{3}{10}$  épic. à 2 m<sup>3</sup> par plante, fr. 33.05; (à Nieder-Hünigen fr. 3.50) 60 plantes,  $\frac{7}{10}$  sap.  $\frac{3}{10}$  épic. à 2 m<sup>3</sup> par plante, fr. 31.50.

##### Berne, Forêts domaniales, XVII<sup>e</sup> arrondissement, Laufon.

(Bois vendus jusqu'à un diamètre minimum de 10 et 15 cm.)

**Allmend** (à Laufon fr. 2.50) 83 sap. à 0,65 m<sup>3</sup> par plante, fr. 21 (1905 fr. 19); 17 sap. à 1,85 m<sup>3</sup> par plante, fr. 24.60 (1905 fr. 24). — **Rittenberg** (à Laufon fr. 1) 70 sap. à 1,14 m<sup>3</sup> par plante, fr. 23.20 (1905 fr. 22); 70 sap. à 2,20 m<sup>3</sup> par plante, fr. 26.60 (1905 fr. 25.40). — *Observations.* Les prix en moyenne fr. 1 plus élevés que l'année dernière. Bois d'œuvre de hêtre très recherché.

##### Berne, Forêts de la bourgeoisie de Berne.

(Bois vendus jusqu'à un diamètre de 12 et 20 cm au petit bout.)

**Eyberg** (à Mühleberg fr. 3) 26 plantes,  $\frac{6}{10}$  pin  $\frac{4}{10}$  épic. à 2,5 m<sup>3</sup> par plante, fr. 28.50 (vidange facile). — **Forst** (à Laupen fr. 3.50) 160 plantes,

$\frac{8}{10}$  épic.  $\frac{2}{10}$  pin à 3,9 m<sup>3</sup> par plante, fr. 29.25 (les prix ont augmenté de 50 cts. en moyenne vis-à-vis de ceux de l'année dernière). — **Bremgarten** (à Berne fr. 3) 68 plantes,  $\frac{1}{2}$  épic.  $\frac{1}{2}$  sap. à 2,3 m<sup>3</sup> par plante, fr. 31; 134 plantes,  $\frac{9}{10}$  épic.  $\frac{1}{10}$  pin à 2,4 m<sup>3</sup> par plante, fr. 31; 200 épic. à 3,3 m<sup>3</sup> par plante, fr. 31.50 (qualité moyenne ou assez bonne). — **Könizberg** (à Köniz fr. 3.50) 100 épic. à 3,8 m<sup>3</sup> par plante, fr. 31. — **Grauholz** (à Hindelbank Fr. 4) 52 plantes,  $\frac{1}{2}$  épic.  $\frac{1}{2}$  sap. à 3 m<sup>3</sup> par plante, fr. 30. — **Sädelbach** (à Wegmühle fr. 3.50) 48 épic. à 2,2 m<sup>3</sup> par plante, fr. 30. — **Schermenwald** (à Worb fr. 4) 137 plantes,  $\frac{7}{10}$  épic.  $\frac{3}{10}$  pin à 1,5 m<sup>3</sup> par plante, fr. 27.90. — *Observations.* Les prix non seulement se maintiennent à la hauteur de l'année précédente, mais ont plutôt tendance à la hausse.

### Vaud, Forêts de la commune de Châtelard-Montreux.

(Exploitation à la charge de l'acquéreur. Bois vendus en entier.)

**A la Cergnaulaz** (à Montreux fr. 4) 28 épic. à 3,5 m<sup>3</sup> par plante, fr. 21.40 (coupe jardinatoire, vidange facile. Bonne qualité; toutefois quelques plantes sont atteintes de pourriture. Prix supérieur d'environ fr. 1.50 par m<sup>3</sup> à celui de 1905). — **Au Débaudit** (à Montreux fr. 4.50) 33 plantes,  $\frac{7}{10}$  épic.  $\frac{3}{10}$  sap. à 3,3 m<sup>3</sup> par plante, fr. 17.25 (qualité en général moins bonne que ci-dessus, plantes plus fortement branchues et plus courtes). — *Observations.* Tout fait prévoir que les bois de service se vendront aussi bien que l'an dernier. Les quelques ventes faites à ce jour dénotent une hausse assez sensible.

### Valais, Forêts de corporations, 1<sup>er</sup> arrondissement, Brigue.

(Exploitation à la charge de l'acquéreur. Bois vendus jusqu'à un diamètre minimum de 15 cm. Mesurage sous écorce.)

**Forêts de la corporation de Wasen. Yochtwald** (à Brigue Fr. 4.50) 34 plantes,  $\frac{7}{10}$  mélèze  $\frac{3}{10}$  épic. à 0,75 m<sup>3</sup> par plante, fr. 23.20. — **Fronbach** (à Brigue fr. 4) 28 plantes,  $\frac{1}{2}$  mélèze  $\frac{1}{2}$  épic. à 1 m<sup>3</sup> par plante, fr. 23.15. — **Durstbach** (à Brigue fr. 4) 42 plantes,  $\frac{1}{2}$  mélèze  $\frac{1}{2}$  épic. à 1,2 m<sup>3</sup> par plante, fr. 25.20. — **Forêts de la corporation de Ganter. Durstbach** (à Brigue fr. 13) 150 m<sup>3</sup>,  $\frac{9}{10}$  épic.  $\frac{1}{10}$  mélèze, fr. 15.20. — **Bodmerwald** (à Brigue Fr. 12) 60 m<sup>3</sup> épic., fr. 18. — **Tann** (à Brigue Fr. 9.60) 70 m<sup>3</sup> épic., fr. 16.20. — **Eggi-Grund** (à Brigue fr. 9.70) 80 m<sup>3</sup>,  $\frac{9}{10}$  épic.  $\frac{1}{10}$  mélèze, fr. 16.40. — *Observations.* Bois abattus par le vent.

## B. Bois façonnés, en forêt.

### a) Résineux. Longs bois.

#### Lucerne, Forêts de corporations, 1<sup>er</sup> arrondissement, Lucerne.

(Par m<sup>3</sup>, sous écorce.)

**Forêts de la corporation Malters-Schwarzenberg. Bannwald Schwarzenberg** (transport jusqu'à Malters fr. 4—5) 83 m<sup>3</sup> épic. IV<sup>e</sup> cl., fr. 21.84. — *Observations.* Les prix ont un peu augmenté depuis l'an dernier.

### b) Résineux. Billes.

#### Lucerne, Forêts de corporations, 1<sup>er</sup> arrondissement, Lucerne.

(Par m<sup>3</sup>, sous écorce.)

**Forêts de la corporation Malters-Schwarzenberg. Bannwald Schwarzenberg** (transport jusqu'à Malters fr. 4—5) 43 m<sup>3</sup> épic. II<sup>e</sup> cl. a, fr. 28.20. — *Observations.* Hausse des prix.

**Vaud, Forêts de la commune de Villeneuve.**

(Par m<sup>3</sup>, sous écorce.)

**Aux Pierraires** (bois empilés sur la place du port) 60 m<sup>3</sup>, <sup>4</sup>/<sub>10</sub> épic. <sup>6</sup>/<sub>10</sub> sap. I<sup>o</sup> et II<sup>o</sup> cl. a, fr. 30 (1905 fr. 23. 20). — *Observations.* Qualité excellente, mais a beaucoup souffert du dévalage le long de câbles rocheux.

**c) Feuillus. Plantes et Billes.**

**Berne, Forêts de la bourgeoisie de Berne.**

(Par m<sup>3</sup>, sur écorce.)

**Forst** (transport jusqu'à Berne fr. 6) 90 m<sup>3</sup> hêtre III<sup>o</sup> cl., fr. 29. 50. — *Observations.* Vidange facile. Prix fr. 1 plus élevé que l'année dernière.

**d) Bois de râperie.**

**Vaud, Forêts de la commune de Villeneuve.**

(Par stère.)

**Aux Pierraires** (bois empilés sur la place du port) 84 stères, <sup>4</sup>/<sub>10</sub> épic. <sup>6</sup>/<sub>10</sub> sap., fr. 14. 60. — *Observations.* Bois d'excellente qualité, mi-sec (1905 fr. 11. 25).

**e) Bois de feu.**

**Lucerne, Forêts de corporations, I<sup>er</sup> arrondissement, Lucerne.**

(Par stère.)

**Forêts de la corporation Malters-Schwarzenberg. Bannwald Schwarzenberg.** (transport jusqu'à Malters fr. 2. 50) 42 stères, <sup>1</sup>/<sub>2</sub> épic. <sup>1</sup>/<sub>2</sub> sap. quart., fr. 9. 08. — *Observations.* Mêmes prix qu'en 1905.

**Vaud, Forêts de la commune de Châtelard-Montreux.**

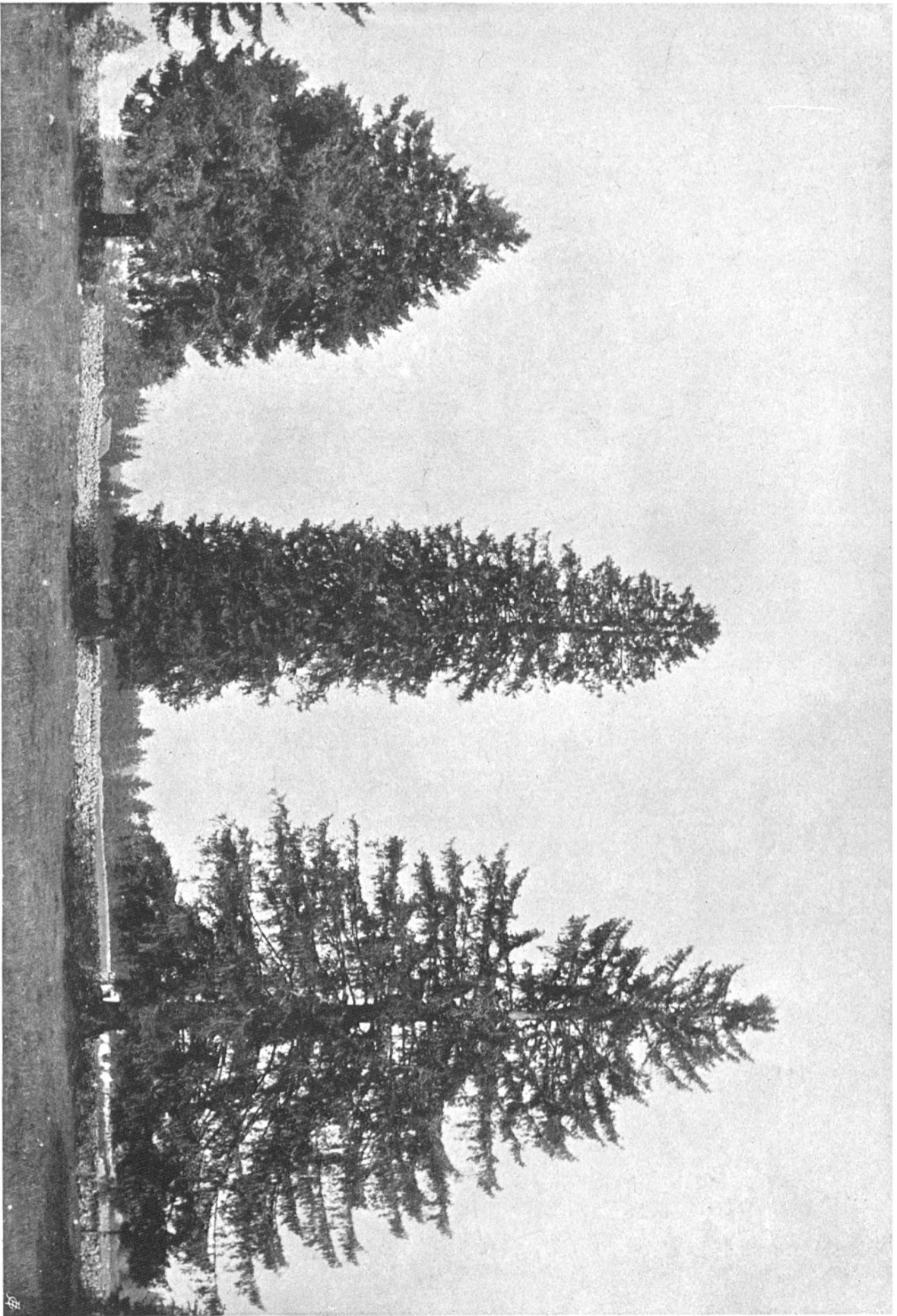
(Par stère.)

**En Jordagnier** (à Montreux fr. 2. 50) 57 stères, <sup>1</sup>/<sub>2</sub> épic. <sup>1</sup>/<sub>2</sub> sap. quart., fr. 12. 30. — **A Certailon** (à Montreux fr. 2. 50) 20 stères, <sup>6</sup>/<sub>10</sub> épic. <sup>4</sup>/<sub>10</sub> sap. quart., fr. 11. 20. — **A la Cergniaulaz** (à Montreux fr. 3) 58 stères épic. quart., fr. 10. 80 (bois mi-sec). — *Observations.* Des bois de feu, ceux de sapin continuent à être les plus demandés et ce sont ceux qui se paient le plus cher. Par place ils atteignent presque les prix du hêtre.



**Sommaire du N° 9**  
de la „Schweizerische Zeitschrift für Forstwesen“ rédigée par M. le Dr Fankhauser, à Berne.

**Aufsätze:** Die Reorganisation des Oberforstinspektorates. — Cas Vorwa'd-System, seine Ziele und seine Erfolge. — Der Schneedruckschaden in den Gemeindewaldungen von Oberägeri. — **Vereinsangelegenheiten:** Jahresversammlung des Schweizerischen Forstvereins in Lausanne. — Ausschreibung einer forstlichen Preisfrage. — Regulativ betreffend die Aufstellung und Prämierung forstlicher Preisfragen. — **Forstliche Nachrichten.** — **Bücheranzeigen.** — **Anzeigen.**



Trois épicéas sur les Monts près du Loche.