

Zeitschrift: Journal forestier suisse : organe de la Société Forestière Suisse
Band: 62 (1911)
Heft: 5

Rubrik: Mercuriale des bois

Nutzungsbedingungen

Die ETH-Bibliothek ist die Anbieterin der digitalisierten Zeitschriften. Sie besitzt keine Urheberrechte an den Zeitschriften und ist nicht verantwortlich für deren Inhalte. Die Rechte liegen in der Regel bei den Herausgebern beziehungsweise den externen Rechteinhabern. [Siehe Rechtliche Hinweise.](#)

Conditions d'utilisation

L'ETH Library est le fournisseur des revues numérisées. Elle ne détient aucun droit d'auteur sur les revues et n'est pas responsable de leur contenu. En règle générale, les droits sont détenus par les éditeurs ou les détenteurs de droits externes. [Voir Informations légales.](#)

Terms of use

The ETH Library is the provider of the digitised journals. It does not own any copyrights to the journals and is not responsible for their content. The rights usually lie with the publishers or the external rights holders. [See Legal notice.](#)

Download PDF: 06.10.2024

ETH-Bibliothek Zürich, E-Periodica, <https://www.e-periodica.ch>

Mercuriale des bois.

La reproduction intégrale ou partielle de la Mercuriale est interdite sans l'autorisation de la Rédaction.

(Pour la classification voir notre numéro de janvier, pages 16/17.)

Prix des bois en avril/mai 1911.

B. Bois façonnés, en forêt.

a) Résineux. Longs bois.

Vaud, Forêts domaniales, III^e arrondissement, Vevey.

(Par m³, **sous** écorce.)

La Côte de Rougemont (Bois empilé au bord de la Sarine; transport jusqu'à Rougemont fr. 1.50) 18 m³ épic. IV^e et V^e cl., fr. 21; (en gare de Montreux) 48 m³ épic. IV^e cl., fr. 28 (poteaux, cubés avec écorce).

b) Résineux. Billes.

Vaud, Forêts domaniales et communales, III^e arrondissement, Vevey.

(Par m³, **sous** écorce.)

Forêt domaniale: La Côte de Rougemont (Empilage au bord de la Sarine; transport jusqu'à Rougemont fr. 1.50) 36 m³, ⁹/₁₀ épic. ¹/₁₀ sap. II^e cl. a, fr. 31; 152 m³, ⁹/₁₀ épic. ¹/₁₀ sap. II^e et III^e cl. a, fr. 25.60; (Empilage au Vanel; transport jusqu'à Rougemont fr. 1) 25 m³, ⁹/₁₀ épic. ¹/₁₀ sap. II^e et III^e cl. a, fr. 26.40. — **Commune de Châtelard: A Certailon** (à Montreux fr. 2.50) 105 m³, ²/₁₀ épic. ⁸/₁₀ sap. I^{re}—III^e cl. a, fr. 26 (en 1910 fr. 26). — **En Major** (aux Avants fr. 3) 45 m³, ⁶/₁₀ épic. ⁴/₁₀ sap. I^{re}—III^e cl. b, fr. 22.

Valais, Forêts de la commune d'Unterbäch.

(Par m³, **sous** écorce.)

Altbirkenwald (à la gare de Rarogne fr. 1) 50 m³, ⁷/₁₀ pins ²/₁₀ mélèze ¹/₁₀ épic. III^e cl. b, fr. 21.50.

d) Bois de feu.

(Par stère.)

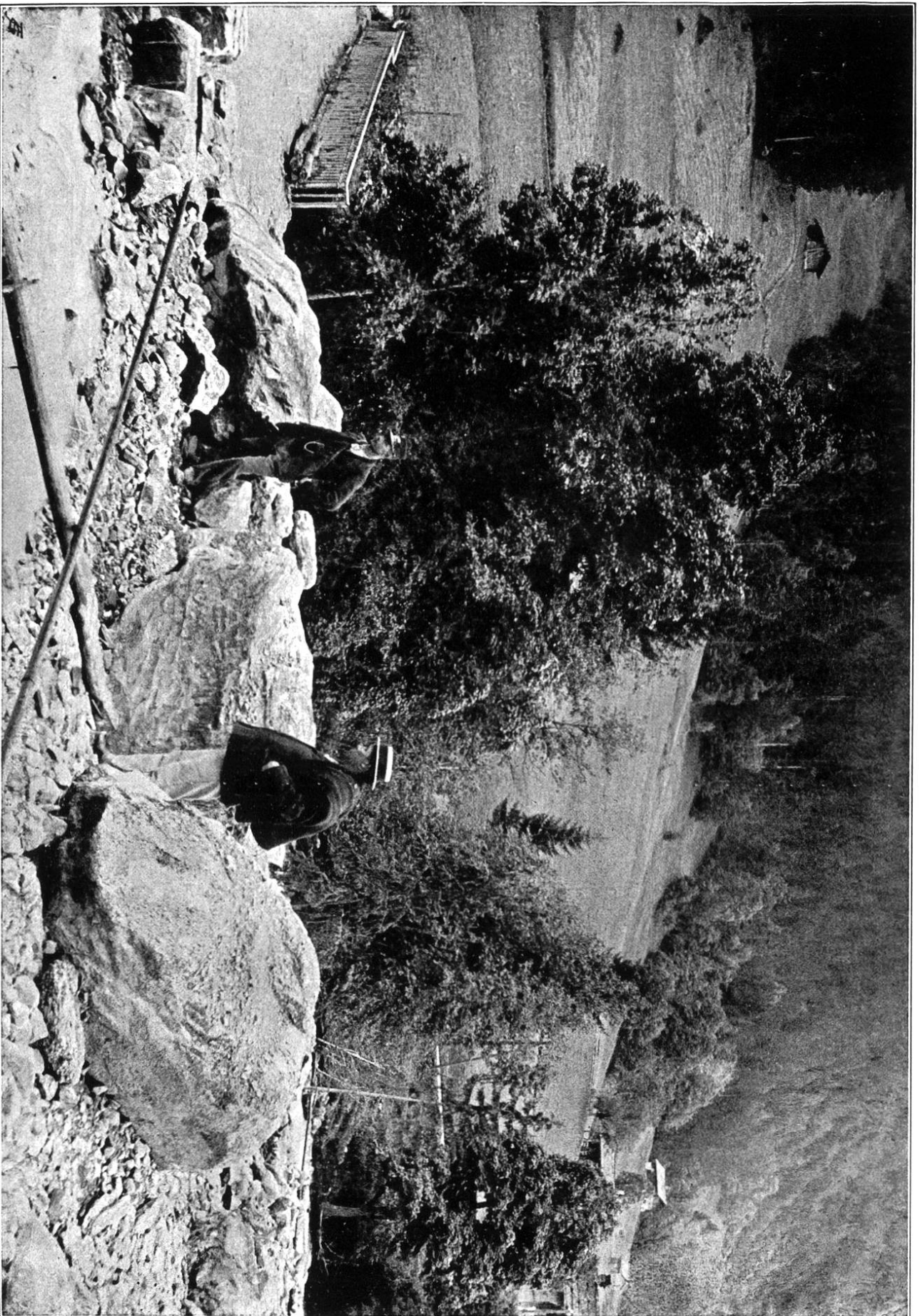
Vaud, Forêts de la commune des Planches.

Aux Scex blanc (Transport jusqu'à Glion fr. 1.50) 28 stères, ³/₁₀ épic. ⁷/₁₀ sap. quart., fr. 10; 47 stères, ³/₁₀ épic. ⁷/₁₀ sap. rond., fr. 10 (branches; bois mi-secs).

Fin de la mercuriale pour la campagne de 1910/11.

*** Sommaire du N° 4 ***
de la „Schweizerische Zeitschrift für Forstwesen“ rédigée par M. le Dr Fankhauser, à Berne.

Aufsätze: Die Drahtseilriesen im Forstkreis Misox (Graubünden), von Ed. Schmid, Kreisförster, Grono. — Wirtschaftsplan und Waldreglement. — Eichhörnchenschaden. Von Dr. F. Fankhauser. — **Vereinsangelegenheiten:** Aus den Verhandlungen des Ständigen Komitees. — Konferenz der Kantonsoberförster in Olten. — **Mitteilungen:** Staatswaldungen des Kantons Bern. Wirtschaftsergebnisse in der Periode 1885 bis 1905. — Eine Schreibstütze mit Wetterschutz. — **Forstliche Nachrichten.** — Bücheranzeigen. — Anzeigen. — Holzhandelsbericht.



Blocs charriés par une lave et déposés sur un pré, à la sortie de la gorge.

Vallée des Ormonts (Vaud).