

**Zeitschrift:** Journal forestier suisse : organe de la Société Forestière Suisse  
**Band:** 64 (1913)  
**Heft:** 4  
  
**Rubrik:** Mercuriale des bois

### **Nutzungsbedingungen**

Die ETH-Bibliothek ist die Anbieterin der digitalisierten Zeitschriften. Sie besitzt keine Urheberrechte an den Zeitschriften und ist nicht verantwortlich für deren Inhalte. Die Rechte liegen in der Regel bei den Herausgebern beziehungsweise den externen Rechteinhabern. [Siehe Rechtliche Hinweise.](#)

### **Conditions d'utilisation**

L'ETH Library est le fournisseur des revues numérisées. Elle ne détient aucun droit d'auteur sur les revues et n'est pas responsable de leur contenu. En règle générale, les droits sont détenus par les éditeurs ou les détenteurs de droits externes. [Voir Informations légales.](#)

### **Terms of use**

The ETH Library is the provider of the digitised journals. It does not own any copyrights to the journals and is not responsible for their content. The rights usually lie with the publishers or the external rights holders. [See Legal notice.](#)

**Download PDF:** 08.11.2024

**ETH-Bibliothek Zürich, E-Periodica, <https://www.e-periodica.ch>**

vigueur actuellement, de la réalisation progressive du capital-bois et passer à celui du rendement soutenu, en traitant et exploitant lui-même son domaine forestier, au lieu de l'abandonner au bon plaisir de concessionnaires, que l'avenir de la forêt laisse complètement indifférents.

Sans doute, toutes les forêts publiques ne se prêtent pas immédiatement à ces réformes, mais elles pourraient être introduites dans certains massifs mieux placés. Ces forêts serviraient alors d'exemples et de modèles sous le rapport des modes d'exploitation et d'administration. Et l'on arriverait à démontrer à quelle hauteur d'accroissement et de rendement les forêts de Roumanie peuvent atteindre, lorsque l'on y applique les principes d'une saine sylviculture !

L'auteur conclut son étude consciencieuse par une vigoureuse charge contre le parcours, dont dépend l'heur et le malheur des forêts roumaines. Toutes les belles théories, toutes les lois, toutes les prescriptions d'aménagement seront vaines et resteront lettres-mortes, tant que cette question primordiale ne sera pas résolue, tant que l'Etat n'imposera pas au berger le respect de la forêt.

A. Pillichody, Inspecteur fédéral des forêts.



## Mercuriale des bois.

La reproduction intégrale ou partielle de la Mercuriale est interdite sans l'autorisation de la Rédaction.

### Prix des bois en mars 1913.

#### B. Bois façonnés en forêt.

##### a) Résineux. Longs bois.

Vaud, Forêts domaniales, 1<sup>er</sup> arrondissement, Bex.

(Par m<sup>3</sup>, **sous** écorce.)

**Les Buits** (Transport jusqu'à la gare d'Aigle fr. 4) 52 m<sup>3</sup> sap. bois de constr. fr. 30. 10.

Vaud, Forêts de la commune de Blonay.

(Par m<sup>3</sup>, **sous** écorce.)

**Au Fourgepair** (à Blonay fr. 3) 60 m<sup>3</sup>, <sup>4</sup>/<sub>10</sub> épic. <sup>6</sup>/<sub>10</sub> sap. bois de constr., fr. 22. 10.

Neuchâtel, Forêts de la commune de Valangin.

(Par m<sup>3</sup>, **sous** écorce.)

**Cernia et Combe à Pérou** (à Neuchâtel fr. 4) 550 m<sup>3</sup>, <sup>8</sup>/<sub>10</sub> sap. <sup>2</sup>/<sub>10</sub> épic. bois de constr., fr. 24 (bonne qualité). — *Observations.* Bois renversés par l'ouragan de l'hiver 1911/12. Grâce à la concurrence les prix se maintiennent. L'été 1912 ayant été très pluvieux et froid, les bois n'ont pas séché et n'étaient pas gâtés, à part quelques plantes un peu fendillées.

##### b) Résineux. Billes.

Vaud, Forêts domaniales, 1<sup>er</sup> arrondissement, Bex.

(Par m<sup>3</sup>, **sous** écorce.)

**Joux Brulée** (Transport jusqu'à la gare d'Aigle fr. 4. 50) 104 m<sup>3</sup> sap., fr. 26. — **Loëx** (à Aigle fr. 4. 50) 50 m<sup>3</sup> sap., fr. 25. 60. — **Sentuis** (à Aigle fr. 4. 50) 7 m<sup>3</sup> sap. fr. 23. — **Les Buits** (à Aigle fr. 4) 94 m<sup>3</sup> sap., fr. 27. 14. — **Paccorets** (à la gare de Bex fr. 4) 11 m<sup>3</sup> sap., fr. 30. — **Genet-dessous** (à Bex fr. 4. 50) 174 m<sup>3</sup> sap., 27. 70. — **La Chenaux** (à la gare d'Aigle fr. 1) 17 m<sup>3</sup> sap. fort, a, fr. 29. 48.

**Vaud, Forêts de la commune de Blonay.**

(Par m<sup>3</sup>, **sous** écorce.)

**Au Fourgepair** (à Châtel St-Denis fr. 3.50) 100 m<sup>3</sup>,  $\frac{4}{10}$  épic.  $\frac{6}{10}$  sap. a fr. 23.20 (1912 fr. 26). — **A l'Arcboutant** (à Blonay fr. 3) 11 m<sup>3</sup> épic. b, fr. 23.25.

**Neuchâtel, Forêts de la commune de Valangin.**

(Par m<sup>3</sup>, **sous** écorce.)

**Cernia et Combe à Pérou** (à Neuchâtel fr. 4) 398 m<sup>3</sup>,  $\frac{8}{10}$  sap.  $\frac{2}{10}$  épic., fort et moyen, a, fr. 34.70 (bonne qualité). — *Observations.* Bois renversés par l'ouragan de l'hiver 1911/12.

**c) Feuillus. Plantes et Billes.**

**Vaud, Forêts domaniales, 1<sup>er</sup> arrondissement, Bex.**

(Par m<sup>3</sup>, **sur** écorce.)

**La Chenaux** (Transport jusqu'à la gare d'Aigle fr. 1—1.50) 87 m<sup>3</sup> hêtre, fort, a, fr. 31.02; 5 m<sup>3</sup> érable, fort, b, fr. 33.20.

**Vaud, Forêts de la commune de Blonay.**

(Par m<sup>3</sup>, **sous** écorce.)

**Bois Dévens** (à Blonay fr. 3.50) 3 m<sup>3</sup> hêtre b, fr. 34.10. — **A la Ruèyre** (à Blonay fr. 3.50) 3 m<sup>3</sup> hêtre b, fr. 37.40.

**Neuchâtel, Forêts de la commune de Valangin.**

(Par m<sup>3</sup>, **sous** écorce.)

**Cernia et Combe à Pérou** (à Neuchâtel fr. 4) 18 m<sup>3</sup> hêtre faible, fr. 31.30. — *Observations.* Bois renversés par l'ouragan de l'hiver 1911/12.

**e) Bois de feu.**

(Par stère.)

**Vaud, Forêts domaniales, 1<sup>er</sup> arrondissement, Bex.**

**La Chenaux** (Transport jusqu'à la gare d'Aigle fr. —.80) 28 stères hêtre quart, fr. 15.14; 8 stères feuillus divers quart., fr. 12.75. — **Aux Loëx** (à Aigle fr. 3) 32 stères hêtre quart., fr. 12.12. — **Joux Brulée** (à Aigle fr. 3) 17 stères résineux quart., fr. 8.11.) — **Les Buits** (à Aigle fr. 3) 10 stères résineux quart., fr. 8.75. — **Le Sentuis** (à Aigle fr. 3) 63 stères hêtre quart., fr. 13.

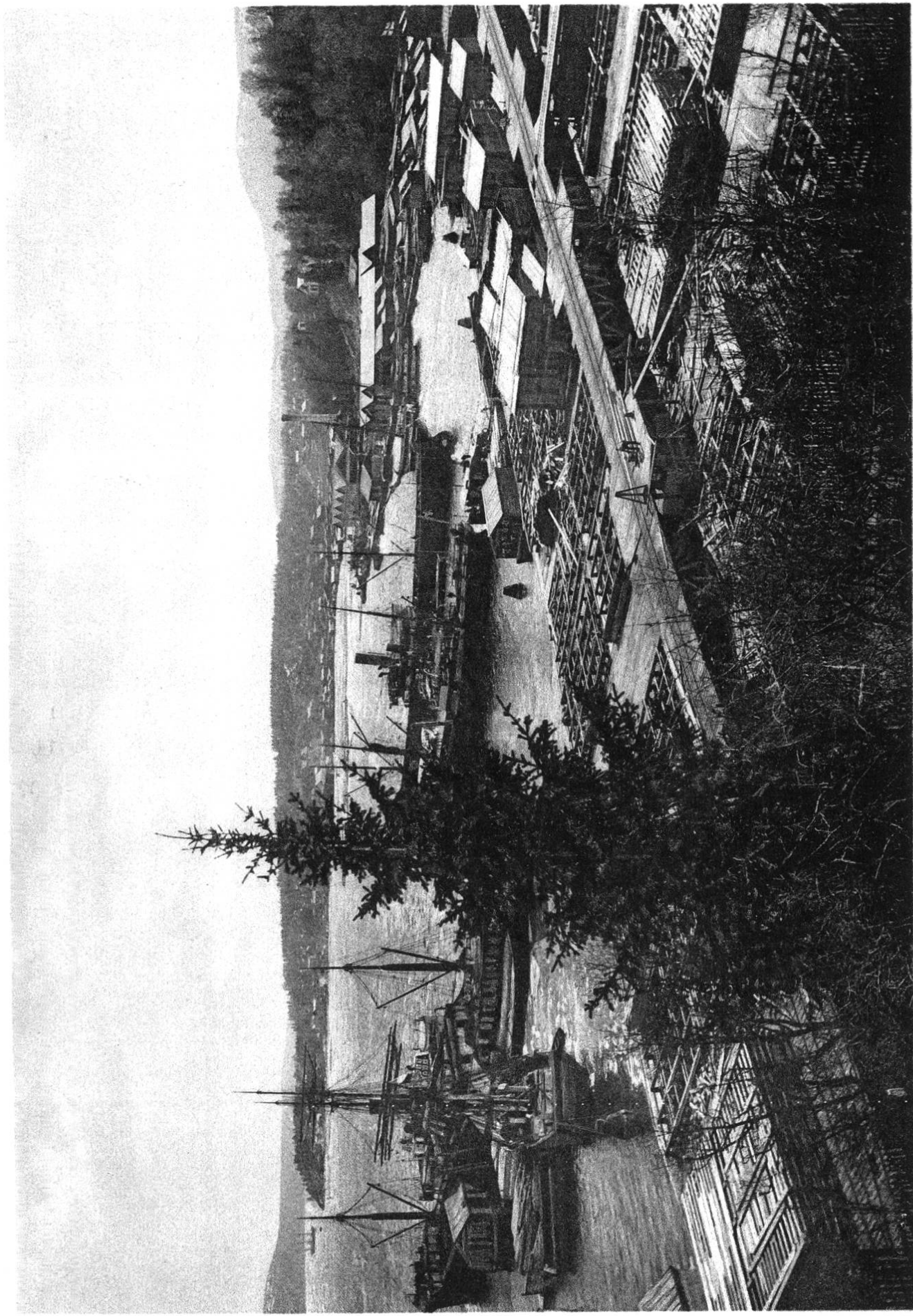
**Vaud, Forêts communales, III<sup>e</sup> arrondissement, Vevey.**

**Commune de Blonay.** **Bois Dévens** (à Blonay fr. 2) 22 stères hêtre quart., fr. 16.45; 32 stères hêtre rond., fr. 15. — **A la Ruèyre** (à Blonay fr. 2.50) 16 stères hêtre quart., fr. 15.55; 30 stères hêtre rond., fr. 13.20. — **Commune de Veytaux.** **Taillis communaux** (Bois empilés sur la place de dépôt dans le village) 105 stères hêtre rond., fr. 15.80 (1912 fr. 16.10); 38 stères feuillus divers rond., fr. 10.30 (1912 fr. 12.25). — *Observations.* Le marché est calme. Pour toutes les catégories de bois, les amateurs montraient peu d'empressement à acheter.

Le prochain numéro contiendra la dernière mercuriale de la campagne d'hiver 1912/13.

\*\*\* Sommaire du N° 3 \*\*\*  
de la „Schweizerische Zeitschrift für Forstwesen“ rédigée par M. le Prof. Decoppet, à Zurich.

**Aufsätze:** Tagesfragen zur Etatermittlung und Wirtschaftskontrolle. Von Philipp Flury. — Aufruf zur Errichtung eines Denkmals für Carl Gayer. — **Mitteilungen:** Der schweizerische Nationalpark im Unterengadin. — Bundesbeschluss betreffend die Beteiligung des Bundes an der Errichtung eines schweizerischen Nationalparks im Unterengadin, Kanton Graubünden. — Provisorische Zusammenstellung Holzverkehr 1912. — Eine neue Messkluppe. — Aus dem Jahresbericht des eidgen. Departements des Innern. — **Forstliche Nachrichten.** — **Bücheranzeigen.** — **Anzeigen.** — **Holzhandelsbericht.**



Vue générale des scieries de « Strömnäs ». (Hernösand.)