

Zeitschrift: Journal forestier suisse : organe de la Société Forestière Suisse
Band: 64 (1913)
Heft: 6-7

Rubrik: Mercuriale dles [i.d. des] bois

Nutzungsbedingungen

Die ETH-Bibliothek ist die Anbieterin der digitalisierten Zeitschriften. Sie besitzt keine Urheberrechte an den Zeitschriften und ist nicht verantwortlich für deren Inhalte. Die Rechte liegen in der Regel bei den Herausgebern beziehungsweise den externen Rechteinhabern. [Siehe Rechtliche Hinweise.](#)

Conditions d'utilisation

L'ETH Library est le fournisseur des revues numérisées. Elle ne détient aucun droit d'auteur sur les revues et n'est pas responsable de leur contenu. En règle générale, les droits sont détenus par les éditeurs ou les détenteurs de droits externes. [Voir Informations légales.](#)

Terms of use

The ETH Library is the provider of the digitised journals. It does not own any copyrights to the journals and is not responsible for their content. The rights usually lie with the publishers or the external rights holders. [See Legal notice.](#)

Download PDF: 30.10.2024

ETH-Bibliothek Zürich, E-Periodica, <https://www.e-periodica.ch>

Mercuriale des bois.

La reproduction intégrale ou partielle de la Mercuriale est interdite sans l'autorisation de la Rédaction.

Prix des bois en mai 1913.

A. Bois sur pied.

(Prix par m³. Exploitation à la charge de l'acquéreur. Bois vendus en entier.)

Vaud, Forêts de la commune de Ste-Croix.

Haute Joux (Transport jusqu'à Ste-Croix fr. 2. 50) 338 plantes épic. et sap., à 1 m³ par plante, fr. 20. 35. (Dévestiture facile, prix maintenus, qualité moyenne.) — **Suard des Envers** (à Ste-Croix fr. 2) 283 plantes, épic. et sap., à 1,06 m³ par plante, fr. 21. 85. (Dévestiture facile, prix légèrement supérieurs.) — **Soquètre** (à Ste-Croix fr. 2. 50) 62 plantes, épic. et sap. à 1,40 m³ par plante, fr. 22. 95. (Dévestiture facile, prix légèrement supérieurs.) — **Onglettaz** (à Ste-Croix fr. 2. 50) 244 plantes, épic. et sap. à 1 m³ par plante, fr. 11. 80. (Dévestiture difficile et dangereuse, prix maintenus, qualité moyenne.) — *Observations.* La grande différence du prix moyen entre les bois de Haute Joux et l'Onglettaz provient du fait que, dans la première forêt, aucune entente n'était possible entre marchands (Suisses et Français), tandis que dans la deuxième, les marchands (tous Suisses) s'étaient entendus entre eux.

B. Bois façonnés en forêt.

a) Résineux. Longs bois.

Vaud, Forêts de la commune de Ste-Croix.

(Par m³, **sous** écorcée.)

Vy-Jaccard (Transport jusqu'à Ste-Croix fr. 2. 50) 40 m³ épic. et sap. bois de constr., fr. 22. 35. (Dévestiture facile.)

b) Résineux. Billes.

Vaud, Forêts domaniales, III^e arrondissement, Vevey.

(Par m³, **sous** écorcée.)

Forêt de l'Alliaz (Transport jusqu'à la gare de Vevey fr. 6) 185 m³, ⁷/₁₀ épic. ³/₁₀ sap., fr. 25. 10.

Vaud, Forêts de la commune de Ste-Croix.

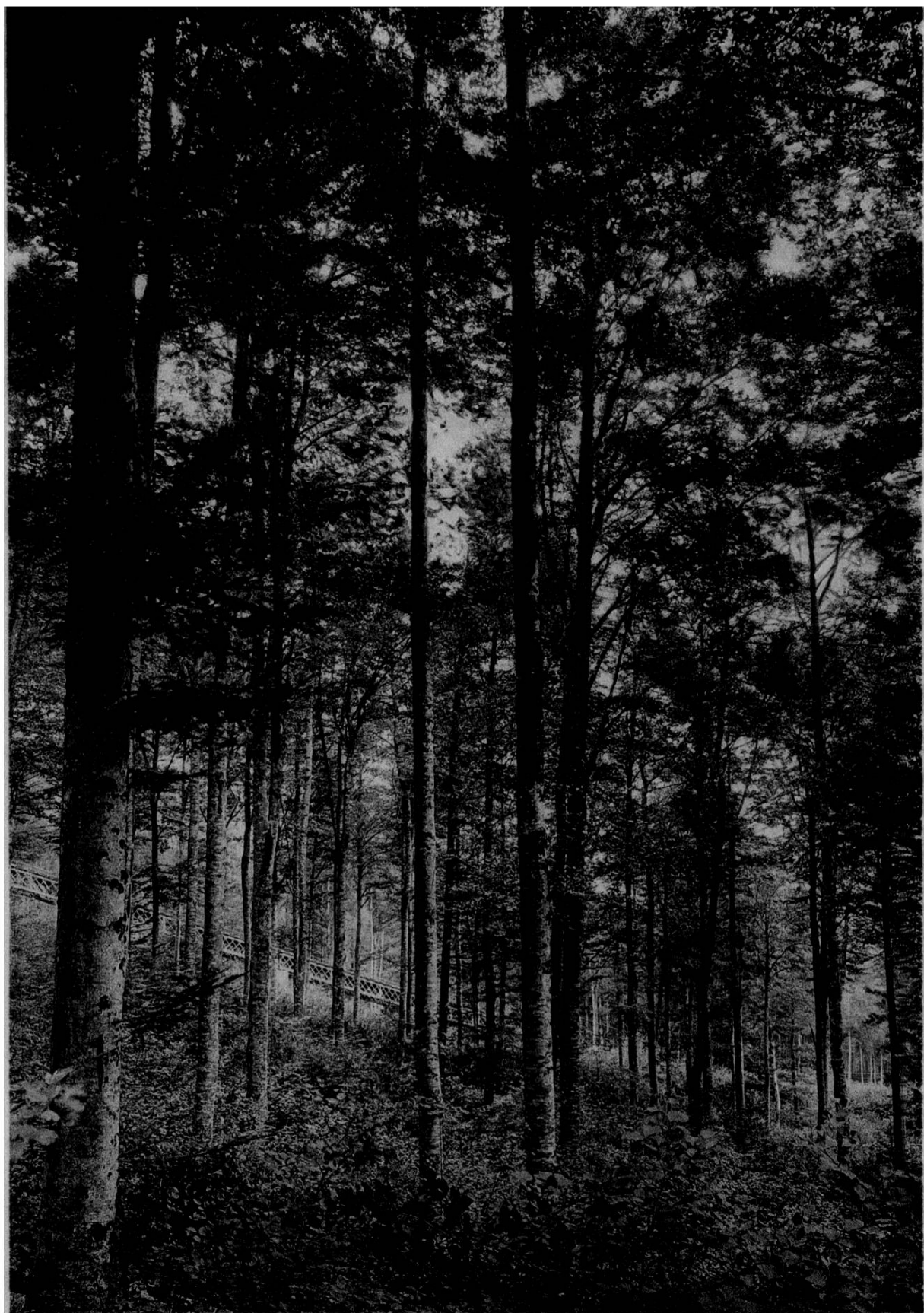
(Par m³, **sous** écorcée.)

Vy-Jaccard (Transport jusqu'à la gare de Ste-Croix fr. 2. 50) 251 m³ épic. et sap. moyen, fr. 29. 50. (Dévestiture facile. Les prix se sont élevés jusqu'à fr. 32 le m³ suivant les lots.) — *Observation.* Il semblerait que la demande est plus forte que l'année dernière.

Fin de la mercuriale pour la campagne de 1912/13.

***** Sommaire du N^o 5 *****
de la „Schweizerische Zeitschrift für Forstwesen“ rédigée par M. le Prof. Decoppet, à Zurich.

Aufsätze: Reisetnotizen aus Skandinavien. Schweden und seine Holzausfuhr. Von Prof. M. Decoppet in Zürich. (Fortsetzung.) — Tagesfragen zur Etatermittlung und Wirtschaftskontrolle. Von Philipp Flury. (Fortsetzung.) — Die Witterung des Jahres 1912 in der Schweiz. Von Dr. R. Billwiller. (Schluss.) — **Vereinsangelegenheiten:** Jahresversammlung des Schweizerischen Forstvereins in Solothurn, vom 4. bis 7. August 1912. (Fortsetzung.) — **Mitteilungen:** Von der Sitkafichte (*Abies Menziesii*). — **Forstliche Nachrichten.** — **Bücheranzeigen.** — **Holzhandelsbericht.**



Phot. H. Knuchel.

Surface d'essais.

« Mont de Vigneules », forêt communale de Bienne; âge 95 ans, tiges à l'hectare 198, rajeunissement de hêtres, sapins et frênes, en moyenne haut de 3 m.