

Objektyp: **Appendix**

Zeitschrift: **Schweizerische Zeitschrift für Forstwesen = Swiss forestry journal
= Journal forestier suisse**

Band (Jahr): **80 (1929)**

Heft 2

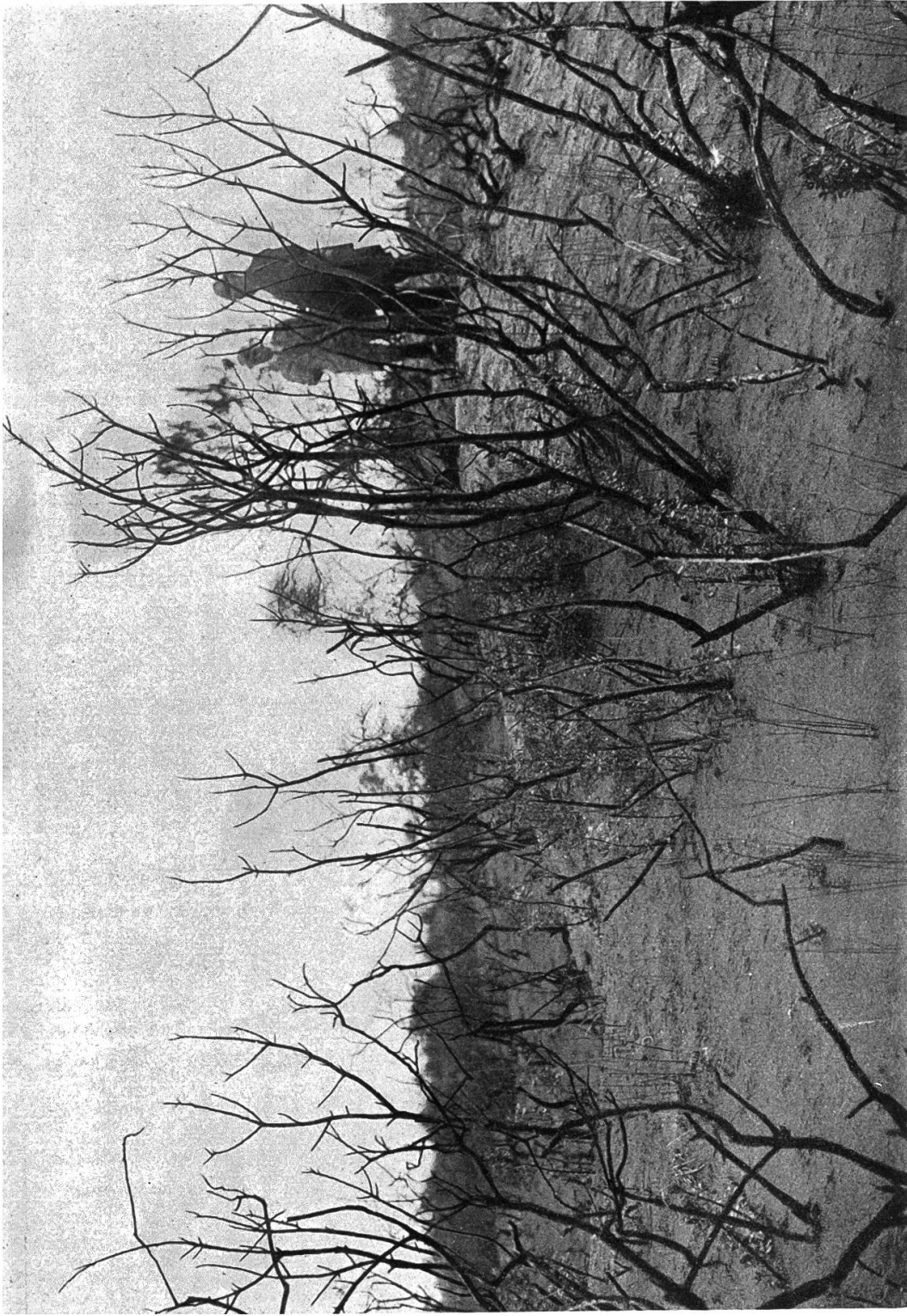
PDF erstellt am: **13.09.2024**

Nutzungsbedingungen

Die ETH-Bibliothek ist Anbieterin der digitalisierten Zeitschriften. Sie besitzt keine Urheberrechte an den Inhalten der Zeitschriften. Die Rechte liegen in der Regel bei den Herausgebern. Die auf der Plattform e-periodica veröffentlichten Dokumente stehen für nicht-kommerzielle Zwecke in Lehre und Forschung sowie für die private Nutzung frei zur Verfügung. Einzelne Dateien oder Ausdrucke aus diesem Angebot können zusammen mit diesen Nutzungsbedingungen und den korrekten Herkunftsbezeichnungen weitergegeben werden. Das Veröffentlichen von Bildern in Print- und Online-Publikationen ist nur mit vorheriger Genehmigung der Rechteinhaber erlaubt. Die systematische Speicherung von Teilen des elektronischen Angebots auf anderen Servern bedarf ebenfalls des schriftlichen Einverständnisses der Rechteinhaber.

Haftungsausschluss

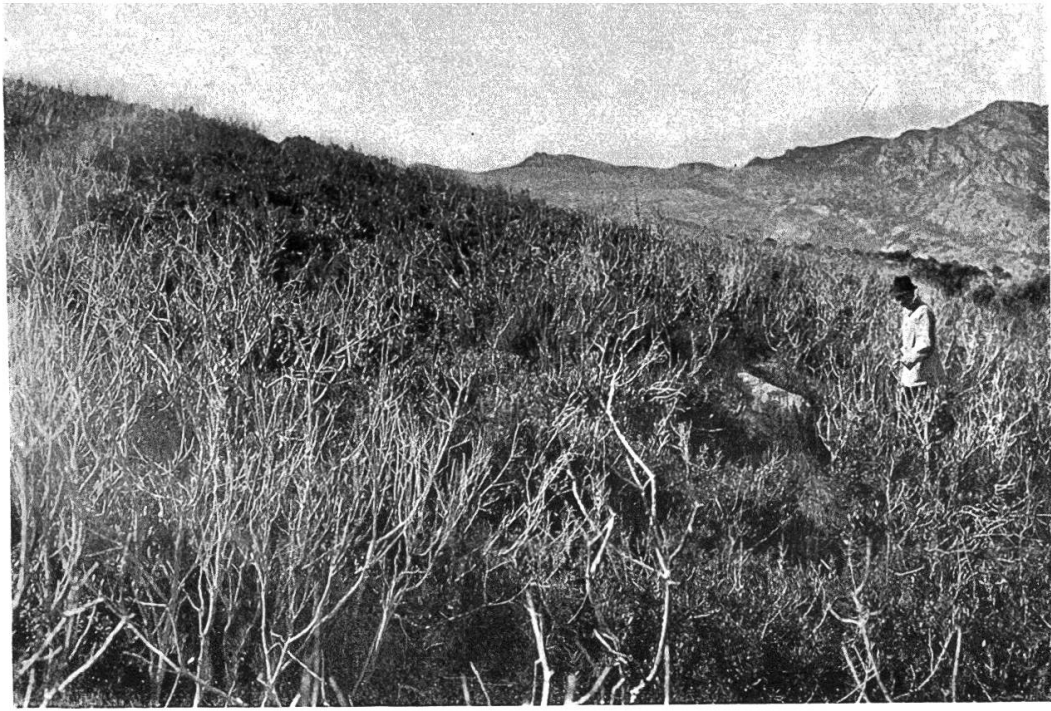
Alle Angaben erfolgen ohne Gewähr für Vollständigkeit oder Richtigkeit. Es wird keine Haftung übernommen für Schäden durch die Verwendung von Informationen aus diesem Online-Angebot oder durch das Fehlen von Informationen. Dies gilt auch für Inhalte Dritter, die über dieses Angebot zugänglich sind.



29. September 1922

Phot. G. Kübel und A. Lehlinger

Abb. 1. Frischer Macchienbrand auf Sandboden in der Nähe des Meeres bei Juriani, südlich Baftia auf Korfu mit Stodauschlägen von *Pistacia lentiscus*, *Daphne gnidium*, *Arbutus Unedo*



24. September 1922

Phot. E. Kübel

Abb. 2. Sechsjähriger Macchienbrand beim Col de Serra nach Rogliano (Korsika), 230 m ü. M., zwischen den abgebrannten Sträuchern hauptsächlich Stockausschläge von *Arbutus* und *Erica arborea*



25. September 1929

Phot. E. Kübel

Abb. 3. Ungefähr vierjährige, nach Waldbrand erneuerte Macchie bei Patrimonio zwischen St. Florent und Bastia, N.-Korsika
Hauptarten: *Arbutus*, *Erica arborea*, *Cistus monspeliensis*, *Calycotome* und die dürren, abgestandenen Infloreszenzen von *Asphodelus ramosus*