

Objektyp: **Appendix**

Zeitschrift: **Schweizerische Zeitschrift für Forstwesen = Swiss forestry journal
= Journal forestier suisse**

Band (Jahr): **94 (1943)**

Heft 9

PDF erstellt am: **16.07.2024**

Nutzungsbedingungen

Die ETH-Bibliothek ist Anbieterin der digitalisierten Zeitschriften. Sie besitzt keine Urheberrechte an den Inhalten der Zeitschriften. Die Rechte liegen in der Regel bei den Herausgebern. Die auf der Plattform e-periodica veröffentlichten Dokumente stehen für nicht-kommerzielle Zwecke in Lehre und Forschung sowie für die private Nutzung frei zur Verfügung. Einzelne Dateien oder Ausdrucke aus diesem Angebot können zusammen mit diesen Nutzungsbedingungen und den korrekten Herkunftsbezeichnungen weitergegeben werden. Das Veröffentlichen von Bildern in Print- und Online-Publikationen ist nur mit vorheriger Genehmigung der Rechteinhaber erlaubt. Die systematische Speicherung von Teilen des elektronischen Angebots auf anderen Servern bedarf ebenfalls des schriftlichen Einverständnisses der Rechteinhaber.

Haftungsausschluss

Alle Angaben erfolgen ohne Gewähr für Vollständigkeit oder Richtigkeit. Es wird keine Haftung übernommen für Schäden durch die Verwendung von Informationen aus diesem Online-Angebot oder durch das Fehlen von Informationen. Dies gilt auch für Inhalte Dritter, die über dieses Angebot zugänglich sind.

Bild 1.

Gavevänge, Abt. 15. Frostkern. Frischer Schnitt. Partien normalfarbigen Holzes als Inseln und als Zone unmittelbar innerhalb des Randes. Abgesehen vom sehr kleinen, älteren Rotkern gibt es keine früheren Grenzlinien im Kern. Durchmesser des Stammes 33 cm, der des Kerns 21 cm.



Bild 2.

Großer Frostkern aus Lestrup Skov, Abt. 18. Einige Wochen alter Schnitt. Durchmesser des Stammes 47 cm, der des Kerns 30 cm.

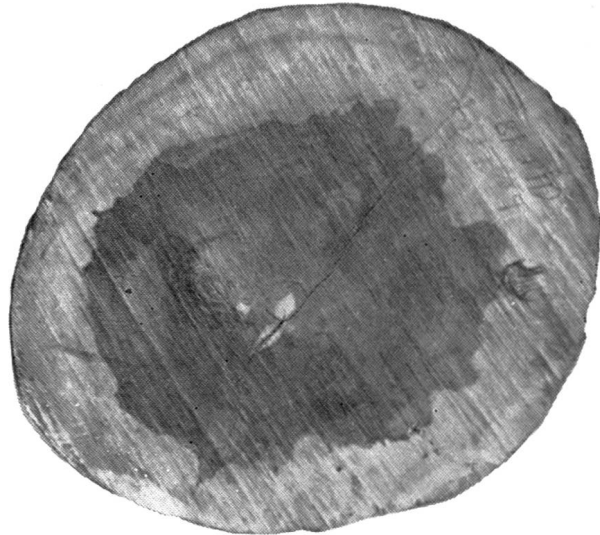
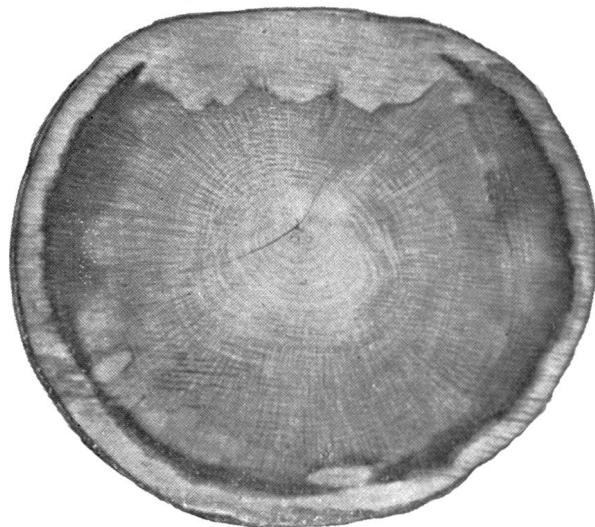
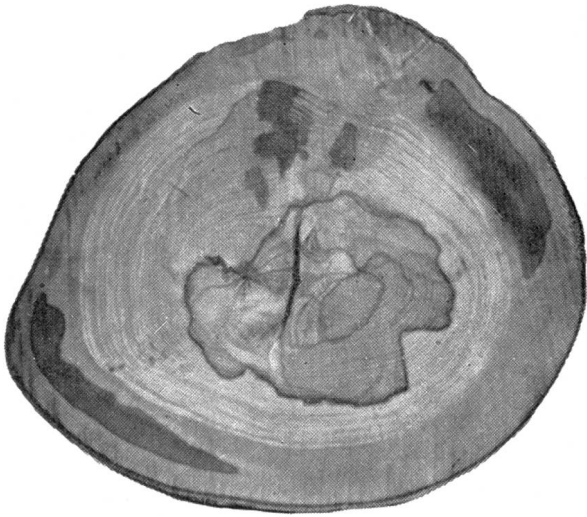


Bild 3.

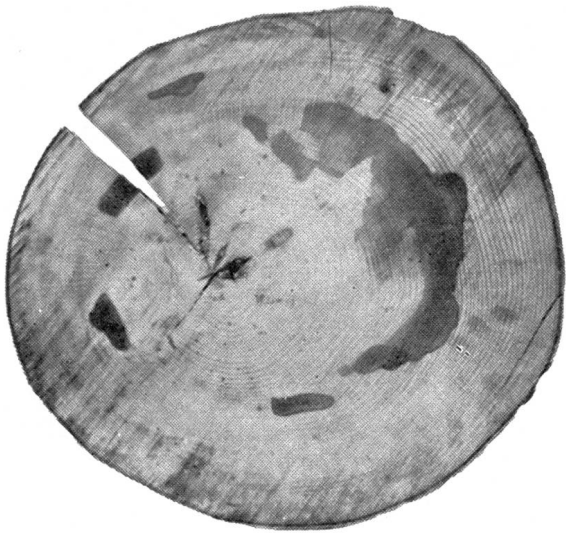
Slagslunde Skov, Abt. 94. Abnorm großer Frostkern. Durchmesser des Stammes 29 cm, der des Kerns 26 cm.



Frostkern und Rotkern der Buche



a



b

Bild 4.

Slagslunde Skov, Abt. 94. Frostschaden in mehr peripheren Teilen des Stamms.

a) Im innersten Teil alter Rotkern.

Größter Durchmesser des Stammquerschnitts 46 cm.

b) Kein Kern in der Mitte. Größter Durchmesser des Stammquerschnitts 47 cm.

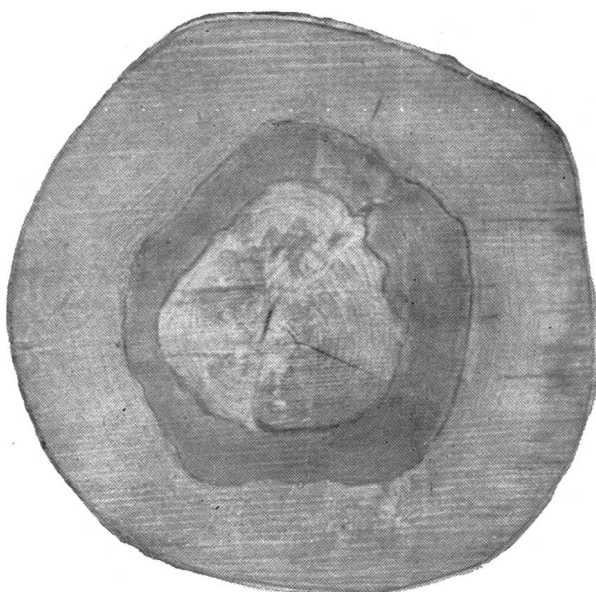


Bild 5.

Valborup Skov, Abt. 71. Beginnende Kernbildung in 33jährigen Stämmen. Dicke 8 cm, Kerndurchmesser 1 cm.

Bild 6.

Friheden (bei Nästved), Abt. 212. Alter Rotkern mit breiter Zone frischen Frostkerns. Durchmesser des Stamms ca. 40 cm.

