

# Mitteilungen = Communications

Objektyp: **Group**

Zeitschrift: **Schweizerische Zeitschrift für Forstwesen = Swiss forestry journal  
= Journal forestier suisse**

Band (Jahr): **139 (1988)**

Heft 10

PDF erstellt am: **12.07.2024**

## **Nutzungsbedingungen**

Die ETH-Bibliothek ist Anbieterin der digitalisierten Zeitschriften. Sie besitzt keine Urheberrechte an den Inhalten der Zeitschriften. Die Rechte liegen in der Regel bei den Herausgebern.

Die auf der Plattform e-periodica veröffentlichten Dokumente stehen für nicht-kommerzielle Zwecke in Lehre und Forschung sowie für die private Nutzung frei zur Verfügung. Einzelne Dateien oder Ausdrucke aus diesem Angebot können zusammen mit diesen Nutzungsbedingungen und den korrekten Herkunftsbezeichnungen weitergegeben werden.

Das Veröffentlichen von Bildern in Print- und Online-Publikationen ist nur mit vorheriger Genehmigung der Rechteinhaber erlaubt. Die systematische Speicherung von Teilen des elektronischen Angebots auf anderen Servern bedarf ebenfalls des schriftlichen Einverständnisses der Rechteinhaber.

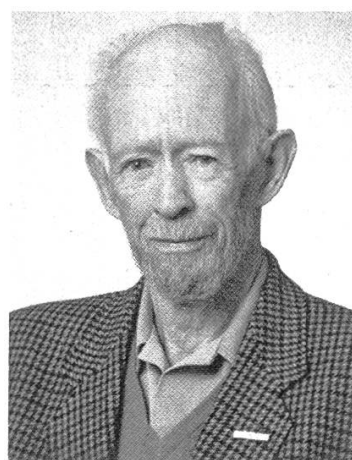
## **Haftungsausschluss**

Alle Angaben erfolgen ohne Gewähr für Vollständigkeit oder Richtigkeit. Es wird keine Haftung übernommen für Schäden durch die Verwendung von Informationen aus diesem Online-Angebot oder durch das Fehlen von Informationen. Dies gilt auch für Inhalte Dritter, die über dieses Angebot zugänglich sind.

### Frank Schädelin – 85jährig

Vor einigen Wochen feierte alt Stadtforstmeister Frank Schädelin seinen 85. Geburtstag. Wir publizieren zu diesem Anlass auf seinen eigenen Wunsch nur die wesentlichen Stationen seiner beruflichen Laufbahn und verbinden damit unsere besten Wünsche für den weiteren Lebensweg.

- 1903            Geburtsjahr
- 1909–1927    Schulen in Bern, Maturität Typus A
- 1919            Mitarbeit in der Landwirtschaft in Granges-Marnaud (VD)
- 1927–1931    Arbeit bei der BLS im Lawinen- und Steinschlagverbau
- 1928            Bauaufsicht im Goms (VS)
- 1928–1939    Studienreisen in Jugoslawien, Dänemark, Frankreich, Bayern und auf dem Balkan
- 1922–1939    Winterbeobachtungen für die SBB im Kanton Wallis
- 1935            Ausarbeitung des Diplom-Wirtschaftsplanes in Bleibenbach (BE)
- 1935–1939    Forstadjunkt im Forstkreis Leuk (VS)  
Forstinspektor der «Inspection intercommunale de Monthey (VS)»
- 1939–1945    Leitung der Forstinspektion der SBB
- 1945–1968    Stadtforstmeister Schaffhausen
- ab 1968        «Ruhestand»



Dem Jubilar verdanken wir herzlich eine Spende von Fr. 300.– für die Schweizerische Zeitschrift für Forstwesen.

*Kurt Eiberle*