

Objekttyp: **Appendix**

Zeitschrift: **Anzeiger für schweizerische Geschichte und Alterthumskunde =  
Indicateur d'histoire et d'antiquités suisses**

Band (Jahr): **2 (1861-1866)**

Heft 12-4

PDF erstellt am: **11.09.2024**

### **Nutzungsbedingungen**

Die ETH-Bibliothek ist Anbieterin der digitalisierten Zeitschriften. Sie besitzt keine Urheberrechte an den Inhalten der Zeitschriften. Die Rechte liegen in der Regel bei den Herausgebern. Die auf der Plattform e-periodica veröffentlichten Dokumente stehen für nicht-kommerzielle Zwecke in Lehre und Forschung sowie für die private Nutzung frei zur Verfügung. Einzelne Dateien oder Ausdrucke aus diesem Angebot können zusammen mit diesen Nutzungsbedingungen und den korrekten Herkunftsbezeichnungen weitergegeben werden. Das Veröffentlichen von Bildern in Print- und Online-Publikationen ist nur mit vorheriger Genehmigung der Rechteinhaber erlaubt. Die systematische Speicherung von Teilen des elektronischen Angebots auf anderen Servern bedarf ebenfalls des schriftlichen Einverständnisses der Rechteinhaber.

### **Haftungsausschluss**

Alle Angaben erfolgen ohne Gewähr für Vollständigkeit oder Richtigkeit. Es wird keine Haftung übernommen für Schäden durch die Verwendung von Informationen aus diesem Online-Angebot oder durch das Fehlen von Informationen. Dies gilt auch für Inhalte Dritter, die über dieses Angebot zugänglich sind.



1) CAI 1633 HER

2) IXQ9  
RVFIN

3) 8' IIII XV III





Fig. 1.

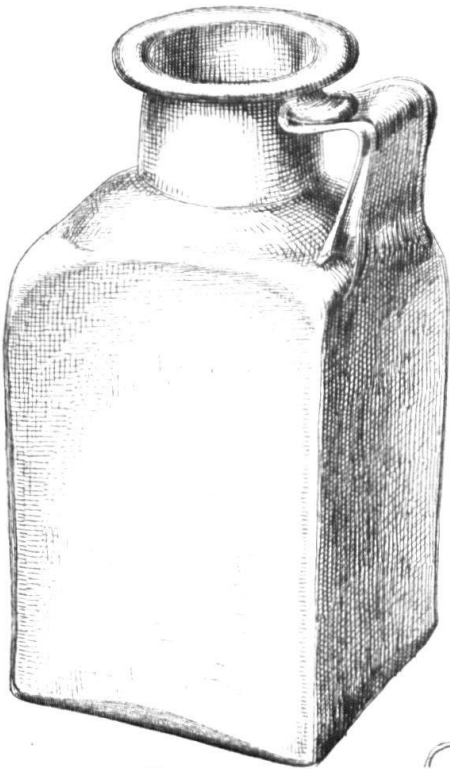
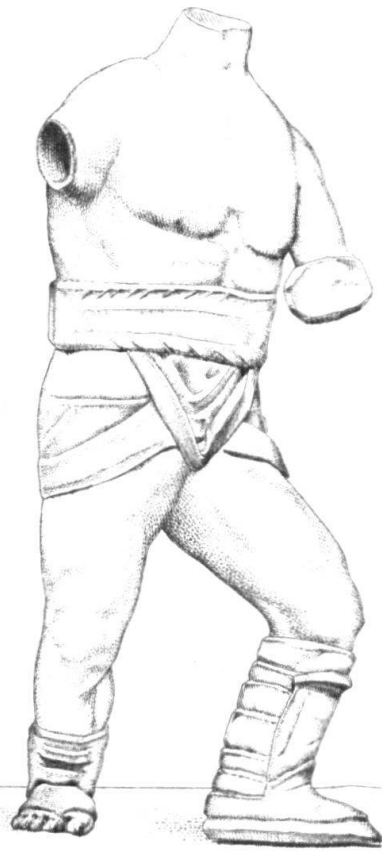


Fig. 2.

Fig. 3.

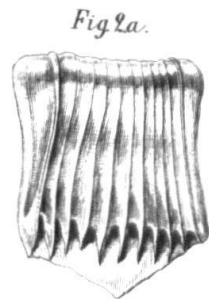


Fig. 2a.

VSO · TIB · F  
A ESARI

Fig. 4.

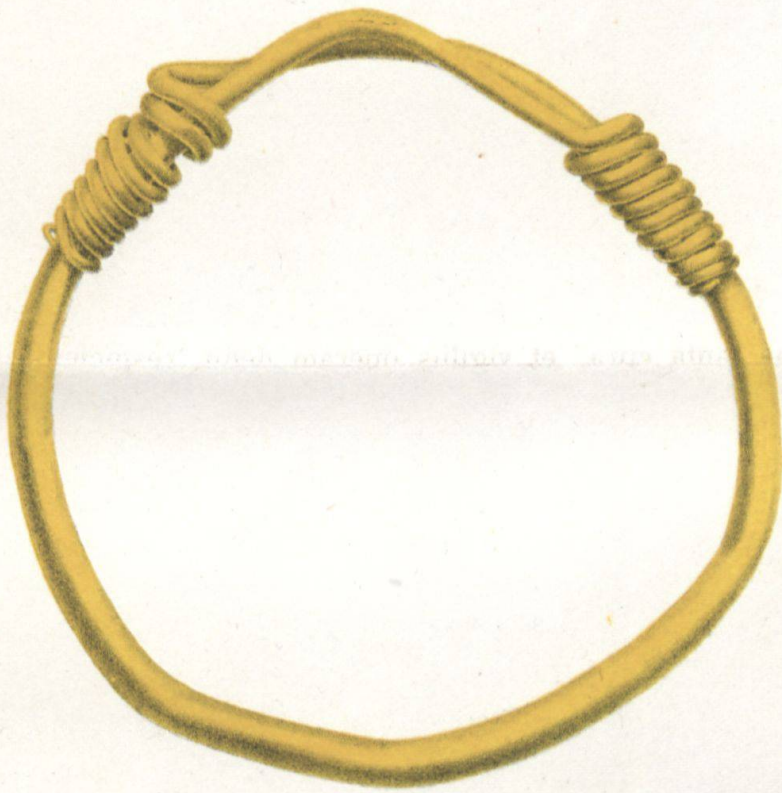
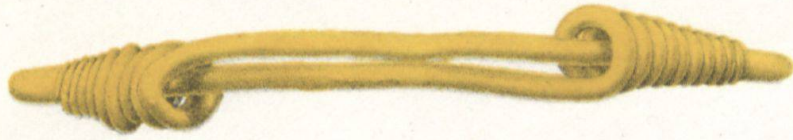


Fig. 5.



1/2 nat Grösse.

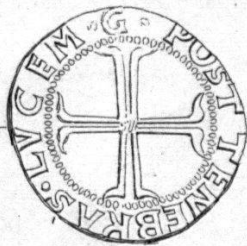




GOLDENER ARMRING  
gefunden in Schalunen bei Fraubrunen  
1864.

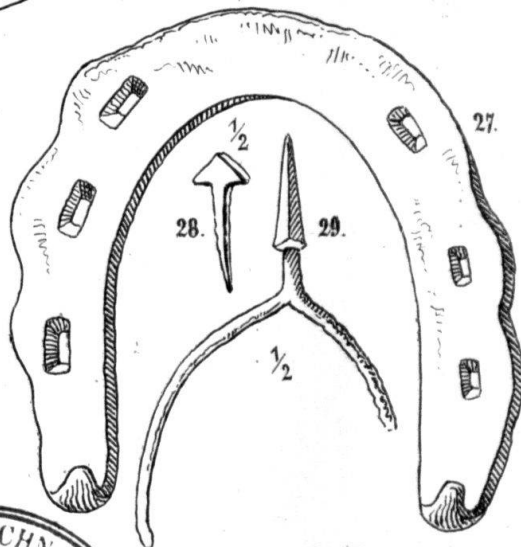
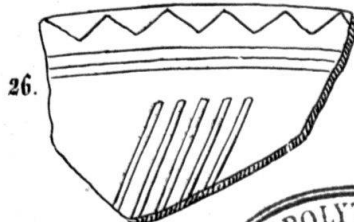
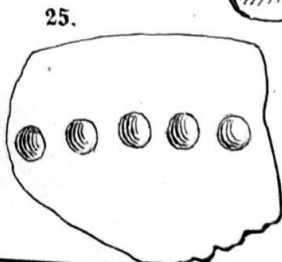
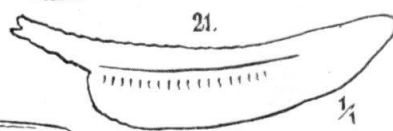
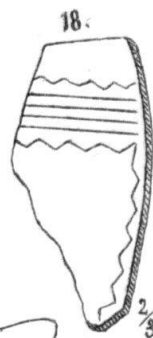
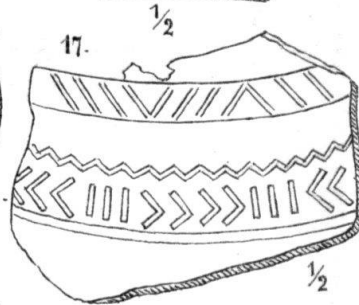
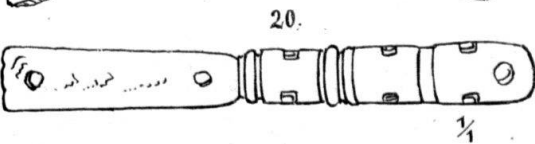
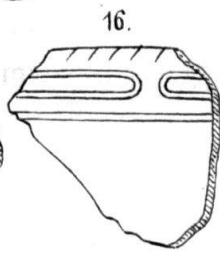
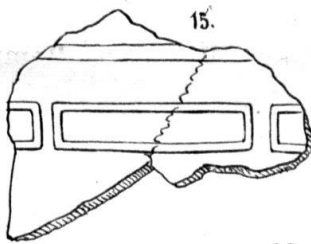
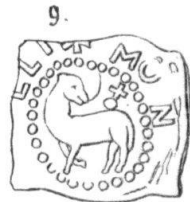
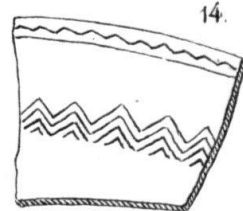
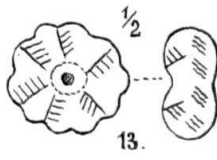
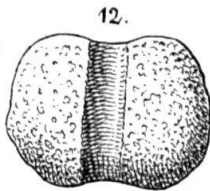
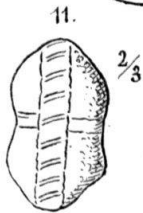
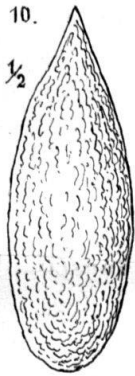
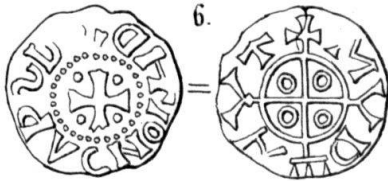
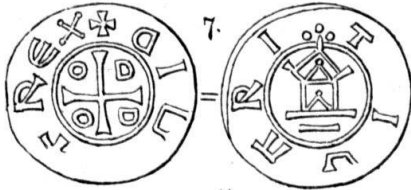
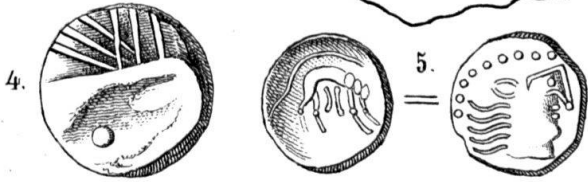
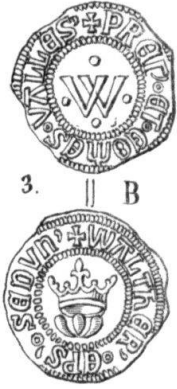






1.   
 ILL MN   
 SEP PC BASIV   
 POS IPSIVS HEC

2.   
 I A N I   
 A D C C   
 Z S P A   
 1/2



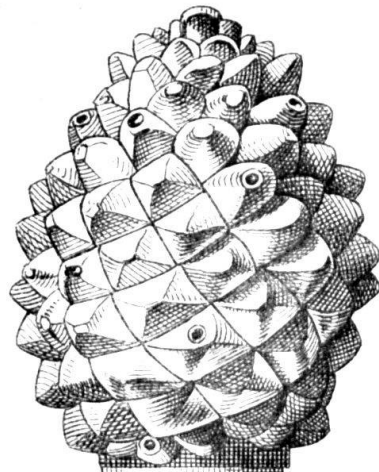


Fig. 1.

Fig. 2.

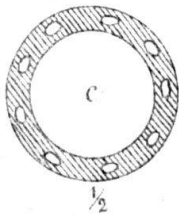
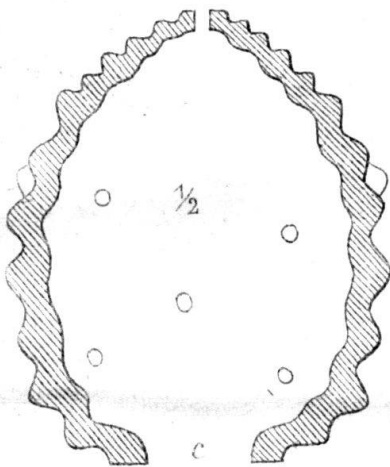


Fig. 4.

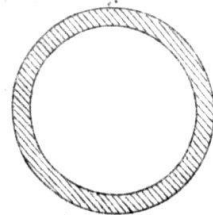
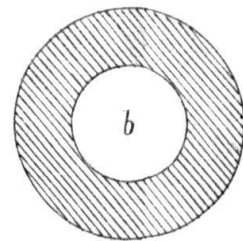
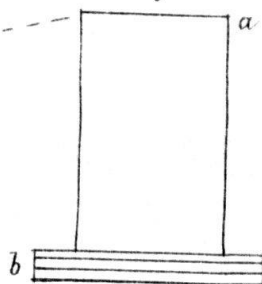
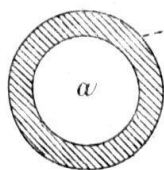
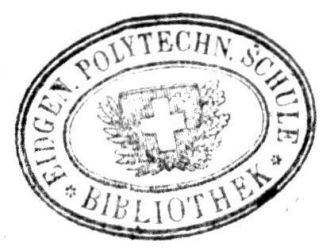
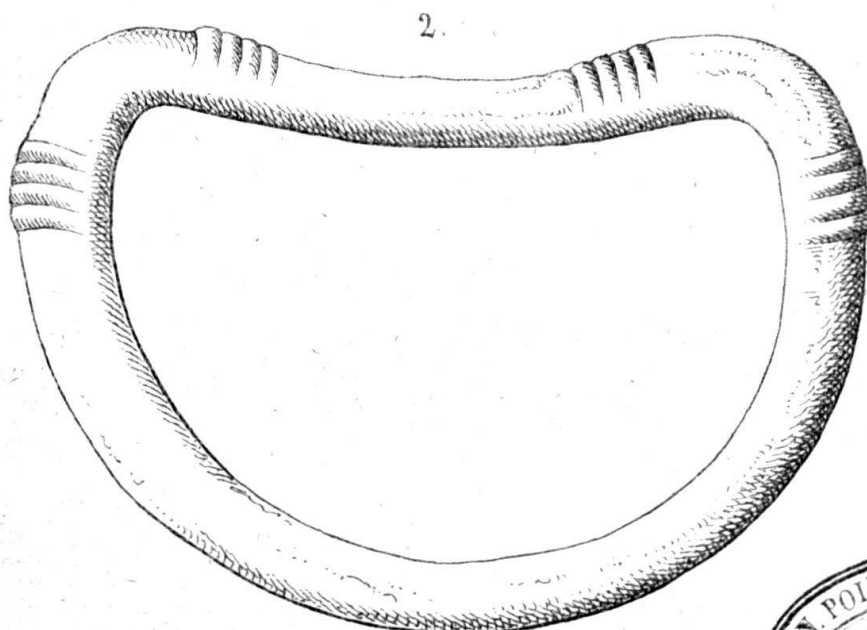
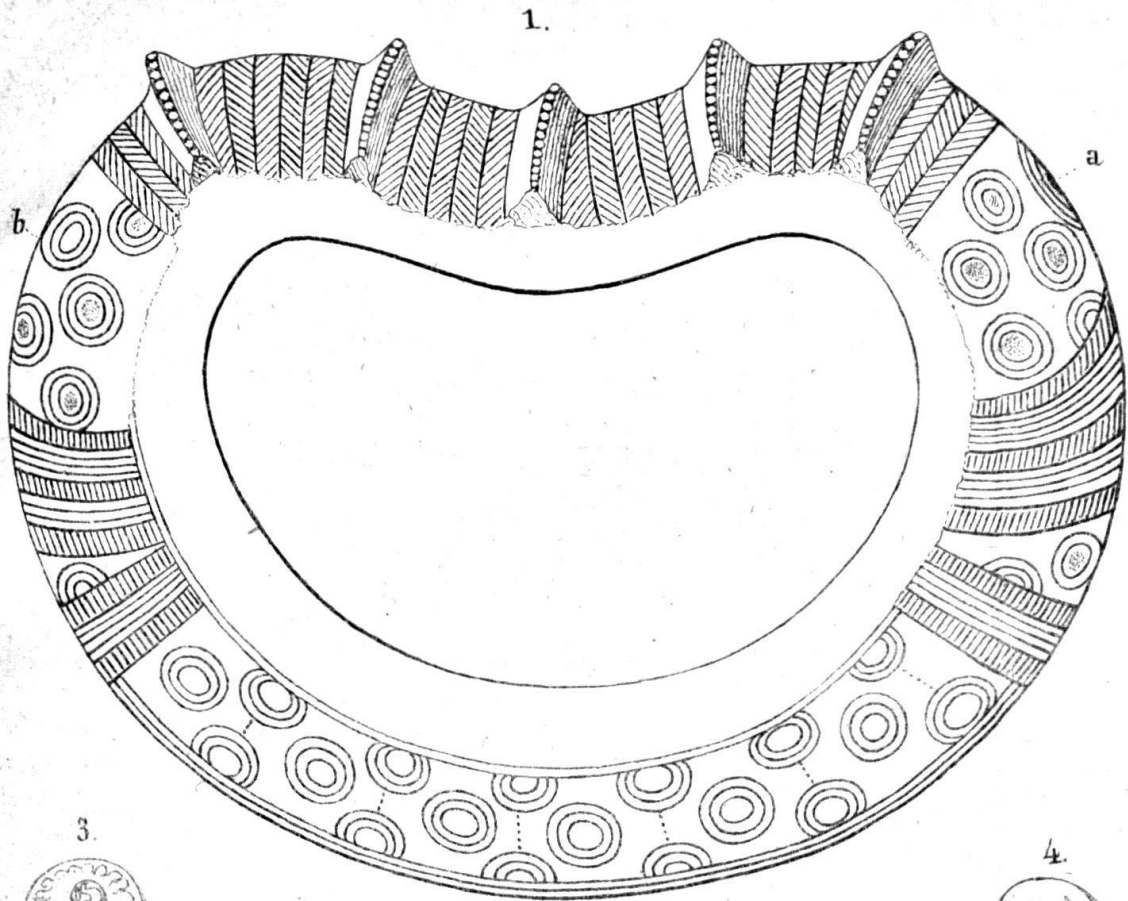


Fig. 3.



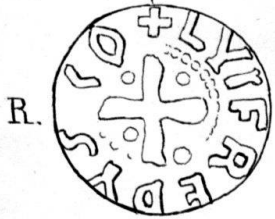




1.



3.



2.



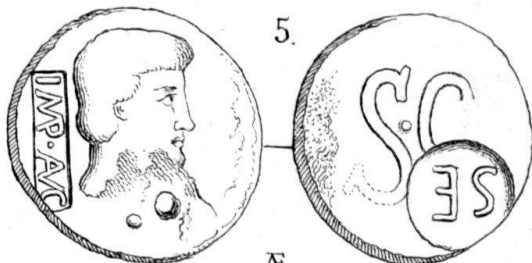
A.

4.



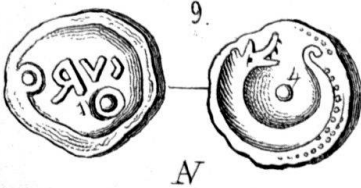
R.

5.



R.

9.



A.

8.



R.



R.

6.



R.

