

Unsere Verstorbenen = Carnet de deuil = Necrologio

Objekttyp: **Obituary**

Zeitschrift: **Schweizerische Zeitschrift für Pilzkunde = Bulletin suisse de
mycologie**

Band (Jahr): **60 (1982)**

Heft 9/10

PDF erstellt am: **11.09.2024**

Nutzungsbedingungen

Die ETH-Bibliothek ist Anbieterin der digitalisierten Zeitschriften. Sie besitzt keine Urheberrechte an den Inhalten der Zeitschriften. Die Rechte liegen in der Regel bei den Herausgebern.

Die auf der Plattform e-periodica veröffentlichten Dokumente stehen für nicht-kommerzielle Zwecke in Lehre und Forschung sowie für die private Nutzung frei zur Verfügung. Einzelne Dateien oder Ausdrucke aus diesem Angebot können zusammen mit diesen Nutzungsbedingungen und den korrekten Herkunftsbezeichnungen weitergegeben werden.

Das Veröffentlichen von Bildern in Print- und Online-Publikationen ist nur mit vorheriger Genehmigung der Rechteinhaber erlaubt. Die systematische Speicherung von Teilen des elektronischen Angebots auf anderen Servern bedarf ebenfalls des schriftlichen Einverständnisses der Rechteinhaber.

Haftungsausschluss

Alle Angaben erfolgen ohne Gewähr für Vollständigkeit oder Richtigkeit. Es wird keine Haftung übernommen für Schäden durch die Verwendung von Informationen aus diesem Online-Angebot oder durch das Fehlen von Informationen. Dies gilt auch für Inhalte Dritter, die über dieses Angebot zugänglich sind.

den *Pleurotus-pulmonarius*-Stamm gearbeitet, der interfertil mit anderen *Pleurotus-pulmonarius*-Rassen war.

Für sehr anregend halte ich die Entdeckung Corners schnallenloser *Panus*- und *Pleurotus*-Arten, die er unter dem Begriff «species anomalae» führt. Der britische Mykologe vermutet vorerst, dass diese eng mit den schnallenlosen Porlingen verwandt sein könnten.

Wie erwähnt hat Corner rein morphologisch gearbeitet. Es soll daher nicht zu sehr verwundern, dass er *Omphalotus* synonym zu *Pleurotus* führt. Die chemotaxonomischen Arbeiten von Bresinsky und Bresinsky et Besl zeigen aber, dass *Omphalotus olearius* mit *Hygrophoropsis* verwandt und damit in die Familie der *Paxillaceae* einzuordnen ist.

Im Detail liesse sich noch manches aufführen, auch manches Bedeutsame, was den vorausgehenden, vielleicht nach übertriebener Kritik klingenden, Zeilen nicht zu entnehmen ist. Da ich mich selbst mit diesen Pilzgruppen beschäftige, kann ich das Buch empfehlen, weil es, wie schon erwähnt, vortreffliche Beschreibungen, Beobachtungen, Zeichnungen sowie viele Bestimmungsschlüssel enthält. Wenn auch einige taxonomische Probleme nur durch Frischmaterial zu lösen sein werden, enthält das Buch von Corner auf morphologischem Sektor auch für Mykologen, die sich mit anderen Pilzgruppen befassen, diese oder jene Anregung. Nicht zuletzt soll die gründliche Arbeitsweise von Corner manchem als Vorbild dienen.

O. Hilber, Tegernheim

Unsere Verstorbenen Carnet de deuil Necrologio

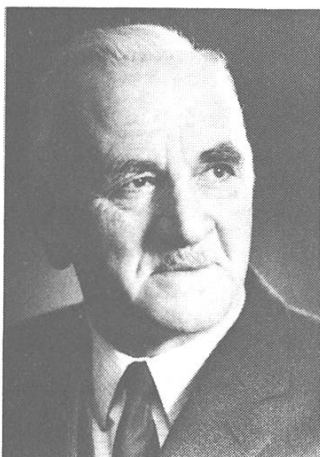


Am 24. Juni 1982 ist

Walter Leutwyler

nach langer, schwerer Krankheit von uns geschieden. Ein wertvoller Mensch, eine Persönlichkeit ist uns verlorengegangen. Lange Jahre war er tatkräftiger Obmann der Pilzbestimmerkommission, Vizepräsident und ein herzensguter Kollege, ein begeisterter Freund der Pilzkunde. Wir danken Walter Leutwyler für sein frohgemutes Wesen und für seine lebenswürdige Kameradschaft. Seiner schwerkgeprüften Gattin und seinem Sohn sei unser tiefes Mitgefühl ausgesprochen.

Verein für Pilzkunde Wohlen und Umgebung



Fast 80 Jahre waren unserem Mitglied

Jakob Bieri-Haas

Central, Escholzmatt, beschieden. Als er 1968 nach einem arbeitsreichen Geschäftsleben in den Ruhestand trat, war es ihm möglich, sich vermehrt den Pilzen zu widmen. Auch einer seiner Söhne schloss sich unserem Verein an. Als naturverbundener Mensch freute er sich auch am Wild und verweilte gerne in seinem Ferienhaus am Fürsteinseeli. Durch sein gütiges Wesen erwarb er sich viele Freunde, und an unsern Veranstaltungen war er gerne gesehen. Wir werden ihm das beste Andenken bewahren. Seiner Gattin und den Kindern entbieten wir unser herzlichstes Beileid.

Verein für Pilzkunde Entlebuch-Wolhusen-Willisau