

Tarif pour travaux exécutés avec tracteur, conducteur compris

Objekttyp: **Group**

Zeitschrift: **Le tracteur : périodique suisse du machinisme agricole motorisé**

Band (Jahr): **16 (1954)**

Heft 4

PDF erstellt am: **01.09.2024**

Nutzungsbedingungen

Die ETH-Bibliothek ist Anbieterin der digitalisierten Zeitschriften. Sie besitzt keine Urheberrechte an den Inhalten der Zeitschriften. Die Rechte liegen in der Regel bei den Herausgebern.

Die auf der Plattform e-periodica veröffentlichten Dokumente stehen für nicht-kommerzielle Zwecke in Lehre und Forschung sowie für die private Nutzung frei zur Verfügung. Einzelne Dateien oder Ausdrucke aus diesem Angebot können zusammen mit diesen Nutzungsbedingungen und den korrekten Herkunftsbezeichnungen weitergegeben werden.

Das Veröffentlichen von Bildern in Print- und Online-Publikationen ist nur mit vorheriger Genehmigung der Rechteinhaber erlaubt. Die systematische Speicherung von Teilen des elektronischen Angebots auf anderen Servern bedarf ebenfalls des schriftlichen Einverständnisses der Rechteinhaber.

Haftungsausschluss

Alle Angaben erfolgen ohne Gewähr für Vollständigkeit oder Richtigkeit. Es wird keine Haftung übernommen für Schäden durch die Verwendung von Informationen aus diesem Online-Angebot oder durch das Fehlen von Informationen. Dies gilt auch für Inhalte Dritter, die über dieses Angebot zugänglich sind.

Tarif pour travaux exécutés avec tracteur, conducteur compris

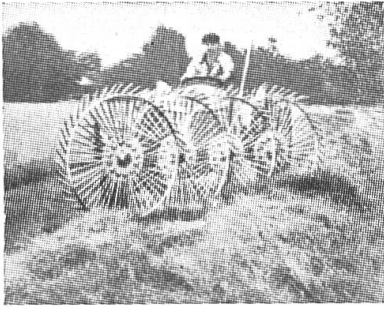
Le tarif ci-après a été adapté aux conditions de salaire actuelles et ces taux peuvent servir de directives.

Genre de travail et de tracteur	Genre de l'instrument remorqué	A	B	C	D
		Travail par h. en ares	Tarif horaire avec instrument remorqué	Tarif par ha., y compris instrument remorqué	Tarif horaire p. l'instrument remorqué seul
Labours de champs et prairies		ares	fr.	fr.	fr.
Tracteur à roues	Charrue monosoc, portée	10—12	11.30/13.80	113.—/138.—	2.—
" " "	Charrue brabant	8—10	10.80/13.80	135.—/166.—	1.50
" " "	Avec herse à moteur	8—9	15.80	198.—	4.—
" " "	Avec fraise	20—25	19.—	96.—	7.25
Tracteur à chenilles	Charrue portée, bisoc	16—18	17.50	110.—	3.20
" " "	Charrue brabant	8—10	13.30/15.80	165.—/198.—	1.50
Labours de marais à litière					
Tracteur à roues	Charrue à défricher ou charrue portée	4—6	11.30/13.80	282.—/345.—	2.—
Tracteur à chenilles	Plus de 15 CV, brabant spécial	6—10	17.80/18.30	295.—/305.—	3.50/4.—
" " "	Charrue à défricher ou charrue portée	4—6	13.80/16.30	345.—/407.—	2.—
Travaux à la herse ou au cultivateur					
En cultures:					
Tracteur à roues	Plus de 15 CV, herse à disques doubles ou cultivateur, 2 m. de large au moins chacun	50—80	15.80	31.50	4.—
Tracteur à chenilles	Mêmes instruments	50—80	15.80/18.30	31.50/36.50	4.—
En marais à litière					
Tracteur à roues	Herse à disques doubles ou cultivateur, 2 m. de large au moins chacun	40—50	15.80	40.—	4.—
Tracteur à chenilles	Mêmes instruments	40—50	15.80/18.30	40.—/46.—	4.—
Fauchage d'herbe					
Tracteur à roues	Avec barre de coupe	40—60	12.80/15.80	31.—/40.—	3.—/4.—
Fauchage de céréales					
Tracteur à roues	Moissonneuse-lieuse remorquée, avec conducteur, sans la ficelle (fr.7+1.80)	25—35	18.10/20.60	72.—/82.—	8.80
Tracteur à roues	Moissonneuse-lieuse, avec prise de force, avec aide, sans la ficelle (fr. 9.50+1.80)	35—45	20.60/23.10	59.—/66.—	11.30
Travaux avec tracteur fixe					
Tracteur à roues	Jusqu'à 15 CV		8.30/9.30		
Tracteur à chenilles	Plus de 15 CV		10.30/11.30		4.—
	Avec treuil ou dispositif de traction correspondant		12.30/13.30		
Travaux de traction ordinaires:					
Tracteur à roues	Jusqu'à 15 CV		9.30		
" " "	Plus de 15 CV (en tant que les prestations horaires sont atteintes)		11.80		
Tracteur à chenilles	Jusqu'à 15 CV		11.50		
" " "	Plus de 15 CV		14.30		
Tracteurs	De plus de 40 CV				

Taux majorés proportionnellement au surcroît de prestations

Tarifs. Le trajet direct aller et retour est compris dans les taux du tarif pour ce qui concerne les tracteurs à roues.

Les taux horaires de labourage ne concernent que les travaux exécutés dans des conditions normales et des sillons d'une profondeur de 20—25 cm. Lorsqu'il s'agit de terrains écartés, de forme irrégulière, à forte pente ou offrant des obstacles, les suppléments applicables seront fixés dans chaque cas particulier et calculés normalement selon les heures de travail. Pour d'autres prestations, p. ex. traitements des plantes par pulvérisateurs, travaux forestiers (suite v. p. 16)



La **HEUMA-frontale** répond à un désir des propriétaires de tracteurs, demandé depuis des années. Pas un seul agriculteur aime à rouler avec son tracteur sur le fourrage parce qu'il sait que les roues du tracteur enfoncent les feuilles, et que celles-ci sont perdues. La HEUMA-frontale travaille devant le tracteur. Elle ne possède aucun engrenage, pas de roues à dents, pas de chaînes ou de paliers cassables, en fonte. La HEUMA-frontale **n'enroule pas et ne bat pas** le fourrage. Elle met en un seul travail deux petits andains, exposés à l'air, l'un entre les roues, l'autre à gauche du tracteur. On peut retourner les andains avec la HEUMA-frontale ou alors tirer de gros andains et le tracteur ne roule pas une seule fois sur le fourrage. Râtelier derrière la machine, aussi pour la récolte de l'herbe, est absolument inutile. Avec la HEUMA-frontale, le propriétaire de tracteur a maintenant une machine très puissante qui **garanti un rapport plus grand de son tas de foin et de regain** et de plus une **qualité supérieure** de fourrage. La HEUMA est livrable aussi pour un ou deux chevaux, ou combinée pour chevaux et tracteur.

Prix de la HEUMA-frontale fr. 1,300.—.



repr. Walter Baur,
Lausanne, case gare 80
tél. (021) 24 31 07

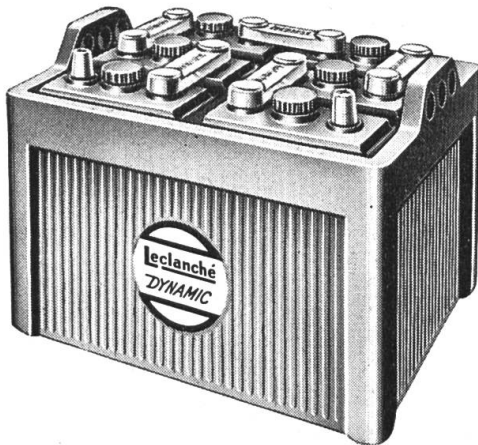
Veillez m'adresser le nouveau prospectus:

Nom:

Adresse:

Pour la mise en marche de vos tracteurs, utilisez

la batterie **LECLANCHÉ «DYNAMIC»**



- grand pouvoir de démarrage, même à basse température,
- longue durée de service,
- très résistante aux surcharges

LECLANCHÉ S. A. YVERDON
DÉPARTEMENT ACCUMULATEURS

nécessitant l'emploi du tracteur, etc., les taux ci-dessus sont applicables, compte tenu d'un supplément éventuel pour les machines livrées par l'entrepreneur (machines ou appareils de culture ou remorque).

Dégâts. Le commettant doit signaler au propriétaire du tracteur tous les inconvénients ou défauts avant le début des travaux. Les défauts de machine causés par des obstacles inconnus au conducteur peuvent être mis à la charge du commettant.

Main-d'œuvre auxiliaire et entretien. Un salaire horaire variant entre fr. 1.50 et 1.80 peut être facturé pour la main-d'œuvre auxiliaire fournie par l'entrepreneur. Ce dernier a le droit d'augmenter le taux horaire de 80 ct. par personne lorsque le commettant ne pourvoit pas à la subsistance des conducteurs ou du personnel auxiliaire (3 repas principaux, matin, midi et soir, le cas échéant à d'autres heures lors de travaux par équipes).

Institut suisse pour le machinisme et la rationalisation du travail dans l'agriculture (IMA).

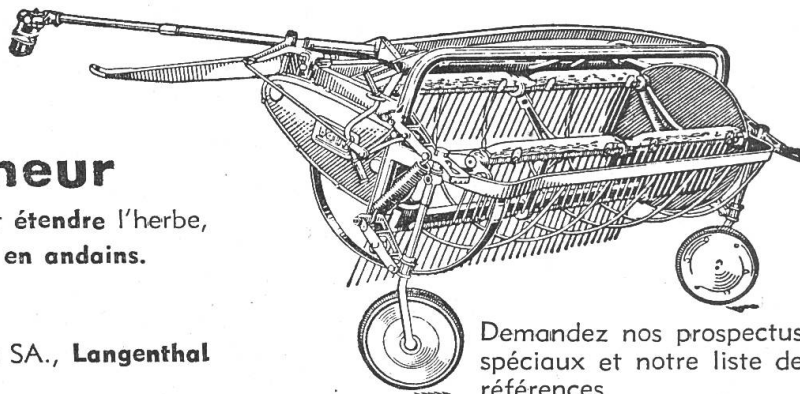
Bautz

Râteau-Faneur

avec prise de force pour étendre l'herbe, faner, râtelier et mettre en andains.

U. AMMANN

Ateliers de Construction SA., Langenthal
Tél. (063) 2 27 02



Demandez nos prospectus spéciaux et notre liste de références

Le pneu



DUNLOP

6.00—16

TRAKGRIP T28

D'un profil particulièrement EFFICACE s'avère

Le meilleur sur Jeep et Landrover

DUNLOP

GENÈVE / ZÜRICH

Demandez-le à votre fournisseur