

Objektyp: **Advertising**

Zeitschrift: **Le tracteur : périodique suisse du machinisme agricole motorisé**

Band (Jahr): **17 (1955)**

Heft 12

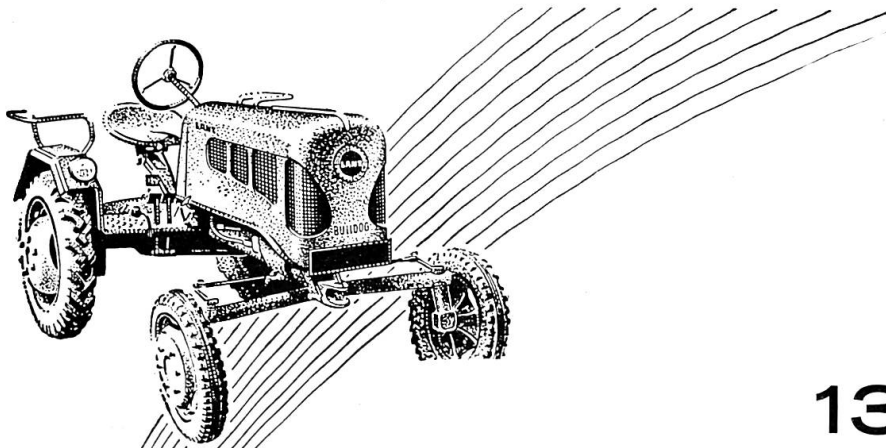
PDF erstellt am: **01.09.2024**

Nutzungsbedingungen

Die ETH-Bibliothek ist Anbieterin der digitalisierten Zeitschriften. Sie besitzt keine Urheberrechte an den Inhalten der Zeitschriften. Die Rechte liegen in der Regel bei den Herausgebern. Die auf der Plattform e-periodica veröffentlichten Dokumente stehen für nicht-kommerzielle Zwecke in Lehre und Forschung sowie für die private Nutzung frei zur Verfügung. Einzelne Dateien oder Ausdrucke aus diesem Angebot können zusammen mit diesen Nutzungsbedingungen und den korrekten Herkunftsbezeichnungen weitergegeben werden. Das Veröffentlichen von Bildern in Print- und Online-Publikationen ist nur mit vorheriger Genehmigung der Rechteinhaber erlaubt. Die systematische Speicherung von Teilen des elektronischen Angebots auf anderen Servern bedarf ebenfalls des schriftlichen Einverständnisses der Rechteinhaber.

Haftungsausschluss

Alle Angaben erfolgen ohne Gewähr für Vollständigkeit oder Richtigkeit. Es wird keine Haftung übernommen für Schäden durch die Verwendung von Informationen aus diesem Online-Angebot oder durch das Fehlen von Informationen. Dies gilt auch für Inhalte Dritter, die über dieses Angebot zugänglich sind.



13 CV

avec moteur Diesel monocylindrique à deux temps, refroidissement à air, régulateur de précision dépendant de la charge.

6 vitesses avant avec **vitesse réduite**
0,4 à 19,62 km/h.,

1 vitesse arrière 3,7 km/h.,
voies avant et arrière réglables.

Les accessoires suivants sont compris dans le prix du tracteur:

2 prises de force, une avant et une arrière,
embrayables individuellement, 550 t/min.

Démarrateur électrique — blocage du différentiel.

Relevage hydraulique avant, avec arbre de relevage
entre les essieux.

Fr. 7600.— franco toute gare suisse à voie normale.

LANZ

J274/55F

Bulldog

Demandez aussi nos prospectus se rapportant aux modèles 16/20/24/28 CV.

MATRA S.A., ZOLLIKOFEN

Dépôt à Yverdon - Tél. (024) 2 22 73

N
O
B

Veillez m'envoyer à titre gratuit votre prospectus pour le tracteur
BULLDOG 13 CV.

Nom:

Adresse:

A découper et à envoyer sous enveloppe ouverte affranchie à 5 ct. à:
M A T R A, ZOLLIKOFEN.

T 5



VICTOR MERZ, GENÈVE

1-3 Rue des Rois Téléphone 022 25 12 24
25 12 25

Atelier spécial pour pompes Diesel et Injecteurs. Spécialiste pour Bobinages, Magnétos, Dynamos, Démarreurs.



DUNLOP
ZÜRICH GENÈVE

Profil efficace sur tous terrains

Exigez-les de votre fournisseur

Pneus pour Motoculteurs

qualité irréprochable

Contrat de faveur avec l'Ass. suisse de propriétaires de tracteurs

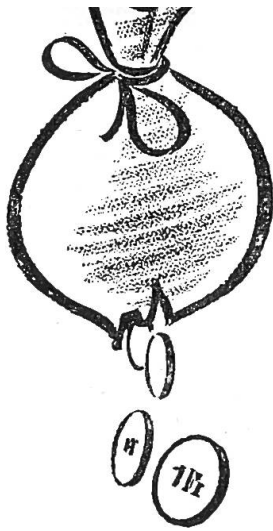
**Bien
conseillé**



**Bien
assuré**

Pl. Benjamin-Constant 2 Lausanne

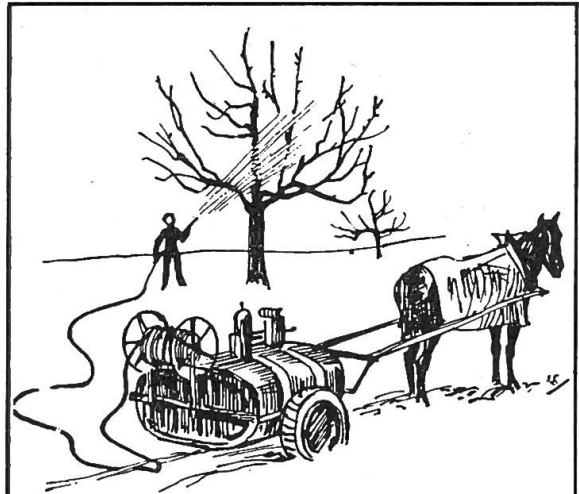
Renseignements par 16 agences générales dans toute la Suisse



Celui qui nettoie sans Magnusol perd de l'argent

Il y a des choses qu'on peut renvoyer à l'année prochaine. Mais celui qui tarde à adopter la méthode américaine Magnusol se fait du tort à lui-même. Car le Magnusol réduit de moitié les travaux de nettoyage. Avec le Magnusol, les moteurs, châssis, carrosseries et toutes les pièces deviennent reluisants de propreté. Le client est enthousiasmé de ce nettoyage parfait. De plus: aucun danger d'incendie!

MAGNUSOL, le produit de nettoyage automatique
WEWERKA Zürich 8/32 Tel. (051) 24 16 26



Notre programme de fabrication comprend:

une gamme très étendue de pompes à bras et pompes à dos de motopompes à traction animale — de motopompes auto-tractionnées à 4 roues.

BIRCHMEIER & CIE. S.A.
 KÜNTEN / AG



Le paysan qui sait compter

utilise pour ses moteurs **Rugol** l'huile qui prolonge la vie des moteurs et économise bien des francs à l'agriculteur.

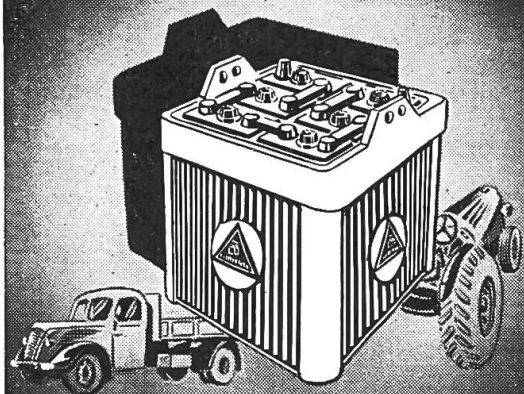
Vente directe à des prix avantageux par l'importateur:



W. Blaser+Co

Hasle-Rüegsau -
 Tél. (034) 358 55

Durée plus longue
 grâce à la triple-isolation



ELECTRONA S.A.

Fabrique d'accumulateurs

BOUDRY - NEUCHÂTEL

Téléphone (038) 6 42 46