

Objektyp: **Advertising**

Zeitschrift: **Mitteilungen über Textilindustrie : schweizerische Fachschrift für die gesamte Textilindustrie**

Band (Jahr): **15 (1908)**

Heft 7

PDF erstellt am: **12.07.2024**

Nutzungsbedingungen

Die ETH-Bibliothek ist Anbieterin der digitalisierten Zeitschriften. Sie besitzt keine Urheberrechte an den Inhalten der Zeitschriften. Die Rechte liegen in der Regel bei den Herausgebern. Die auf der Plattform e-periodica veröffentlichten Dokumente stehen für nicht-kommerzielle Zwecke in Lehre und Forschung sowie für die private Nutzung frei zur Verfügung. Einzelne Dateien oder Ausdrucke aus diesem Angebot können zusammen mit diesen Nutzungsbedingungen und den korrekten Herkunftsbezeichnungen weitergegeben werden. Das Veröffentlichen von Bildern in Print- und Online-Publikationen ist nur mit vorheriger Genehmigung der Rechteinhaber erlaubt. Die systematische Speicherung von Teilen des elektronischen Angebots auf anderen Servern bedarf ebenfalls des schriftlichen Einverständnisses der Rechteinhaber.

Haftungsausschluss

Alle Angaben erfolgen ohne Gewähr für Vollständigkeit oder Richtigkeit. Es wird keine Haftung übernommen für Schäden durch die Verwendung von Informationen aus diesem Online-Angebot oder durch das Fehlen von Informationen. Dies gilt auch für Inhalte Dritter, die über dieses Angebot zugänglich sind.

HERM. SCHROERS

Maschinenfabrik Krefeld.

Höchste Auszeichnung: **Ehrendiplom, Como 1899; Goldene Medaille, Düsseldorf 1902.**
Silberne Staatsmedaille, Düsseldorf 1902.

Einrichtung kompletter Seidenwebereien

und Herstellung sämtlicher für die verschiedenen Fabrikationszweige erforderlichen, praktisch erprobten Hilfsmaschinen.

Einrichtung kompletter Samt- und Plüschwebereien

mit den allerneuesten Verbesserungen.

Einrichtung kompletter Sammetband- und Seidenband-Webereien.

Sämtliche Vorbereitungsmaschinen für obige Webereianlagen

z. B.: Einfache und Dublier-Schuss-Spulmaschinen, Windmaschinen in Holz- und Eisenkonstruktion, Scheer- (Zettel-) und Bäummaschinen verschiedener Systeme, separat u. kombiniert. Kantenscheermaschinen (Endenzettelmaschinen), Levier-, Kopier-, Kartenloch- und Schnürmaschinen.

Scheuermaschinen für Ganz- und Halbseide.

Jacquard-u. Schaff- maschinen

für alle Gewebearten in
allen Teillagen.

Jacquardmaschinen

mit Hochfach-, gerader
Hoch- und Tieffach-, so-
wie verstellbarer Schräg-
fachbildung für Papp- und
endlose Papierkarte.

Schweizer Patent.

Doppelhub- und Zweicylinder-Jacquardmaschine

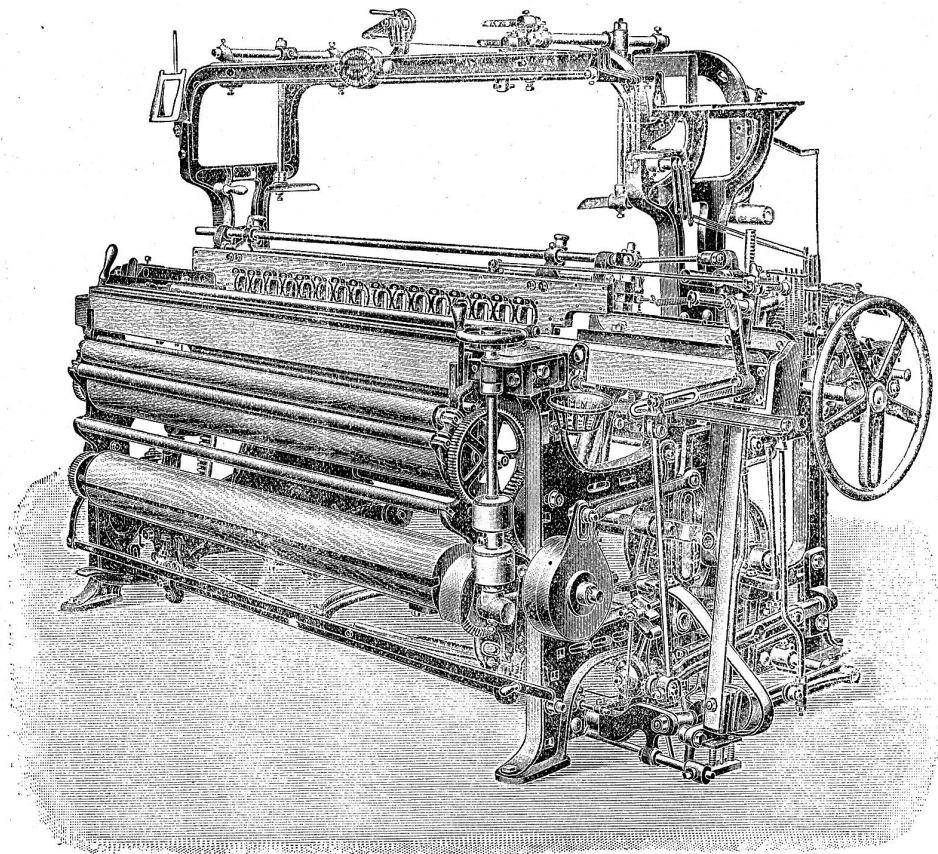
Schaffmaschinen

einfach und Doppelhub,
sowie Gegenzug, für
Papp-, Holz- und endlose
Papierkarte.

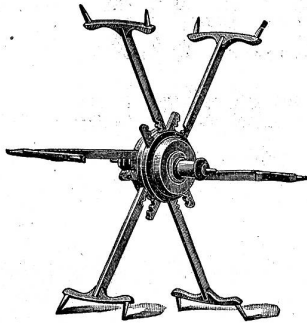
Schweizer Patent.

Eigenes Atelier zur Herstellung
von Dessins, Patronen, Karten und
Harnischen.

**Vorrichten und Inbetrieb-
setzen resp. Anlernen
durch eigne Webermeister**



Einschütziger Brochierwebstuhl mit Kreislade.



† 14955 S. G. D. G.

Schwarzenbach & Ott, Langnau-Zürich.

Vormals HEINRICH SCHWARZENBACH.

Telegramm-Adr.: DREHEREI LANGNAU-ZÜRICH • TELEPHON

Spezialität: REFORMHASPEL
mit selbsttätiger Spannung für alle Strangengrößen

Ueber 50,000 Stück im Betrieb. — Patentiert in den meisten Staaten.

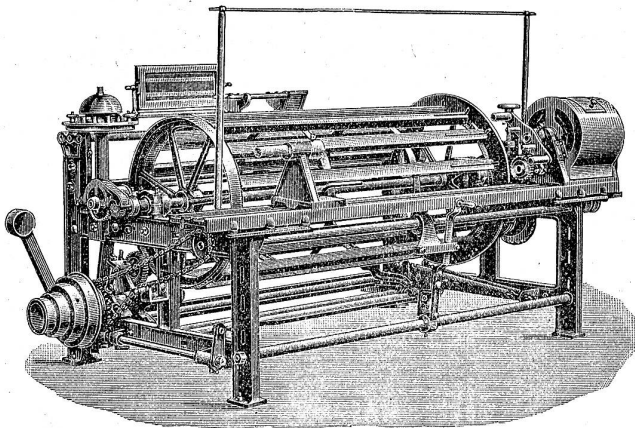
Spulen und Spindeln

Fabrikation sämtlicher Bedarfsartikel aus Holz für die Textil-Industrie.

J. SCHWEITER

Maschinenfabriken in Horgen (Schweiz) und Sternberg (Mähren)

Kombinierte Zettel- und Aufbäummaschine



Zettelbreiten 1 m bis 1,4 m.
Spulengatter für 200—400 Spulen.
Haspelumfang 2 m.

Automatische Mess- und Abstell-
vorrichtung bis 1000 m Zettel-
länge.

Patent. Friktionsantrieb für den
Vor- und Rücklauf des Haspels
durch Ein- und Ausschaltung
vermitteltst Fusstritt.

Friktionsantrieb f. d. Aufbäumung.
Antrieb mit 3stufigem Konus.
Solide Konstruktion und leichte
Handhabung der Maschine.

Dimensionen: Länge für 1 m Zettel-
breite 2,7 m, Breite 1,7 m. -- Gewicht
ca. 700 kg. — Tourenzahl des Antrieb-
konus: 120—130 per Minute.

Heinr. Hüni im Hof in Horgen

Gerberei

† Gegründet 1728 †

Riemenfabrik

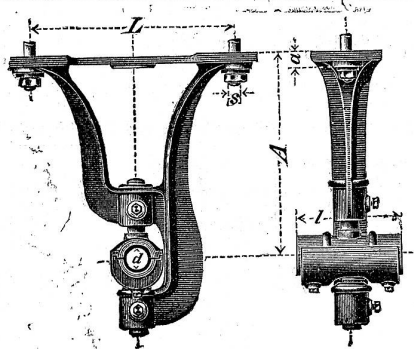
Alt bewährte
Ia. Qualität

Treibriemen mit Eichen-
Grubengerbung

Einzig Gerberei mit Riemenfabrik in Horgen.

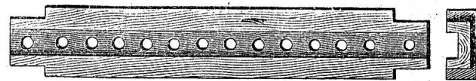
Eisen- u. Metall-Giesserei

„Seebach“ vormals H. Bölsterli & Cie.
Seebach b. Zürich



Spezialitäten:

- Transmissionsguss
- Automobilguss
- Zylinderguss
- Maschinenguss
nach Modellen und Schablonen
bis 10,000 kg Stückgewicht
- Bauguss - Säulen
- Handelsguss
- Metallguss: alle Legierungen.



303



Gebrüder Baumann

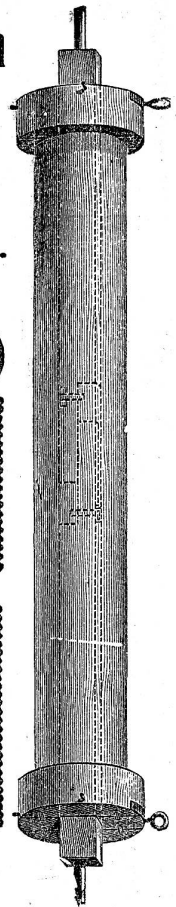
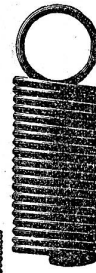
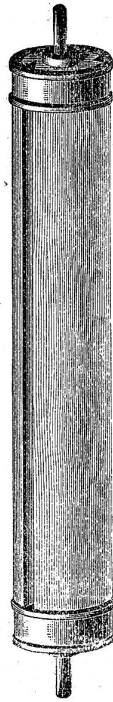
Mech. Werkstätte

RÜTI

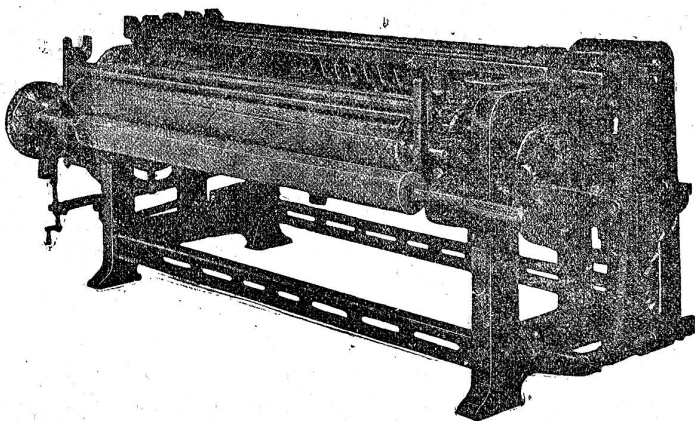
(Zürich)

Spezialitäten

für Webereien.



Simonin & Co., Appretur, Zürich V



Neueste Scheuermaschinen

(„Systeme Simonin“)

322

für Seiden-, Halbseidengewebe und
Seidenband

konstruiert von der Maschinenfabrik vormals Caspar
Honegger in Rüti, Kanton Zürich.

Patent. in Amerika, Deutschland, Frankreich,
Italien, Oesterreich-Ungarn und in der Schweiz.

Referenzen in allen diesen Ländern.

— Prospekte und Zeichnungen zu Diensten. —

Vertreter:

Für Deutschland: G. Heilmann jgr., Ostwald 202, Krefeld.
Telephon Nr. 1375.

Für Oesterreich-Ungarn: Franz Schwarz, Wasagasse 12,
Wien IX/1.

Für Frankreich: F. Suter, 12, place Tolozan, Lyon.

Für Italien: Enrico Schoch, via Monte di Pietà, Milano.