

Objektyp: **Advertising**

Zeitschrift: **Mitteilungen über Textilindustrie : schweizerische Fachschrift für die gesamte Textilindustrie**

Band (Jahr): **27 (1920)**

Heft 3

PDF erstellt am: **27.09.2024**

Nutzungsbedingungen

Die ETH-Bibliothek ist Anbieterin der digitalisierten Zeitschriften. Sie besitzt keine Urheberrechte an den Inhalten der Zeitschriften. Die Rechte liegen in der Regel bei den Herausgebern.

Die auf der Plattform e-periodica veröffentlichten Dokumente stehen für nicht-kommerzielle Zwecke in Lehre und Forschung sowie für die private Nutzung frei zur Verfügung. Einzelne Dateien oder Ausdrucke aus diesem Angebot können zusammen mit diesen Nutzungsbedingungen und den korrekten Herkunftsbezeichnungen weitergegeben werden.

Das Veröffentlichen von Bildern in Print- und Online-Publikationen ist nur mit vorheriger Genehmigung der Rechteinhaber erlaubt. Die systematische Speicherung von Teilen des elektronischen Angebots auf anderen Servern bedarf ebenfalls des schriftlichen Einverständnisses der Rechteinhaber.

Haftungsausschluss

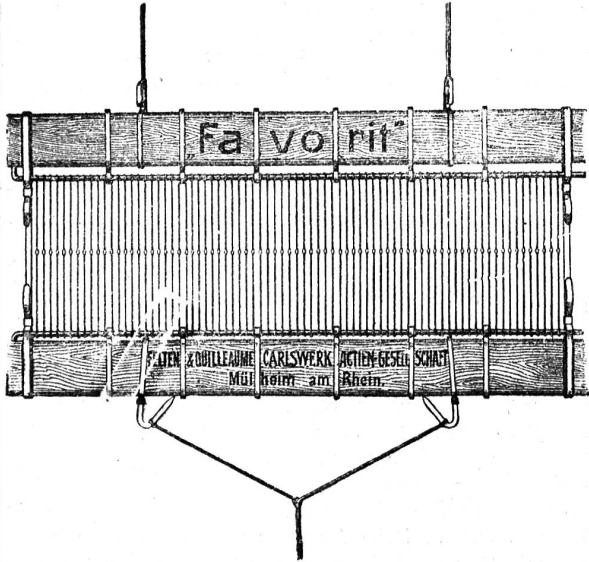
Alle Angaben erfolgen ohne Gewähr für Vollständigkeit oder Richtigkeit. Es wird keine Haftung übernommen für Schäden durch die Verwendung von Informationen aus diesem Online-Angebot oder durch das Fehlen von Informationen. Dies gilt auch für Inhalte Dritter, die über dieses Angebot zugänglich sind.

Gebr. Baumann

Federnfabrik u. Mechan. Werkstätte

Rüti-Zürich

Alleinverkauf der Gusstahl-Webelitzen und Favorit-Geschirre der Felten & Guillaume-Carlswerk A. G. Mülheim a. Rhein.



Gusstahlbraht - Webelitzen auf patentierten Maschinen hergestellt, daher unerreicht an Egalität und Vollkommenheit.
Favorit-Webgeschirre, die besten u. einfachsten aller Rumorgeschirre, selbst für die dichtesten Einstellungen verwendbar und von sehr vielen Webereien jeder Art mit bestem Erfolge eingeführt.

WEBER & CO., USTER

Maschinenfabrik und Giesserei Gegründet 1860

fabrizieren als Spezialität

Ersatzteile für Spinnerei- und Zwirnerei-Maschinen jeden Systems für Baumwoll-, Woll- und Seidenindustrie:

Spinn- und Zwirnringe



Spindeln für Ringe B. à br., Selfactings.

Riffelzylinder Druckzylinder, Zylinder für Janninkverfahren

Pressours für B. à br.

in sachgemässer Ausführung aus bestem Material

Webereifachmann

Schweizer, mit langjährigen techn. und prakt. Erfahrungen, mit der Fabrikation von Seiden-Kleidern, Ganz- und Halbseidenen Herren- und Damenfutterstoffen, Revers Fantaisie sowie Aermelfutterstoffen (auch aus Eisengarn) aufs beste vertraut, **sucht Anstellung** als Webereileiter oder Disponent bei Firma, welche obige Artikel erzeugt oder zu erzeugen wünscht. Ia. Zeugnisse u. Referenzen zu Diensten. Offerten unter Chiffre **QR 1757** an die Expedition dieses Blattes.

Größtes Lager

„Prini“ PAT.

Durchmesser 1200^m nur c. 20 kg.

Sofortige Lieferung

2-teil. Adhäsions-Scheiben: Kranz aus Langholzplatten „PRINI B“ mit Gussnabe „PRINI H“ mit hölzern. Einbau
 Motorscheiben, Schnurscheiben, Trommeln, Haspeln

Riemenscheibenfabrik
WEHRLI & Dr. EDUARDOFF
 Kanzleistrasse Nr. 126 ZÜRICH 4 Tel.: Zürich-Selnau 5765

Preiellsten kostenfrei.

„Combinator“
 elastischer Gelenk-Riemen-Verbinder aus Stahl
 Einfachster, bester Verbinder
 Für die Befestigung bedarf es nur des Hammers

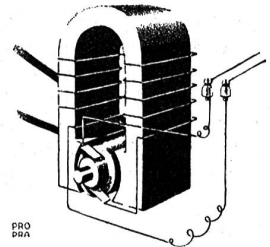
Bandwebstühle
Hilfsmaschinen
Bandstuhlladen
 Kompl. Bandappreturen liefert als Spezialität
MASCHINENFABRIK KUTTRUFF
 BASEL



Kartothek-Karten

Lohntabellen etc.

empfehl in sauberer Ausführung
Buchdruckerei Jean Frank
 Nachf. P. Heß
 Schifflande 22, Zürich 1



ELEKTRO REPARATUREN

Neuwickeln von Dynamos, Motoren & Transformatoren. Umwickeln auf andere Spannungen. Einbau neuer Lager, Kollektoren etc. Prompte Bedienung, sachgemässe solide Ausführung.

KAEGI & EGLI
 ★ ZÜRICH 2 ★
 TEL. 1892 SELNAU SEESTR 289



Webblattzähne 1
 in jeder Nummer und Breite für alle Bedürfnisse der Textil-Industrie.
 Best eingerichtete u. leistungsfähigste Spezialfabrik der Branche.
 Gegründet 1880 **Sam. Vollenweider, Horgen** Gegründet 1880
 Vertretungen in: Elberfeld, Wien, Lyon, Como, Moskau, Manchester, New-York, Barcelona, Rio de Janeiro und Tokio.

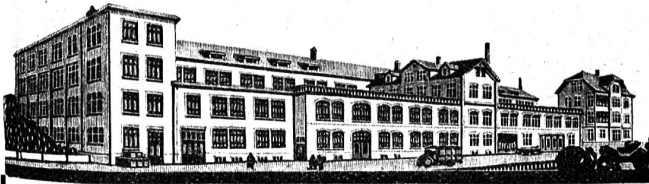
Danzas & Cie., Aktiengesellschaft

Internationale Transporte

Basel, Zürich, St. Gallen, Genf, Buohs, Brig, Vallorbe
Paris, Lyon, London, Mailand

Regelmässige eigene Spezialverkehre mit fortgesetztem Verlad
nach **Polen, Tschecho-Slovakien, Deutsch-Oesterreich**
Sonderzüge nach dem Balkan

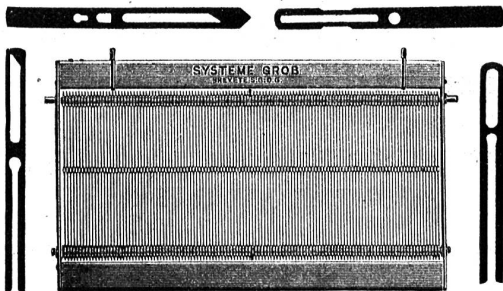
Spezialdienste im Import- und Exportverkehr nach allen Richtungen



GROB & CO

HORGEN (Schweiz)

Telegramme: GROBCO - Code A. B. C. 5th Ed.
GEGRÜNDET 1890



Grob'sche Original Flachstahlritzen
Patente im In- und Auslande
Gelötete Stahldrahtlitzten jeder Art
♦ **Geschirr-Rahmen und Zubehör** ♦
Lamellen für Kettfadewächter mit
Spezial-Politur

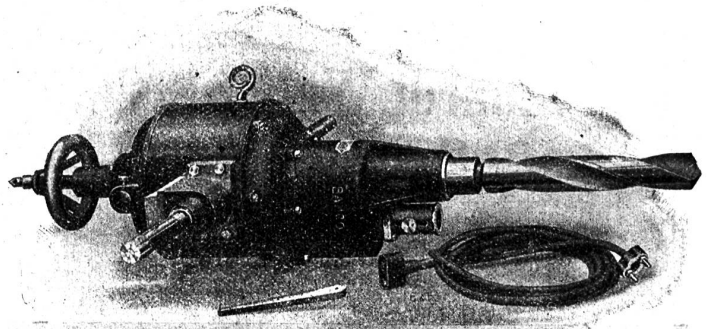
Presspan- und Isolationsmaterialienwerke für Elektrotechnik, vorm.
H. Weidmann A.-G., Rapperswil (St. Gallen)

Abteilung: Kartonfabrik

Presspan in Tafeln, für Appretur | Ia geleimter Jacquardkarton
Weberbogen in diversen Nüan- | Stiekkarton, Ratierekarton
cen und Stärken

Inserate! haben in den Mitteilungen
über Textil-Industrie durch
schlagenden Erfolg.

Elektromotoren



Elektr. Maschinen und Apparate jeder Art

Komplette Kraftgruppen
für Fabrikbeleuchtung

Elektr. Garnfeng-Anlagen
auf Gaster- und Spulmaschinen
liefert ab Lager

J. H. Grob, Zürich 6

Internationale Transporte

L. Noerpel-Roessler

Friedrichshafen a/B.

St. Gallen
Rorschach

Romanshorn
Konstanz

Telegrammadresse: Noerpelroessler

Export- und Import-Verkehre nach allen Ländern

A. SEEGMÜLLER & Co., ZÜRICH

INTERNATIONALE TRANSPORTE

Filiale in Singen-Hohentwiel

Sammelverkehre
Versicherung

Verzollung
Lagerung

Spezialverkehr nach Italien u. Spanien

Eigene Häuser und Vertreter an allen Hafenplätzen und Grenzübergängen

Kostenfreie Auskünfte über alle Verkehrsfragen

Gegründet 1880

Telegr.-Adr.: Seegmüllerco

Telephon: Selnau 5907

Hans Krebsler, Zürich 1

Internationale Transporte

*Uebernahme von Stückgut Groß- und Massentransporten
in jeder Richtung des Kontinents u. Uebersee*

Burckhardt, Walter & Co. A. G.

Basel • Zürich

SPEZIALITÄT:

Baumwoll- u. Maschinen-Transporte

STELLEN-GESUCH

Junger, tüchtiger Angestellter der Seidenstoffbranche (Schweizer) zurzeit in großer Schweiz. Seidenstoffweberei auf dem Zahltagsbureau tätig, sucht baldmöglichst seine Stelle zu ändern. Auslandstelle sehr erwünscht.

Suchender absolvierte einen Bindungskurs und war schon in größeren Etablissements als Patroneur, Fergger und Aushilfswebermeister tätig. Prima Zeugnisse und Referenzen stehen zu Diensten. Offerten unter Chiffre **U V 1760** an die Expedition ds. Blattes.

Webmeister gesucht

Spezialfabrik der Textilindustrie sucht tüchtigen jüngeren Webermeister mit Webschulbildung. 1751

Offerten mit Zeugnissen, Referenzen usw. unter Chiffre E. T. 200 an Publicitas A. G., Zürich.

Seidenfergger

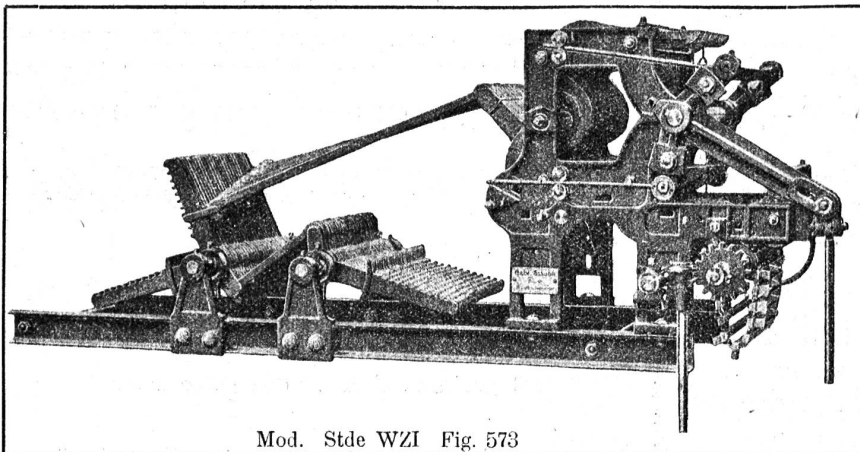
Flüssiger, zuverlässiger, junger Mann mit schöner Handschrift zu sofortigem Eintritt gesucht.

Textilwerke Blumenegg
GOLDACH (St. Gallen). 1761

Gebr. Stäubli, Spezialfabrik für Schaftmaschinenbau, Horgen-Zürich

Lizenznehmer für Oesterreich-Ungarn: Eisenwerke Sandau G. m. b. H. (vorm. Gebr. Stäubli) in Sandau b. Böhm. Leipa

Filiale in Faverges (Hte. Savoie)



Mod. Stde WZI Fig. 573

Neuheit! Schaftmaschine

(patentiert)

mit drehbaren Messern
und zwangsläufigem

mit der Antriebkurbel ge-
kuppeltem Zylinderantrieb

Anordnung des Schwingenzuges
je nach Stuhlbreite

Wir bauen Schaftmaschinen für jede Art Gewebe und für alle Stuhlsysteme passend.



Maschinenfabrik SCHWEITER A.-G.



Vorm. J. SCHWEITER

Gegründet 1854

Telegr.-Adr.: SCHWEITER-HORGEN-ZÜRICH

Erstklassige Spezialfabrik für moderne

SPULMASCHINEN

für Schuß, Kette und überhaupt für die gesamte
Textil-Industrie in unübertroffener Konstruktion
und Leistungsfähigkeit

APPARATE zum Messen, Reinigen, Paraffinieren
Dämmen und Strecken sämtlicher Textilfäden

Zahlreiche In- und Auslandpatente

Prima Referenzen von Weltfirmen



FIRMEN-ANZEIGER



F. BUSCH-STAUß, ZÜRICH
Vertreter der
AGA Aktienges. Pratteln-Genf
Autogene Schweiß- und Schneide-
Anlagen mit **Acetylen-dissous**
Reparaturen. Schweißmaterialien

A.-G. für Textilprodukte
Lintheschergasse 8, Zürich 1
An- und Verkauf von
Baumwollabfällen aller Art
Fabrikation von Effilochés

Treibriemen
in allen gangbaren Breiten
vorrätig.
Neueste Riemenverbinder.
Adolf Schlatter, Dietikon b. Zeh.

Tschudi, Bianchi & Co.
Gerbergasse 7, Zürich 1
An- und Verkauf
von Baumwollabfällen aller Art,
Fabrikation von Putzwolle



Rud. Brenner & Cie.
GEGR. 1846 **BASEL 4** GEGR. 1846

SÄCKE-FABRIKATION
≡ **PACK-TÜCHER** ≡

JUCKER-WEGMANN A.-G., ZÜRICH
Papiere en gros

Spezialität in sämtlichen Papieren und Kartons für die Seidenstoff-Fabrikation
Bestassortiertes Lager in Chemisen-, Weber-, Zettel-
und Einlage-Kartons, Umschlag-, Einleg- und Seidenpapieren u. s. w.
Muster und Preise zu Diensten.

Baumann & Roeder A.-G.
Seidenfärbereien

Zürich 2
Strangfärberei

Schlitteren
Stückfärberei und Appretur

BASLER & Co. A.G. ZÜRICH

Rohbaumwolle und Baumwollabfälle
Garne - Rohseide
Rohtücher Seidenstoffe
Hauptbüro Bahnhofstr. 32 - Abteilung Seidenstoffe: Pelikanstr. 3

Erfindungs-Patente
Marken-Muster-
& Modell-Schutz im In- u. Ausland
H. KIRCHHOFER vormals
Bourry-Séquin & Co. ZÜRICH
1880.
Gegründet.

Löwenstraße 51

Webgeschirre

Lyoner- u. Zürcherfassung, glatt
und Lucken

Mailons u. Gazegeschirre.
Gebr. Suter, Bülach.

Bandwebstühle
für Seiden-, Baumwoll-, Elastic-
und Sammetband
Kreisläden, Doppelläden
liefert

Bandwebstuhl-Fabrik J. Müller, Frick

Schappe- u. Cordonnet-Spinnerei
Camenzind & Co.
Gersau Schweiz)

:: Spezialität: Tussah-Schappe ::

Man bittet, im Bedarfsfall unsere Inserenten zu berücksichtigen und sich bei Bestellungen
auf unser Blatt zu beziehen.

Quality tells

*Ormerod's erstklassige engl.
Lederbedarfsartikel
für die Textil-Industrie
sind allein zu beziehen durch*

AUGUST FRÖHLICH
ZÜRICH

Internationale Transporte

A. Natural, Le Coultre & Cie. A.-G.

BASEL

**Brig, Buchs, Genf, St. Gallen, Vallorbe, Zürich, Bellegarde
Bordeaux, Cete, Marseille, Paris, Antwerpen**

Vertreter in England: —

European & General Express Co. Ltd.

— **London, Manchester, Liverpool** —

Beschleunigter Importverkehr ab England via Antwerpen

Eigene Niederlassung in Antwerpen