

Objektyp: **Advertising**

Zeitschrift: **Mitteilungen über Textilindustrie : schweizerische Fachschrift für die gesamte Textilindustrie**

Band (Jahr): **31 (1924)**

Heft 9

PDF erstellt am: **29.06.2024**

Nutzungsbedingungen

Die ETH-Bibliothek ist Anbieterin der digitalisierten Zeitschriften. Sie besitzt keine Urheberrechte an den Inhalten der Zeitschriften. Die Rechte liegen in der Regel bei den Herausgebern. Die auf der Plattform e-periodica veröffentlichten Dokumente stehen für nicht-kommerzielle Zwecke in Lehre und Forschung sowie für die private Nutzung frei zur Verfügung. Einzelne Dateien oder Ausdrucke aus diesem Angebot können zusammen mit diesen Nutzungsbedingungen und den korrekten Herkunftsbezeichnungen weitergegeben werden. Das Veröffentlichen von Bildern in Print- und Online-Publikationen ist nur mit vorheriger Genehmigung der Rechteinhaber erlaubt. Die systematische Speicherung von Teilen des elektronischen Angebots auf anderen Servern bedarf ebenfalls des schriftlichen Einverständnisses der Rechteinhaber.

Haftungsausschluss

Alle Angaben erfolgen ohne Gewähr für Vollständigkeit oder Richtigkeit. Es wird keine Haftung übernommen für Schäden durch die Verwendung von Informationen aus diesem Online-Angebot oder durch das Fehlen von Informationen. Dies gilt auch für Inhalte Dritter, die über dieses Angebot zugänglich sind.

**PHILIPS-
ARGENTA
LAMPEN**

Eine leuchtende Kugel vermeidet störende Schatten und schont die Augen.

PHILIPS-LAMPEN A.-G., ZÜRICH 1 ·· Telephon Hottingen 90.68

MAAG-ZAHNRÄDER A. G.
ZÜRICH

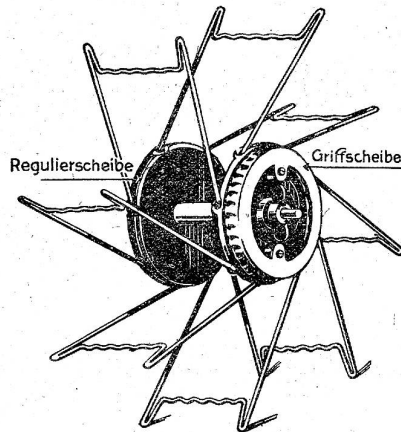


Zahnräder für sämtliche
Verwendungszwecke

Zahnrad-Pumpen

Inserate! haben in den Mitteilungen über Textil-Industrie durchschlagenden Erfolg.

BRÜGGER & Co., HORGEN (Schweiz)
Webutensilien- und Textilmaschinenfabrik



**Haspel
„Perfect“
verstellbar**

in mehreren Staaten pat.

Genaueres Rundlaufen

Leichte, unverwü-
stliche Ausführung

Für Kunstseide, Naturseide, Baumwolle etc. unübertroffen

Verlangen Sie gefl. Prospekt!

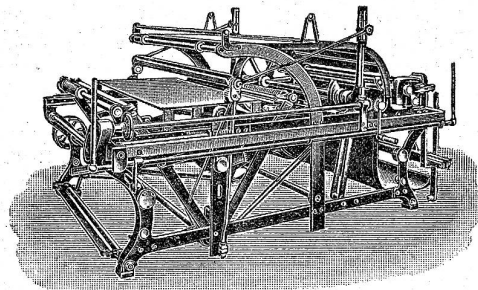
2208

**Gebr. G. & E. MAAG, Maschinenfabrik
Zürich 7**

Eidmattstraße 10

SPEZIALITÄT:

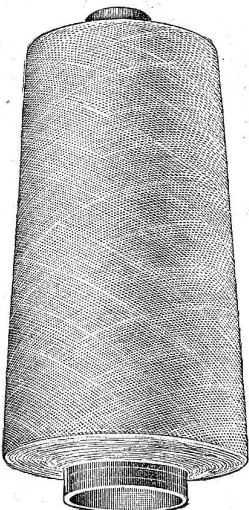
- Appreturmaschinen
- Stoffroll- und Ausbreitmaschinen
- Spannrahmen Fix, in allen Längen
- Laufende Spannrahmen
- Calander 2214
- Sengmaschinen
- Reihmaschinen etc.



Stofflegemaschinen, + Patent und Auslandpatente

Schärer-Nußbaumer & Co.

Textil-Maschinen-Fabrik
ERLENBACH-ZÜRICH

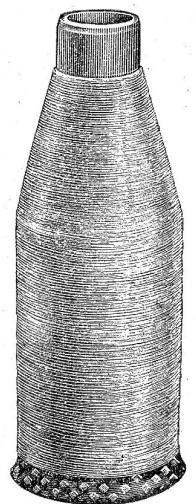


Kreuzwindemaschinen für konische und zylindrische Kreuzspulen 2250

Kreuzspulmaschinen für Flaschenspulen
Spezialeinrichtungen für Verarbeitung von Kunstseide

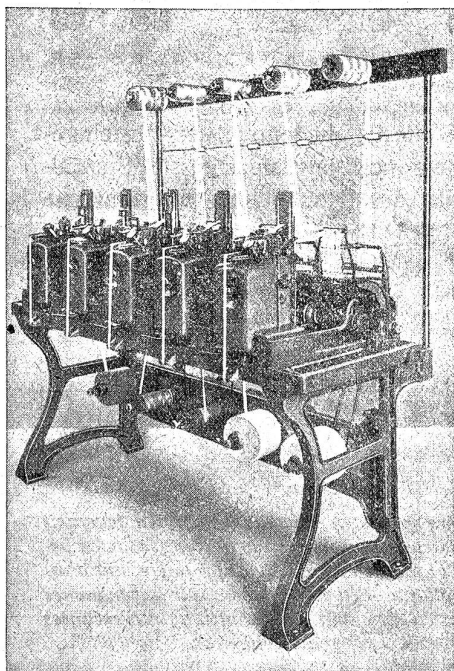
Schnellläufer-Schußspulmaschinen Windemaschinen

MUSTERSAAL IN ERLBACH



Pour des demandes prière de se référer à „Mitteilungen über Textil-Industrie“.

Aktiengesellschaft Adolph Saurer Maschinenfabrik Arbon (Schweiz)



Internationale Ausstellung in Lyon 1914:
Hors Concours, Membre du Jury.
Weltausstellung Turin 1911: Grand Prix.
Landesaussstellung Bern 1914: Grand Prix.

Eingängiger, schnellaufender Bandwebstuhl

unerreicht in Leistungsfähigkeit für die Herstellung von schmalen Bändern

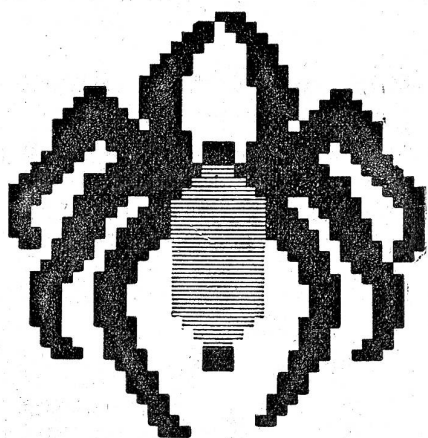
Typ 12 u. 14 B für Bänder bis zu 11 mm

Typ 24 B für Bänder bis zu 20 mm

Mehrgängiger Bandwebstuhl 2 B

in vollständig neuer Konstruktion, von hoher Leistungs-
fähigkeit, mit Ratière- und Exzentermaschine

Die Stühle können in Arbon und bei den hauptsächlichsten
ausländischen Vertretungen im Betriebe besichtigt werden.



Jahresschau Deutscher Arbeit
TEXTIL
AUSSTELLUNG
Juni-Sept. Dresden 1924

2274

Fabrik elektrischer Apparate Fr. Sauter A.-G., Basel

Techn. Bureau ZÜRICH Tuggenerstr. 3

Elektrische Beheizung
von Kalanders-Walzen
Trockenzylinder
für Lisseusen etc.

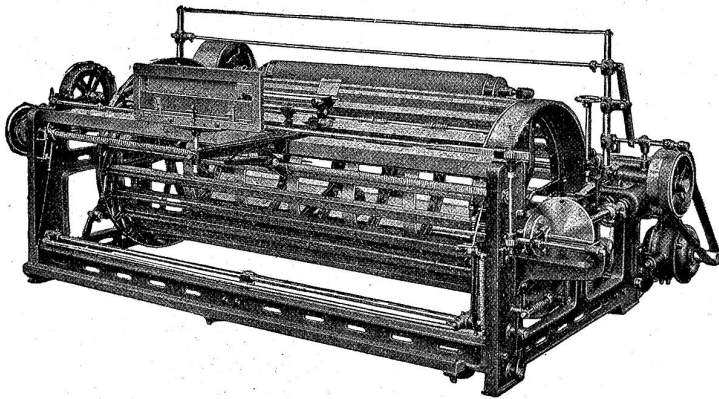
Ausfertigung von Offerten und Projekten
etc., sowie Besuch unserer Ingenieure
bereitwilligst und kostenlos.

MASCHINENFABRIK RÜTI

RÜTI

VORMALS CASPAR HONEGGER

1- und 2-schützige Automaten
für Halbseide und Kunstseide,
die Stühle der Zukunft



Kombinierte Seidenzettel- und Aufbäummaschine, mit Trommel von 2,5 m Umfang, unübertroffen bezüglich Leistung und Qualitätsarbeit. Wir bauen auch eine Maschine mit Trommel von 5 m Umfang.

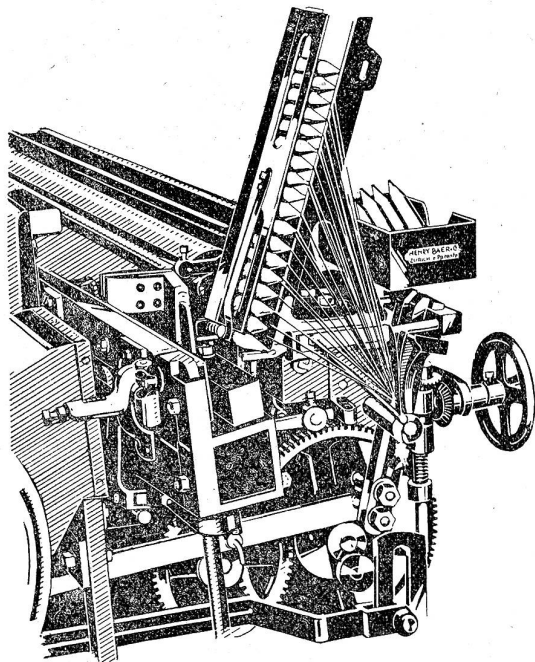
Die älteste, bedeutendste, besteingerichtete und leistungsfähigste Spezialfabrik des Kontinents für sämtliche WEBEREI-MASCHINEN

Mehr als 30.000 Rüti
Automaten-Stühle im
BETRIEBE!

Unsere neuesten Maschinen können jederzeit im Betriebe in unseren Vorführungsräumen besichtigt werden. Wir laden höflich ein, uns diesbezüglich in Rüti zu besuchen; wir haben immer etwas Neues und wirtschaftlich Interessantes zu zeigen.

WICHTIG!

Wer seine Produktion **rasch wirtschaftlich heben** will, läßt seine Webstühle durch unsere mech. **Spulenwechsel-Apparatur** in **Automaten** umwandeln.

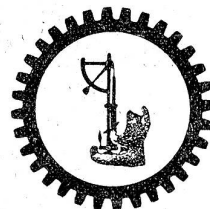


HBC

Seidenautomat

Webautomaten für Seide, Schappe, Kunstseide, Baumwolle, Wolle etc.
Weberei-Hilfsmaschinen
Apparate zur Textilien-Prüfung
Präzisions-Instrumente
Permanente Ausstellung

Muster-
Weberei



Alle
Auskünfte
zu Diensten

Henry Baer & Co

Elisabethen-
straße Nr. 12 **Zürich** Elisabethen-
straße Nr. 12