

Objektyp: **Advertising**

Zeitschrift: **Mitteilungen über Textilindustrie : schweizerische Fachschrift für die gesamte Textilindustrie**

Band (Jahr): **73 (1966)**

Heft 9

PDF erstellt am: **12.07.2024**

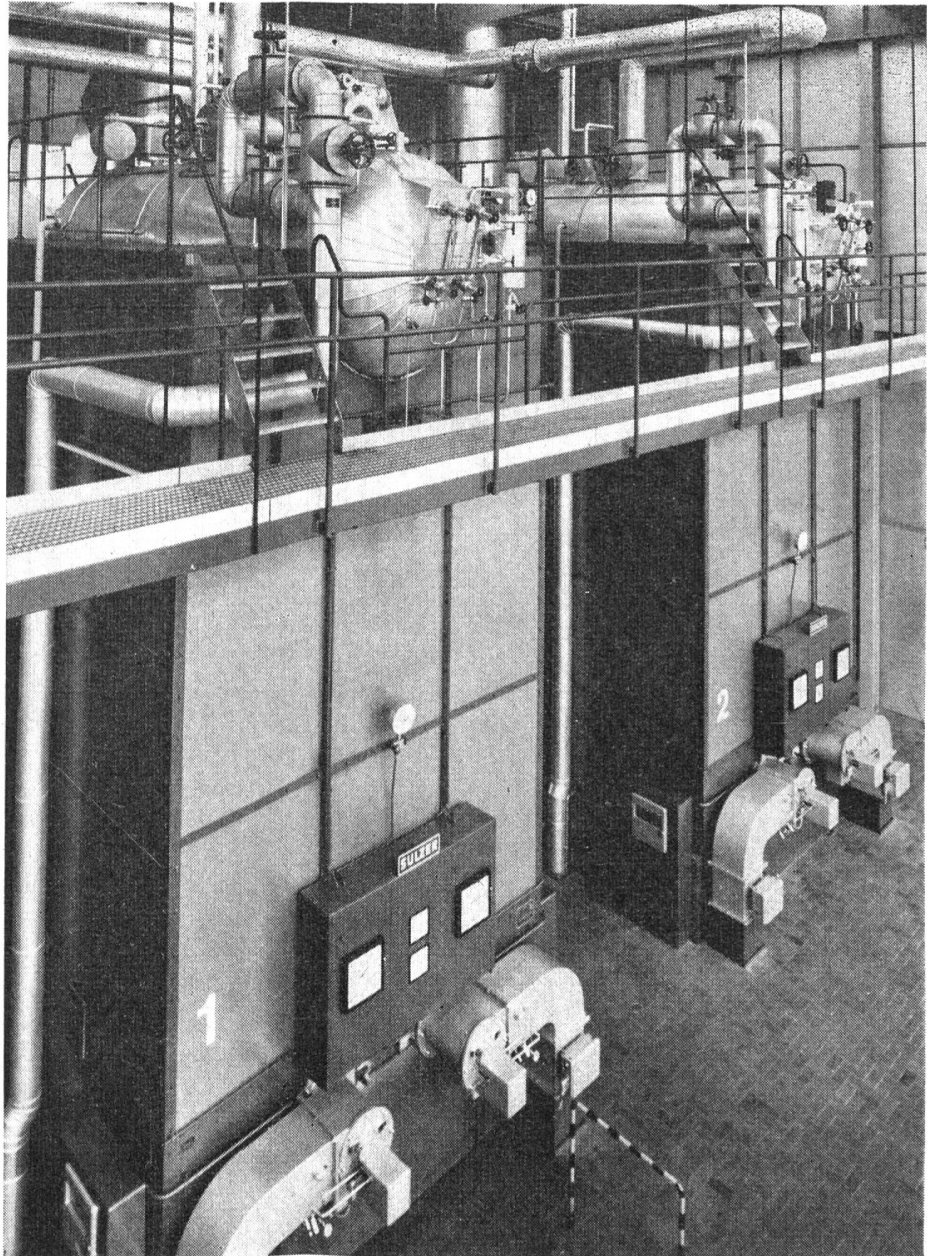
Nutzungsbedingungen

Die ETH-Bibliothek ist Anbieterin der digitalisierten Zeitschriften. Sie besitzt keine Urheberrechte an den Inhalten der Zeitschriften. Die Rechte liegen in der Regel bei den Herausgebern. Die auf der Plattform e-periodica veröffentlichten Dokumente stehen für nicht-kommerzielle Zwecke in Lehre und Forschung sowie für die private Nutzung frei zur Verfügung. Einzelne Dateien oder Ausdrucke aus diesem Angebot können zusammen mit diesen Nutzungsbedingungen und den korrekten Herkunftsbezeichnungen weitergegeben werden. Das Veröffentlichen von Bildern in Print- und Online-Publikationen ist nur mit vorheriger Genehmigung der Rechteinhaber erlaubt. Die systematische Speicherung von Teilen des elektronischen Angebots auf anderen Servern bedarf ebenfalls des schriftlichen Einverständnisses der Rechteinhaber.

Haftungsausschluss

Alle Angaben erfolgen ohne Gewähr für Vollständigkeit oder Richtigkeit. Es wird keine Haftung übernommen für Schäden durch die Verwendung von Informationen aus diesem Online-Angebot oder durch das Fehlen von Informationen. Dies gilt auch für Inhalte Dritter, die über dieses Angebot zugänglich sind.

SULZER



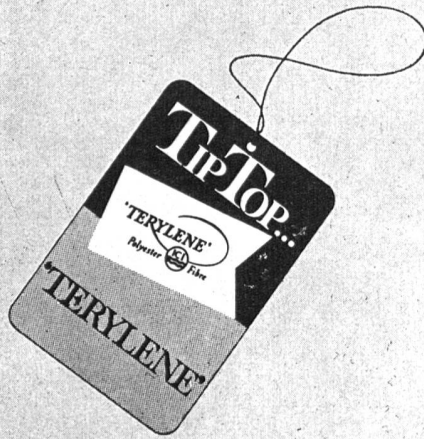
Zwei Strahlungskessel Typ C; Wärmemenge je 6,4 Millionen kcal/h, Betriebsdruck 13 atü, mit Hauptdampf- und Speiseleitungen. Beide Kessel sind mit einer Ölfeuerung und zusätzlich noch mit einer Abfallverbrennung ausgerüstet.

Anlagen mit Sulzer®-Strahlungskessel Typ C für Dampf- und Heißwassererzeugung

Der einfache, mauerwerkslose Strahlungskessel Typ C wird in verschiedenen Standardgrößen für Wärmemengen bis 9 Millionen kcal/h bzw. Dampfmenen bis 16 t/h und Betriebsdrücke bis 25 atü für Kohlen-, Gas- und Ölfeuerung sowie mit Treppenrostfeuerung zum Verbrennen von Abfällen ausgeführt. Besonders empfehlenswert sind die neuen Bauarten mit Überdruckfeuerung.

Gebrüder Sulzer
Aktiengesellschaft
8401 Winterthur

'TERYLENE' ein Faktor, mit dem Sie rechnen können!



Immer mehr Konfektionäre rechnen sich aus, dass es sich lohnt, in 'Terylene' gross einzusteigen!

Eine Fehlrechnung, wer glaubt, die Entwicklung von 'Terylene' sei nicht mehr zu steigern. Ständiges Forschen, ständiges Verbessern. Von Jahr zu Jahr bessere Stoffqualitäten, schönere Dessins!

Kalkulieren Sie Ihren Gewinn in 'Terylene'! Es lohnt sich schon, ein breites Sortiment am Lager zu haben, denn 'Terylene' verkauft sich leicht, ausgesprochen leicht!

Mit einer kräftigen und breitangelegten Publikumswerbung können Sie rechnen!

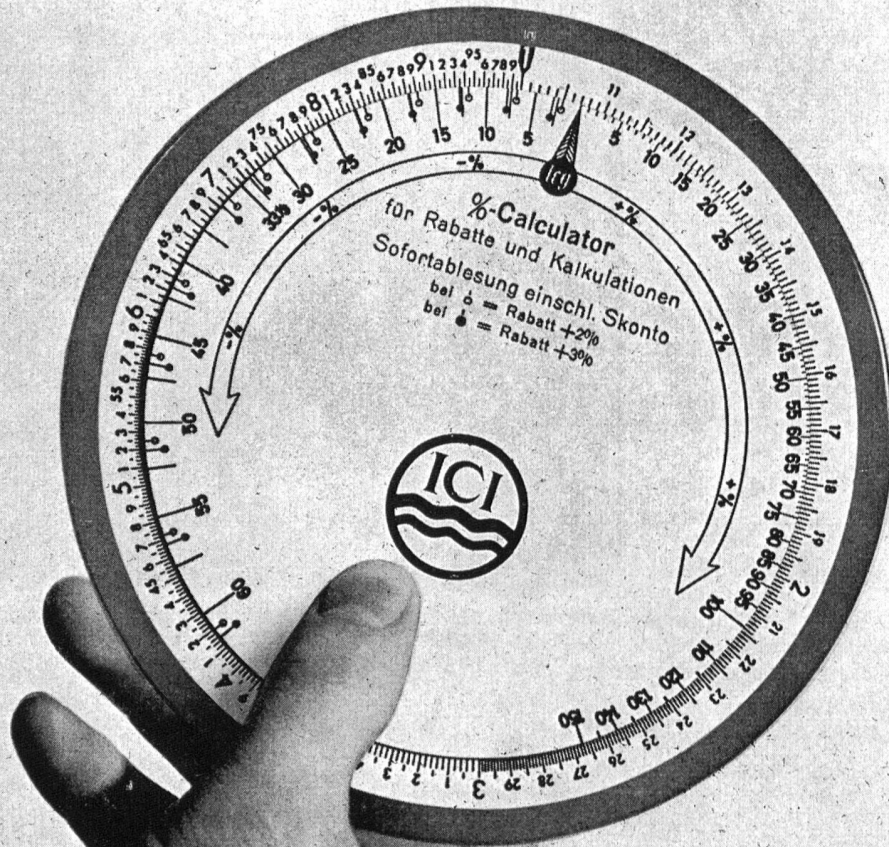
'Terylene' – ein Gewinn für alle, die es verarbeiten, verkaufen und tragen. Zu jeder Jahreszeit!

Die Rechnung geht auf in...

'TERYLENE'

'Terylene' ist die eingetragene Schutzmarke der I.C.I.

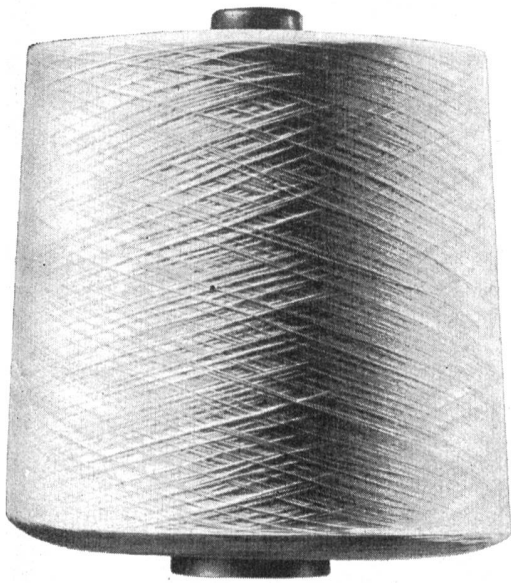
Bezugsquellen durch I. C. I. (SWITZERLAND) AG, Postfach, 8039 Zürich, Telefon (051) 25 5091.



Interessieren Sie sich für den abgebildeten Calculator?
Dann schreiben Sie uns bitte.

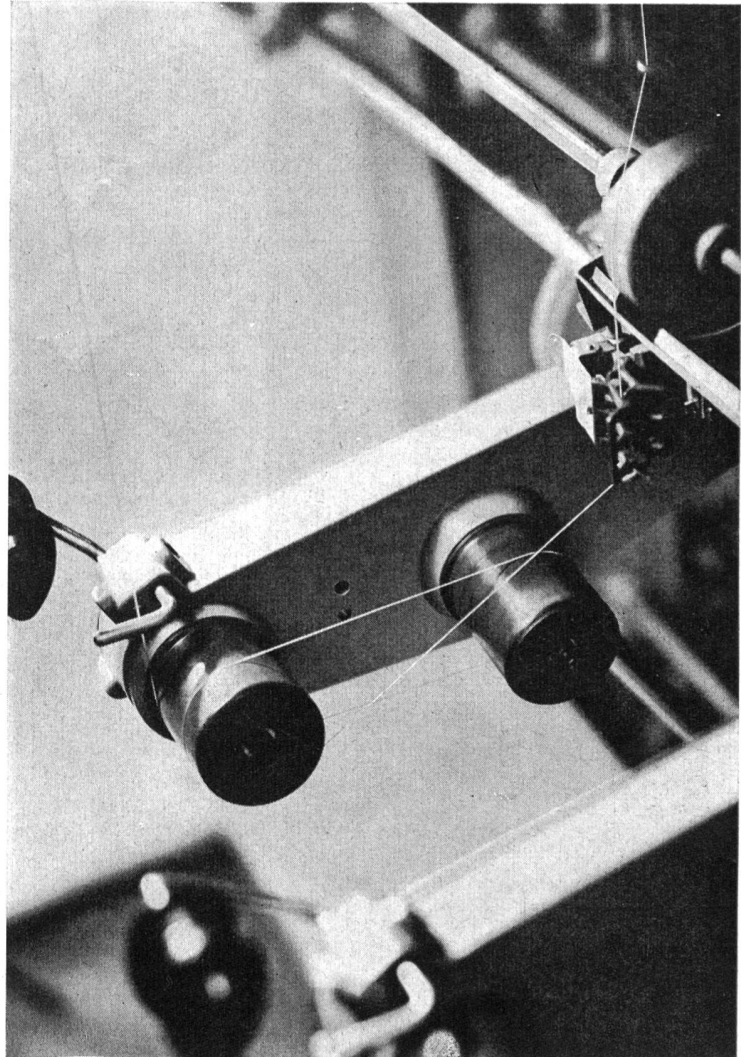
Schweiter Kreuzspulmaschinen mit Fadenlieferwerk

für alle Arten und Aufmachungen von
Kräuselgarnen

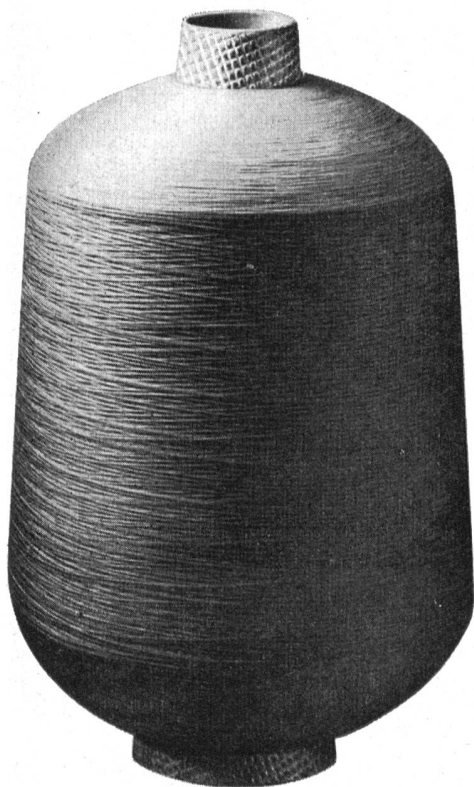


Typ KM

Kreuzspule in wilder Wicklung, mit 150 mm Hub,
3° 30' oder 9° 15' Konizität



Von den Vorlagekörpern herrührende Spannungsschwankungen werden vom Fadenlieferwerk aufgefangen und gelangen nicht zum Spulprodukt



Typ KEK-PN

Pineapple-Spule
in Präzisionswicklung, mit 200 oder 150 mm.
Anfangshub,
3° 30' oder 3° 51' Konizität

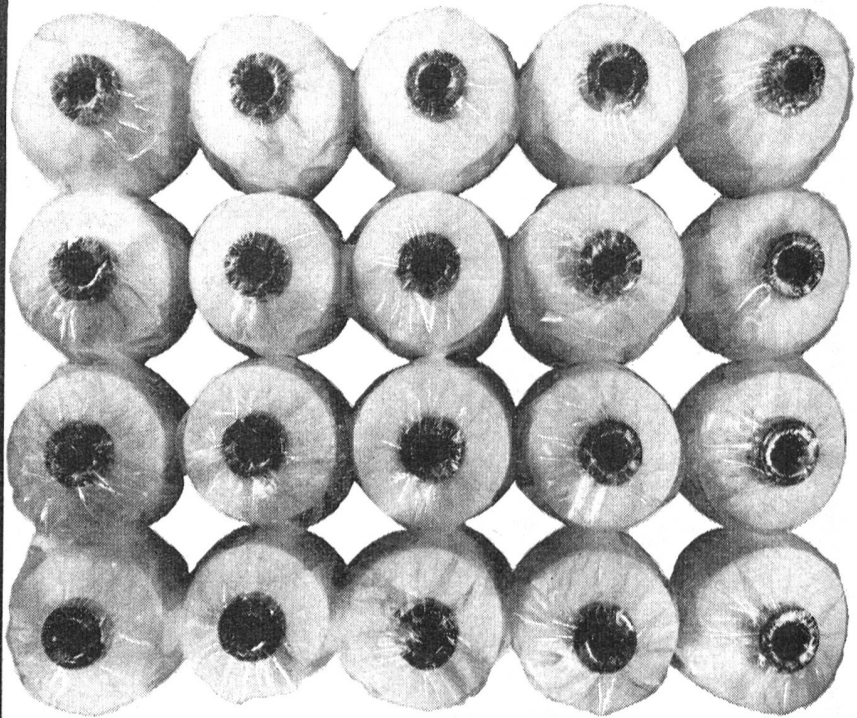
Schweiter

Maschinenfabrik Schweiter AG
8810 Horgen 2 (Zürich) Schweiz.

MODEL

Wellkarton genügt!

Tatsächlich werden immer mehr Transportkisten durch unsere wirtschaftlichen Verpackungen aus Voll- und Wellpappe ersetzt. Kleines Lagervolumen und keine Leergutspesen! Lassen Sie Ihre Verpackungsprobleme durch Model prüfen.



MODEL AG 8570 Weinfeld
Karton-Wellkarton-Kartonagenfabrik
Tel. 072/507 55

Es lohnt sich immer Model anzufragen!