

Zeitschrift: Mitteilungen über Textilindustrie : schweizerische Fachschrift für die gesamte Textilindustrie
Herausgeber: Verein Ehemaliger Textilfachschüler Zürich und Angehöriger der Textilindustrie
Band: 74 (1967)
Heft: 5

Werbung

Nutzungsbedingungen

Die ETH-Bibliothek ist die Anbieterin der digitalisierten Zeitschriften. Sie besitzt keine Urheberrechte an den Zeitschriften und ist nicht verantwortlich für deren Inhalte. Die Rechte liegen in der Regel bei den Herausgebern beziehungsweise den externen Rechteinhabern. [Siehe Rechtliche Hinweise.](#)

Conditions d'utilisation

L'ETH Library est le fournisseur des revues numérisées. Elle ne détient aucun droit d'auteur sur les revues et n'est pas responsable de leur contenu. En règle générale, les droits sont détenus par les éditeurs ou les détenteurs de droits externes. [Voir Informations légales.](#)

Terms of use

The ETH Library is the provider of the digitised journals. It does not own any copyrights to the journals and is not responsible for their content. The rights usually lie with the publishers or the external rights holders. [See Legal notice.](#)

Download PDF: 09.03.2025

ETH-Bibliothek Zürich, E-Periodica, <https://www.e-periodica.ch>

HCH. KÜNDIG + CIE.
8620 WETZIKON ZH

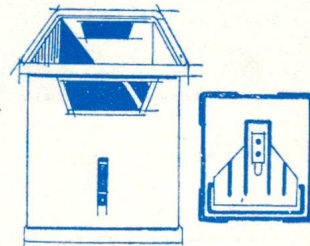


Stets das Neueste

Postfach 57
Tel. 77 09 34/35

Kunststoff-Behälter

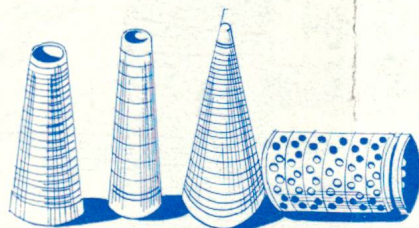
Spezialität: Schußspulenbehälter für
RÜTI-Großmagazin-Automaten
Automatische Ladevorrichtung + GF+/ALV
SAURER-Kastelader sowie für
SCHÄRER- und SCHWEITER-Spulautomaten



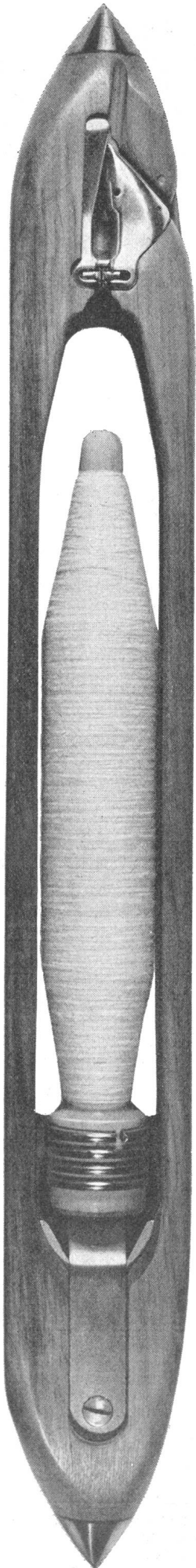
Kunststoff-Garnträger

Flyerhülsen, Konen, Schußspulen, Spinnhülsen, Vor- und Auszwirnhülsen HAMEL.

Ein umfassendes Programm in den verschiedensten Typen und Ausführungen, in erprobten Qualitäten und zu vorteilhaften Preisen steht zu Ihrer Verfügung

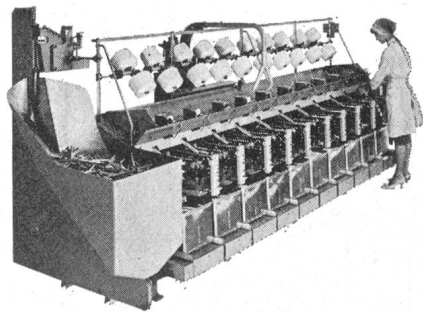


Verlangen Sie auch unsere unverbindliche Beratung bei der Anschaffung von Maschinenzubehör, Hilfsmitteln, Transportgeräten für die Spinnerei, Zwirnerei, Weberei und Ausrüstung.



veraltet?

Nein! Nach wie vor ist der klassische Spulenwechsler-Automaten-Webstuhl für bestimmte Gewebe und Betriebsbedingungen das wirtschaftlichste Websystem. Die zentral organisierte Spulerei, mit Schärer-Hochleistungs-Schusspulautomaten, die ein absolut gleichmässiges Spulgut liefern, ist dabei eine der wichtigsten Voraussetzungen zur Rationalisierung und Qualitätsverbesserung.

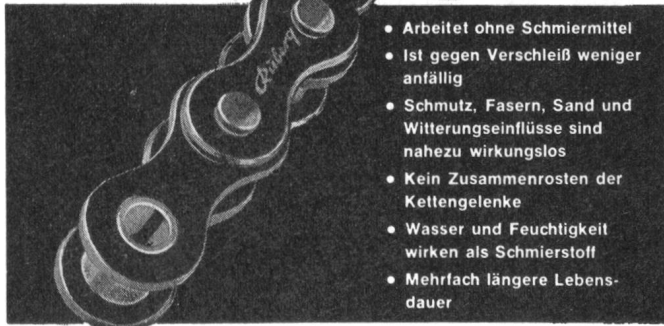


Wartungsfreie Rollenkette durch Kunststoff- Gleitlager

Diese unsere Entwicklung im Kettenbau macht es möglich, nunmehr viele Antriebs- und Förderprobleme ideal zu lösen: die *Ruberg*-Rollenkette mit Kunststoff-Gleitlager. In der herkömmlichen Bauweise bilden Bolzen und Hülse aus Stahl das Kettengelenk. Bei mangelnder oder schlechter Schmierung, bei starken Schmutz- und Witterungseinflüssen war das Kettengelenk immer schnellem Verschleiß ausgesetzt. Dem begegnet die von uns entwickelte Kette, indem Hülse und Bolzen durch eine Büchse aus Kunststoff einfach voneinander getrennt werden. Und damit hat die Rollenkette eine Weiterentwicklung erfahren, die es erlaubt, jetzt auch jene Forderungen der Industrie zu erfüllen, für die es bisher noch keine ausreichenden Lösungen gab.

Für Textilmaschinen besonders geeignet!

Keine durch Fett- u. Oel-spritzer verunreinigten Gewebe mehr



- Arbeitet ohne Schmiermittel
- Ist gegen Verschleiß weniger anfällig
- Schmutz, Fasern, Sand und Witterungseinflüsse sind nahezu wirkungslos
- Kein Zusammenrosten der Kettengelenke
- Wasser und Feuchtigkeit wirken als Schmierstoff
- Mehrfach längere Lebensdauer

Bitte, fordern Sie das Informationsblatt VB-2 über *Ruberg*-Rollenketten mit Kunststoff-Gleitlagern an.

Für Ihre Antriebs- und Förderprobleme steht Ihnen außerdem unser technischer Beratungsdienst zur Verfügung

Ruberg & Renner

KETTENWERKE · HAGEN IN WESTFALEN
Fernsprecher-Sa.-Nr. 25055 Fernschreiber: 0823849

ALLEINVERKAUF FÜR DIE SCHWEIZ
Willy Gutmann · Interlaken

Postfach

Telefon 036/24121

ACHEMA 1967
Halle 4 · Stand B 4

Schlick Düsen

Für alle Zerstäubungsaufgaben in vielen Industriezweigen seit Jahrzehnten erfolgreich.



GUSTAV SCHLICK KG
8630 COBURG · POSTFACH 122

Vertretung: Fa. Charles Haussmann, Pumpenvertrieb
Friesenbergstr. 78, 8055 Zürich, Tel. 051 / 33 49 64

5 SAFIM-BAU ELEMENTE

bieten mit

- 5 Profilen in
- 4 Farben mit
- 3 Winkel- und
- 2 U-Profilen

1 einzigartige Möglichkeit

für Sie, Ihrem Betrieb mit kleinstem Aufwand an Zeit u. Geld die notwendigen Einrichtungen zuzubauen




Hauptsitz für die Schweiz

STAHLWINKEL

SAFIM

BETRIEBSEINRICHTUNGEN

Wattstraße 3
Zürich-Oerlikon
Tel. 051/46 32 22

Unsere Agenten:

Für die französische Schweiz
Allemand Frères, Biel
Tel. 032/4 30 44

Für die italienische Schweiz
Marzio Cavadini, Lugano
Tel. 091/3 13 13

Für Liechtenstein
Fritz Büchel, Schaan
Tel. 075/2 18 86

Ständige Ausstellung an der Wattstraße 3 in Zürich-Oerlikon und an der Baumusterzentrale in Zürich

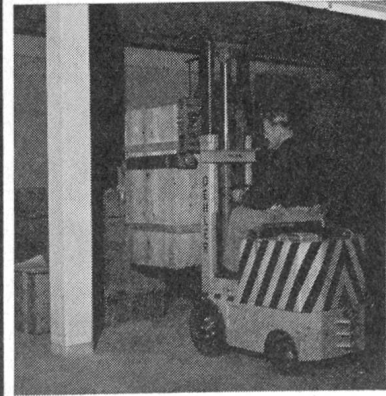
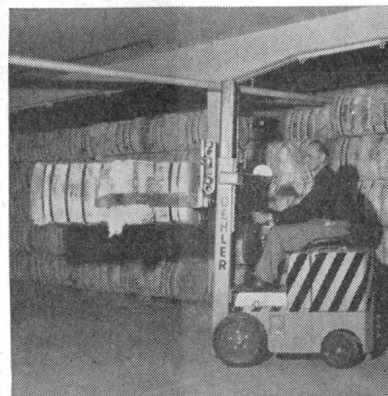
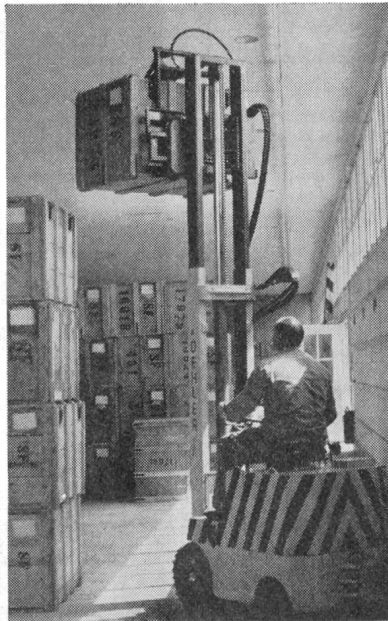
Verlangen Sie unsere Prospekte und Preisliste



Zweckmäßig ausgerüstete Elektro-Stapler bieten in der Textilindustrie vielfältige Einsatzmöglichkeiten und entlasten das Personal von beschwerlicher und gefährlicher Arbeit. Paletten, Ballen oder Kisten werden auf rationelle Weise transportiert und gelagert. In vielen Betrieben versehen zuverlässige Oehler-Stapler seit Jahren ihre Dienste zur Zufriedenheit der Kunden.

Eisen- und Stahlwerke Oehler & Co. AG, Aarau, Telefon 064/22 25 22

OEHLER AARAU

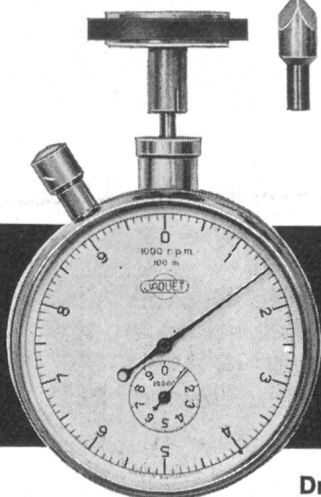


Bezugsquellennachweis

In- und ausländischen Interessenten, die Seiden- und Chemiefasergewebe verschiedenster Art zu kaufen wünschen, vermitteln wir die Adressen von schweizerischen Fabrikanten, welche die gewünschten Qualitäten herstellen. Zu weiteren Auskünften sind wir gerne bereit.

Sekretariat

Verband Schweiz. Seldestoff-Fabrikanten
Gotthardstr. 61, Postfach 8027 Zürich



Drehzahl-Indikatoren

Präzise, handliche Tourenzähler mit fester Messzeit von 3 oder 6 Sekunden, sehr geringes Drehmoment, Modelle mit Bereichen von 0-100, 0-1000, 0-10000 und 0-100000 U/min. Verlangen Sie unsere ausführlichen Prospekte.



JAQUET AG. Basel Schweiz
Thannerstr. 19-25
Telephon 061 383987

Bänder

ALLER ART

IN BAUMWOLLE, LEINEN, GLAS-
UND KUNSTFASERN

E. SCHNEEBERGER AG

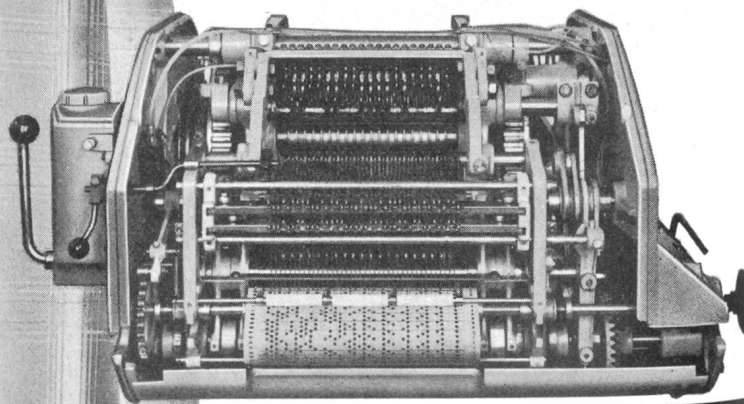
BANDFABRIK

UNTERKULM b. Aarau
Tel. 064/461070

Ein Beweis des steten Fortschrittes:

Die neue Hochleistungs-
Gegenzugschaftmaschine
Typ LEZSRDO mit Zentral-
schmierung

— die ruhige Schaffbewegung auch bei hohen Tourenzahlen wird besonders geschätzt



Gebr. Stäubli & Co.
8810 Horgen
Tel. 051/82 2511
Telex 52821

STÄUBLI



Die erstklassigen,
schweizerischen
Hartpapierhülsen
und -Spulen von

ROB. HOTZ SÖHNE
8608 BUBIKON
Telefon (055) 4 95 66/67

Wir kaufen

vom kleinsten bis zum größten Posten

jede Art von Garnen

Woll- und Streichgarne • Texturierte Polyester-
Garne und Kräuselzwirne • Kunstseidengarne •
Baumwollgarne • Zellwollgarne • Flachs- und
Werggarne • Synthetische Garne jeder Art

WOLFGANG

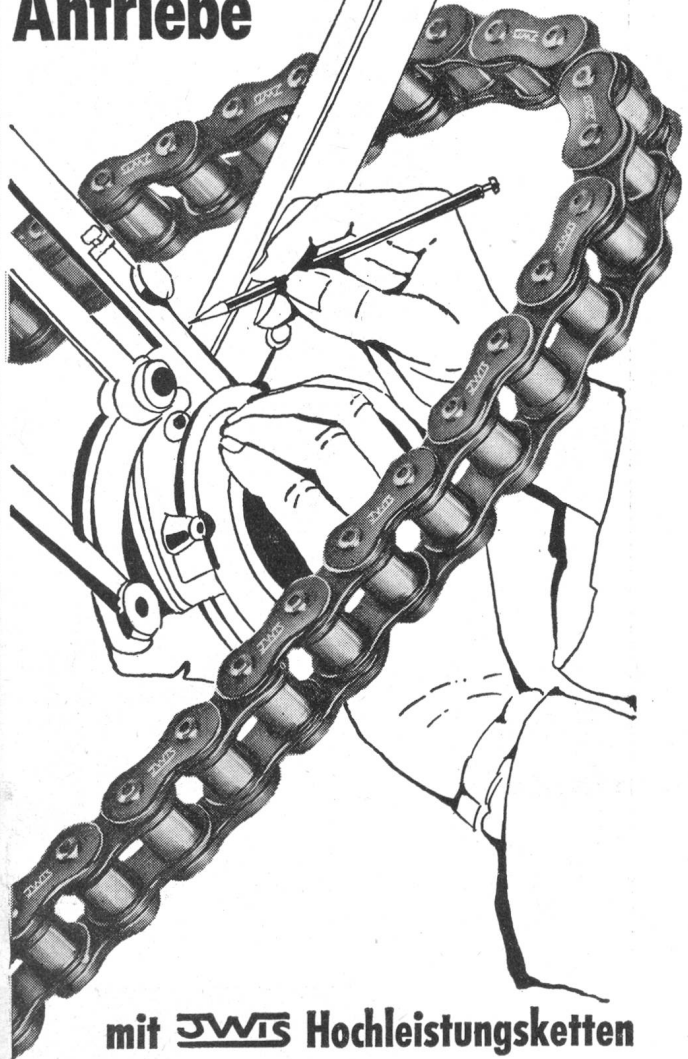
PLÄTZSCH

46 Dortmund - Wichlinghofen

Beerenweg 3, Telefon 46 20 86, Telex 822 338

JWIS

Maßgenaue Antriebe



mit **JWIS** Hochleistungsketten

Maßgenau, weil bei JWIS-Hochleistungsketten die Längenabweichung weniger als 0,13 % bei einer Meßlänge 50 × Teilung beträgt.

Als Bauelement für raumsparende Antriebe jeglicher Art bietet das umfangreiche JWIS-Kettenprogramm dem Konstrukteur rationelle Antriebslösungen.

JWIS-Kettenantriebe arbeiten mit einem Wirkungsgrad von ca. 98 %; sie gewährleisten kraftschlüssige Verbindungen in Maschinen und stationären Anlagen.

Wir liefern JWIS-Hochleistungsketten in Einfach- und Mehrfach-Ausführungen mit den zugehörigen Kettenrädern, Fleyerketten, Transport- und Förderketten mit individueller Zusatzausrüstung.

Verlangen Sie bitte unsere Unterlagen.

Die **JWIS** Generalvertretung
für die ganze Schweiz:

L.H. KAPP+CO AG
Konradstr. 32 8005 Zürich Tel. 42 32 00

**Comité Européen des Constructeurs
de Matériel Textile**



ITMA 67

**5. Internationale
Textilmaschinen-
Ausstellung**

Basel 27. Sept. - 6. Okt. 1967

Eintritt nur mit persönlichem **ITMA 67-Besucherausweis**. Vorausbestellung dringend empfohlen.
Verlangen Sie Bestellkarten (1 Karte je Besucher) bei: **ITMA 67-Besucherdienst**, 4000 Basel 21, Schweiz
Tel.: 32 38 50 Telex: 62685 Fairs Basel Telegr.: Fairs Basel

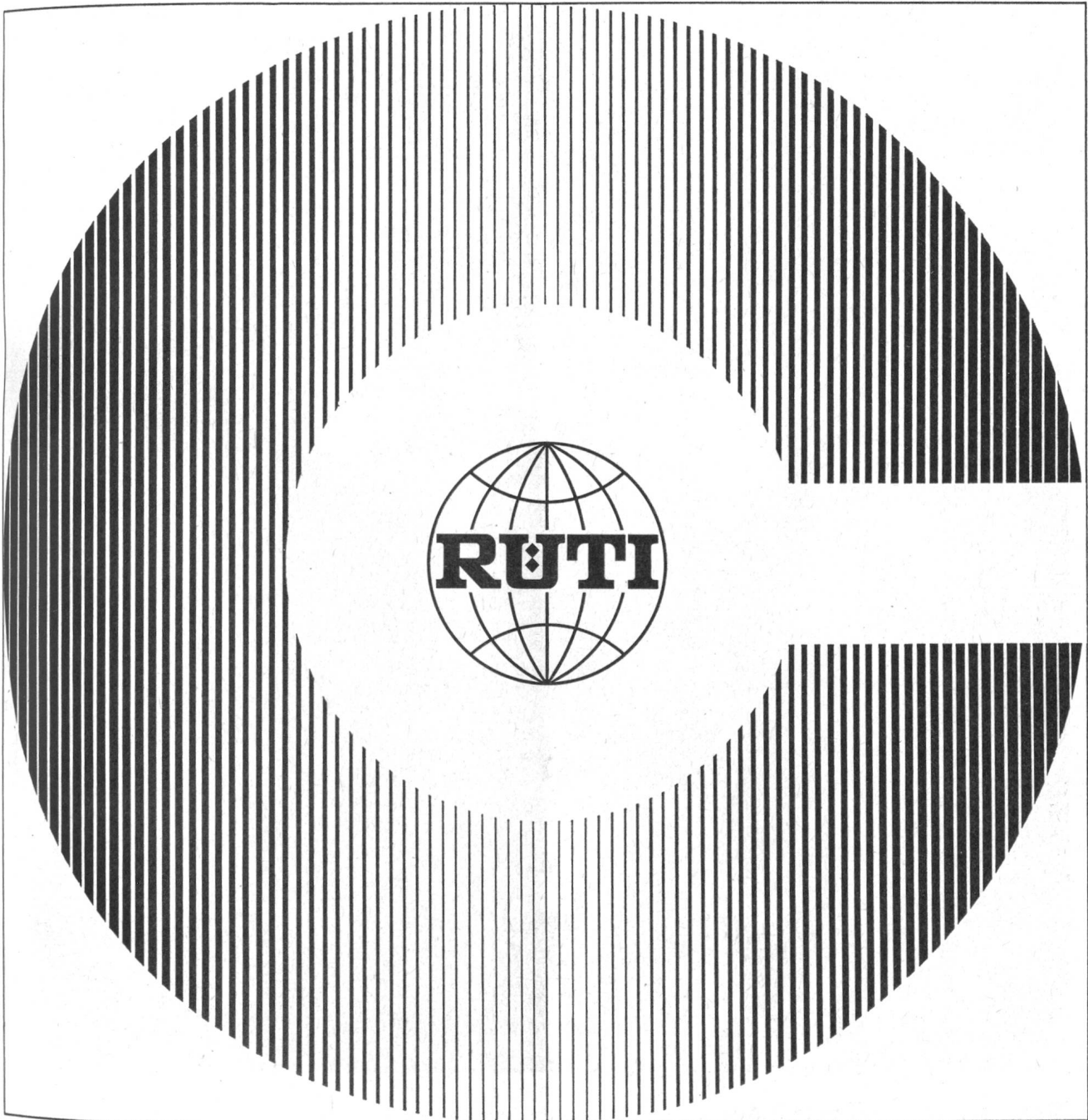
Unterkunftsvermittlung durch: **ITMA 67-Quartierbüro**, 4000 Basel 21, Schweiz
Tel.: 32 20 80 Telex: 62982 Logement Basel Telegr.: Logement Basel

800 Aussteller aus 18 europäischen und überseeischen Ländern laden Sie zum Besuch der Ausstellung ein.

Weben Sie

mit gesponnenen Garnen?

mit Filamenten?



Wir haben für Sie eine neue, überlegene Produktionsmaschine! Hochentwickelt, ausgereift und industriell bewährt:

Die RÜTI-Webmaschine Typ C

Grosse Serien wurden in den verschiedensten Webereien langfristig geprüft.

Resultat: Ein voller Erfolg.

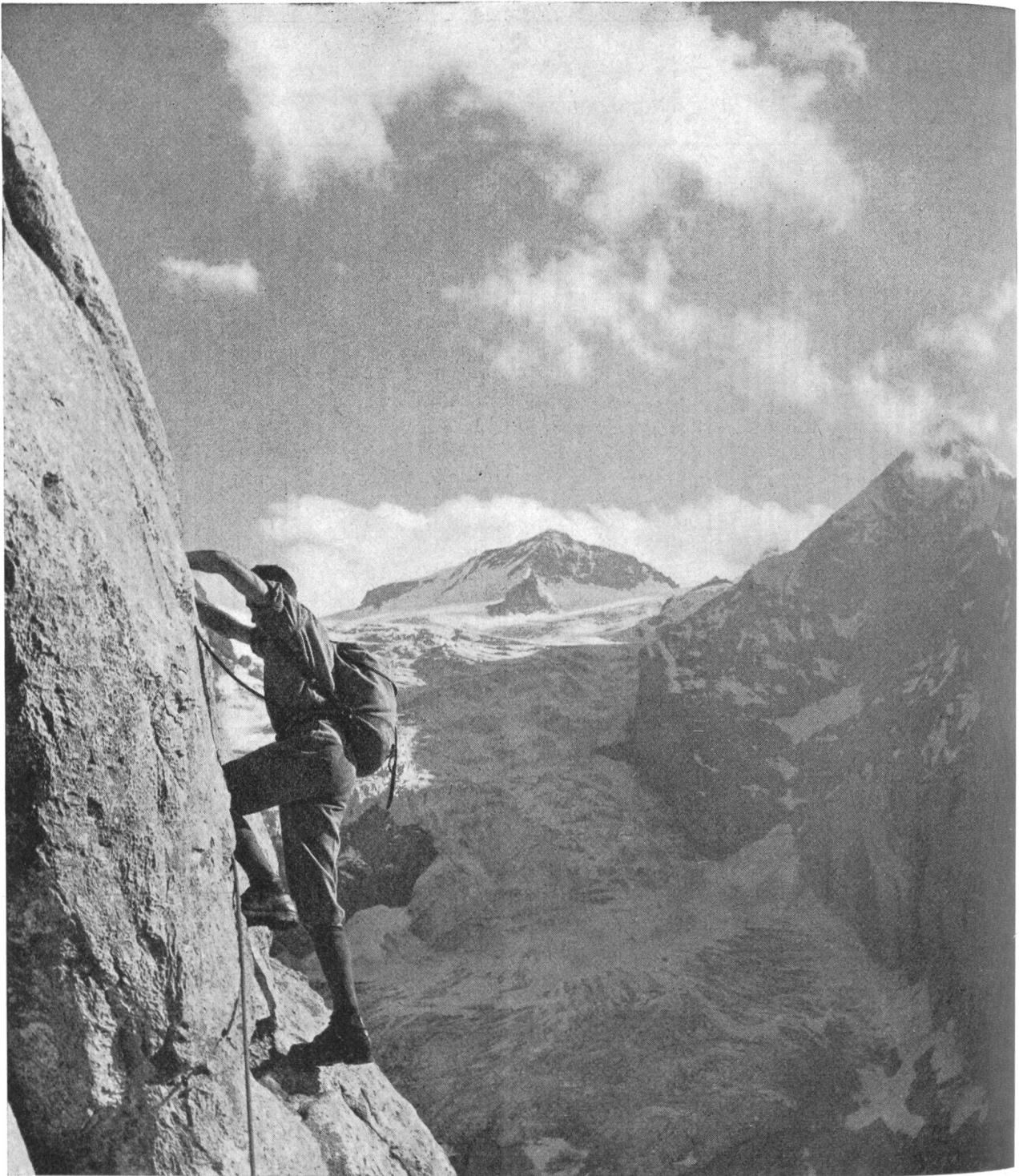
Die RÜTI-Webmaschine Typ C ist daher jetzt für Ihr Unternehmen einsatzbereit.

Überzeugen Sie sich schon heute von ihrer hohen effektiven Leistung, von ihrer Wirtschaftlichkeit, ihrer Betriebssicherheit und von der erstklassigen Gewebequalität, die Sie mit ihr mühelos erreichen!

Maschinenfabrik Rüti AG

CH-8630 Rüti (Zürich) Schweiz

Für eine optimale Produktion: Webmaschinen, Schaff- und Jacquardmaschinen von RÜTI



Mehr als das Seil verbindet ...

diese Männer das Können, die Hilfsbereitschaft des Partners, das Vertrauen zueinander

das Vertrauen zum Partner

führt auch in der Textilindustrie zum Erfolg. Als Spinner, Zwirner, Weber, als Stricker, Wirker müssen Sie sich darauf verlassen können, daß Ihr Garn zuverlässig gespult wird, mit einer Maschine, die sich jedem Material, jeder Garnnummer individuell anpaßt, gebaut von einer Maschinenfabrik, die sich seit Jahrzehnten ausschließlich auf Spulmaschinen spezialisiert hat. Das ist Schweizer, Ihr Partner, auf den Sie sich verlassen können

in allen Spulfragen – Vertrauen zu Schweizer

Schweizer

Maschinenfabrik Schweizer AG, CH-8810 Horgen (Schweiz)