

Zeitschrift: Mittex : die Fachzeitschrift für textile Garn- und Flächenherstellung im deutschsprachigen Europa
Herausgeber: Schweizerische Vereinigung von Textilfachleuten
Band: 85 (1978)
Heft: 5

Werbung

Nutzungsbedingungen

Die ETH-Bibliothek ist die Anbieterin der digitalisierten Zeitschriften. Sie besitzt keine Urheberrechte an den Zeitschriften und ist nicht verantwortlich für deren Inhalte. Die Rechte liegen in der Regel bei den Herausgebern beziehungsweise den externen Rechteinhabern. [Siehe Rechtliche Hinweise.](#)

Conditions d'utilisation

L'ETH Library est le fournisseur des revues numérisées. Elle ne détient aucun droit d'auteur sur les revues et n'est pas responsable de leur contenu. En règle générale, les droits sont détenus par les éditeurs ou les détenteurs de droits externes. [Voir Informations légales.](#)

Terms of use

The ETH Library is the provider of the digitised journals. It does not own any copyrights to the journals and is not responsible for their content. The rights usually lie with the publishers or the external rights holders. [See Legal notice.](#)

Download PDF: 22.12.2024

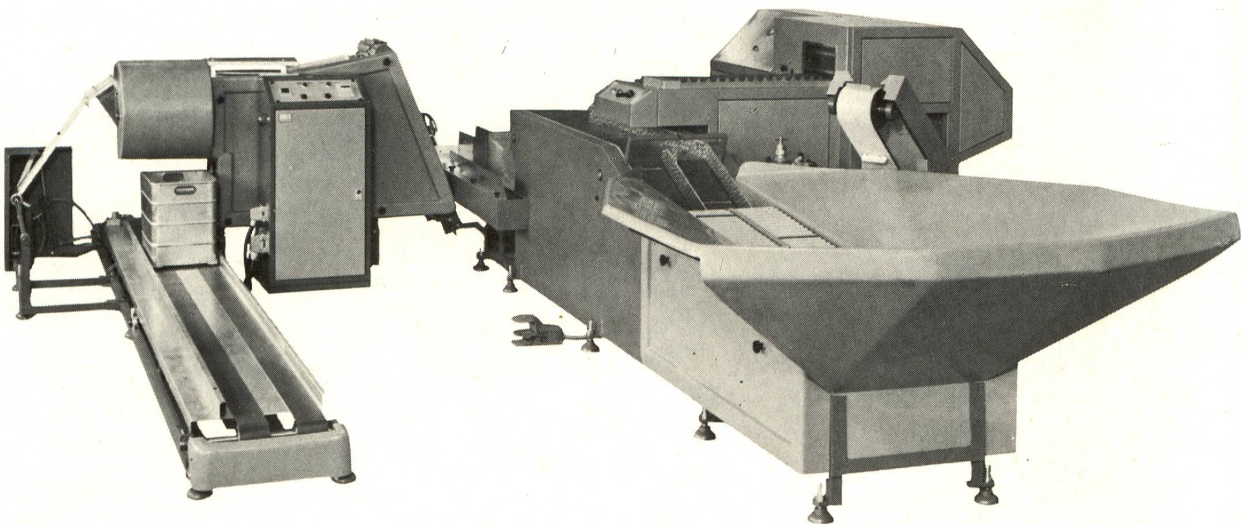
ETH-Bibliothek Zürich, E-Periodica, <https://www.e-periodica.ch>

Automatische

Hülensortier- und Reinigungsmaschine

Modelle RT3/1F/2F/ELS

Aus drei Reinigungsvarianten wählen Sie die für Ihren Betrieb günstigste Möglichkeit.



Hersteller:

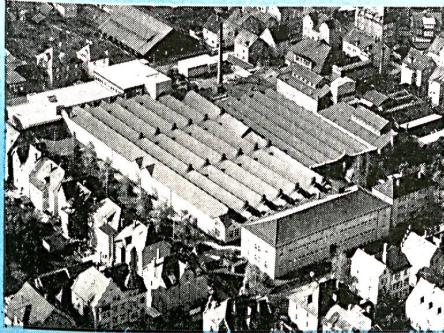
**Costruzioni Meccaniche Tessili San Grato, Biella
A. Cason, Montonate di Mornago (Italien)**

Verkauf:

HCH. KÜNDIG + CIE. AG. WETZIKON ZH

**Textilmaschinen + Technisches Zubehör
8620 Wetzikon, Postfach 57, Kratzstrasse 21
Telefon 01 77 09 34, Telex 75 324**





Stuttgarter Luftbild Eissässer, Freigeig d Reg. Präs. Nord-Wttb. Lizenz Nr. 9, 15082

Seidenweberei Reutlingen,
mitten in der Stadt, ohne flächen-
mässige Expansionsmöglichkeiten:

**"Wir haben
uns für die**

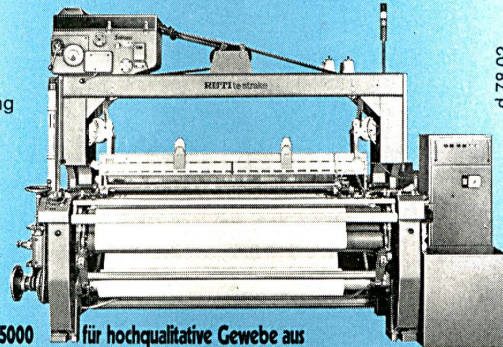
Luftdüsenwebmaschine

RÜTI te strake L 5000

**entschieden, weil wir auf
gleichem Raum mit gleichviel
Maschinen (und mit gleichviel Personal)
die Produktion nahezu
verdoppeln können."**

L5000 – eine umweltfreundliche
und überaus wirtschaftliche Hochleistungsmaschine:

- Hohe Produktivität (je nach Gewebeat und -breite
mehr als 1000 m/min Schusseintragsleistung)
- Vorzügliche Gewebequalität (schonende Behandlung
des Schussgarnes, keine Kettgarnbeanspruchung
durch Querreibung mechanischer Schusseintrags-
elemente)
- Grosse Laufruhe und niedriger Lärmpegel
- Geringer Platzbedarf
(nicht grösser als bei Schützenwebmaschine)
- Einfache Bedienung und Wartung
- Geringe Unterhaltskosten
(lange Lebensdauer, wenig Verschleissteile)



d 78.02

Luftdüsenwebmaschine RÜTI te Strake L5000 für hochqualitative Gewebe aus
Natur- und Chemiefasergarnen, gesponnen und endlos, glatt und texturiert.

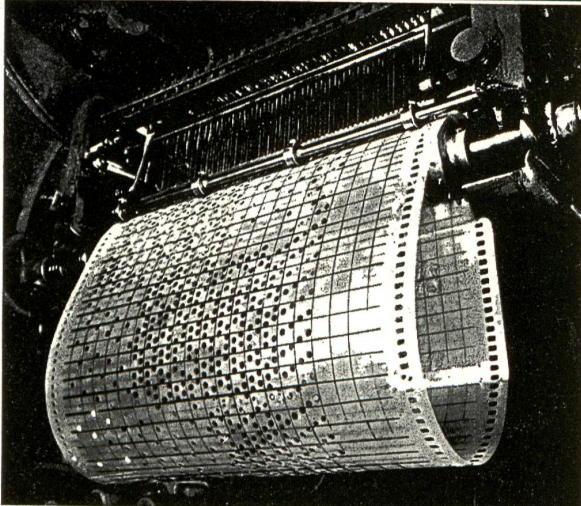
RÜTI

TEXTILMASCHINEN-GRUPPE IM +GF+ KONZERN

Maschinenfabrik RÜTI AG · CH-8630 Rüti (Zürich) Schweiz · Telefon 055-33 21 21 · Telex 75580

Schweizer Papiere und Folien für die Schaftweberei-

AGMÜLLER "N" Prima Spezialpapier
AGMÜLLER "X" mit Metall
AGMÜLLER "Z 100" aus Plastik
AGMÜLLER "TEXFOL" mit Plastikeinlage
 sind erstklassige Schweizer Qualitäten



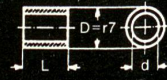
AGM AGMÜLLER Aktiengesellschaft MÜLLER + CIE.
 CH-8212 Neuhausen am Rheinfall

Selbstschmierende Glissa-Lager



Einige Dimensionen aus unserem reichhaltigen Vorrat. Nach Möglichkeit genormte Grössen nach unserer Dimensionsliste verwenden, da kurze Lieferfristen und vorteilhafte Preise.

Aladin AG. Zürich
 Claridenstr. 36, Tel. 01 / 201 41 51



Gehäusebohrung = H7

d	D	L
4 E7	8	8
7 E7	12	16
12 E7	16	15
14 F7	20	20
16 E7	22	30
20 F7	26	25
25 E7	30	30
35 E7	45	40
50 E7	60	50
60 D8	70	60

Nr. B 460

Dessins -CRÉATION

E. Kappeler

Telefon 01 56 77 91
 Rütihofstrasse 19, 8049 Zürich

Bureaux und Technik:
 Patronage und Jacquardkarten

Fritz Fuchs

Telefon 01 62 68 03
 Aargauerstrasse 251, 8048 Zürich

Stauffacher-Webeblätter

**Zinnbund
 Duraflex-
 und
 NYLFLEX-
 Blätter**

für höchste
 Anforderungen
 in den
 Qualitäten **S 8**
 und **NIROSTA**

Stauffacher -Qualität

Stauffacher Sohn AG, 8762 Schwanden

Telefon 058 81 35 35, Telex 75 459



**Sie brauchen
 einen
 flexiblen
 Partner?**

Ein Partner, der ein breites Garnsortiment zur Verfügung hat, um so der Vielfalt der Mode gerecht zu werden? Der Freizeitmode? Dem Bedürfnis nach bewegungsfreundlicher Bekleidung? Ein Partner, der aber auch fähig ist, kurzfristig Neuentwicklungen zu schaffen, die Ihren modischen Ideen entsprechen? Ein Partner, der Garnprobleme nicht nur diskutieren, sondern auch überzeugend lösen kann?

Dann brauchen Sie uns.
 Die Kesmalon AG.

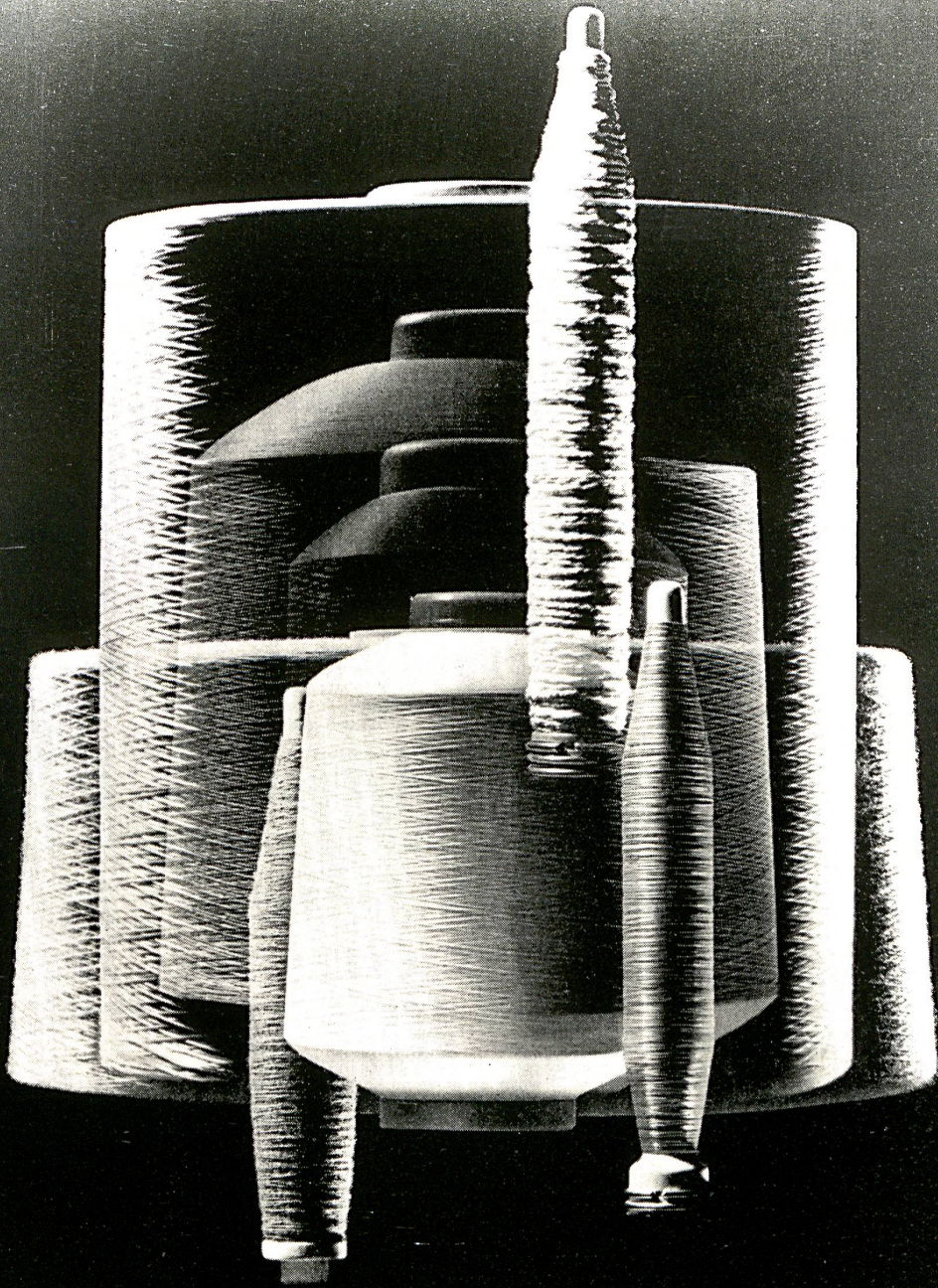
Kesmalon.
Ihr flexibler Partner.



Lycra * Du Pont's eingetragenes
 Warenzeichen

Kesmalon AG
 8856 Tuggen
 Tel. 055-78 17 17

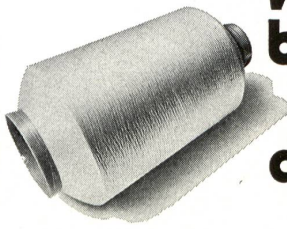
kesmalon ag



Vielfalt und Präzision mit **SCHÄRER**

Schuss-Spulmaschinen • Präzisions-Kreuzspulmaschinen

Schärer



Wo beginnt für Sie die Mode?

Dort, wo modisches Feeling ebenso vorhanden ist wie fachliches Können?
Dort, wo das Garn bereits eine wichtige Rolle spielt bei der Verwirklichung Ihrer modischen Wünsche und Ideen?
Dort, wo man auf seriöse Beratung und guten Service besonderen Wert legt?

Wenn Mode für Sie dort beginnt, dann beginnt sie bei uns. Der Kesmalon AG.

Kesmalon.
Ihr modisch kompetenter Partner.



Lycra* Du Pont's eingetragenes Warenzeichen

Kesmalon AG
8856 Tuggen
Tel. 055-78 17 17

kesmalon ag

Produkte aus unserem Verkaufsprogramm

- Aluminiumhydroxid (Tonerde)
- Aluminiumsulfat
- Chlorwasserstoff flüssig
- Chlorkalk
- Chloroform
- Dinatriumphosphat
- Eau de Javel
- Eisen-(III)-chlorid flüssig
- Eisen-(II)-sulfat
- Glaubersalz
- Kaliwasserglas flüssig
- Kupfersulfat
- Mononatriumphosphat
- Natriumbisulfit flüssig und fest
- Natriumhexametaphosphat
- Natriummetasilikat
- Natriumpyrophosphat sauer
- Natronwasserglas flüssig
- Natronlauge
- Oleum bis 66%
- Phosphorsäure
- Salpetersäure
- Salzsäure, versch. Konzentrationen
- Satinweiss
- Soda kalz.
- Schwefel
- Schwefelsäure aller Konzentrationen
- Tetranatriumpyrophosphat
- Trinatriumphosphat krist.

● Giftige Produkte. Unbedingt Vorsichtsmassnahmen beachten!
■ Warnung auf den Packungen beachten!
Weitere Produkte finden Sie in unserem kompletten Verkaufsprogramm



Chemische Fabrik Uetikon
CH-8707 Uetikon am Zürichsee
Telefon 01-9221141 Telex 75675

VEI

Problem-Lösung 1: Die Schallschutz-Fenster.

Wenn die Fensterläden in gewissen Strassenzügen der Innenstadt selbst tagsüber geschlossen bleiben, illustriert das deutlich, wie gross das Strassen-Lärm-Problem mittlerweile geworden ist.

Bevor die Mieter (und Hotelgäste) ausbleiben, das Wohlbefinden der Spital-Patienten gefährdet ist und das Konzentrationsvermögen der Schüler noch weiter absinkt, sollten Sie sich über unsere nach Mass gefertigten Schallschutz-Fenster ins Bild setzen. (Siehe Talon.)

**Schallschutz-Fenster nach Mass:
Ein Unterschied wie zwischen drinnen
und draussen.**

Bitte dokumentieren Sie mich über Ihre massgefertigten Schallschutz-Fenster mit schallhemmender Verglasung. (Holz/Metall-Ausführung, Kunststoff oder Leichtmetall.)

Firma: _____

Name: _____

Strasse: _____

PLZ/Ort: _____ MI

GEILINGER

GEILINGER AG, METALLBAU, 8401 WINTERTHUR, 052 84 61 61

Bänder

ALLER ART
IN BAUMWOLLE, LEINEN, GLAS-
UND KUNSTFASERN

E. SCHNEEBERGER AG
BANDFABRIK
INTERKULM b. Aarau
Tel. 064/461070

FZ FÄRBEREI AG ZOFINGEN

Färberei AG, CH-4800 Zofingen, Tel. 062 52 12 12, Telex 68 472



Drucken - Zofinger Spezialität Nr. 3

Bis zu drei Farben mit unserem Tricot-Print. Beliebige viele Buntfarben mit dem Thermo-Druck.



SAURER terry_matic



... Ihre nächste Frottierwebmaschine?

**Praxisgerecht, leistungsstark – ein Produkt
aus der Erfolgsformel
langjährige Frottiererfahrung
+ modernster Maschinenbau.**

Mehr über die «terry-matic»
erfahren Sie auf der Rückseite.

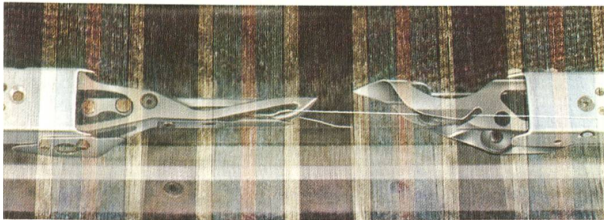


SAURER terry matic

**Greifer-Frottierwebmaschine
für höchste Qualitätsansprüche.**

Schusseintrag

Der Schuss wird ab Konen oder Kreuzspulen über eine Speichervorrichtung eingetragen. Die rechte teleskopische Greiferstange transportiert den Faden entweder an der Spitze geklemmt oder in Schlaufenform bis zur Fachmitte, wo er von der teleskopischen Gegengreiferstange übernommen und bis zur linken Gewebekante gezogen wird. Die Greiferstangen bewegen sich ohne Führungsorgane genau in der Mitte des Faches. Beim Schussanschlag verbleiben die Antriebselemente der Greifer in fixer Position.



Schussfaden-Übergabe in der Fachmitte (Dewas-System).

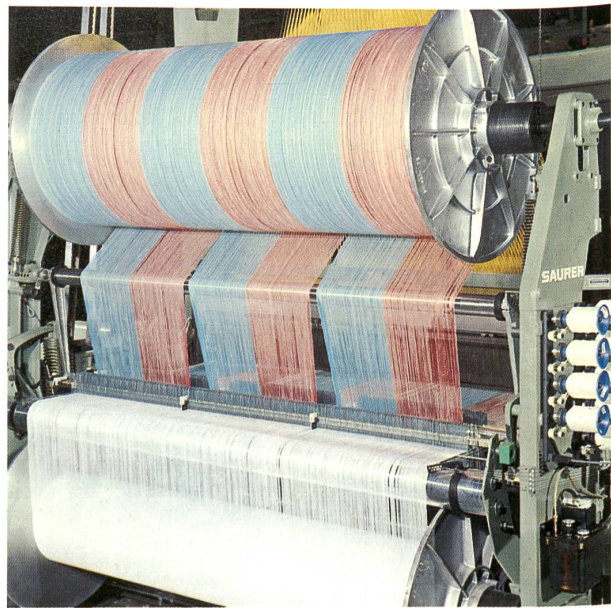
Pol- und Grundbaumschaltung

Beide Ketten werden auf direktem Weg über die unter Federdruck stehenden Pendelwalzen (= oberer und unterer Streichbaum) geführt. Durch den Fadenverbrauch werden letztere unter konstanter Spannung in Richtung Weberstand gezogen. Sobald diese Pendelwalzen einstellbare Positionen erreichen, starten über kontaktlose Schalter die separaten Kettablass-Motoren.

In einem sich ständig wiederholenden Schaltspiel wird nun mittels elektronischer Impulse jeweils soviel Kettmaterial geliefert, als für das Grundgewebe resp. für die Schlingenbildung benötigt wird.

Das beliebige Vor- und Rückwärtsschalten der Pol- oder Grundkette erfolgt bequem mit Druckknöpfen, wobei nach Erreichen der Normalkettenspannung der separate Motor automatisch abstellt.

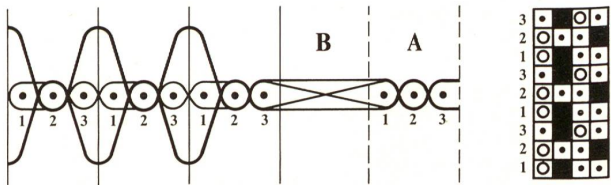
Das System bedeutet höchsten Arbeitskomfort und verhindert Qualitätseinbußen als Folge von Bedienungsfehlern.



Das Kettablass-System der «terry-matic»-Frottierwebmaschine.

Schlingenbildung

3 evtl. 4 sogenannte Vorlegeschosse (A) werden in einem wählbaren Abstand zum Geweberand ins Fach gelegt. Beim Anschlag durch das Webblatt gleitet die ganze Schussfadengruppe der Grundkette entlang und nimmt die lockeren Polkettfäden, die sich dabei zu Schlingen aufstellen, mit. Durch horizontales Bewegen des Stoffes, ausgelöst durch die gesteuerte Transportwalze, bildet sich die Vorlegedistanz (B).



Schnitt «Schlingenbildung» bei 3-Schuss-Ware.

Das «terry-matic»-Sortiment

Blattbreiten: 185 cm 225 cm 245 cm 285 cm

Drehzahlen (T/min.): 250-260 235-245 230-240 210-220

Anzahl Schussfarben
oder -materialien: 1-4

Fachbildung: - Positive Stäubli-Schaftmaschine,
- Jacquard-Maschine, kombiniert
mit Exzenter- oder Schaftmaschine.

**Aktiengesellschaft Adolph Saurer
CH-9320 Arbon/Schweiz**

Telefon 071/46 91 11 Telex 77444



habasit

Partnerschaft mit **HABASIT®** heisst Partnerschaft mit Sicherheit



Die mit HABASIT® Hochleistungs-Flachriemen und Transportbändern erreichte Sicherheit fusst auf lückenloser Verwirklichung hochgesteckter Produkt- und Dienstleistungsziele. Die immer anspruchsvolleren Technologien verlangen nicht nur ein Höchstmass an Betriebssicherheit, sondern auch umweltverantwortliche, energieeinsparende Antriebs- und Förderkonzeptionen. Für diese zukunftssträchtigen Merkmale kann HABASIT® nutzenorientierte Lösungen anbieten. Lösungen, die mit unseren Kunden unter dem Leitbild der Partnerschaft verwirklicht werden.

Ein Auszug an Argumenten auf der Rückseite illustriert, dass die Anforderung weiterer Unterlagen durch Kontaktcoupon einen Informationsgewinn darstellt.



Die für HABASIT® Erzeugnisse bezeichnenden Konstruktionsvorteile werden dank elektronisch gesteuerten Fabrikationsab-

läufen durch erhebliche qualitative Sicherheitsreserven ergänzt. Damit wird auch bei extremen Antriebs- und Förderkonzeptionen, bei Feuchtigkeits-, Temperatur- und/oder Chemikalieneinflüssen ein Höchstmass an Zuverlässigkeit erzielt.



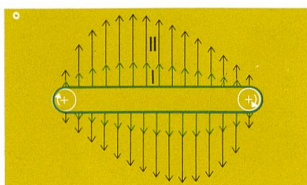
HABASIT® hat aus der möglichen Schwachstelle Endverbindung eine sichere Stärke gemacht: unsere Partner können mit

handlichen Apparaten von 40 bis 2400 mm Nutzbreite Riemen und Bänder minutenschnell an Ort im «do-it-yourself»-Verfahren endverbinden. Der Nutzen liegt hier in immer minimalen Betriebsstillständen.

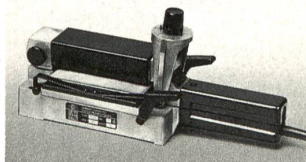


Gewissermassen die Wiege der mit HABASIT® Hochleistungs-Flachriemen erreichten Sicherheit ist die konsequent auf

immer anspruchsvollere Technologien ausgerichtete Forschung und Entwicklung. Dort werden genau die Eigenschaften einprogrammiert, die morgen einen noch höheren Stellenwert einnehmen werden. Dauerhaftigkeit und Energieeinsparung waren und sind dabei Bestandteil unserer Umweltverantwortung.



Elektrisch leitfähige Schichten der HABASIT® Produkte verleihen ausgezeichnete Antistatik (kleine Feldstärken I).

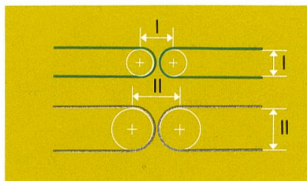


Heizpresse P-100 für minutenschnelles Endverbinden. Nutzbreite: 100 mm.

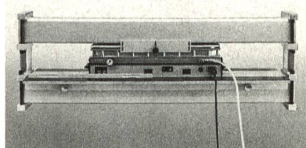


Die Sicherheit um wirtschaftliche Leistungsübertragung und rationellen Warentransport ist auch in den umfassenden

HABASIT® Dienstleistungen verankert. Durch die qualifizierte Konstruktionsberatung werden die technischen Möglichkeiten voll ausgelotet. Durch das weltweite, dichte Vertriebsnetz sind alle Leistungen sozusagen in Griffnähe, und der Service ist auch lange nach der Lieferung noch Tatsache. Wir möchten eben eine dauerhafte, angenehme Partnerschaft mit unseren Kunden. Denn das entspricht genau unserem Leitbild.



Hervorragende Flexibilität der HABASIT® Transportbänder führt zu kompakten Konstruktionen und engen Bandübergängen (I).



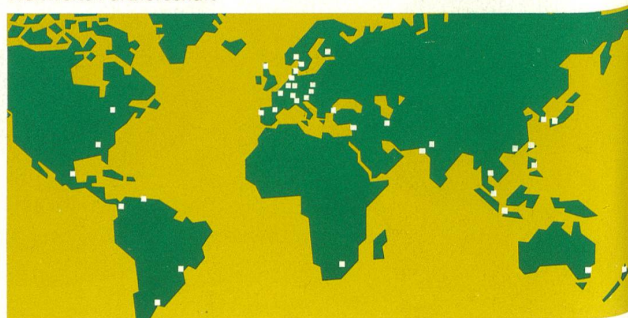
Heizpresse PP-1200 für minutenschnelles Endverbinden. Nutzbreite: 1200 mm.

B.R.Deutschland: HABASIT GmbH
Rudolf-Diesel-Strasse 5
D-6074 Rödermark
Telefon 06074/6095, Telex 4191598

Österreich: HABASIT GmbH
Postfach 87, Kulmgasse 42
A-1171 Wien
Telefon 0222-46 46 77/46 24 18
Telex 07-4500

Schweiz: HABASIT AG/SA/LTD
Postfach
CH-4153 Reinach-Basel
Telefon 061 76 70 70, Telex 62 859

Weltweite Partnerschaft



Kontaktcoupon

Bitte senden Sie uns Unterlagen über

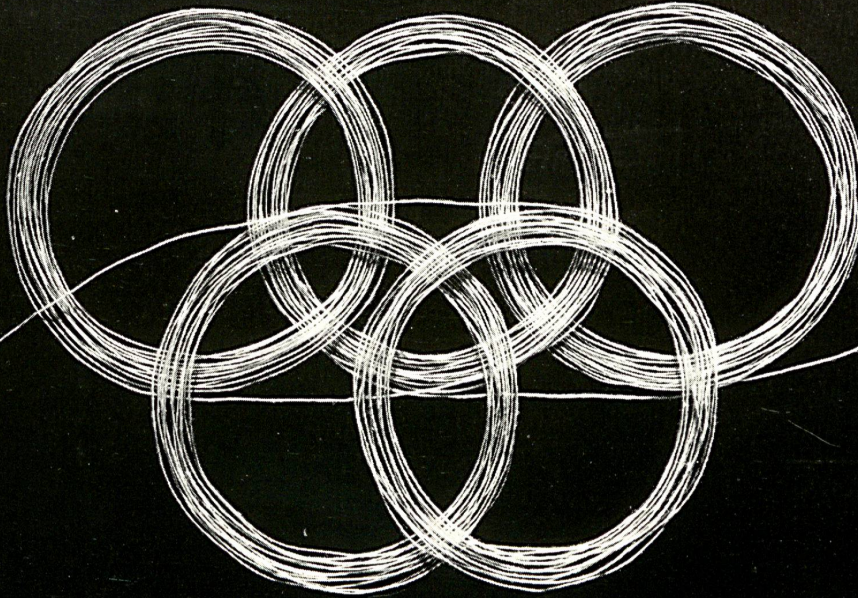
- HABASIT® Hochleistungs-Flachriemen
- HABASIT® Transportbänder
- POLYCORD® Rundriemen

Name

Firma

Adresse





Garne von der LORZE Höchstleistung zu fairen Preisen

Unser Ziel heisst: gleichbleibende Garnqualität auf hohem Niveau. Erreicht wird es durch zuverlässige Arbeitsleistung unserer Mitarbeiter sowie durch ständige Erneuerung des Maschinenparks. Dies führt zu einer Verbesserung der Wirtschaftlichkeit und zu fairen Preisen, von denen auch Sie profitieren sollten.

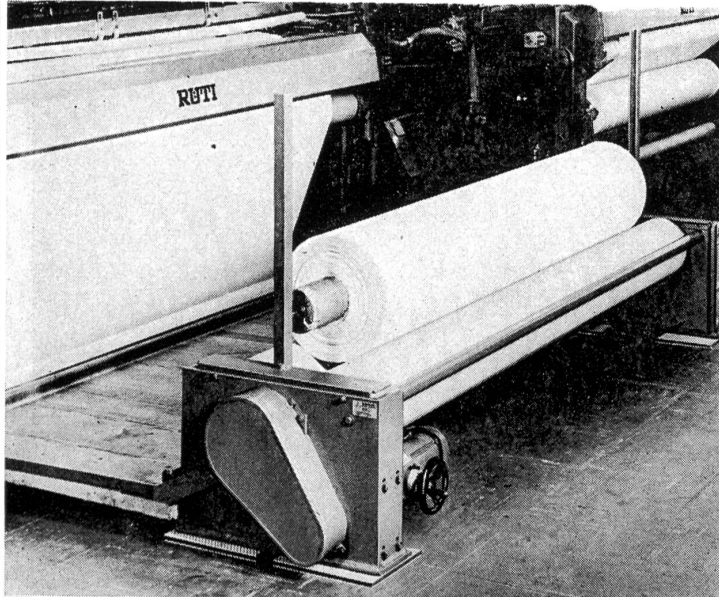
Im heutigen Markt spielt Qualität eine immer grössere Rolle, weil gute Endprodukte wieder viel gefragter sind. Qualitativ einwandfreie Garne gewährleisten Ihnen zudem optimale Verhältnisse in der Weiterverarbeitung. Gekämmte LORZE-Garne aus hochwertiger ägyptischer und californischer Baumwolle liegen da genau richtig.

Der Absatz unserer ROTOLOR*-Open-End-Garne – über 2 Mio kg im letzten Jahr – darf sich sehen lassen. Qualität und Preis dieser LORZE-Erzeugnisse haben uns viele zufriedene Abnehmer gebracht.

Vertretung für die Schweiz:
Hurter AG
Industrie-Garne
Postfach 173
8700 Küsnacht ZH
Tel. 01/910 72 42

Spinnerei an der Lorze
CH-6340 Baar/Schweiz

LORZE



Dockenwickler

Verkauf Schweiz und FL:

HCH. KÜNDIG + CIE. AG, WETZIKON

Textilmaschinen + Technisches Zubehör
8620 Wetzikon, Postfach 57, Kratzstrasse 21
Telefon 01 77 09 34, Telex 75 324

Unsere weiteren Produkte:

Gewinde-Kettbäume

- aus Stahlrohr und Aluminiumrohr
- für alle Maschinentypen
 - vierkant geschmiedet und geräumt
 - für alle Materialien
 - für höchste Ansprüche
 - zu günstigen Preisen

sowie

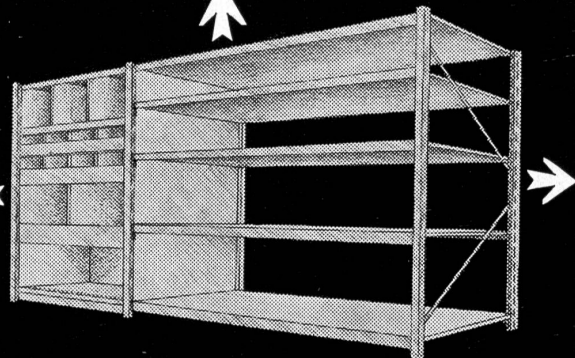
- automatische Kettbaumbremsen
- Kettbaumgestelle
- Tuchbäume
- Bandspulen
- Endrollen-Apparate
- Warenbaum-Sammelwagen mit Umlaufsystem für direkten Abzug und Tuschautisch
- weitere Transportgeräte

Hersteller:

Willy Grob AG
8733 Eschenbach

Telefon 055 86 23 23, Telex 75 464

Schön stark, schön blau und ganz schön raffiniert: LINKSTOR- die famoseste Gestell-Idee seit langem.



Das ist neu: Fächer- und Regallagerung mit ein und demselben System. Bis 2400 mm Spannweite zwischen den Stützen, bis 7,5 t Tragkraft pro Rahmen, vier Tablartiefen, Bauhöhe bis 8 m, mühelose Tablarverstellung alle 50 mm. Saubere,

formschöne Konstruktion, grenzenlose Kombinationsmöglichkeiten für sperrige Güter und Kleinteile. Zusammenbau nach dem Steckprinzip ohne Werkzeug. Ausführliche Unterlagen oder unverbindliche Offerte durch

Hulfegger + Co/AG
CH-1373 Chavornay
Telex 25 957
Tel. 024/51 16 83

hulfegger
stäfa

Hulfegger + Co/AG
CH-8712 Stäfa
Telex 75 559
Tel. 01/928 11 21



Heberlein UniTex Eine Maschine Zwei Antriebe Drei Vorteile

Die Heberlein UniTex ist die erste Hochleistungs-Strecktexturiermaschine der Welt mit zwei pro Maschinenseite unabhängig arbeitenden Antriebs- und Temperaturregelsystemen. Die Vorteile sind:

1. Flexibilität

Auf der UniTex können gleichzeitig zwei verschiedene Provenienzen texturiert werden. Dies erlaubt bei kleinen Parteien die Produktion über einen Reinigungsintervall zu erstrecken. Mit der UniTex holen Sie sich somit die Vorteile der Hochleistungstexturierung, ohne auf die Vorzüge der Standardtexturiermaschine verzichten zu müssen.

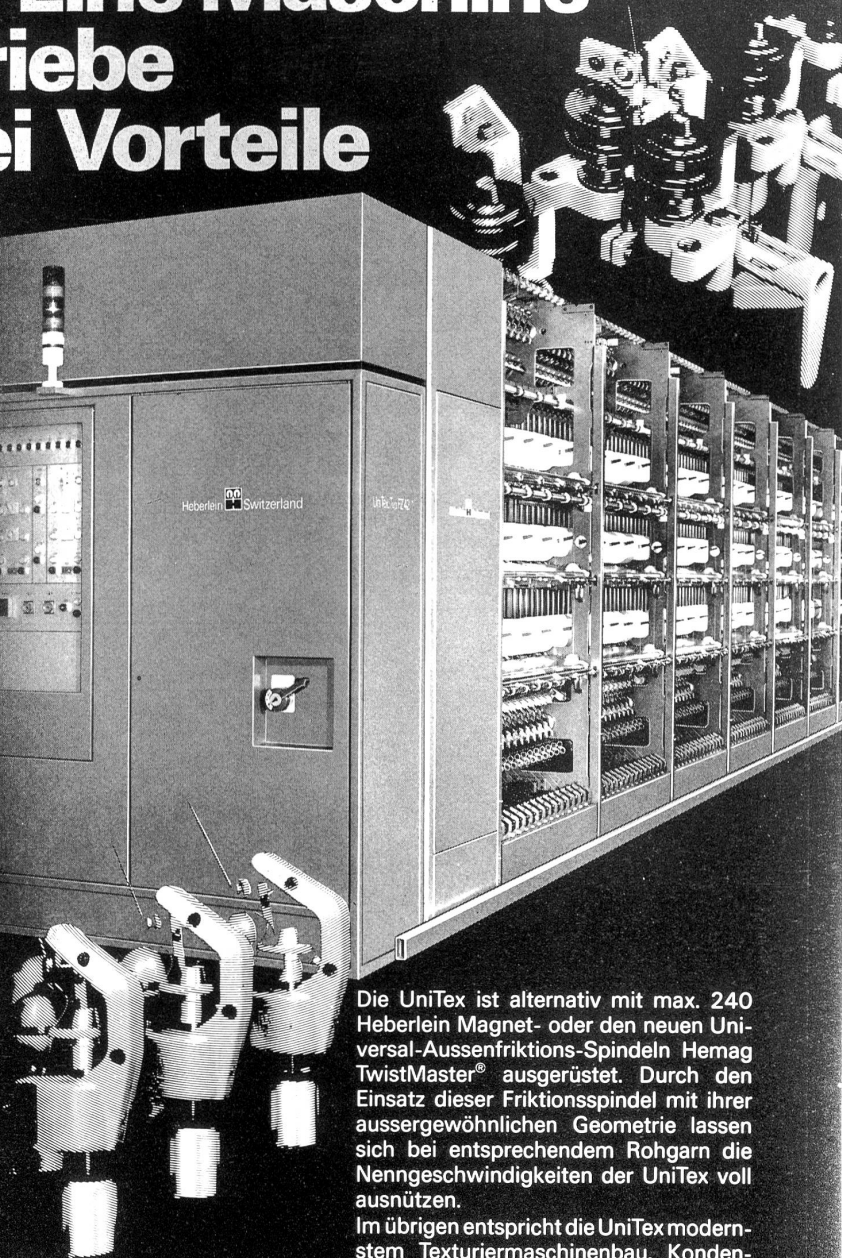
2. Hoher Wirkungsgrad

Der Wirkungsgrad wird durch die Antriebentrennung merklich verbessert. Beim Fadeneinzug kann die eine Maschinenseite bereits nach kurzer Zeit in Betrieb gesetzt werden. Bei Reinigungs- und Wartungsunterbrüchen wird nur eine Maschinenseite stillgelegt, während auf der anderen Seite voll produziert werden kann.

3. Preisgünstig

Das getrennte Antriebssystem ist ausserdem preisgünstig und wirtschaftlich. Die mechanischen Kräfte und die Übertragungsdistanzen werden durch die Trennung wesentlich reduziert. Aufwendige Verzahnungen und störungsanfällige Zahnriemen entfallen.

Mit einer Höhe von 2,85 m ist die UniTex die niedrigste Hochleistungs-Strecktexturiermaschine und durch den mittleren Inspektionsgang in jeder Beziehung bedienungs- und wartungsfreundlich.



Heberlein Textilmaschinengruppe

Texturiermaschinen

Heberlein Maschinenfabrik AG
Abteilung Maschinen
CH-9630 Wattwil

Texturierspindeln

Heberlein Maschinenfabrik AG
Abteilung Spindeln
CH-9630 Wattwil

Spinnereimaschinen

Heberlein Hispano SA
CH-1214 Vernier-Genève

Die UniTex ist alternativ mit max. 240 Heberlein Magnet- oder den neuen Universal-Aussenfriktions-Spindeln Hemag TwistMaster® ausgerüstet. Durch den Einsatz dieser Friktionsspindel mit ihrer aussergewöhnlichen Geometrie lassen sich bei entsprechendem Rohgarn die Nenngeschwindigkeiten der UniTex voll ausnützen.

Im übrigen entspricht die UniTex modernstem Texturiermaschinenbau. Kondensationsheizungen, vollelektronische Temperaturüberwachung sowie Kriechgang sind standardmässig enthalten. Auf Wunsch lieferbar sind: Spulenenntnahmeverrichtungen, zentrale Fadenabsaugung, vollelektronische Gesamtüberwachung mit Messwertdrucker, automatisches Aus- und Einschaltprogramm, HemaTherm® (Energiehaushalt, Lärm- und Umweltschutz, Klimakonzept), Rohgargatter verschiedenster Ausführungen, Materialflusskonzepte.

Heberlein Maschinenfabrik AG
CH-9630 Wattwil / Schweiz
Tel.: 074 6 1111 Telex: 77 346 hmw ch
Telegramme: Hemag Wattwil





Ihr Partner auf dem Gebiet der Textilelektronik

Prüf- und Auswertegeräte für die Textilindustrie, insbesondere Laborgeräte für die Qualitätskontrolle von Garnen, Vorgarnen und Bändern. Elektronische Garnreinigungsanlagen.

Regel-, Steuer- und Überwachungsanlagen für die Spinnerei, computer-gesteuerte Datenerfassungsanlagen für die Produktionskontrolle in Textilbetrieben.

04.2.425D



Zellweger Uster AG, CH-8610 Uster
Schweiz

OZALID Echte Rationalisierung in Ihrer Zuschneiderei...

Informations- Coupon

Wir möchten rationalisieren! Bitte senden Sie uns Ihre Unterlagen!

Firma/Name _____
Sachbearbeiter _____
Adresse _____
PLZ, Ort _____
Senden an:
OZALID AG, Herostr. 7, 8048 Zürich

...beginnt dort, wo zeitaufwendige und daher sehr kostspielige Arbeitsvorgänge vereinfacht werden.
Zum Beispiel mit dem Ozalid-Heissiegel-Verfahren (kurz: HS genannt), denn einfacher gehts nicht mehr;

Schnittlagebild nur einmal zeichnen, davon HS-Pausen in beliebiger Anzahl kopieren, je eine HS-Kopie auf die oberste Stofflage aufbügeln, Kopie nach dem Zuschchnitt (ohne Spuren zu hinterlassen) wieder entfernen – Fertig! – Die bewährte Methode mit hohem Nutzeffekt, grösster Sauberkeit, absoluter Genauigkeit und maximaler Zeitersparnis.

Fordern Sie uns mittels nebenstehendem Coupon zu einer individuellen Vergleichsrechnung heraus!



OZALID AG
Herostrasse 7, 8048 Zürich, Tel. 01/62 71 71



Die Swisswell Wellkarton-Boxen. Jetzt auf Europas modernstem, einzigem, vollcomputergesteuertem und vollautomatisiertem «Boxmaker» hergestellt.

Darum:



... noch
rationeller

... noch
präziser

... noch
schneller

... noch
preisgünstiger!

Machen Sie die Probe aufs Exempel!

Der vollautomatisierte und computergesteuerte Boxmaker rillt, schlitzt, drückt, stanzt, verschleßt und bündelt eine Boxe in einem Arbeitsgang. Er hat die kürzeste Einstellzeit aller Maschinen, die es auf dem internationalen Markt gibt. Der Steuercomputer stellt die Maschine mit höchster Präzision ein und überwacht alle Teile sowie den ganzen Produktionsablauf vollautomatisch. Darüber hinaus kann diese Steuerung einmal vorgewählte oder bereits ausgeführte Aufträge speichern und die Maschine bei Folgearbeiten automatisch einstellen. Eine perfekte Technik sowie die absolute Massgenauigkeit wird mit dem Boxmaker auch bei höchster Laufgeschwindigkeit garantiert.

Wer als einziger in ganz Europa so rationell produziert, der kann auch in preislicher Hinsicht einiges bieten. Wohl keine Discount-Preise, denn Qualität hat bekanntlich seinen Preis, dafür aber raschere Produktionsabwicklung mit erheblichen geringeren Einstellkosten.

Verlosungs-Coupon

Ihr Angebot interessiert mich. Ich möchte gerne ein Gespräch mit dem Swisswell-Spezialisten und nehme damit an der Verlosung von 30 Boxmaker-Figuren teil. Die Verlosung erfolgt anfangs Juni 1978.

Firma: _____

Sachbearbeiter: _____

Strasse: _____

PLZ/Ort: _____

Tel.: _____

Wellkarton AG Möhlin
Industriestrasse
4313 Möhlin
Tel. 061/882381

SWISSwell

Ihr Spezialist für Wellkarton-Verpackungen

Belasten Ihr Budget wenig:



elektronische Mettler Waagen

Preisgünstig elektronisch wägen ist für den Benutzer einer Mettler PB-Waage Wirklichkeit geworden. Einfache Gewichtsbestimmungen und Plus-Minus-Kontrollen sind die Stärke dieser Modellreihe. Ganz abgesehen von der 1-Tasten-Automatik und der grossen 7-Segment-Anzeige, auf die man bei jeder Mettler zählen kann.

Für höhere Anforderungen gibt es bei Mettler die bewährte PL-Reihe. Beispielsweise für rationelle Mischarbeiten mit Netto-Zwischentotal, für das Ausdrucken von Wägeprotokollen oder für zuverlässige Wägungen auch unter ungünstigen Bedingungen. In jedem Fall wählen Sie eine echte Mettler, von der Sie wissen:

Viel Nutzen bei bester Qualität amortisiert sich rasch. Verlangen Sie die PB- und PL-Prospekte. Dort zeigen wir Ihnen, warum eine Mettler so oder so Ihr Budget wenig belastet.

6276.71

METTTLER
 Massgebend für Wägen und Messen

Elektronische Waagen und Wägesysteme · Thermoanalytische Geräte · Automatische Titrationssysteme · Laborautomation

Mettler Instrumente AG, CH-8606 Greifensee, Schweiz, Telex 54592 · Mettler-Waagen GmbH, D-6300 Giessen 2, Postfach 2840
 Mettler Instrumenten B.V., Postbus 68, Arnhem, Holland · Mettler Instrument Corporation, N.J. 08520, USA · Sofranie S.A., France