

Objektyp: **Advertising**

Zeitschrift: **Mittex : die Fachzeitschrift für textile Garn- und Flächenherstellung im deutschsprachigen Europa**

Band (Jahr): **86 (1979)**

Heft 1

PDF erstellt am: **08.08.2024**

Nutzungsbedingungen

Die ETH-Bibliothek ist Anbieterin der digitalisierten Zeitschriften. Sie besitzt keine Urheberrechte an den Inhalten der Zeitschriften. Die Rechte liegen in der Regel bei den Herausgebern. Die auf der Plattform e-periodica veröffentlichten Dokumente stehen für nicht-kommerzielle Zwecke in Lehre und Forschung sowie für die private Nutzung frei zur Verfügung. Einzelne Dateien oder Ausdrucke aus diesem Angebot können zusammen mit diesen Nutzungsbedingungen und den korrekten Herkunftsbezeichnungen weitergegeben werden. Das Veröffentlichen von Bildern in Print- und Online-Publikationen ist nur mit vorheriger Genehmigung der Rechteinhaber erlaubt. Die systematische Speicherung von Teilen des elektronischen Angebots auf anderen Servern bedarf ebenfalls des schriftlichen Einverständnisses der Rechteinhaber.

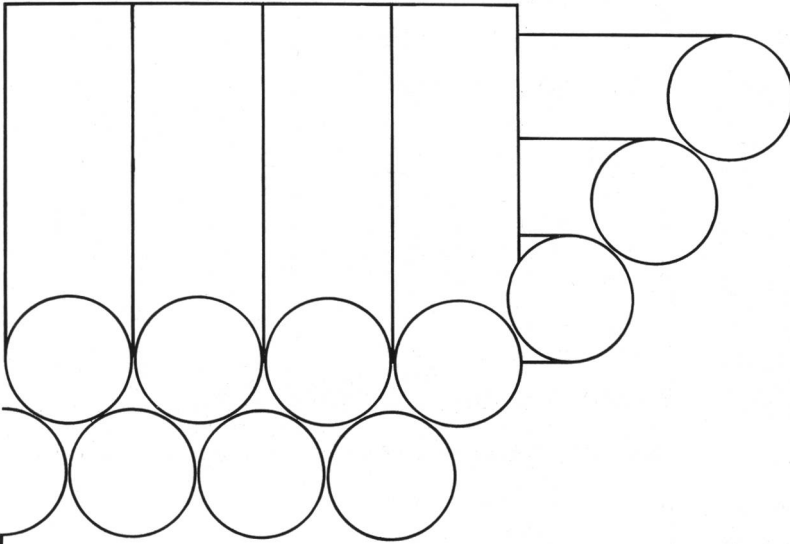
Haftungsausschluss

Alle Angaben erfolgen ohne Gewähr für Vollständigkeit oder Richtigkeit. Es wird keine Haftung übernommen für Schäden durch die Verwendung von Informationen aus diesem Online-Angebot oder durch das Fehlen von Informationen. Dies gilt auch für Inhalte Dritter, die über dieses Angebot zugänglich sind.

qiko

VERPACKUNGEN giesinger — kopf

A-6833 WEILER 122 Vlbj. Österreich
Tel. 05523/2508 - FS 052-37112



Lagergestellrohre
zur übersichtlichen
Lagerung von
Stoffen, Teppichen.

Versandrohre
für Muster, Prospekte,
Plakate, Kalender,
Druckschablonen etc.
***Dekorationselemente**

Kartonhülsen
zum Aufwickeln
von Textilien,
Teppichen etc.

GARNE

in anerkannt hervorragender Qualität
für die

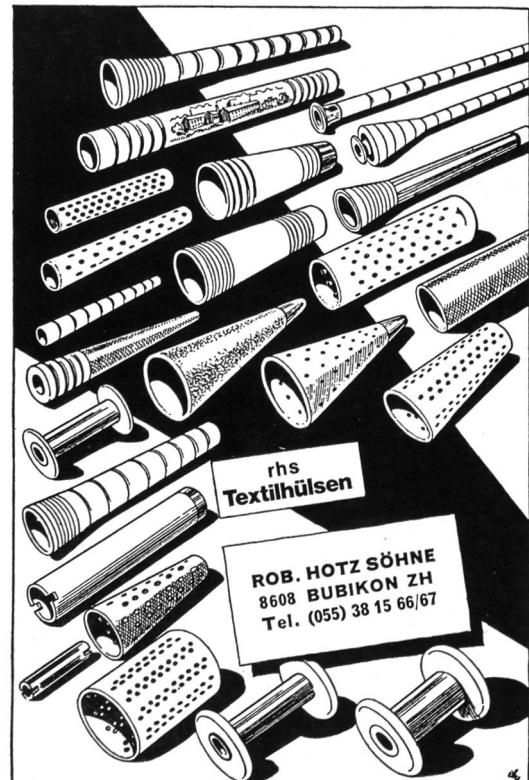
gesamte Textilindustrie



Heer & Co. AG, 9242 Oberuzwil

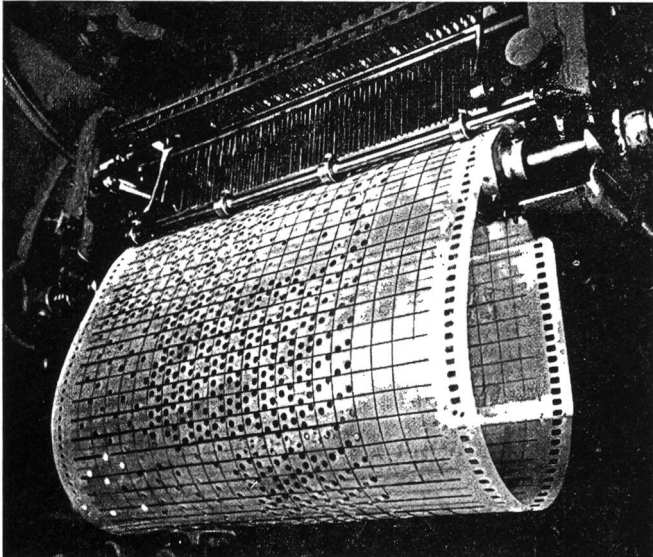
Zwirnerei — Mercerisation
Bleicherei — Färberei

Telefon 073 51 13 13, Telex 71 829



Schweizer Papiere und Folien für die Schaffweberei-

- AGMÜLLER "N" Prima Spezialpapier
 - AGMÜLLER "X" mit Metall
 - AGMÜLLER "Z 100" aus Plastik
 - AGMÜLLER "TEXFOL" mit Plastikeinlage
- sind erstklassige Schweizer Qualitäten



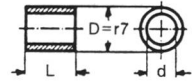
AGM AGMÜLLER Aktiengesellschaft MÜLLER+CIE.
CH-8212 Neuhausen am Rheinfall

Selbstschmierende Glissa-Lager



Einige Dimensionen aus unserem reichhaltigen Vorrat. Nach Möglichkeit genormte Grössen nach unserer Dimensionsliste verwenden, da kurze Lieferfristen und vorteilhafte Preise.

Aladin AG. Zürich
Claridenstr. 36, Tel. 01 / 201 41 51



Gehäusebohrung = H7

d	D	L
5 E7	10	8
8 F7	12	12
9 E7	16	12
10 E7	14	10
12 E7	18	18
15 E7	20	20
18 E7	24	20
22 F7	28	20
30 E7	35	30
55 D7	65	35

Nr. C 555

Dessins -CRÉATION

Patronage und Jacquardkarten
Harnischbau
für sämtliche Jacquardmaschinen

Wir beraten Sie gerne:
Fritz Fuchs Aargauerstrasse 251, 8048 Zürich
Telefon 01 62 68 03

Stauffacher-Webeblätter

Zinnbund
Duraflex-
und
NYLFLEX-
Blätter

für höchste
Anforderungen
in den
Qualitäten S 8
und NIROSTA

Stauffacher -Qualität

Stauffacher Sohn AG, 8762 Schwanden
Telefon 058 81 35 35, Telex 75 459

HONEGGER

Gebr. Honegger AG
8340 Hinwil

Webschützen + EINFÄDLER
Telefon 01 937 39 53



Bewährte Produkte für Schlichterei und Appretur:
Dr. Hans Merkel GmbH & Co. KG
D-7440 Nürtingen

Vertretung:
Albert Isliker & Co. AG, 8050 Zürich
Telefon 01 48 31 60

FZ FÄRBEREI AG ZOFINGEN

Färberei AG, CH-4800 Zofingen, Tel. 062 52 12 12, Telex 68 472



Garnfärben - Zofinger Spezialität Nr. 1
Für alle Verwendungen, in vielen Partiegerössen,
auf modernen Automaten.

Also... Meine sehr verehrten Damen und Hülseneinkäufer!

Wer Hülsen braucht, der soll auf jeden Fall zuerst bei Langenbach anfragen – denn Sie wissen ja, dass...*



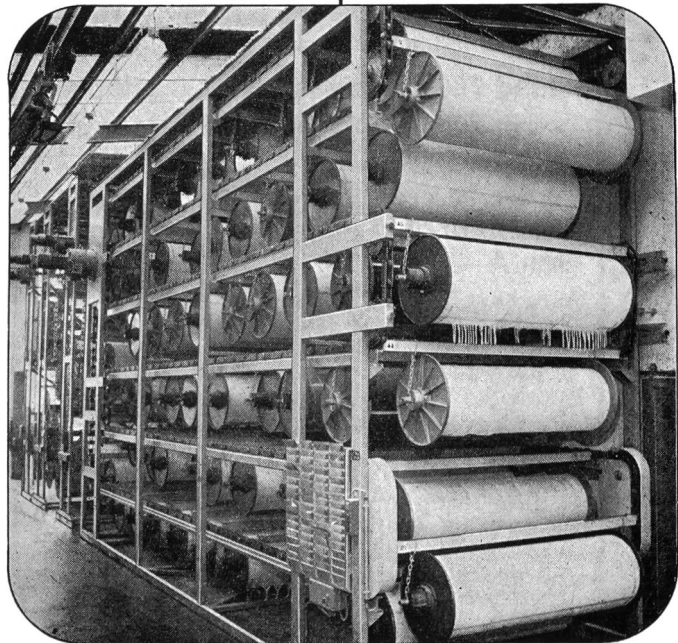
*...Dass Langenbach für jeden Hülsenauftrag die optimale Kombination von Qualität, Preis und Termin ausgetüfelt hat! Oder wissen Sie es etwa noch nicht?

J. Langenbach AG  **Spiralhülsenfabrik**
CH-5600 Lenzburg, Tel. 064 5120 21, Telex 68978

NYFFENEGGER & CO

Kettbaum- Lager- und Transport- stände

in vertikaler und horizontaler
Ausführung für Textilfabriken,
Industrie und Gewerbe



hefti Nouveauté-
Streichgarne
für
Heimtextilien

ACRILAN

F. Hefti & Co. AG, 8776 Hätzingen
Telefon 058 84 11 51 Telefon 01 211 45 07

Monsanto

Revision
mech. Reparaturen
Um- und Neuwickeln
Schnellservice

Schweissmaschinen,
Apparate, Werkzeuge,
Transformier

Elektromechanik
Wicklerei
Steuerungsbau

8645 Jona,
Telefon 055 28 16 30
Buechstr. 6

W.FREI AG
repariert Ihre
Elektromotoren

VEI

Wir empfehlen uns für den An- und Verkauf von

Occasions-Textilmaschinen

Für Spinnerei, Weberei und Ausrüstung.
Wir haben immer ein grösseres Lager.

Bertschinger Textilmaschinen AG
8304 Wallisellen
Telefon 01 830 45 77

Unsere Anlagen sind ausgerüstet mit:

- Vollautomatischer Wähleinrichtung
- Langsam- und Schnellgang
- Sicherheitsabsperungen

Verlangen Sie unseren ausführlichen
Prospekt.

Transportanlagen und Bodenschleppbahnen
Kessel-, Behälter-, Tank- und Apparatebau
Silo-, Rohrleitungs- und Stahlbau
Gesenk-, Schmiede-, Preß- und Stanzteile

Steinmann AG, CH-9230 Flawil
Telefon (0 71) 83 18 12 Telex 71 336





Maschinenfabrik Steiger AG - Schweiz

CH-1891 Vionnaz VS, Telefon 025 7 50 51, Telex 24 713 Steig CH, Telegramm Stego-Vionnaz

Unser Fabrikationsprogramm:

RIBOMAT

Einsystemige Flachstrickmaschine mit automatischer Uebertragung auf Magazinrechen zur Herstellung von Rändern. Als Zubehör für sämtliche Cottonmaschinen und für die Kettelanlage.

Kragenmaschine

SSR/2 doppelköpfige Jacquard-Umhängemaschine, speziell für geminderte Kragen entwickelt. Sehr schöne Kragen mit hoher Leistung. Auch für Körperteile und Taschen geeignet.

Stanzmaschine

GS Handstanze für Jacquardkarten.

GSA/2 automatische Stanzmaschinen zum Stanzen aller bekannten Typen von Jacquardkarten in jeder Feinheit. Zwei oder drei Spuren werden gleichzeitig gestanzt.

Autolinker-Kettelanlage

Automatisches, maschengerechtes Ketteln. Hohe Produktion ohne geschulte Arbeitskräfte.

Bändermaschinen

TM/3+4+5+6, für 3–6-Farben-Intarsia-Kreuzschlauch- und Unibänder.

RTM/3 für Milanoripp-Bänder und Schlauchgestricke, für Taschen und abgepasste Blenden.

MAP/3 Hochleistungs-Jacquard-Bändermaschine. Mit Programmiervorrichtung für die Herstellung von Knopflöchern in abgepassten Blenden.

Converta AG, 8872 Weesen

- Chemiefaser Konverter-Züge
- Fasermischungen, Effektfaserbänder
- Stapelfasern für die Teppichindustrie
- Nachbrechen von Naturfasern
- Struktur- und Effektarne Nm 1–5

Ab Lager lieferbar:

Polyester W-Typ Converterzug
rohweiss, halbmatt 3,3 dtex, 75 mm var.
günstig

Converta AG, 8872 Weesen, Telefon 058 43 16 89

Xaver Gsell, 8630 Rüti, Tel. 055 31 28 73

Montagen, Umbauten, Revisionen von Webmaschinen.

Schmierstoffspender, gefüllt mit Suntacöl, geeignet für Exzenter-, Zahnrad-, Schlagradschmierung, gleichmässige Dauerschmierung bis zu einem halben Jahr, in weniger als einer Minute montiert.

Zentrale Schmierstellen, leichte und einfache Montage an allen Maschinen, verhindert Stillstände durch Wartung. Planen Sie eine Drehzahlerhöhung? Oder haben Sie Probleme mit Drehzahlen? Fragen Sie an, welche neuen Möglichkeiten Sie haben, schneller und sicherer zu weben.

Zu verkaufen:

2 Ringzwirnmachines

Saurer-Allma SAZ 120/350, Baujahr 1968, mit je 300 Spindeln, Ring 95 mm, Spindelteilung 120 mm, Hülsen 350 mm lang.

Aufsteckgatter für Zweifachzwirn

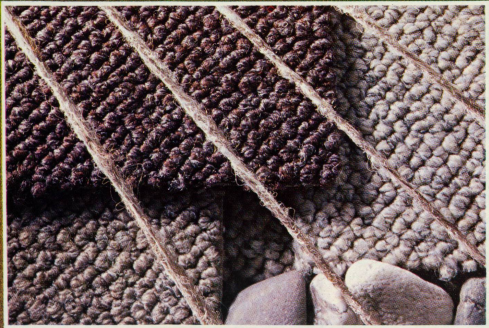
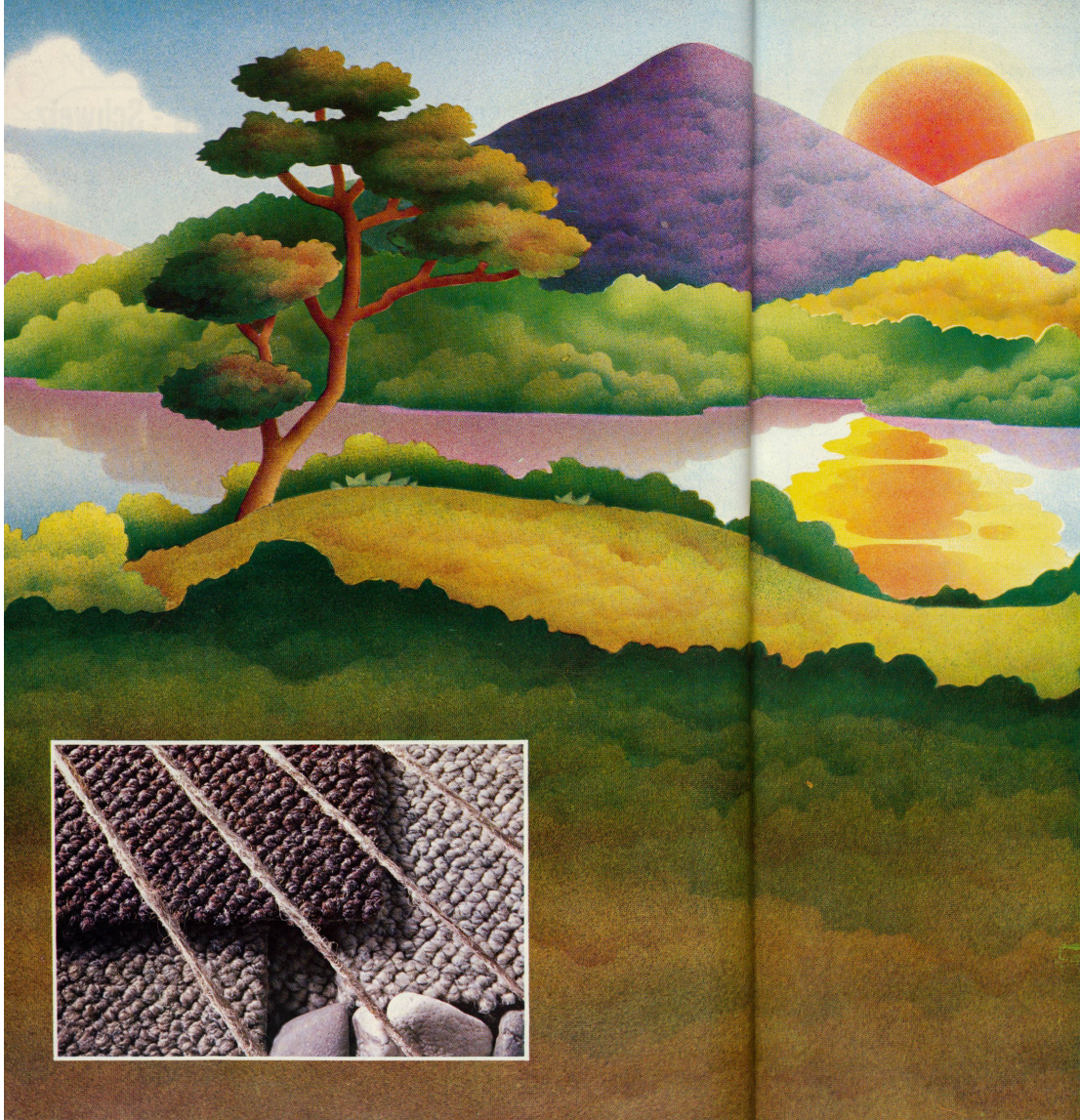
mit 240 mm Konendurchmesser, Motor 30 kW, 500 Volt.

Spinnerei Letten AG, 8432 Zwidlen



AG vorm. R. Schlittler & Co.
8774 Leuggelbach GL
Telefon 058 81 13 32

Der innovative Veredlungsbetrieb für Spezialausrüstungen aller Art, welcher Ihnen hilft, Ihre Ideen in die Praxis umzusetzen.



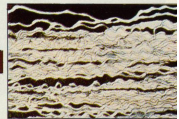
Enka Nature Look

Die Antwort auf die Frage nach Teppichboden mit natürlicher Optik

Der Trend nach Produkten mit Naturcharakter setzt sich unverkennbar durch. Durch die Verwendung natürlicher Materialien kommt oft ein vielgestaltiges Bild zustande, das in seiner Schönheit mit „Naturwebfehlern“ so charakteristisch ist. Aber auch die Natur hat ihre Grenzen wenn es um ideale Verarbeitungs- und Gebrauchseigenschaften geht.



Die Schönheit der Natur



Die Perfektion der Technik



Enka Nature Look

Nach dem Vorbild der Natur, mit allen technischen und Gebrauchsvorzügen von Polyamid. Natur und Technik im Gleichklang.

Die Technik macht es uns möglich die optischen Eindrücke der Natur mit den praktischen Vorzügen zu verbinden.

Das ist Enka Nature Look

Diese Enka Filamentgarne mit ihrem neuartigen und lebendigen Charakter haben alle Vorzüge von Polyamid: gute Verarbeitungsmöglichkeiten, hohe Gebrauchstüchtigkeit, gute Pflege- und Reinigungseigenschaften.

Der optimale Teppichboden für Verbraucher und Hersteller

Sowohl der Verbraucher als auch der Hersteller haben ihre eigenen, spezifischen Anforderungen. Der Konsument wünscht einen Teppichboden, der an erster Stelle „schön“ ist und sich im Aussehen den aktuellen Trends anschließt.

Ausserdem muss er stark, verschleissfest und langlebig sein. Einen solchen, für den Konsumenten idealen Teppichboden kann der Hersteller nur mit optimalen Garnen realisieren.

Er braucht dazu Garne mit natürlichem Aussehen, die eine kurze und leichte Verarbeitungslinie haben und ausserdem die Möglichkeit bieten, eine Teppichbodenkollektion mit einem eigenen, persönlichen Charakter aufzubauen.

Kurzum: Enka Nature Look Garne.

Die veredelten Polyamid-Filamentgarne für hochwertige, ehrliche und schöne Teppichware.

Die Enka Nature Look Garne werden ausschliesslich in antistatischer Ausführung geliefert. (Aufladungswerte entsprechend DIN 54345/ISO 38/12/ZN 238)



Designing with Enka Carpet Fibres

Designing with Enka Carpet Fibres ist eine Strategie, gezielt auf individuelle Zusammenarbeit mit den Marktpartnern. Enka bietet dem Teppichbodenhersteller die Möglichkeit, eine Kollektion zu realisieren, die sich neben optimalen Gebrauchseigenschaften auch durch eine eigene Optik auszeichnet.

Die Enka Product Group Carpet Fibres weiss die Markttrends richtig und überzeugend zu interpretieren, was in der weiteren Produktskala mit einem deutlichen Akzent auf Spezialitäten zum Ausdruck kommt.



Designing with Enka carpet fibres

Enka Product Group Carpet Fibres
Postfach 60 - 6800 AB Arnhem - Holland
Tel. 085 - 66 44 22
Telex 45204
Für die Schweiz:
Enka Schweiz GmbH
Feldmühlestrasse 37 - 9400 Rohrschach.

Sind Sie an einem modernen, preisgünstigen und flexiblen Textilveredler interessiert?



Geissbühler + Co. AG
Bleicherei Färberei Appretur
3432 Lützelflüh

Telefon 034 61 22 12 / 61 23 83

Ein Stückveredler, der für die Materialien **Baumwolle, Wolle, Halbleinen, Leinen, Mischgewebe** etc. für Sie ein breites Veredlungsprogramm bereit hat?

Ein Veredler, der fähig ist, kurzfristig mit Ihnen Neuentwicklungen und Ausrüstprobleme nicht nur diskutieren, sondern auch überzeugend lösen kann?

Wenn ja, so vertrauen Sie Ihre Gewebe uns an. Nach der Verarbeitung in unseren verschiedensten Abteilungen wie **Stückfärberei, Bleicherei, Ausrüsterei** und **Appretur**, erhalten Sie diese kurzfristig, preiswert und in tadelloser Aufmachung ins Haus geliefert wieder zurück.

Probeaufträge gratis!

Hydr. Schützenauffangpuffer
Hochverzugsriemchen
Einlaufrollen
Bremsleder
Spindelbänder
Walzenüberzüge
Antriebsriemen
Förderbänder
Kunststoffteile für Maschinenbau
Schlagkappen
Peitschenpuffer
Picker usw.

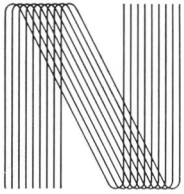


POLYDUR®
RAPPTEX®
RAPPLON®
POLYTAN®
LEADER®
HEVALOID®
SUSTAMID®

LEDER & CO. AG

8640 Rapperswil

Vertretungen in vielen Ländern aller Kontinente
Telefon 055 21 81 71 / Telex 75572



Nufer & Co. AG
Zwirnerei
9107 Urnäsch

Telefon 071 58 11 10

Zwirne aus Baumwolle, Zellwolle und synthetischen Kurzfasern.

Gasieren und Haspeln.

Druckzylinder-Revisionen

H. Hänssler, 8486 Rikon, Telefon 052 35 11 23



Jacquard-Patronen und Karten
Telefon 085 5 14 33

Kartonhülsen

Unsere Stärke:

- Qualität
- Preisgünstig
- Kleinmengen
- Spezialausführungen
- Kurze Lieferfristen

Erich Bachmann, Papierhülsenfabrik, 8320 Fehraltorf ZH
Telefon 01 97 71 33



Feinzwirne

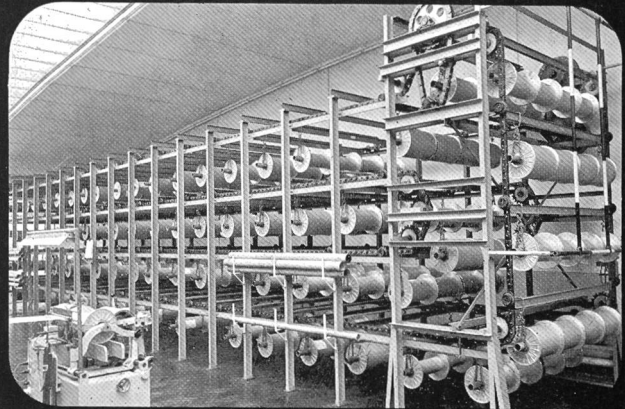
aus Baumwolle
und synthetischen Kurzfasern
für **höchste** Anforderungen
für **Weberei** und **Wirkerei**

Müller & Steiner AG
Zwirnerei

8716 Schmerikon, Telefon 055 86 15 55, Telex 75 713

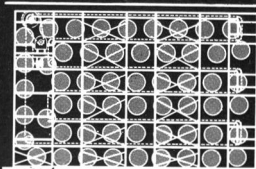
**Ihr zuverlässiger
Feinzwirnspezialist**

...individuelle Lagertechnik mit System...

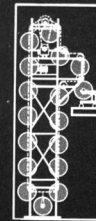


Kettbaum- Lagerstände nach Maß

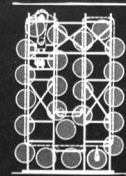
Horizontalstände
6-bänrig



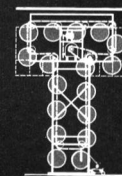
Etagenstände



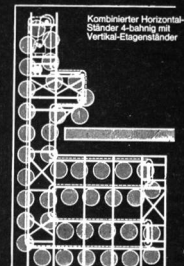
Schlangenstände



Pitzstände



Kombinierter Horizontal-
Ständer 4-bänrig mit
Vertikal-Etagenständen



Beratung · Planung · Produktion ·
Montage · Service ...aus einer Hand!

**system
schultheis**



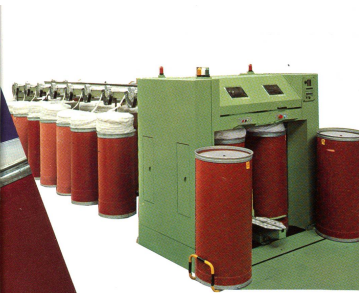
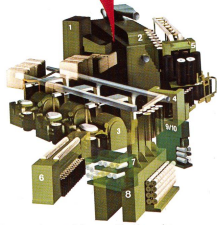
System Schultheis AG
Maschinenbau

Brauereiweg
CH-8640 Rapperswil
☎ 055-27 69 39
Telex 0045/75308

Produktionskosten senken mit der schnellen Zweikopfstrecke D 0/6

Einer der 10 neuen Bausteine zum Rieter Konzept

Hier die an der ATME-1-1978 vorgeführten 10 neuen Rieter Spinnereimaschinen: Ballenabtragmaschine «Unifloc», Misch- und Reinigungsmaschine «Unimix», «Aerofeed-F» und Karde C 1/3, Hochleistungsstrecke D 0/6, Einkopfstrecke D 0/5, OE-Rotorspinnmaschine M 1/1, Schnellspulaggregat J 7/H, Strecktexturiermaschine J 8/21, Spinn-Strecktexturiermaschine J 0/10, Spulautomat J 7/A 3

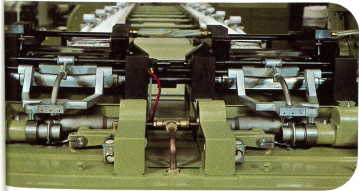


Kontrollierter positiver Bänderlauf

mit Einlaufisch für Kannen bis 1000x1200 mm, in der Höhe stufenlos verstellbar, mit integrierter Staubabsaugung und automatischer Abstellung bei Bandbruch.

Hohe Auslaufgeschwindigkeit bis 500 m/min

mit einer Produktion bis 360 kg/h, ermöglicht eine gute Wirtschaftlichkeit. Das speziell für hohe Geschwindigkeiten konzipierte Dreizylinder-Druckstangen-Streckwerk mit pneumatischer Belastung gewährleistet einen einwandfreien Verzug und liefert konstante, gleichmäßige Bandvorlagen. Die einfache Streckwerkeinstellung sowie die pneumatische Bänderziehhilfe erleichtern die Bedienung und erhöhen die Betriebssicherheit.



Füllmenge der Kannen um 30-50% erhöht

durch Bandkompression mit Kalandrierwalze und Translationsbewegung der drehenden Kanne. Diese Neuerung vermindert den Bedienungsaufwand, auch bei den nachfolgenden Prozessstufen.

Grosser Einsatzbereich der neuen Rieter Strecken

Mit dem pneumatisch belasteten Druckstangen-Streckwerk lassen sich sowohl kürzeste Fasern, wie z.B. Kämmlinge, als auch Fasern bis zu 68 mm Länge mit hohen Qualitätswerten verarbeiten.



Ein weiterer Baustein zum Rieter Konzept:

Einkopfstrecke D 0/5

– Wirtschaftlichste OE-Vorbereitungsstrecke für kleine Kannenformate
– Hohe Auslaufgeschwindigkeit bis 600 m/min und gleichmäßige Bänder
– Füllmenge der Kannen um 20–30% erhöht

– «Fliegender» Kannenwechsel bei laufender Maschine (steigert den Wirkungsgrad)
– Kannen bis 1000 mm im Ein- und Auslauf
– Anbau automatischer Kannentransport-Systeme möglich
– Grosser Einsatzbereich und gleiches Streckwerk wie Zweikopfstrecke D 0/6

Wirkungsvolle Staubabsaugung verbessert die Arbeitsbedingungen

Bei beiden Strecken-Modellen wird der Staub schon am Einlaufisch, bei jedem einzelnen Band, abgesaugt, und im Verzugfeld wird der durch den Streckvorgang frei werdende Mikrostaub entfernt. Dabei werden bis zu 50% des im Vorlageband enthaltenen Staubes beseitigt. Das Laufverhalten der Rotorspinnmaschinen wird dadurch entscheidend verbessert, bzw. die Staubentwicklung beim Ringspinnen reduziert.

Besserer Wirkungsgrad dank Kannenwechsel-Automat

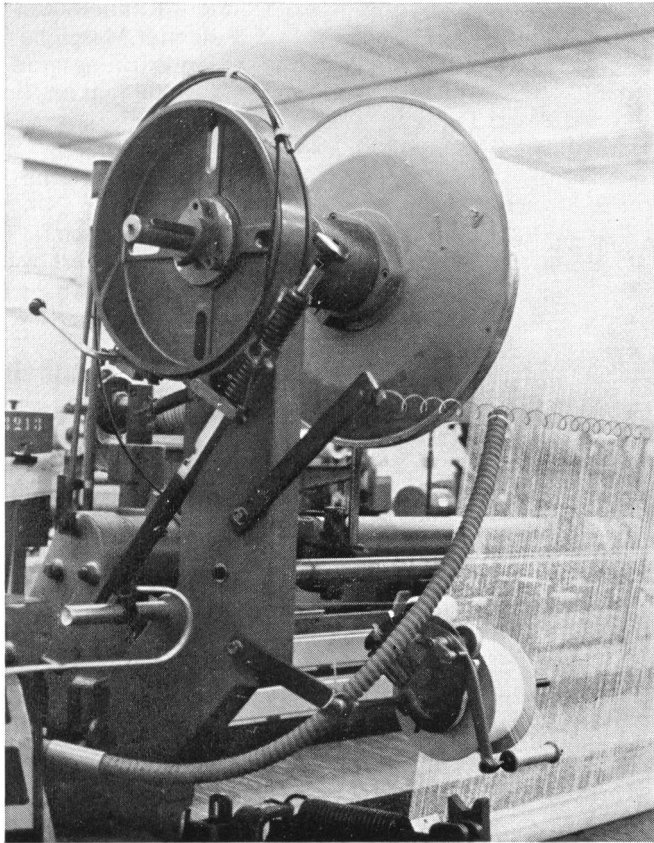
Mit dem automatischen Kannenwechsler (für Kannen bis 500 mm Durchmesser), der sich auch nachträglich – ohne Änderung an der Maschine – anbauen lässt, können die Stillstandszeiten wesentlich reduziert werden.



Wir lösen Ihre Spinnereiprobleme gründlich und umfassend

Profitieren Sie von unserer reichen Erfahrung. Verlangen Sie unsere Dokumentation.

Maschinenfabrik Rieter A.G.
CH-8406 Winterthur
Schweiz



Aufbau für zweiten Kettbaum

bestehend aus

Aufbauträger und Bremsscheibe mit automat. Kettbaumbremse

(separat: Endrollen-Apparat)



Willy Grob

8733 Eschenbach

Telefon 055 86 23 23, Telex 75 464



Verkauf Schweiz und FL:

HCH. Kündig + CIE. AG, WETZIKON

Textilmaschinen + Technisches Zubehör
8620 Wetzikon, Postfach 57, Kratzstrasse 21
Telefon 01 930 79 79, Telex 75 324

Sie haben Garnprobleme! Und suchen einen flexiblen Partner?



Einen Partner, der versteht, Ihren Wünschen nach sportlicher und bewegungsfreundlicher Freizeit-Bekleidung mit neuen Ideen gerecht zu werden!
Einen Partner, bei dem modisches Feeling ebenso vorhanden ist wie fachliches Können?
Einen Partner, der Ihre Garnprobleme nicht nur diskutieren, sondern auch überzeugend und rasch lösen kann!
Wenn Sie also an konkreten Vorschlägen und Neuentwicklungen mehr interessiert sind als an langen Diskussionen, dann brauchen Sie uns!

Die Kesmalon AG.
Denn mit uns können Sie rechnen!

Kesmalon AG.
Ihr kompetenter Partner.

Kesmalon AG 8856 Tuggen Tel. 055-78 17 17
Lycra* *Du Pont's eingetragenes Warenzeichen

kesmalon ag