

Technik

Objektyp: **Group**

Zeitschrift: **Mittex : die Fachzeitschrift für textile Garn- und Flächenherstellung im deutschsprachigen Europa**

Band (Jahr): **88 (1981)**

Heft 8

PDF erstellt am: **08.08.2024**

Nutzungsbedingungen

Die ETH-Bibliothek ist Anbieterin der digitalisierten Zeitschriften. Sie besitzt keine Urheberrechte an den Inhalten der Zeitschriften. Die Rechte liegen in der Regel bei den Herausgebern.

Die auf der Plattform e-periodica veröffentlichten Dokumente stehen für nicht-kommerzielle Zwecke in Lehre und Forschung sowie für die private Nutzung frei zur Verfügung. Einzelne Dateien oder Ausdrucke aus diesem Angebot können zusammen mit diesen Nutzungsbedingungen und den korrekten Herkunftsbezeichnungen weitergegeben werden.

Das Veröffentlichen von Bildern in Print- und Online-Publikationen ist nur mit vorheriger Genehmigung der Rechteinhaber erlaubt. Die systematische Speicherung von Teilen des elektronischen Angebots auf anderen Servern bedarf ebenfalls des schriftlichen Einverständnisses der Rechteinhaber.

Haftungsausschluss

Alle Angaben erfolgen ohne Gewähr für Vollständigkeit oder Richtigkeit. Es wird keine Haftung übernommen für Schäden durch die Verwendung von Informationen aus diesem Online-Angebot oder durch das Fehlen von Informationen. Dies gilt auch für Inhalte Dritter, die über dieses Angebot zugänglich sind.

und Morgenmäntel werden jedoch von diesem Gesetz nicht erfasst. Und es ist auch nicht verboten, leicht brennbare Nachthemdstoffe als Meterware zum Selbernähen zu verkaufen.

Eine in Grossbritannien von Allbright and Wilson für Baumwolle und andere zellulosehaltige Stoffe entwickelte flammhemmende Ausrüstung ist Proban. Proban-behandelte Baumwolle wird oft für Schutzkleidung in der Industrie sowie für Bett- und Tagesdecken, Vorhänge und Matratzenbezüge in Krankenhäusern verwendet.

Auch eine Reihe von synthetischen Fasern haben flammhemmende Eigenschaften. Sie dienen weithin als Material für Dekorationsstoffe in öffentlichen Gebäuden, Decken, Spielzeug, Wandbespannungen und Möbelstoffe. Erhältlich ist auch eine flammhemmende Viskose.

Gefährliche Aufgaben wie Brandbekämpfung oder Hochöfenarbeiten erfordern einen speziellen Schutz gegen Flammen, Hitze und umherspritzendes geschmolzenes Metall, den Kleidung aus Zirpro-Wolle bietet. Zirpro-Wolle wird auch zur Herstellung von Schutzkleidung für Rennfahrer herangezogen.

Ein weniger ins Auge fallendes, doch nicht minder wichtiges Anwendungsgebiet für flammfeste Wolle ist die Taucherkleidung. Wolle ist ein gutes Isoliermaterial, und dank ihren guten physikalischen Eigenschaften können aus ihr neue elektrisch beheizte Schutzanzüge hergestellt werden, in denen Tiefseetaucher nicht Gefahr laufen, einen elektrischen Schlag zu bekommen, der tödlich sein kann.

Linda Millington

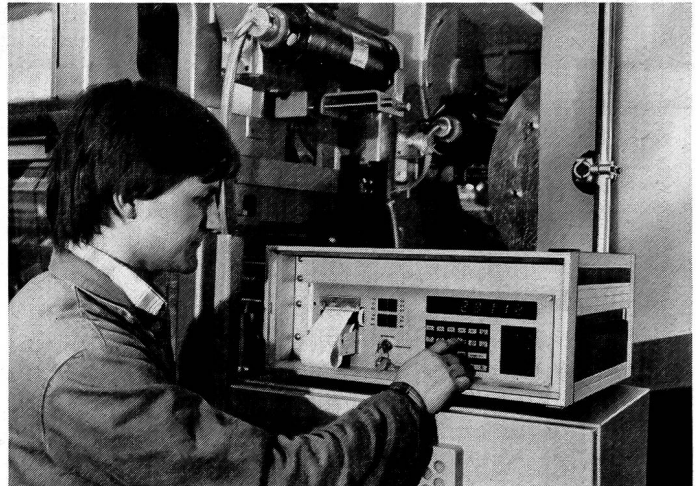


2. Die neue Uniform der Wiener Feuerwehr besteht aus Zirpro Wolle. Das vom Internationalen Wollsekretariat entwickelte Ausrüstungsverfahren verleiht der Wolle zusätzliche Flammfestigkeit, ohne den guten Griff und andere Vorzüge des Materials zu beeinträchtigen. (BFF)

Technik

Neuentwicklung

Elektronisches Steuerungssystem für Kettenwirkmaschinen zur Fadenscharzuführung und Produktionsdatenerfassung



Die Karl-Mayer-Textilmaschinenfabrik GmbH, D-6053 Obertshausen, hat ein elektronisches Steuerungssystem für Kettenwirkautomaten und Raschelmaschinen entwickelt, mit dem die Fadenscharzuführung vollautomatisch geregelt wird und ausserdem Produktionsdaten erfasst werden können. Das neue System kann anstelle des mehr als 150 000fach bewährten mechanischen Systems eingesetzt werden.

Merkmale des elektronischen Steuerungssystems sind:

- schnelle Qualitätsumstellung durch Dateneingabe über Tastatur
- einfache Bedienung durch programmierten Funktionsablauf
- konstante Warenqualität durch absolut stufenlosen Antrieb
- sichere Funktion durch Datenrückmeldung
- grössere Mustermöglichkeiten durch «multi-speed»-Einstellung der Kettbäume
- Produktionsdatenerfassung und -verarbeitung

Das neue elektronische Steuerungssystem besteht aus einem Rechner mit Eingabetastatur, Digitalanzeige und Druckwerk. Die Antriebe der Kettbäume und die Hauptwelle sind mit Impulsgebern (Encodern) ausgestattet, um die Maschinendaten abzutasten und an den Rechner zu übertragen. Die Daten für eine Warenqualität werden auf der Tastatur des Rechners manuell eingegeben und vom elektronischen System als Steuerimpulse an die Kettbäume über Reihenschluss-Gleichstrommotoren und Schneckentriebe übertragen.

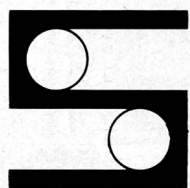
Mit dem elektronischen Steuerungssystem sind alle bekannten Musterungen möglich, einschliesslich der Blindlege- und Zwei-Stufen-Musterungen, wie sie z. B. für Wirkplissees eingesetzt werden. Das System schliesst eine sogenannte «multi-speed»-Einrichtung ein, mit der mehrere Fadenzuführungsgeschwindigkeiten schrittweise

Langenbach-Spezial (1) Die Spezialhülse für die Teppichindustrie.

Bruchfest und glashart, endlos bis 6 Meter Länge, abgeliefert in Grossbündeln für rationellen internen Transport mit Dornstapler.
Und übrigens auf Wunsch mit Ihrem Signet bedruckt.

Teppichhülsen kauft man beim Spezialisten.

 **J. Langenbach AG, Hülsenfabrik, CH-5600 Lenzburg 1**
Tel. 064 51 20 21, Telex 68 978



Pflege von Webmaschinenzubehör

Spaleck Systemtechnik AG
CH-8134 Adliswil
Rebweg 3
Telefon 01-710 66 12
Telex 58664



Feinzwirne

aus Baumwolle
und synthetischen Kurzfasern
für höchste Anforderungen
für Weberei und Wirkerei

Müller & Steiner AG
Zwirnerei

8716 Schmerikon, Telefon 055/86 15 55, Telex 875 713

Ihr zuverlässiger Feinzwirnspezialist



11.-13. Oktober 1981

INTERNATIONALE MESSE FÜR
DAMENBEKLEIDUNG

SALON INTERNATIONAL DU
VÊTEMENT FÉMININ

INTERNATIONAL LADIES
FASHION FAIR

ZÜRICH
ZÜSPA-HALLEN
09.00-18.00h.

Zürich ganz in Mode

MAKOWITZKI
INGENIEURBÜRO AG



A) Beratung *Textil-Industrie*
(*Spinnerei/Weberei*)

B) Beratung *Textilmaschinen-Industrie*
(*Forschung/Entwicklung*)

C) *Textilmaschinen-Handel*

CH-8700 KÜSNACHT-ZÜRICH SCHWEIZ/SWITZERLAND

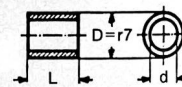
Selbstschmierende Glissa-Lager



Einige Dimensionen
aus unserem reich-
haltigen Vorrat.
Nach Möglichkeit
genormte Grössen
nach unserer Dimen-
sionsliste verwen-
den, da kurze Liefer-
fristen und vorteil-
hafte Preise.

Aladin AG. Zürich

Claridenstr. 36, Tel. 01 / 201 41 51



Gehäusebohrung = H7

d	D	L
3 E7	6	4
6 E7	10	8
8 E7	12	18
10 F7	16	16
15 E7	22	20
18 E7	25	16
20 E7	28	30
25 E7	35	35
30 E7	40	40
40 D8	50	60

Nr. A 340

Webeblätter

Webeblätter für höchste Anforderungen

Webeblätter für die gesamte Band-Weberei

A. Ammann CH-8162 Steinmaur/ZH Telefon 01 853 10 50

An- und Verkauf von

Occasions-Textilmaschinen Fabrikation von Webblättern

E. Gross, 9465 Salez, Telefon 085 7 51 58



H. R. HOFSTETTER

Atelier für Jacquard-Patronen und Karten
Telefon 01 35 46 66 Töpferstrasse 28 8045 Zürich

Umbauten, Revisionen, Montagen

von Webereimaschinen übernimmt

XAVER GSELL, 8630 Rüti/ZH
Telefon 055 / 31 28 73

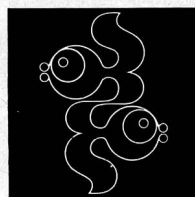
11/03-g

Wir haben auf Ende August 1981

500 Stück 16" x 42" Kannen mit Rollen- + Federteller-Einsätzen abzugeben.

Anfragen sind zu richten an:
Spinnerei + Weberei Dietfurt AG
9606 Bütschwil, Tel. 073/33 23 33
Herrn Max Goldschmid verlangen

Mercerisiermaschinen Goller

H. & A. Egli AG
Telefon 01 923 14 47
Postfach 86, 8706 Meilen

Ihre vorteilhafte

Zwirnerei auch für Kleinpartien

Zitextil AG, 8857 Vorderthal
Telefon 055/69 11 44
Bewährte Produkte für Schlichterei
und Appretur:
Dr. Hans Merkel GmbH & Co. KG
D-7440 Nürtingen

Vertretung:

Albert Isliker & Co. AG, 8050 Zürich
Telefon 01 312 31 60



DREI ASSE

SIM MOP BML

SPINNEREI MURG AG

ZIEGLERTEX[®]

Dr. v. Ziegler & Co.
Talackerstrasse 17, 8152 Glattbrugg ZH
Postfach, 8065 Zürich
Telefon 01/829 27 25, Telex 56 036

Member of  Textil & Mode Center Zurich

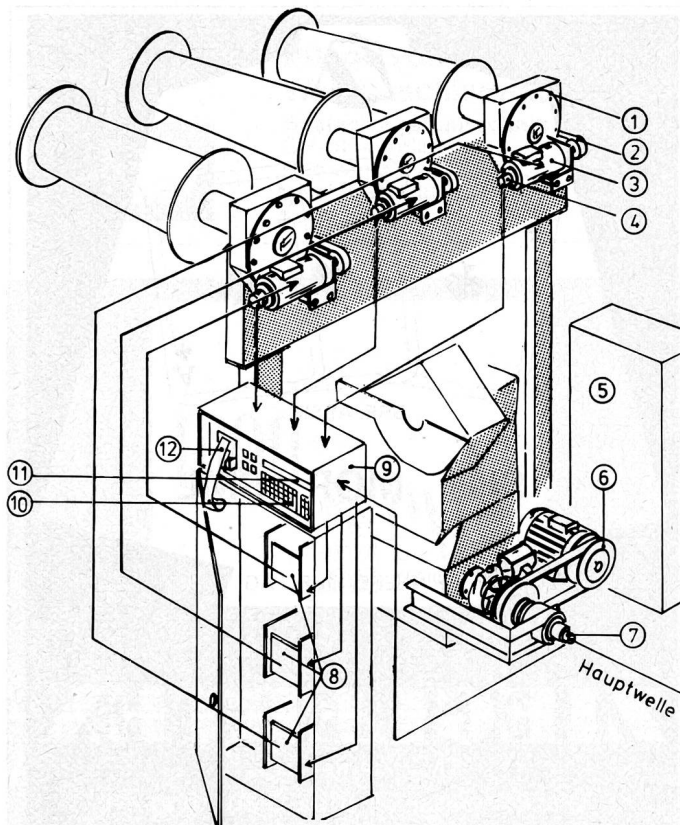
PARA-CRI

der Muster- und Ideenweber aus dem
Goldigertal, befasst sich mit
Abschüssen für Spinner und Zwirner
Farbkarten-Prototypen
Weberei-Stillstandsanalysen
Adressen
Pendenzen
Absenzen
Alten Textilhüchern ...
Tel. 055/95 17 82 **PARA-CRI**der freie Mitarbeiter
Theres Gachnang, Diezikonerstrasse 2
8637 Laupen b. Wald

programmiert werden können. Nach dem Arbeiten einer Sequenz wird automatisch auf die nächste weitergeschaltet.

Wie bereits erwähnt, werden die zum Arbeiten eines Musters benötigten Parameter, wie Fadeneinlauf, innerer und äusserer Umfang der Kettbäume, Anzahl der Windungen usw. per Tastendruck eingegeben. Damit ist eine schnelle und problemlose Programmierung gegeben, so dass Rüstzeiten beim Neubestücken auf ein Minimum reduziert werden. Durch Rückmeldung der Daten auf der Digitalanzeige werden Fehleingaben vermieden.

Zur Disposition des Betriebsablaufes können ausserdem die gewünschte Warenbahnlänge und der vorbestimmte Kettbaumablauf zur Terminierung der Wiederbestückung eingegeben werden.



Getriebe	①	Worm gear	①
Zahnriemen	②	Toothed belts	②
Gleichstrommotor	③	D. C. motor	③
Encoder Baumantrieb	④	Encoder, beam drive	④
Schaltschrank	⑤	Switch box	⑤
Hauptantrieb	⑥	Main drive	⑥
Encoder Hauptwelle	⑦	Encoder, main shaft	⑦
Antriebs-Verstärker	⑧	Drive amplifier	⑧
Rechner	⑨	Calculator	⑨
Tastatur	⑩	Press-buttons	⑩
Anzeige	⑪	Indicator	⑪
Drucker	⑫	Printer	⑫

Für die Produktionssteuerung und Qualitätsüberwachung lassen sich an der Digitalanzeige oder als ausgedruckter Protokollstreifen während der Produktion, nach Fertigstellung einer bestimmten Stoffmenge, nach Schichtende usw. folgende Daten ausgeben:

- Stillstandszeiten durch Warenfehler, unterteilt nach 10 verschiedenen Kriterien, wie Fadenbruch, Randfehler, Garnfehler usw.
- Rüstzeiten
- Kontrolle der eingegebenen Parameter

- Aktuelle Kettbaumumfänge
- Eingegebene Fadeneinläufe für die jeweilige Sequenz
- Nutzeffekt
- Fehlerstatistik
- Maschinengeschwindigkeit
- Produktionsmenge

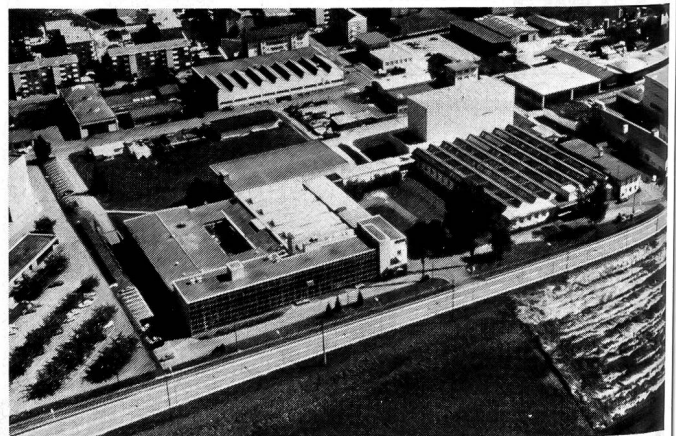
Das neue elektronische Steuerungssystem kann an zentrale Datenverarbeitungsanlagen angeschlossen werden.

Einer der entscheidenden Vorteile des von der Karl-Mayer-GmbH entwickelten Systems ist, dass es mit einem hohen Sicherheitsfaktor arbeitet. Bei negativen Einflüssen, wie Stromschwankungen, Warenfehler usw. stoppt die Maschine sofort, so dass Produktionsmaschine und System stets synchron bleiben. Ein Nachlaufen von z. B. Kettbäumen ist nicht möglich. Nach dem Stopp läuft die Maschine wieder mit voller Geschwindigkeit an. Die gespeicherten Daten bleiben bei kürzeren Zwangsstops über mehrere Wochen gespeichert, so dass ein Nachprogrammieren entfällt.

Fördertechnik - Lagertechnik

Einzelzugriff zu 20 000 Stoffrollen und 785 Paletten

Eine Lösung aus der Praxis



Das Hochregallager der Firma Baumann AG, Langenthal, fügt sich harmonisch in das dichtüberbaute Industriequartier ein.

BAUMANN Weberei und Färberei AG, Langenthal - eine Firma mit Tradition - hat ihren Ursprung in einer 1886 gegründeten Leinenweberei. Inzwischen ist das Unternehmen besonders durch die «création-baumann» Stoffe weltbekannt geworden.

Dekorationsstoffe, Vorhangstoffe, Stofftapeten und Stoffbänder sind einige Artikel aus dem aktuellen Verkaufprogramm. Alle Arbeitsvorgänge, vom rohen Garn bis zum gefärbten, ausgerüsteten Stoff, werden im eigenen Betrieb ausgeführt.