

Objektyp: **Advertising**

Zeitschrift: **Mittex : die Fachzeitschrift für textile Garn- und Flächenherstellung im deutschsprachigen Europa**

Band (Jahr): **89 (1982)**

Heft 4

PDF erstellt am: **12.07.2024**

### **Nutzungsbedingungen**

Die ETH-Bibliothek ist Anbieterin der digitalisierten Zeitschriften. Sie besitzt keine Urheberrechte an den Inhalten der Zeitschriften. Die Rechte liegen in der Regel bei den Herausgebern. Die auf der Plattform e-periodica veröffentlichten Dokumente stehen für nicht-kommerzielle Zwecke in Lehre und Forschung sowie für die private Nutzung frei zur Verfügung. Einzelne Dateien oder Ausdrucke aus diesem Angebot können zusammen mit diesen Nutzungsbedingungen und den korrekten Herkunftsbezeichnungen weitergegeben werden. Das Veröffentlichen von Bildern in Print- und Online-Publikationen ist nur mit vorheriger Genehmigung der Rechteinhaber erlaubt. Die systematische Speicherung von Teilen des elektronischen Angebots auf anderen Servern bedarf ebenfalls des schriftlichen Einverständnisses der Rechteinhaber.

### **Haftungsausschluss**

Alle Angaben erfolgen ohne Gewähr für Vollständigkeit oder Richtigkeit. Es wird keine Haftung übernommen für Schäden durch die Verwendung von Informationen aus diesem Online-Angebot oder durch das Fehlen von Informationen. Dies gilt auch für Inhalte Dritter, die über dieses Angebot zugänglich sind.

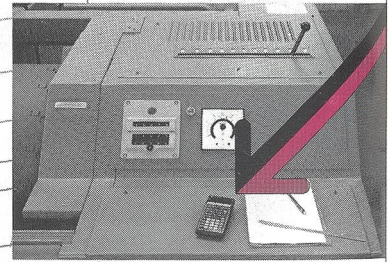
# BENNINGER SC-PERFECT. Die Schärmaschine mit dem programmierten Taschenrechner.

Es muss nicht immer voll integrierte Elektronik sein. Auch einfachere Maschinenkonzepte haben ihre Vorteile. Deshalb bietet BENNINGER neben dem Modell SC-PERFECTRONIC auch die SC-PERFECT an – eine robuste und äusserst leistungsfähige Maschine, die das Schären unter Einsatz von Elektronik in einfachster Form erlaubt:

Die bewährte Relais-Steuerung wird durch einen separat gelieferten und für diesen Einsatz speziell programmierten Taschenrechner ergänzt. Nach dem Eintippen der bekannten Kettdaten lassen sich die gewünschten Werte für die Maschineneinstellung abrufen. Zudem verfügt der Rechner über ein Kontrollprogramm zur Überprüfung der eingestellten Wickeldaten. Damit wird bei einfachster Bedienung eine vorzügliche Kettqualität sichergestellt.

Übrigens: mit dem programmierten Taschenrechner lassen sich für das Webereivorwerk weitere interessante Daten ermitteln: Fassungsvermögen des Kettbaumes, optimale Fadenslänge auf der Spule, Anzahl Schärbänder usw.

Verlangen Sie unsere ausführliche Dokumentation mit allen wichtigen Informationen über die neue SC-PERFECT!



- Schärmaschinen ● Zettelmaschinen
- Gatter ● Fadenspanner
- ZELL Kooperationspartner für Schlichtmaschinen

- Kontinue-Vorbehandlungsanlagen ● Kontinue-Färbeanlagen
- Mercerisiermaschinen
- Breitwaschmaschinen ● Jigger ● Foulards

Quality No. 267 Date 10/84  
Material 22 Article 25 63 519.24

Number of flanges  
Diameter of barrel  
Warping tension cN/dtex  
End count  
Bar width  
Number of ends  
Density  
Nominal length  
Size of beat  
Number of packages  
SP.Z  
KG  
Output BD/K  
HMAX  
DA N

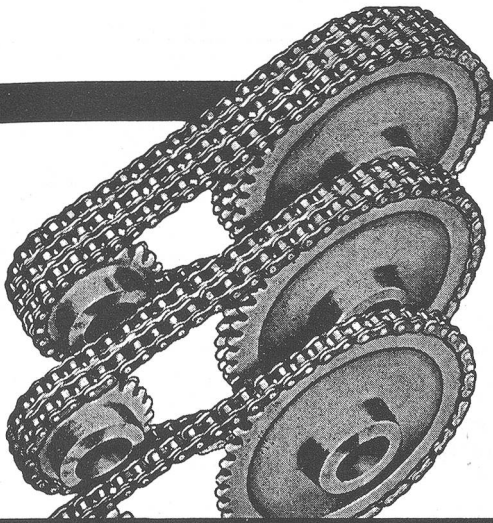
Number of sections  
Number of ends per section  
Number of ends final section  
Max. warp length on beam  
Max. possible warp length  
Number of warps  
Selected warp length  
Beaming tension

**BENNINGER**

Benninger AG  
CH-9240 Uzwil Schweiz

☎ 073 50 80 40  
☎ 883 100 ben.ch  
# Benninger Uzwil

**Schärmaschinen mit Elektronik nach Bedarf.  
Von BENNINGER.**



KOMPLETTE KETTEN-ANTRIEBE MIT EIN-, ZWEI- UND DREIFACH-ROLLENKETTEN, KETTENRÄDER, VORGEARBEITET UND EINBAUFERTIG. FERNER: GALLSCHE-, TRANSMISSIONS-, TRANSPORT-, DECKEL-, FLEYER- UND KREMPELKETTEN.

**GELENKKETTEN AG 6052 HERGISWIL/NW**  
TEL. (041) 95 11 96

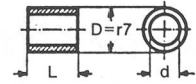
## Selbstschmierende Glissa-Lager



Einige Dimensionen aus unserem reichhaltigen Vorrat. Nach Möglichkeit genormte Grössen nach unserer Dimensionsliste verwenden, da kurze Lieferfristen und vorteilhafte Preise.

**Aladin AG. Zürich**

Claridenstr. 36, Tel. 01 / 201 41 51



Gehäusebohrung = H7

d	D	L
3 E7	6	4
6 E7	10	8
8 E7	12	18
10 F7	16	16
15 E7	22	20
18 E7	25	16
20 E7	28	30
25 E7	35	35
30 E7	40	40
40 D8	50	60

Nr. A 340

## A.W. Graf AG, Weberei 8308 Illnau

Telefon 052 44 13 77

Wir verarbeiten

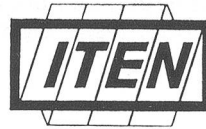
**Baumwolle, Zellwolle, synthetische Garne und Zwirne**

Rohgewebe in Breiten von 60–260 cm, technische Gewebe (Stücklängen bis 1000 m). Bettwäschestoffe roh, gebleicht, gefärbt. Gerauhte Gewebe.

# CAMENZIND + CO

FASZINIERENDE  
FADEN  
KREATIONEN

SCHAPPE- + CORDONNET-SPINNEREI  
6442 GERSAU · SCHWEIZ · TEL. 041 841414



Gebr. Iten AG, Textilspulenzfabrik, 6340 Baar

**Kunststoffspulen 5° 57' – 4° 20' – 3° 30'**

**Metallspulen/Scheibenspulen**

Alle Spulen für Hamel-Stufenzwirnmaschinen

Telefon 042 31 42 42, Telex 72 115-iten

## Rasch – zuverlässig – preisgünstig

Wir wickeln und reparieren:

Elektromotoren, Transformatoren, Schweißmaschinen,  
Elektro-Werkzeuge



**ARTHO AG**  
ELEKTRO-MOTOREN & MASCHINEN  
8623 WETZIKON

Elektromechanische  
Werkstätte und Wicklerei  
Mühlebachstrasse 2  
Telefon 01/9300551