

Objektyp: **Advertising**

Zeitschrift: **Mitrex : die Fachzeitschrift für textile Garn- und Flächenherstellung im deutschsprachigen Europa**

Band (Jahr): **89 (1982)**

Heft 9

PDF erstellt am: **10.08.2024**

Nutzungsbedingungen

Die ETH-Bibliothek ist Anbieterin der digitalisierten Zeitschriften. Sie besitzt keine Urheberrechte an den Inhalten der Zeitschriften. Die Rechte liegen in der Regel bei den Herausgebern.

Die auf der Plattform e-periodica veröffentlichten Dokumente stehen für nicht-kommerzielle Zwecke in Lehre und Forschung sowie für die private Nutzung frei zur Verfügung. Einzelne Dateien oder Ausdrucke aus diesem Angebot können zusammen mit diesen Nutzungsbedingungen und den korrekten Herkunftsbezeichnungen weitergegeben werden.

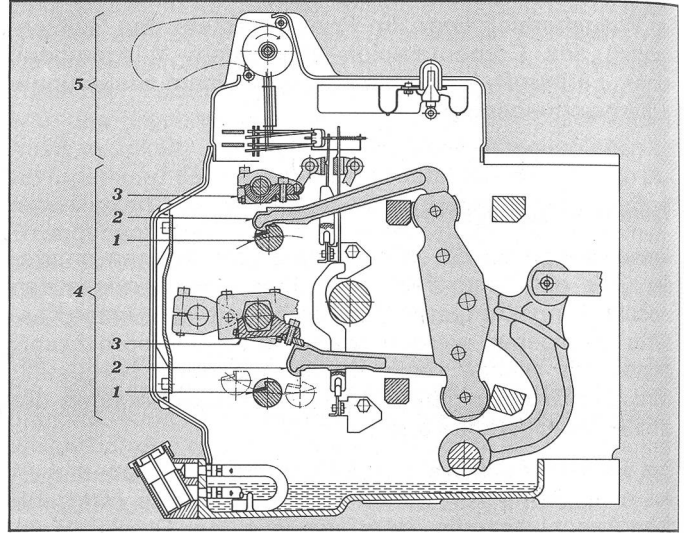
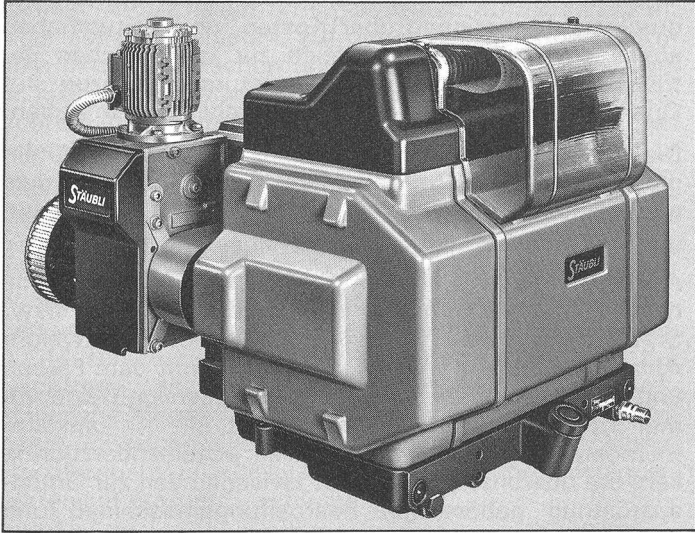
Das Veröffentlichen von Bildern in Print- und Online-Publikationen ist nur mit vorheriger Genehmigung der Rechteinhaber erlaubt. Die systematische Speicherung von Teilen des elektronischen Angebots auf anderen Servern bedarf ebenfalls des schriftlichen Einverständnisses der Rechteinhaber.

Haftungsausschluss

Alle Angaben erfolgen ohne Gewähr für Vollständigkeit oder Richtigkeit. Es wird keine Haftung übernommen für Schäden durch die Verwendung von Informationen aus diesem Online-Angebot oder durch das Fehlen von Informationen. Dies gilt auch für Inhalte Dritter, die über dieses Angebot zugänglich sind.

Ein Dienst der *ETH-Bibliothek*
ETH Zürich, Rämistrasse 101, 8092 Zürich, Schweiz, www.library.ethz.ch

<http://www.e-periodica.ch>



Die Schaftmaschine Typ 2232 kann mit der neuen Schussuchvorrichtung Typ DA40 mit Einzelmotor-Antrieb und Druckknopf-Steuerung ausgerüstet werden.

Die klare Gliederung der Schaftmaschine in eine Antriebsgruppe 4 und eine Steuergruppe 5 ist das Merkmal dieses funktionsorientierten, bedienungsfreundlichen und übersichtlichen Konzeptes.

Das moderne Konzept dieser Schaftmaschine umfasst klar unterteilte Funktionsgruppen. Es ist das Resultat intensiver Entwicklungsarbeit zur Realisierung einer Schaftmaschine für hohe Arbeitsgeschwindigkeiten.

Besondere Merkmale

- modernes Konzept - übersichtlich in Funktionsgruppen unterteilt
- grosse Zuverlässigkeit auch bei hohen Arbeitsgeschwindigkeiten
- breites Einsatzgebiet dank besonders fadenschonender, spielfreier und präziser Schaftbewegung
- hohe Wirtschaftlichkeit
- einfacher und geringer Unterhalt
- niedriger Lärmpegel
- universelle Anbaumöglichkeiten

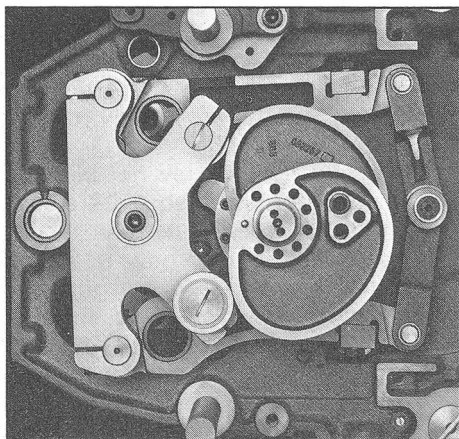
Technische Einzelheiten

Die grosse Belastbarkeit der Schaftmaschine, die ausgezeichnete und präzise Bewegung der Schäfte sowie der einfache Unterhalt wurden durch folgende Massnahmen erreicht:

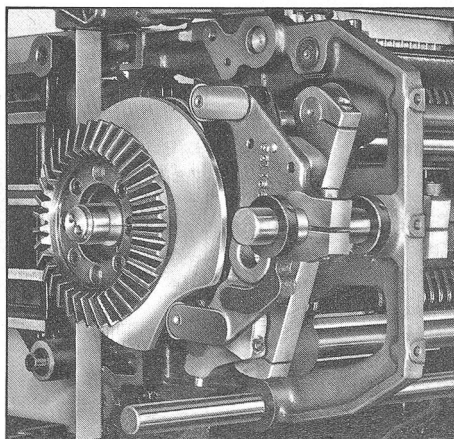
- kräftige Bauart
- 4 Schilde mit integrierter Ölwanne aus Gusseisen
- massive Querverbindungen
- Aufteilung in zueinander nicht verstellbare Funktionsgruppen wie:
 - die Antriebsgruppe für die Schaftbewegung und
 - die Steuergruppe für die Steuerung der Zughaken
- alle Kurvenscheiben aus gehärtetem und geschliffenem Stahl
- in sämtlichen Funktionsgruppen sind komplementäre Kurvenscheiben eingebaut

- Schmierung durch Ölumlaufl
- wirksame, leicht wegnehmbare Abdeckung gegen Flugstaub.

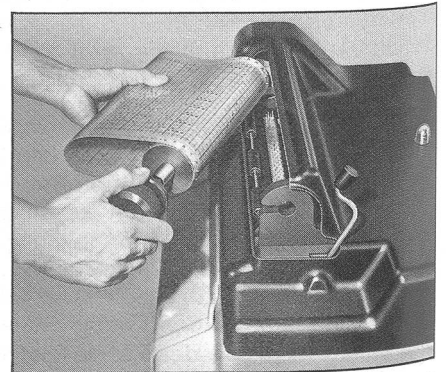
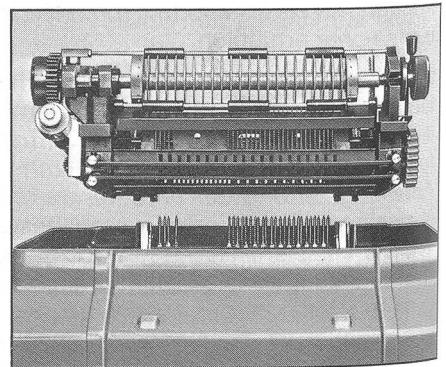
Die gefundenen Lösungen sind praxisbezogen und beruhen auf unserer langjährigen Erfahrung mit Gegenzug-Schaftmaschinen. Sie entstanden auch unter Einschluss der neuesten Erkenntnisse und Technologien in der Materialwahl, Bearbeitung und Qualitätskontrolle.




Nach dem neusten Stand der Technik berechnete und gefertigte Komplementär-Kurvenscheiben für den spielfreien Antrieb der Zughaken 1.





Komplementär-Kurvenscheiben auch für den Antrieb der Abstützmesser 3 mit neuartiger Doppelfunktion: für die zwangsläufige Steuerung der Zughaken 2 und für die spielfreie Verriegelung der nicht arbeitenden Zughaken.



Die kompakte, für hohe Arbeitsgeschwindigkeiten ausgelegte Steuergruppe 5 zeichnet sich durch den kontinuierlichen Vorschub der Musterkarte und den schwenkbaren Kartenzylinder aus.



 **Etiketten**

 **BALLY
BAND AG**
Spezialisten für
Web- und Druck-Etiketten
sowie Textil-Bänder
CH-5012 Schönenwerd
Telefon 064 / 41 35 35
Telex 68 496

ABENDSCHULE

Beginn 19. Oktober 1982
jeweils **abends von 18.45–20.15 Uhr**

Lehrfächer: Diese können
nach freier Wahl belegt werden

- | | |
|--|-------------------|
| 1. Gewebebinungslehre | Dienstag |
| 2. Textile Rohstoffkunde | Mittwoch |
| 3. Webwarenkunde | Mittwoch |
| 4. Bekleidungstechnik
(Kaderkurs) | Donnerstag |

Parkiermöglichkeiten im Schulareal
Beste Bahnverbindungen, Zürich-Letten
150 m vom Schulhaus. Abfahrt des Zuges
Richtung Hauptbahnhof 20.47 Uhr
Verlangen Sie unsere Prospekte und Lehrpläne

Schweiz. Textilfachschule



Abt. Zürich, Wasserwerkstrasse 119
8037 Zürich, Telefon 01/361 18 02

----- ✂ -----
Senden Sie mir kostenlos Ihre
Prospekte und Informationsschriften

Name: _____
Strasse: _____
Plz./Ort: _____

Zu verkaufen

Diverse Lancier-Webstühle «Saurer» für
Jacquardmaschinen, Blattöffnung 275 cm
4-Farben-Automat «Saurer» mit
Schaftmaschinen Stäubli.
Loepfe-Fühler Blattöffnung 215 cm
1 Webschützen-Egalisiermaschine Stäubli
Diverse Ersatzteile; El.-Motoren 500 V

Menet-Gujet & Cie AG
9104 Waldstatt



Die neue (Faden-)Verbindung
zwischen Ihnen und uns heisst

«SPLEISSEN»

Spinnerei am Uznaberg
8730 Uznach
Telefon 055 / 72 21 41 Telex 875 693

Ihr zuverlässiger Lieferant für Zwirne Ne 6–Ne 50
2- und Mehrfach-Zwirne
Modernste DD-Zwirnmaschinen



Baumwoll- und Halbleinengewebe
bunt + roh
Blattbreiten 50–210 cm

Guido Cornella AG
Zwirnerei, Weberei, Näherei
8580 Amriswil
Telefon 071/67 53 77