

Objektyp: **Advertising**

Zeitschrift: **Mittex : die Fachzeitschrift für textile Garn- und Flächenherstellung im deutschsprachigen Europa**

Band (Jahr): **92 (1985)**

Heft 9

PDF erstellt am: **08.08.2024**

Nutzungsbedingungen

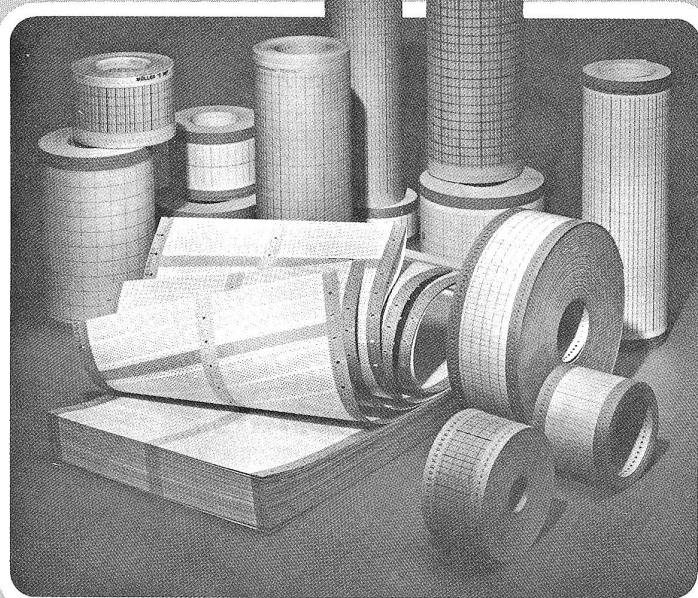
Die ETH-Bibliothek ist Anbieterin der digitalisierten Zeitschriften. Sie besitzt keine Urheberrechte an den Inhalten der Zeitschriften. Die Rechte liegen in der Regel bei den Herausgebern. Die auf der Plattform e-periodica veröffentlichten Dokumente stehen für nicht-kommerzielle Zwecke in Lehre und Forschung sowie für die private Nutzung frei zur Verfügung. Einzelne Dateien oder Ausdrucke aus diesem Angebot können zusammen mit diesen Nutzungsbedingungen und den korrekten Herkunftsbezeichnungen weitergegeben werden. Das Veröffentlichen von Bildern in Print- und Online-Publikationen ist nur mit vorheriger Genehmigung der Rechteinhaber erlaubt. Die systematische Speicherung von Teilen des elektronischen Angebots auf anderen Servern bedarf ebenfalls des schriftlichen Einverständnisses der Rechteinhaber.

Haftungsausschluss

Alle Angaben erfolgen ohne Gewähr für Vollständigkeit oder Richtigkeit. Es wird keine Haftung übernommen für Schäden durch die Verwendung von Informationen aus diesem Online-Angebot oder durch das Fehlen von Informationen. Dies gilt auch für Inhalte Dritter, die über dieses Angebot zugänglich sind.

AGM AGMÜLLER

JACQUARDS



AGM Aktiengesellschaft MÜLLER
CH-8212 Neuhausen am Rheinfl/ Schweiz
Bahnhofstrasse 21
Telefon 053 - 211 21
Telex 76 460

Dessinpapiere für Schaffmaschinen

AGM N	la Spezialpapier
AGM X	mit Metalleinlage
AGM Z-100	Plastik (Mylar)
AGM TEXFOL	mit Plastikeinlage
AGM ENTEX	mit Textfolbanden
AGM POLY-N	mit Plastiküberzug
AGM NYLTEX	für Rotations-Schaffmaschinen

Endlose Jacquardpapiere

AGM ULTRA-S	Spezialpapier geklebt
AGM ULTRATEX	mit Textfolbanden
AGM TEXFOL	mit Plastikeinlage
AGM LAMINOR	mit Plastiküberzug
AGM INEXAL	mit Metalleinlage
AGM ORIGINAL	Spezialpapier
AGM PRIMATEX	Vorschlagpapier
AGM ULTRA-R	für Raschelmaschinen

AGM ZUBEHÖR

Lochzange, Agraffenmaschine,
Patronenpapier, Lochschliesser,
Agraffen, Folienschweissgeräte,
Leime etc.

DRUCKLUFT

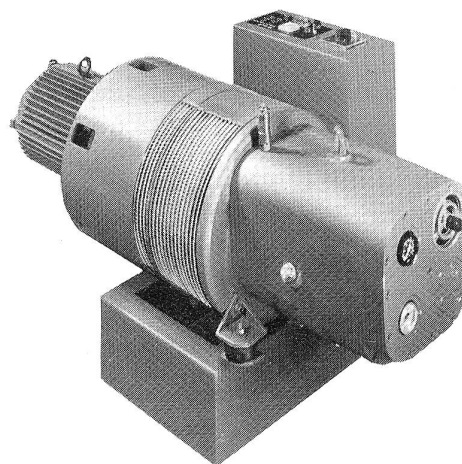
einmal anders

mit dem ersten vollintegrierten Schraubenkompressor der Welt. Von SULLAIR natürlich, Baureihe SECAIR. Nur noch 77 Teile.

- mehr Leistung pro KW
- mehr Sicherheit
- weniger Kosten
- weniger Platzbedarf

Schraubenkompressoren 7,5–300 kW. Kolbenkompressoren (auch transportabel) in allen Arten und Grössen.

Wir planen Druckluftzentralen mit eigenem Ingenieurstab und montieren schlüsselfertig.



SECAIR Schraubenkompressor Typ 30
15 kW, 123,5 m³/h (eff.) bei 10 bar (ü)

Verkaufsprogramm Druckluftanlagen Farbspritzgeräte und Lackieranlagen Garage-Einrichtungen und Werkzeuge



SERVA-TECHNIK AG SA

8152 GLATTBRUGG, Rietstrasse 10
9000 ST. GALLEN, Lindenstrasse 57

☎ 01 - 810 79 11
☎ 071 - 24 11 77

4054 BASEL, Oberwilerstrasse 98 ☎ 061 - 54 22 50
7000 CHUR, Ringstrasse 18 ☎ 081 - 22 65 31