

Objektyp: **Advertising**

Zeitschrift: **Mitrex : die Fachzeitschrift für textile Garn- und Flächenherstellung im deutschsprachigen Europa**

Band (Jahr): **94 (1987)**

Heft 11

PDF erstellt am: **13.09.2024**

Nutzungsbedingungen

Die ETH-Bibliothek ist Anbieterin der digitalisierten Zeitschriften. Sie besitzt keine Urheberrechte an den Inhalten der Zeitschriften. Die Rechte liegen in der Regel bei den Herausgebern.

Die auf der Plattform e-periodica veröffentlichten Dokumente stehen für nicht-kommerzielle Zwecke in Lehre und Forschung sowie für die private Nutzung frei zur Verfügung. Einzelne Dateien oder Ausdrucke aus diesem Angebot können zusammen mit diesen Nutzungsbedingungen und den korrekten Herkunftsbezeichnungen weitergegeben werden.

Das Veröffentlichen von Bildern in Print- und Online-Publikationen ist nur mit vorheriger Genehmigung der Rechteinhaber erlaubt. Die systematische Speicherung von Teilen des elektronischen Angebots auf anderen Servern bedarf ebenfalls des schriftlichen Einverständnisses der Rechteinhaber.

Haftungsausschluss

Alle Angaben erfolgen ohne Gewähr für Vollständigkeit oder Richtigkeit. Es wird keine Haftung übernommen für Schäden durch die Verwendung von Informationen aus diesem Online-Angebot oder durch das Fehlen von Informationen. Dies gilt auch für Inhalte Dritter, die über dieses Angebot zugänglich sind.

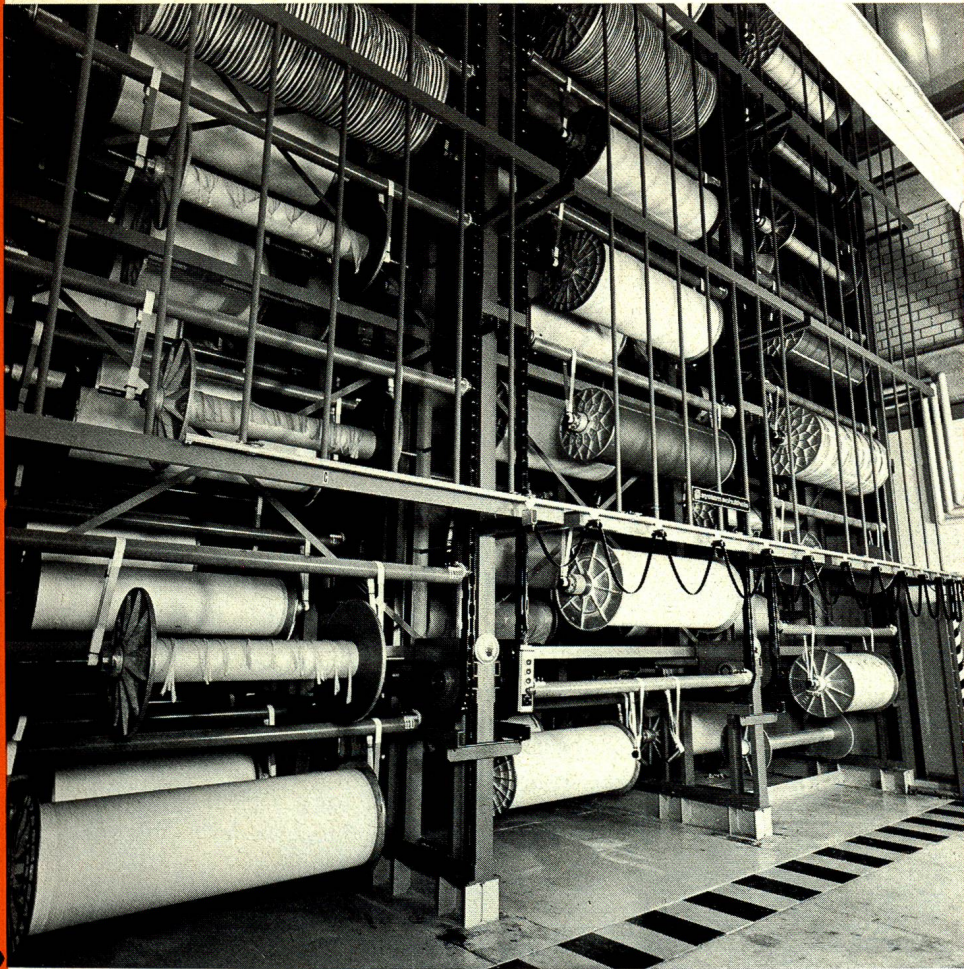
Ein Dienst der *ETH-Bibliothek*
ETH Zürich, Rämistrasse 101, 8092 Zürich, Schweiz, www.library.ethz.ch

<http://www.e-periodica.ch>

Typisch
Industrie-Paternoster
«System Schultheis»

Knopfdruck genügt; der gewünschte Kettbaum kommt sofort...

z.B. bei dieser Anlage in einer Weberei



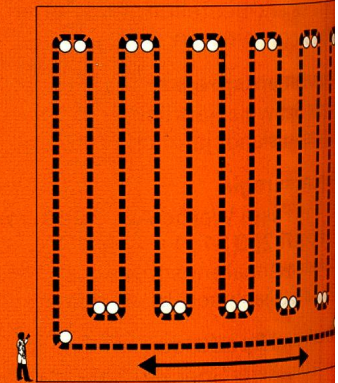
Und so einfach funktioniert ein Paternoster:

Über die elektronische Selektionssteuerung wird der gewünschte Kettbaum abgerufen und kommt innert kürzester Zeit zur Entnahmestelle.

Einige technische Eckdaten dieser Anlage:

- Bauhöhe 14 m, Bautiefe 15 m, Baubreite 10 m
- Kapazität 354 Kettbäume, Gesamtnutzlast 265 Tonnen
- Kürzeste Zugriffszeit mittels elektronischer Selektionssteuerung
- Einfaches und völlig gefahrloses Handling

Konstruktions-Prinzip



Das sind die Vorteile der Paternoster von System Schultheis:

Optimale Raumausnutzung. Minimaler Bedarf an teurer Bodenfläche. Oekonomische Nutzung von hohen Räumen.

Massgeschneiderte Lösungen für alle Arten von Lagergut und sehr flexible Anpassung an gegebene Raumverhältnisse.

Zweckmässige Automation – effizientes Handling. Das gewünschte Material kommt – per Knopfdruck oder über Vorkwahl – immer zur bedienenden Person. Programmierung möglich.

Hohe Wirtschaftlichkeit dank Rationalisierung des Arbeitsablaufes. Einsparung von Arbeitskräften und Eliminierung langer Transportwege. Auf Stapler, Kommissioniergeräte und andere Transportmittel kann verzichtet werden.

Senden Sie uns ...

weitere Unterlagen (Prospekt, Referenzliste)

Name

Firma

Adresse

Senden an:
SYSTEM SCHULTHEIS AG, Brauereiweg
CH-8640 Rapperswil/Schweiz

Ein echtes
Produkt des
Schweizer
Maschinenbaus



system®
schultheis



SYSTEM SCHULTHEIS AG

Engineering – Materialflusstechnik
Maschinenbau
Brauereiweg
CH-8640 Rapperswil/Schweiz
Telefon 055 27 69 39, Telex 875 30
Telefax 055 27 98 63

