

Mode

Objektyp: **Group**

Zeitschrift: **Mittex : die Fachzeitschrift für textile Garn- und Flächenherstellung im deutschsprachigen Europa**

Band (Jahr): **94 (1987)**

Heft 11

PDF erstellt am: **12.07.2024**

Nutzungsbedingungen

Die ETH-Bibliothek ist Anbieterin der digitalisierten Zeitschriften. Sie besitzt keine Urheberrechte an den Inhalten der Zeitschriften. Die Rechte liegen in der Regel bei den Herausgebern.

Die auf der Plattform e-periodica veröffentlichten Dokumente stehen für nicht-kommerzielle Zwecke in Lehre und Forschung sowie für die private Nutzung frei zur Verfügung. Einzelne Dateien oder Ausdrucke aus diesem Angebot können zusammen mit diesen Nutzungsbedingungen und den korrekten Herkunftsbezeichnungen weitergegeben werden.

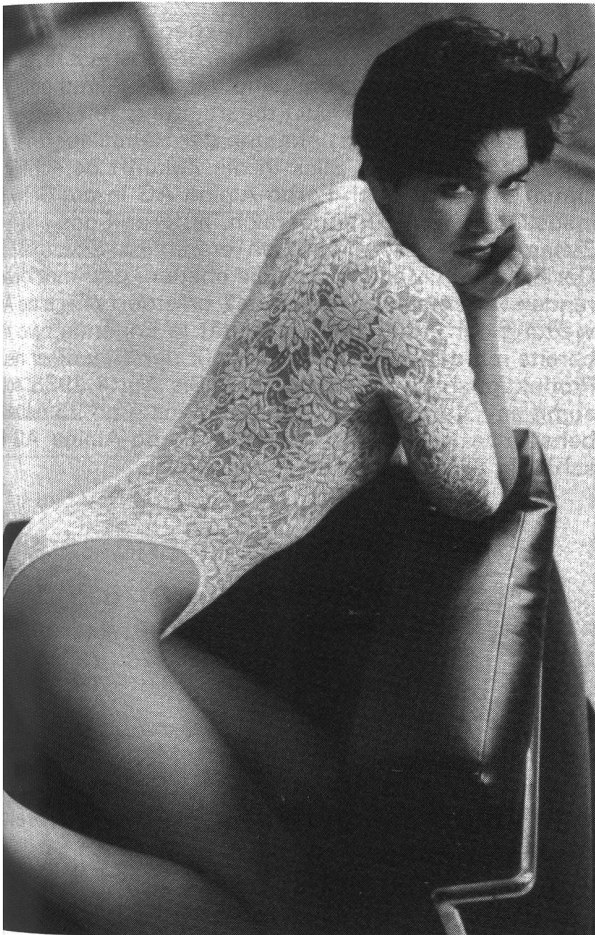
Das Veröffentlichen von Bildern in Print- und Online-Publikationen ist nur mit vorheriger Genehmigung der Rechteinhaber erlaubt. Die systematische Speicherung von Teilen des elektronischen Angebots auf anderen Servern bedarf ebenfalls des schriftlichen Einverständnisses der Rechteinhaber.

Haftungsausschluss

Alle Angaben erfolgen ohne Gewähr für Vollständigkeit oder Richtigkeit. Es wird keine Haftung übernommen für Schäden durch die Verwendung von Informationen aus diesem Online-Angebot oder durch das Fehlen von Informationen. Dies gilt auch für Inhalte Dritter, die über dieses Angebot zugänglich sind.

lode

Intro Bonneterie/Trend



Herbst/Winter 1987
 eleganter Spitzen-Body mit Stehkragen und hohem Beinausschnitt.
 Stoff – grosszügiges, florales Motiv mit feinen Glanzeffekten.
 Modell: 3032/34921
 Zusammensetzung: 85% Polyamid, 15% Lycra
 Größen: 1 blanc, 18 noir
 Made in Switzerland
 Public Relations
 Tel: 04410 Liestal

Tagungen und Messen

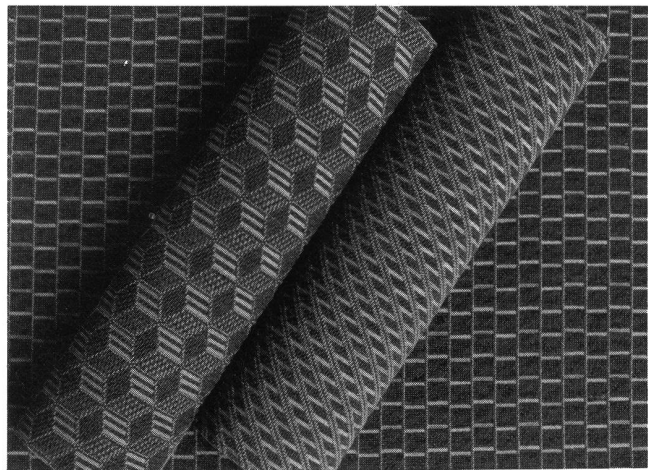
Wehra – BELLA VISIONE

Drei neue Exklusiv-Qualitäten zur Decosit

Wehra – Nach dem erfolgreichen Start in 1986 stellte die Wehra Teppiche und Möbelstoffe GmbH, Wehra, auch in diesem Jahr auf der «Decosit» in Brüssel aus. Diese einzige Polsterstoffmesse der Welt ist eine hervorragende Kontaktbörse, einkaufende Möbelproduzenten aus 40 Ländern wies die Besucherstatistik im vergangenen Jahr aus.

Mit einem differenzierten, auf die qualitativen Ansprüche der «Decosit»-Besucher abgestimmten Exklusivprogramm wahrt Wehra das Image der bekannten traditionell-klassischen Möbelstofflinie unter dem Oberbegriff «Meisterwerke deutscher Webkunst». Zunehmend wird jedoch die Gruppe moderner Musterbilder unter dem Namen «studio design BELLA VISIONE» ausgebaut. Neben exklusiven, grossrapportigen Dessinierungen gewinnen dezentelegante, grafisch orientierte Kleinmuster an Bedeutung.

In Brüssel stellt Wehra in Erweiterung des Möbelstoffprogramms in der Linie «Wehra – studio design BELLA VISIONE» – zwei neue, attraktive Bezugstoffe vor.



Drei Dessins der neuen Möbelstoffqualität «Komet», die Wehra, Wehra, erstmals zur Decosit in Brüssel zeigt. «Komet» ist konzipiert für anspruchsvolle designorientierte Objekte mit hohen Qualitätsanforderungen. Der Pol besteht aus 80% Schurwolle und 20% Acryl, die Ware ist schwer entflammbar ausgerüstet. Werkfoto: Wehra

Die Dessinpalette der neuen Qualität «Sevilla» reicht vom Patchwork bis zu floralen Elementen. Der Velours – als Bestandteil des Musters – erzeugt zusammen mit dem interessant strukturierten Grundgewebe ein ganz neues Erscheinungsbild. Der Pol (W-Bindung) besteht dabei aus 100% Polyacryl, das Grundmaterial ist ca. 60% Polyacryl und 40% Viscose.

«Komet» ist ein besonderes strapazierfähiger Epingle in bewährter Rutentechnik. Variantenreiche Farbspiele in dezent-dekorativen Mustern werden akzentuiert durch einen farbigen Fond. Die Ware ist prädestiniert für an-

Zielgerichtete Werbung = Inserieren
 in der
 «mittex»