

Objektyp: **Advertising**

Zeitschrift: **Mitrex : die Fachzeitschrift für textile Garn- und Flächenherstellung im deutschsprachigen Europa**

Band (Jahr): **98 (1991)**

Heft 8-9

PDF erstellt am: **12.07.2024**

Nutzungsbedingungen

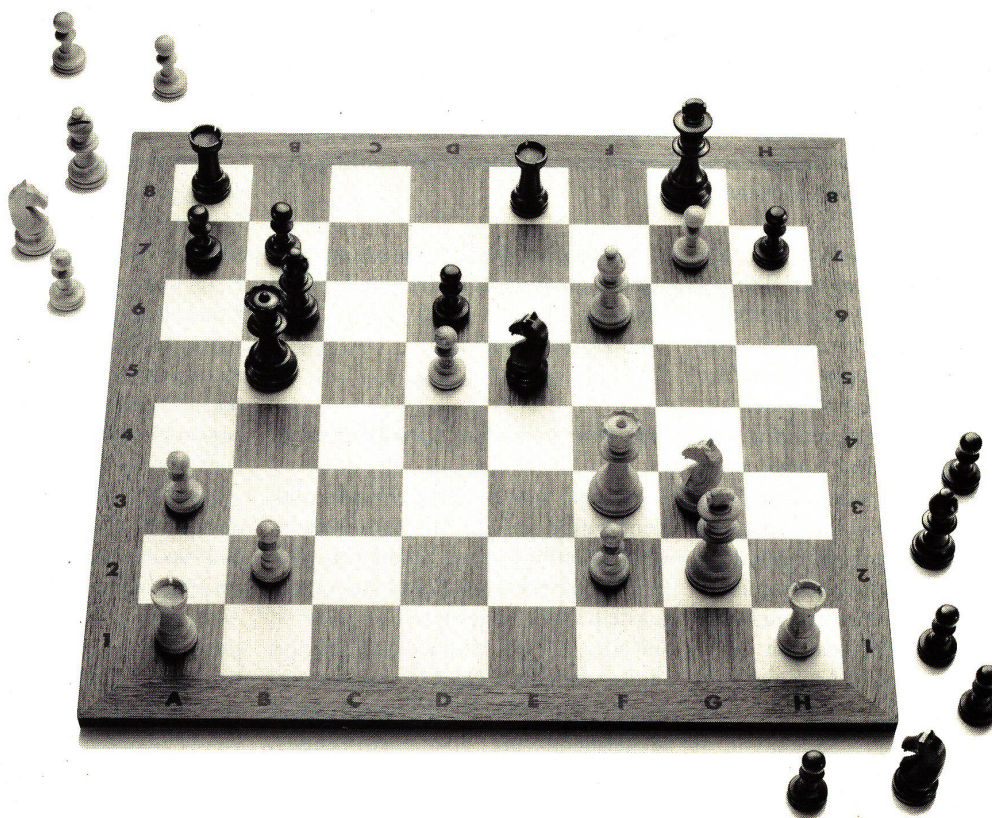
Die ETH-Bibliothek ist Anbieterin der digitalisierten Zeitschriften. Sie besitzt keine Urheberrechte an den Inhalten der Zeitschriften. Die Rechte liegen in der Regel bei den Herausgebern. Die auf der Plattform e-periodica veröffentlichten Dokumente stehen für nicht-kommerzielle Zwecke in Lehre und Forschung sowie für die private Nutzung frei zur Verfügung. Einzelne Dateien oder Ausdrucke aus diesem Angebot können zusammen mit diesen Nutzungsbedingungen und den korrekten Herkunftsbezeichnungen weitergegeben werden. Das Veröffentlichen von Bildern in Print- und Online-Publikationen ist nur mit vorheriger Genehmigung der Rechteinhaber erlaubt. Die systematische Speicherung von Teilen des elektronischen Angebots auf anderen Servern bedarf ebenfalls des schriftlichen Einverständnisses der Rechteinhaber.

Haftungsausschluss

Alle Angaben erfolgen ohne Gewähr für Vollständigkeit oder Richtigkeit. Es wird keine Haftung übernommen für Schäden durch die Verwendung von Informationen aus diesem Online-Angebot oder durch das Fehlen von Informationen. Dies gilt auch für Inhalte Dritter, die über dieses Angebot zugänglich sind.

Liebe Vorsorge-Verantwortliche.

Hätten Sie ein wenig Zeit, um eine gute Partie abzuschliessen?



Weiss zieht.

Baku 1980: Csom (schwarz) gibt gegen Kasparow (weiss)
in dieser Stellung auf,

weil er sonst in sechs Zügen mattgesetzt würde.

Lösung: 1. Sf5! (droht 2. Sh6 matt)

1. ...Sf7 2. Txh7! Kxh7 3. Dh5+ Kg8 4. Dh8+ Sxh8

5. gxh8D+ Kf7 6. Dg7 matt.

Wir arbeiten inzwischen für Sie weiter.

Denken Sie jetzt bitte nicht, wir von der Winterthur-Leben wollten Ihnen Ihre kostbare Zeit stehlen. Ganz im Gegenteil: Wir wollen Ihnen ein wenig kostbare Zeit schenken, die Sie für wichtige Aufgaben nutzen können. Denn dank unserem umfassenden Dienstleistungs-Angebot können wir Ihnen die Arbeit mit der beruflichen Vorsorge ganz schön erleichtern und gleichzeitig Fehlerquellen minimieren. So sparen Sie Zeit und schonen zusätzlich Ihre Nerven.

Die Winterthur-Leben bietet Ihnen optimal zugeschnittene Gesamtdienstleistungen an, kann Ihnen aber auch – je nach Grösse und Struktur Ihrer Firma – mit Dienstleistungen in Teilbereichen weiterhelfen. So können Sie sich die Arbeit ganz gezielt vereinfachen und bleiben dabei flexibel.

Am besten, Sie prüfen anhand unserer umfassenden Dokumentation oder im Gespräch mit einem unserer Berater, wie wir für Sie weiterarbeiten sollen. Und malen

sich einmal aus, wie vielseitig Sie die Zeit, die wir Ihnen schenken möchten, ausnützen könnten. Sei es für Schach- oder Geschäftsprobleme. Winterthur-Leben: Telefon 052/85 28 35

winterthur

Von uns dürfen Sie mehr erwarten.