

Objekttyp: **FrontMatter**

Zeitschrift: **Mittex : die Fachzeitschrift für textile Garn- und Flächenherstellung im deutschsprachigen Europa**

Band (Jahr): **107 (2000)**

Heft 3

PDF erstellt am: **09.08.2024**

### **Nutzungsbedingungen**

Die ETH-Bibliothek ist Anbieterin der digitalisierten Zeitschriften. Sie besitzt keine Urheberrechte an den Inhalten der Zeitschriften. Die Rechte liegen in der Regel bei den Herausgebern. Die auf der Plattform e-periodica veröffentlichten Dokumente stehen für nicht-kommerzielle Zwecke in Lehre und Forschung sowie für die private Nutzung frei zur Verfügung. Einzelne Dateien oder Ausdrucke aus diesem Angebot können zusammen mit diesen Nutzungsbedingungen und den korrekten Herkunftsbezeichnungen weitergegeben werden. Das Veröffentlichen von Bildern in Print- und Online-Publikationen ist nur mit vorheriger Genehmigung der Rechteinhaber erlaubt. Die systematische Speicherung von Teilen des elektronischen Angebots auf anderen Servern bedarf ebenfalls des schriftlichen Einverständnisses der Rechteinhaber.

### **Haftungsausschluss**

Alle Angaben erfolgen ohne Gewähr für Vollständigkeit oder Richtigkeit. Es wird keine Haftung übernommen für Schäden durch die Verwendung von Informationen aus diesem Online-Angebot oder durch das Fehlen von Informationen. Dies gilt auch für Inhalte Dritter, die über dieses Angebot zugänglich sind.

Ein Dienst der *ETH-Bibliothek*  
ETH Zürich, Rämistrasse 101, 8092 Zürich, Schweiz, [www.library.ethz.ch](http://www.library.ethz.ch)

<http://www.e-periodica.ch>

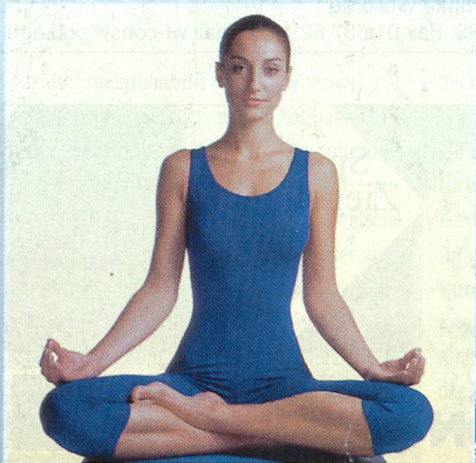
24. Mai 2000

# mittex

Schweizerische Fachschrift für die Textilwirtschaft

P 459 18

ISSN 1015-5910



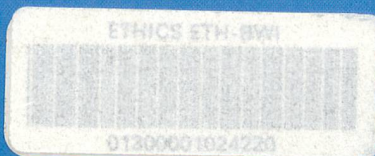
**SSM**  
SCHÄRER SCHWEITER METTLER AG



**SSM DP1-C DIGICONE® preciflex™**

**Luftverwirbelungsmaschine**

**für die flexible Produktion von elastischen Garnen.**



**Your Partner  
in Innovation**

SSM  
CH-8812 Horgen (Zürich)  
Schweiz  
Telefon +41-(0)1-718 33 11  
Fax +41-(0)1-718 34 51  
www.ssm.ch | info@ssm.ch

www.swisstwist.ch

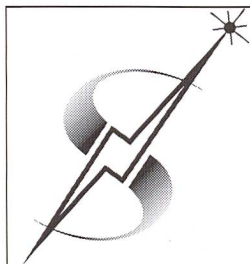
## LOOM LASER

LL 2000

LASER THREAD BRAEK DETECTION SYSTEM

LASER KETTFADENÜBERWACHUNGSSYSTEM

SYSTÈME DE DÉTECTION DE RUPTURE DE FIL



**P. Spirig GmbH**

Bahnstrasse 23  
CH-9435 Heerbrugg

Tel. 071 722 38 20

Fax 071 722 78 87

Email p.spirig@swissonline.ch

**CEMAR ELECTRO INC.**

528 MELOCHE AVE  
DORVAL, QC, CANADA H9P 2T2

Tel. (514) 631-5807 Fax (514) 631 505

E-mail: cemar@generation.net

Suche zu kaufen per sofort oder später  
**kleine Bandweberei**

Chiffre 291

Kontaktadresse:

Regula Buff, Mattenstrasse 4, 4900 Langenthal 61



## WR WEBEREI RUSSIKON AG

Madetswilerstr. 29, Postfach, CH-8332 Russikon,  
Tel. 01 956 61 61, Fax 01 956 61 60

- Fantasiegewebe
- Buntgewebe
- Plisségewebe
- Drehergewebe
- Sari
- Mischgewebe
- Rohgewebe
- Voilegewebe

## Textil Profi

mit aus 25 Jahren Know-how

empfiehlt sich für:



- ✓ Übernahme von Entwicklungsprojekten
- ✓ Reorganisationen, QM
- ✓ Trouble shooting
- ✓ Suche von Kader- und Fachpersonal

wf-consulting GmbH

Unternehmensberatung für die Textil- und Textilmaschinenindustrie  
Rütibüelweg 4, 8832 Wollerau

Tel. 01/784 70 83, Fax 01/687 62 14, E-mail wf-cons@pop.agri.ch

## Spinnerei Ziegelbrücke AG



**swiss  
COTTON**

dieses Label garantiert  
höchste Qualität für  
Baumwollgarn.

Wir produzieren:  
**SWISS COTTON®  
Baumwollgarne**  
Ne 30 – 110

**Core Spun**  
mit Lycra von du Pont



**Wollmisch  
garn**

Wollmischgarn für Da-  
men- und Herrenbe-  
kleidung aus  
83% Baumwolle  
gekämmt und 17%  
feinster australischer  
Merinowolle.

Wir produzieren:  
**Ne 20 bis Ne 40**



Die Cellulosefaser  
ist atmungsaktiv,  
hautfreundlich und  
pflegeleicht.

Wir produzieren  
**Lyocell by Lenzig**

**TREVIRA®  
CS**

Bei Trevira bleiben die  
Farben lange Zeit  
brillant, das Licht hat  
keinerlei ermattenden  
Einfluss und die Form  
bleibt immer gewahrt.

Wir produzieren:  
**Trevira CS Typ 270  
flammmhemmend**

**Ne 20/1 bis Ne 100/1  
Nm 34/1 bis Ne 170/1**

Auch Zwei- und Mehrfach-Zwirn auf Färbehülsen.

Spinnerei Ziegelbrücke AG · 8866 Ziegelbrücke

Tel. 055-617 33 31 · Fax 055-617 33 30

e-mail: pvogel@ziegelbruecke.com · www.ziegelbruecke.com

## KMU (Produktion oder Handel)

im Textilbereich von initiativer Geschäftsfrau  
zu kaufen gesucht. Bevorzugter Bereich:  
Nischenprodukt mit grossem Ausbaupotential.  
Diskretion wird zugesichert.

Kontaktaufnahme unter Chiffre Nr. 281

Kontaktadresse:

Regula Buff, Mattenstrasse 4, 4900 Langenthal 61