

Objektyp: **FrontMatter**

Zeitschrift: **Mittex : die Fachzeitschrift für textile Garn- und Flächenherstellung im deutschsprachigen Europa**

Band (Jahr): **107 (2000)**

Heft 4

PDF erstellt am: **13.09.2024**

Nutzungsbedingungen

Die ETH-Bibliothek ist Anbieterin der digitalisierten Zeitschriften. Sie besitzt keine Urheberrechte an den Inhalten der Zeitschriften. Die Rechte liegen in der Regel bei den Herausgebern. Die auf der Plattform e-periodica veröffentlichten Dokumente stehen für nicht-kommerzielle Zwecke in Lehre und Forschung sowie für die private Nutzung frei zur Verfügung. Einzelne Dateien oder Ausdrucke aus diesem Angebot können zusammen mit diesen Nutzungsbedingungen und den korrekten Herkunftsbezeichnungen weitergegeben werden. Das Veröffentlichen von Bildern in Print- und Online-Publikationen ist nur mit vorheriger Genehmigung der Rechteinhaber erlaubt. Die systematische Speicherung von Teilen des elektronischen Angebots auf anderen Servern bedarf ebenfalls des schriftlichen Einverständnisses der Rechteinhaber.

Haftungsausschluss

Alle Angaben erfolgen ohne Gewähr für Vollständigkeit oder Richtigkeit. Es wird keine Haftung übernommen für Schäden durch die Verwendung von Informationen aus diesem Online-Angebot oder durch das Fehlen von Informationen. Dies gilt auch für Inhalte Dritter, die über dieses Angebot zugänglich sind.

Ein Dienst der *ETH-Bibliothek*
ETH Zürich, Rämistrasse 101, 8092 Zürich, Schweiz, www.library.ethz.ch

<http://www.e-periodica.ch>

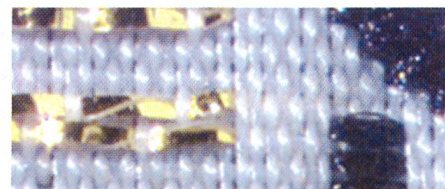
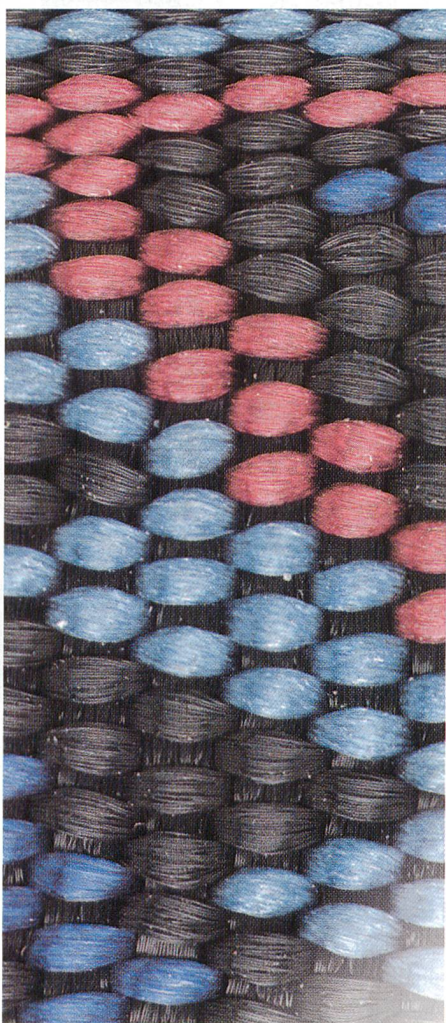
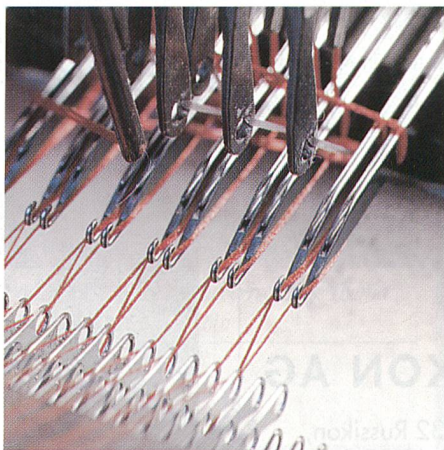
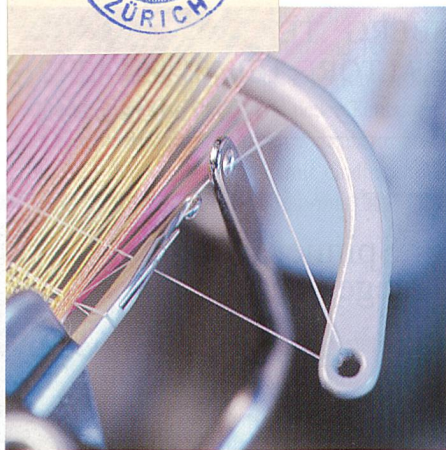
mittex

Schweizerische Fachschrift für die Textilwirtschaft

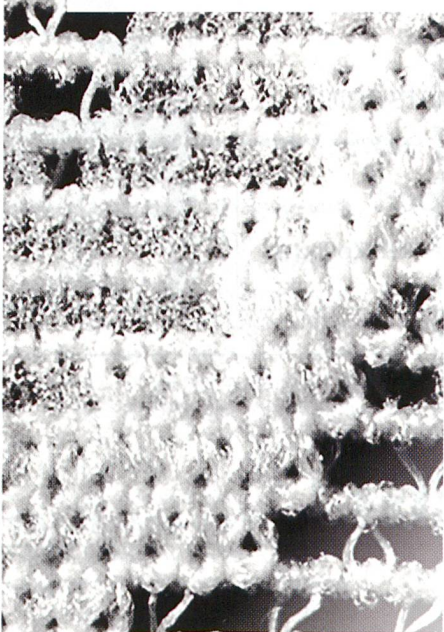
P 45918

03. Aug. 2000

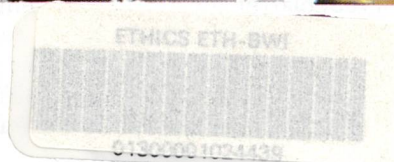
ISSN 1015-5910



FASZINATION BAND UND
SCHMALTEXTILIEN
INNOVATION MASCHINE



Bandweb-, Kettenwirk- und Etikettenwebsysteme
Inspektions-, Aufmachungs- und Legemaschinen
Zettel- und Fachbildemaschinen
Systeme für Musterkreation/-Programmierung, Produktionssteuerung



Jakob Müller AG, Frick
CH-5070 Frick Switzerland
Telefon (+41) 62 · 865 51 11
Fax (+41) 62 · 871 15 55
www.mueller-frick.com

Textil Profi

mit 25 Jahren Know-how

empfehlenswert für:

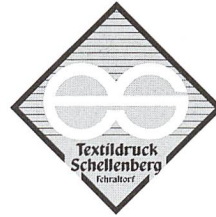


- ✓ Übernahme von Entwicklungsprojekten
- ✓ Reorganisationen, QM
- ✓ Trouble shooting
- ✓ Suche von Kader- und Fachpersonal

wf-consulting GmbH

Unternehmensberatung für die Textil- und Textilmaschinenindustrie
Rütibühlweg 4, 8832 Wollerau
Tel. 01/784 70 83, Fax 01/687 62 14, E-mail wf-cons@pop.agri.ch

TRICOTSTOFFE



bleichen
färben
drucken
ausrüsten

E. SCHELLENBERG TEXTILDRUCK AG
CH-8320 FEHRALTORF TEL. 01-954 12 12
FAX 01-954 31 40



WR WEBEREI RUSSIKON AG

Madetswilerstr. 29, Postfach, CH-8332 Russikon,
Tel. 01 956 61 61, Fax 01 956 61 60

- Fantasiegewebe
- Buntgewebe
- Plisségewebe
- Drehergewebe
- Sari
- Mischgewebe
- Rohgewebe
- Voilegewebe

www.schnittmuster.ch

- ✂ Mass-Schnittmuster ab CD-ROM
- ✂ GRAFIS – System für die Bekleidungskonstruktion
- ✂ CAD-Dienstleistungen: Erstschnitt, Gradierung, Schnittbilder, etc.
- ✂ Schulung, Beratung, Support

Gertsch Consulting & Mode Vision, CH-4800 Zofingen
Tel: ++41 (0)62/751 26 01

Spinnerei Ziegelbrücke AG

swiss COTTON
dieses Label garantiert höchste Qualität für Baumwollgarn.
Wir produzieren: **SWISS COTTON® Baumwollgarne** Ne 30 – 110
Core Spun mit Lycra von du Pont

Wollmischgarn
Wollmischgarn für Damen- und Herrenbekleidung aus 83% Baumwolle gekämmt und 17% feinsten australischer Merinowolle.
Wir produzieren: **Ne 20 bis Ne 40**

TREVIRA CS
Bei Trevira bleiben die Farben lange Zeit brillant, das Licht hat keinerlei ermattenden Einfluss und die Form bleibt immer gewahrt.
Wir produzieren: **Trevira CS Typ 270 flammhemmend** Ne 20/1 bis Ne 100/1 Nm 34/1 bis Ne 170/1

LYOCELL
Die Cellulosefaser ist atmungsaktiv, hautfreundlich und pflegeleicht.
Wir produzieren **Lyocell by Lenzig**

Auch Zwei- und Mehrfach-Zwirn auf Färbehülsen.
Spinnerei Ziegelbrücke AG · 8866 Ziegelbrücke
Tel. 055-617 33 31 · Fax 055-617 33 30
e-mail: pvogel@ziegelbruecke.com · www.ziegelbruecke.com

RÜEGG + EGLI Webblattfabrikation

150 Jahre
Qualität

Hofstrasse 98
CH-8620 Wetzikon
Tel. ++41 (0)1 932 40 25
Fax ++41 (0)1 932 47 66
Internet: www.izh.ch/ruegg+egli

- Webeblätter für alle Maschinentypen
- Rispelblätter in allen Ausführungen
- Bandwebeblätter für alle Maschinentypen
- Winkelleitblätter (Gelenkschärblätter)
- Spiralfederrechen in allen Breiten
- Schleif- und Poliersteine