

Zurückweichen der schwarzen Macht

Autor(en): **Reims, Martina**

Objektyp: **Article**

Zeitschrift: **Mittex : die Fachzeitschrift für textile Garn- und Flächenherstellung im deutschsprachigen Europa**

Band (Jahr): **107 (2000)**

Heft 5

PDF erstellt am: **09.08.2024**

Persistenter Link: <https://doi.org/10.5169/seals-678481>

Nutzungsbedingungen

Die ETH-Bibliothek ist Anbieterin der digitalisierten Zeitschriften. Sie besitzt keine Urheberrechte an den Inhalten der Zeitschriften. Die Rechte liegen in der Regel bei den Herausgebern.

Die auf der Plattform e-periodica veröffentlichten Dokumente stehen für nicht-kommerzielle Zwecke in Lehre und Forschung sowie für die private Nutzung frei zur Verfügung. Einzelne Dateien oder Ausdrucke aus diesem Angebot können zusammen mit diesen Nutzungsbedingungen und den korrekten Herkunftsbezeichnungen weitergegeben werden.

Das Veröffentlichen von Bildern in Print- und Online-Publikationen ist nur mit vorheriger Genehmigung der Rechteinhaber erlaubt. Die systematische Speicherung von Teilen des elektronischen Angebots auf anderen Servern bedarf ebenfalls des schriftlichen Einverständnisses der Rechteinhaber.

Haftungsausschluss

Alle Angaben erfolgen ohne Gewähr für Vollständigkeit oder Richtigkeit. Es wird keine Haftung übernommen für Schäden durch die Verwendung von Informationen aus diesem Online-Angebot oder durch das Fehlen von Informationen. Dies gilt auch für Inhalte Dritter, die über dieses Angebot zugänglich sind.

Dabei sollen wie bereits eingangs erwähnt alle Bereiche der textilen Kette integriert werden: Forschung/Entwicklung, Textiltechnologie, Fasern, Garne, Flächenprodukte, Veredelte Flächenprodukte, Konfektionstechnik, Hochtechnologiekleidung, Textilhandel und Services. Die Besucher-Zielgruppe sieht man in Unternehmensleitung, Produktentwickler, Marketing-Strategen, Techniker, Ingenieure, Qualitätsprüfer und Umweltbeauftragte aus der Textil- und Bekleidungsindustrie, EDV, Textiltechnologie und dem textilen Einzelhandel.

Über den Autor:

Ing.-Eureta Stefan Gertsch ist Inhaber der Firma Gertsch Consulting & Mode Vision .
E-Mail-Adresse: sgertsch@gertsch.ch

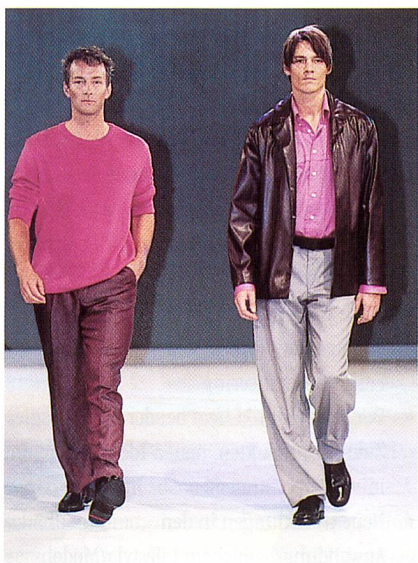
avantex

Weitere Informationen erhalten interessierte Personen direkt bei der Messe Frankfurt GmbH, avantex, Postfach 150210, D-60062 Frankfurt.
Telefon: +49 7575-61 70 6840
Fax: +49 7575-6633

Zurückweichen der schwarzen Macht



Sollte es denn tatsächlich Wirklichkeit werden und sich der grauschwarze Nebelschleier von der Bevölkerung heben? Auf der Herrenmodewoche Interjeans in Köln vom 4. bis 6.8.2000 sah es modisch gesehen zumindest so aus. Farbe kommt ins Spiel und das satt. Selbst wenn der Anzug Grau ist, ist er Lichtgrau und



Trend On Stage

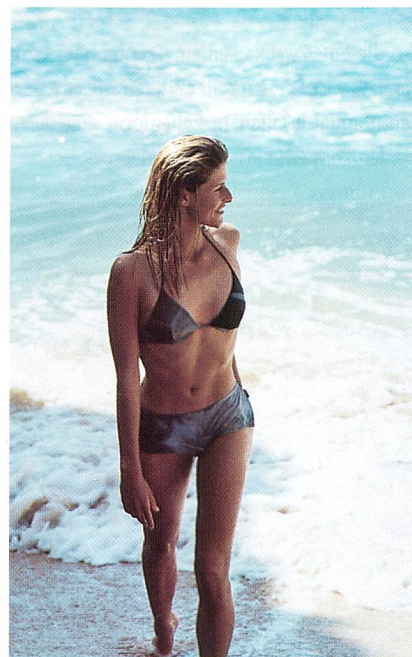
farbigen Anzügen, die mit pinkfarbenen Hemden kombiniert, wie bei René Lezard. Einen Aha-Effekt dürften bei manchen Altersgruppen die Kombination von Anzügen mit Hawaii-Hemden erzielen. Kleine Details bei Anzügen waren winzige Paspelierungen oder Jackenabsteppungen. Apart sind auch schräge Paspeltaschen, Bugatti, sowie Gummizüge am Ärmelbund. Leicht und sommerlich wirken oder weißgrau gestreifte Lidoanzüge, Lezard, aus Seersucker. Übrigens der Zweireiher meldet sich zurück, hochgeschlossen und mit kleinem Kragen.

Wiedergeburt des Regenbogens

Temperamentvoll präsentiert sich die Oberteilpalette. Sehr viel strukturierte Hemden schmücken im Sommer die starke Männerbrust, z.B. Doris Hartwich. Neu sind Lidokragen sowie Varianten mit herausnehmbaren Fishbone-Stäbchen.

Wichtig werden Shirts mit Paspelschildkrötenkragen oder mit Netzkragen und Netzbrusttasche und das in den schönsten Regenbogentönen. Ausgefallen sind Modelle, auf denen nur eine Seite bedruckt ist. Fast schon normal sind dagegen transparente Hemden. Sehr gewöhnungsbedürftig sind Shirts im Schlangenlederlook oder Strickpullis mit Lochmuster. Sehr sportlich wirken orange, pinke und gelbe Karohemden wie von Marc O'Polo. Verdeckte Knopfleiste und verdeckter Brusttascheneinschub lancierte S.Oliver. Rosa-weiße Blumenhemden sowie Shirts mit Ärme-

Igummizügen schob Tom Tailor in den Vordergrund. Der Knaller des Sommers werden auf jeden Fall Rippullover in allen Farbschattierungen



Marc O'Polo

Keine Toten Hosen

Viel praktischer Schnickschnack wird bei den Hosen geboten. Gummizüge am Saumbund, für dreckfreies Fahrradfahren, Alberto, Taschen im Wadenbereich für Visitenkarten und eingebauter Verbeugung (!), Doris Hartwich, Gummikordel im Tailienbereich für kurzfristige Eßskapaden, Modelle mit dreieckigem Dessin, Lezard, gegen häufiges Waschen, viele Caprihosen, Modelle mit abtrennbarem Wadenbereich und Karos ohne Ende. Farben zeigen sich hier von Himmelblau über Lindbeige bis hin zu Orangevarianten.

Elegante Details

Trotz vieler Schnickschnacks wirkt die Mantel und Jackenpalette eher vornehm. Dies wird vor allem durch die Materialien erzielt. Schimmernde Nachtblaue Trenchcoats oder kurze schwarze Chinztrencs, Cinque, stehen ebenso im Rampenlicht wie Gummiswinger mit zwei Reißverschlüssen und hohem Stehkragen. Abtrennbare Kapuzen wurden immer häufiger vorgestellt, Bugatti. Ein Riesencomeback feiern Blousons. Ausführungen mit glatten Druckknöpfen sind ebenso präsent wie solche mit Zippeln und Strickkragen. Farbe ins Spiel gebracht wird durch kontrastfarbige Bünde, z.B. Orange auf Beige. Der Knaller sind Jacken mit eingebautem Radio, Bugatti. Chancenreich sind aber auch kernige orange Workerjacken mit groben Laschen und Taschen von Tom Tailor sowie Clubjacken mit Wappen (!)

Abends geht im übrigen der Gehrock noch spazieren. Sehr kitschig soll es bei der Festgarderobe zugehen. Modelle mit Strauß

und Glitter wie bei Licona sind keine Seltenheit. Nachtblaue Schlichtheit propagierte dagegen Wilvorth. Schillernd und schimmernd springen sie dem Betrachter fast ins Auge: die Krawatten sind häufig unifarbene mit Ton in Ton-Stickereien und schreiend im Hawaiimuster.

Der goldene Faden

Eine völlig neue Aussage haben viele Jeanser propagiert. Gold ist im Jeanswearbereich ein absolutes Must. So lanciert Pepe eine Golden Line mit einer sehr luxuriösen Kollektion, bestehend aus Wickelkleidern und Blazern mit herausnehmbaren Ärmeln sowie klassischen Hosen und vielen Goldkanten und Nähten. Replay oder Nicowa präsentierten mattgoldene Jacken, die das Highlight für den nächsten Sommer werden. Mustang stellte praktische Turnups vor, Hosen mit Aufschlag. Sehr lebendig sieht die ganze Young Fashion aus. Hier tummeln sich Leopardenhemden neben Jacken mit Perlenfransen, viele Coloured Jeans, Replay und witzige Karo Hot Pants. Dazu

trägt auch das Ethnothema bei mit indianischen Kanten an Hosen und Jacken. Sehr kubanischen muten Paillettenkapries und Kombination aus lilafarbenem Anzug und goldgelben Hemd an.

Die Farbe Gold hat es auch der DOB angehtan. So präsentierte auf der CPD in Düsseldorf vom 5. bis 8.8.2000 Nicowa eine komplette goldene Kollektion sowie ein Abendkleid mit Riesenpailletten und Ambiente eine breite Gold Denim Paillette. Sehr charmant wirken chiffonüberzogene Kurzjacken und goldbeige Strickpullis von Kapalua. Auch Tristano Onofri bietet goldbestickte Röcke an, ebenso wie She mit indischen Stickereien und Paisley-ornamenten auf golddurchwebten Stoffen auf dieser Welle schwimmt. Paisley schiebt auch Gin Tonic in den Vordergrund, ebenso wie Betty Barclay während Marc O'Polo vorrangig in blauen Sphären, durchwachsen mit orangenen und gelben Fäden, schwebt.

Martina Reims

Modal- und Mikro-Modal-Garne

Die Natur, der Mensch, die Technik. Sie bilden eine Symbiose. Und in der Analyse lassen sich Interdependenzen und Synergien erkennen, die unser "buntes" Leben bereichern. Lenzing als World Leader in Cellulose Fibre Technology positioniert mit diesem Gedanken Viscose, Modal und Lyocell, die im Einklang zur Quintessenz Lebensfreude stehen.

Lingerie Confort - Tendances 2001/2

Desire

Unbeschwerter Leichtigkeit in Weiss und in zarten Pastelltonen wie Gold, Flieder, Rosa oder Altrosa mit Spitzen und Stickereien. Verträumte, klassische Eleganz.

Sensuality

Subtil verpackter Charme in allen haut- und fellverwandten Beigeschattierungen von Blond bis Kamel. Exquisite Stoffe und elegante Schnitte, die Luxus ausstrahlen.

Humor

Experimentieren mit jungen, frechen Dessins, die Farbe in den Alltag bringen. Pastells mit Buntstift grafisch kombiniert, zum Teil asymmetrisch geschnitten.



Passion

Happiness

Das traditionsreiche Leben auf dem Land. Prächtig und opulent. Kräftige Farben, abgeleitet von reifen Früchten der Mutter Erde, die Weiblichkeit symbolisieren.

Passion

Ein gesetzmässiges Erhalten und Bewahren der zeitlos eleganten Abendwäsche in Schwarz, Weiss und Rot. Feinst veredelte und raffiniert strukturierte Stoffe.

The Look of Champions

Gent

Klassisch chicke und dennoch diskrete Outfits in harmonisch abgestuften, warmen Holztonen, die von Hell- bis Dunkelbraun reichen. Ein Bekenntnis zur Natur.

Harlekin

Freche Farben und Dessins, die auffallen und zum Schmunzeln anregen. Für Redundanz sorgen Buntstiftfarben grafisch kombiniert. Alles ist möglich.

Highlander

Grobe Strukturen, Norwegerdessin und Patchwork lassen Erinnerungen aufwachen und die Hektik vergessen. Tradition mit einem Schuss Nostalgie.