

Objekttyp: **FrontMatter**

Zeitschrift: **Mittex : die Fachzeitschrift für textile Garn- und Flächenherstellung im deutschsprachigen Europa**

Band (Jahr): **108 (2001)**

Heft 5

PDF erstellt am: **09.08.2024**

Nutzungsbedingungen

Die ETH-Bibliothek ist Anbieterin der digitalisierten Zeitschriften. Sie besitzt keine Urheberrechte an den Inhalten der Zeitschriften. Die Rechte liegen in der Regel bei den Herausgebern. Die auf der Plattform e-periodica veröffentlichten Dokumente stehen für nicht-kommerzielle Zwecke in Lehre und Forschung sowie für die private Nutzung frei zur Verfügung. Einzelne Dateien oder Ausdrucke aus diesem Angebot können zusammen mit diesen Nutzungsbedingungen und den korrekten Herkunftsbezeichnungen weitergegeben werden. Das Veröffentlichen von Bildern in Print- und Online-Publikationen ist nur mit vorheriger Genehmigung der Rechteinhaber erlaubt. Die systematische Speicherung von Teilen des elektronischen Angebots auf anderen Servern bedarf ebenfalls des schriftlichen Einverständnisses der Rechteinhaber.

Haftungsausschluss

Alle Angaben erfolgen ohne Gewähr für Vollständigkeit oder Richtigkeit. Es wird keine Haftung übernommen für Schäden durch die Verwendung von Informationen aus diesem Online-Angebot oder durch das Fehlen von Informationen. Dies gilt auch für Inhalte Dritter, die über dieses Angebot zugänglich sind.

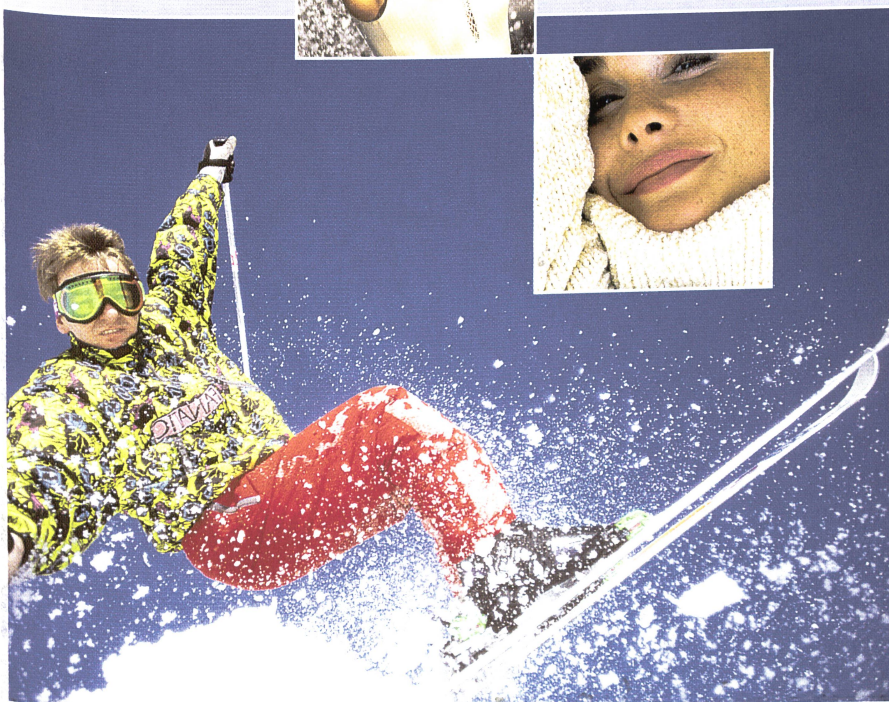
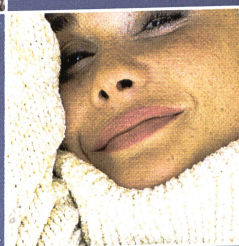
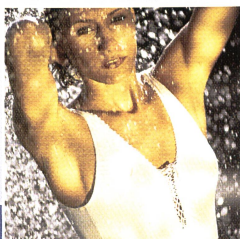
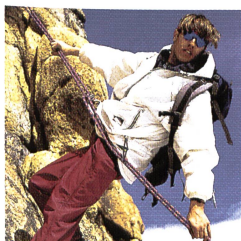
Ein Dienst der *ETH-Bibliothek*
ETH Zürich, Rämistrasse 101, 8092 Zürich, Schweiz, www.library.ethz.ch

<http://www.e-periodica.ch>

mittex

Schweizerische Fachschrift für die Textilwirtschaft

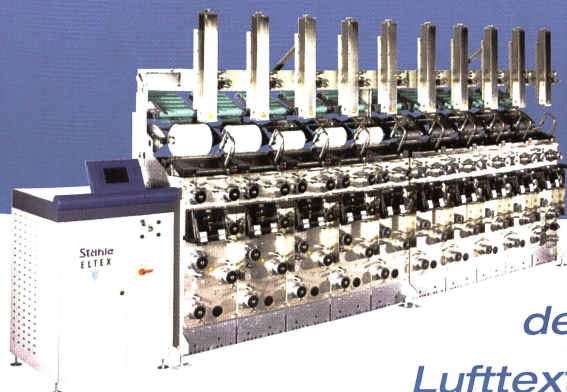
ISSN 1015-5914



SSM
SCHÄRER SCHWEITER METTLER AG

Stähle
ELTEX

Your Partner
in Innovation



*Produktinnovation beginnt mit
der Kreation einzigartiger Garne:
Lufttexturierung mit SSM-Stähle DP2-T.*

RÜEGG + EGLI Webeblattfabrikation

150 Jahre
Qualität

Hofstrasse 98
CH-8620 Wetzikon

Tel. ++41 (0)1 932 40 25, Fax ++41 (0)1 932 47 66
Internet: www.ruegg-egli.com E-Mail: contact@ruegg-egli.com

- Webeblätter für alle Maschinentypen
- Rispelblätter in allen Ausführungen
- Bandwebeblätter für alle Maschinentypen
- Winkelleitblätter (Gelenkschärblätter)
- Spiralfederrechen in allen Breiten • Schleif- und Poliersteine



TWISTED YARN
FILO RITORTO
FIL RETORS
ZWIRN

<http://www.zwirnerei-mueller-steiner.com>

Samt-, Satin-, Zierbänder
sowie Haftverschlüsse für:

- Konfektion
- Dekoration
- Floristen
- Verpackung

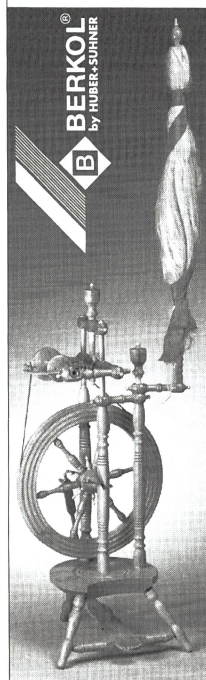


Bandweberei
Ribbon Manufacturers
Manufacture de rubans

Kuny AG
Benkenstrasse 39, CH-5024 Küttigen
Telefon 062 - 839 91 91
Telefax 062 - 839 91 19
<http://www.kuny.ch>
E-Mail: info@kuny.ch

Ein flexibler, vollstufiger Betrieb
SQS-Zertifikat, ISO 9001

BERKOL®-Qualität hat Tradition



- Oberwalzenbezüge
- Laufriemchen
- Kammsegmente
- Schleifsysteme
- Pressen
- Schmiergeräte
- Berkolisiermaschinen
- Walzen für die Nassveredlung

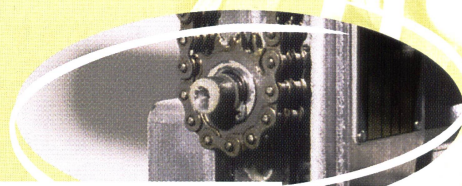
ITMA-ASIA
Halle 2, Stand 2A-121

 **HUBER+SUHNER**

HUBER+SUHNER AG
Geschäftsbereich Rollers
CH-8330 Pfäffikon/ZH
Tel. +41 (1) 952 22 11
Fax +41 (1) 952 27 50
berkol@hubersuhner.com
www.berkol.ch

MORE THAN JUST RUBBER

Normsortiment – Sie haben die Wahl



Ein umfangreiches Sortiment an Ketten, Kettenrädern und Zubehör steht Ihnen zur Verfügung. Fast alle Normketten erhalten Sie bei uns in zwei Qualitäts- und Preisstufen. Ihre Vorteile:

- Technisch aktueller Leistungs- und Qualitätsstand der Produkte
- Optimale Lösungen durch Produktvarianten
- Hohe Verfügbarkeit der Produkte ab Lager
- Das GAG Qualitätssystem erfasst auch das Normsortiment


Gelenkketten & Fertigungstechnik

6343 Rotkreuz
Telefon: 041 798 08 88
Telefax: 041 798 08 80
E-Mail: info@gag.ch
Internet: www.gag.ch