

Objekttyp: **FrontMatter**

Zeitschrift: **Mittex : die Fachzeitschrift für textile Garn- und Flächenherstellung im deutschsprachigen Europa**

Band (Jahr): **109 (2002)**

Heft 2

PDF erstellt am: **12.07.2024**

Nutzungsbedingungen

Die ETH-Bibliothek ist Anbieterin der digitalisierten Zeitschriften. Sie besitzt keine Urheberrechte an den Inhalten der Zeitschriften. Die Rechte liegen in der Regel bei den Herausgebern. Die auf der Plattform e-periodica veröffentlichten Dokumente stehen für nicht-kommerzielle Zwecke in Lehre und Forschung sowie für die private Nutzung frei zur Verfügung. Einzelne Dateien oder Ausdrucke aus diesem Angebot können zusammen mit diesen Nutzungsbedingungen und den korrekten Herkunftsbezeichnungen weitergegeben werden. Das Veröffentlichen von Bildern in Print- und Online-Publikationen ist nur mit vorheriger Genehmigung der Rechteinhaber erlaubt. Die systematische Speicherung von Teilen des elektronischen Angebots auf anderen Servern bedarf ebenfalls des schriftlichen Einverständnisses der Rechteinhaber.

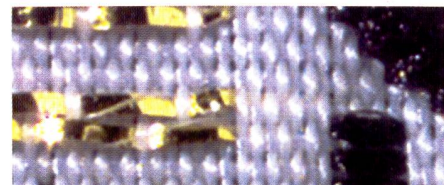
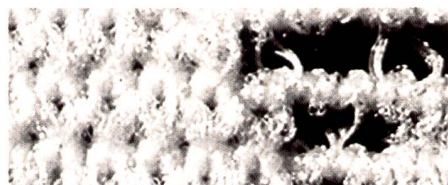
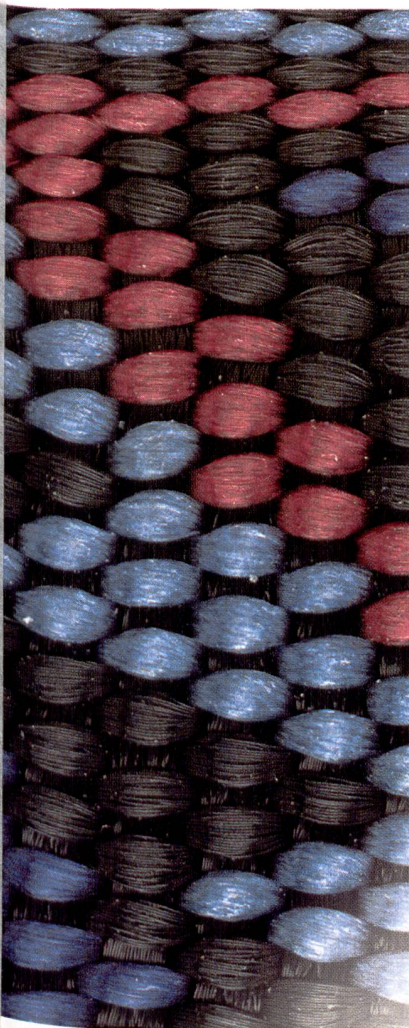
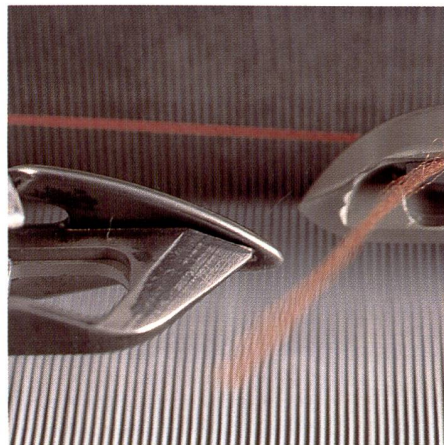
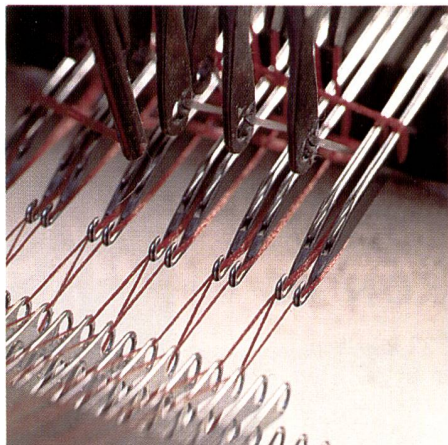
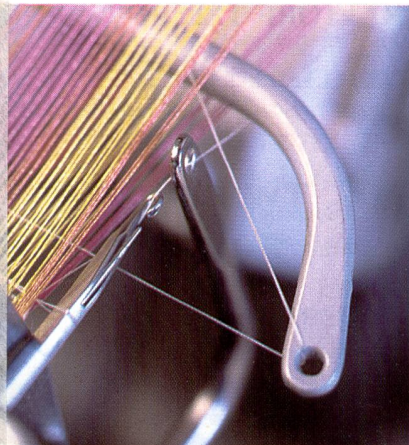
Haftungsausschluss

Alle Angaben erfolgen ohne Gewähr für Vollständigkeit oder Richtigkeit. Es wird keine Haftung übernommen für Schäden durch die Verwendung von Informationen aus diesem Online-Angebot oder durch das Fehlen von Informationen. Dies gilt auch für Inhalte Dritter, die über dieses Angebot zugänglich sind.

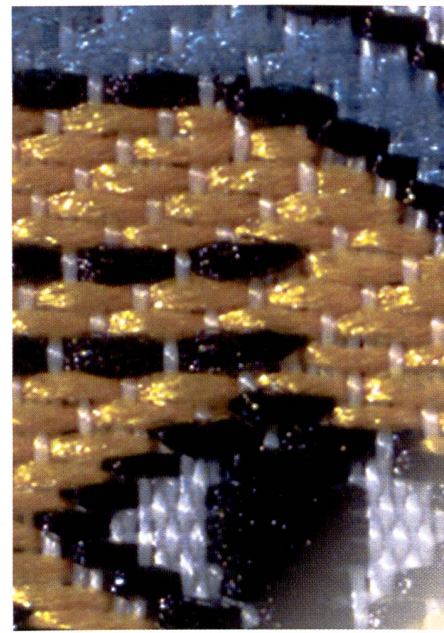
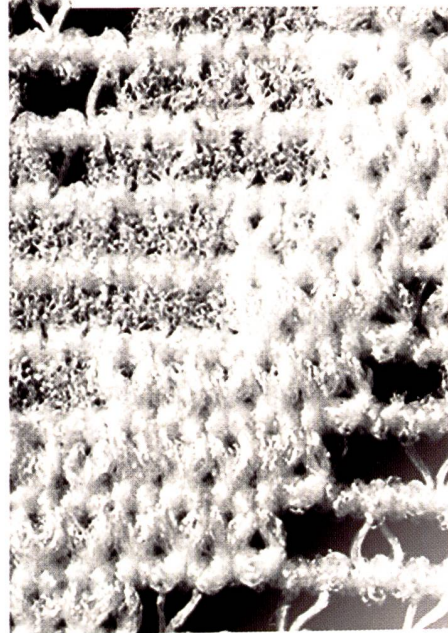
mittex

Schweizerische Fachschrift für die Textilwirtschaft

ISSN 1015-5910



FASZINATION BAND UND
SCHMALTEXTILIEN
INNOVATION MASCHINE



Bandweb-, Kettenwirk- und Etikettenwebsysteme
Inspektions-, Aufmachungs- und Legemaschinen
Zettel- und Fachbildemaschinen
Systeme für Musterkreation/-Programmierung, Produktionssteuerung

Jakob Müller AG, Frick
CH-5070 Frick Switzerland
Tel +41 62 8655 111
Fax +41 62 8655 777
www.mueller-frick.com

RÜEGG + EGLI Webblattfabrikation

150 Jahre
Qualität

Hofstrasse 98
CH-8620 Wetzikon
Tel. ++41 (0)1 932 40 25, Fax ++41 (0)1 932 47 66
Internet: www.ruegg-egli.com E-Mail: contact@ruegg-egli.com

- Webeblätter für alle Maschinentypen
- Rispelblätter in allen Ausführungen
- Bandwebeblätter für alle Maschinentypen
- Winkelleitblätter (Gelenkschärblätter)
- Spiralfederrechen in allen Breiten • Schleif- und Poliersteine

TRICOTSTOFFE



bleichen
färben
drucken
ausrüsten

E. SCHELLENBERG TEXTILDRUCK AG
CH-8320 FEHRALTORF TEL. 01-954 12 12
FAX 01-954 31 40



WR WEBEREI RUSSIKON AG

Madetswilerstr. 29, Postfach, CH-8332 Russikon,
Tel. 01 956 61 61, Fax 01 956 61 60
Verkauf: edwin.keller@wrwebereirussikonag.ch
Betrieb: josef.lanter@wrwebereirussikonag.ch

- Fantasiegewebe
- Buntgewebe
- Plisségewebe
- Drehergewebe
- Sari
- Mischgewebe
- Rohgewebe
- Voilegewebe



**TWISTED YARN
FILO RITORTO
FIL RETORS
ZWIRN**

<http://www.zwirnerei-mueller-steiner.com>

Wir prüfen Ihre Textilien

physikalisch
färberisch chemisch
chemisch analytisch



Schadstoff-, Rückstandsanalytik, Qualitätssicherung, Gutachten, Qualitätsberatung und Fehlersuche sind unsere Spezialitäten!

TESTEX

SCHWEIZER TEXTILPRÜFINSTITUT
INSTITUT SUISSE D'ESSAIS TEXTILES
SWISS TEXTILE TESTING INSTITUTE

Gotthardstrasse 61, Postfach 585, 8027 Zürich, Tel.: ++4/1-206 42 42, Fax: ++41/1-206 42 30, E-Mail: zuerich@testex.com



E-Mail-Adresse Inserate
inserate@mittex.ch