

# original soft-shells

Autor(en): **[s.n.]**

Objektyp: **Article**

Zeitschrift: **Mittex : die Fachzeitschrift für textile Garn- und Flächenherstellung im deutschsprachigen Europa**

Band (Jahr): **109 (2002)**

Heft 6

PDF erstellt am: **12.07.2024**

Persistenter Link: <https://doi.org/10.5169/seals-679147>

## **Nutzungsbedingungen**

Die ETH-Bibliothek ist Anbieterin der digitalisierten Zeitschriften. Sie besitzt keine Urheberrechte an den Inhalten der Zeitschriften. Die Rechte liegen in der Regel bei den Herausgebern.

Die auf der Plattform e-periodica veröffentlichten Dokumente stehen für nicht-kommerzielle Zwecke in Lehre und Forschung sowie für die private Nutzung frei zur Verfügung. Einzelne Dateien oder Ausdrucke aus diesem Angebot können zusammen mit diesen Nutzungsbedingungen und den korrekten Herkunftsbezeichnungen weitergegeben werden.

Das Veröffentlichen von Bildern in Print- und Online-Publikationen ist nur mit vorheriger Genehmigung der Rechteinhaber erlaubt. Die systematische Speicherung von Teilen des elektronischen Angebots auf anderen Servern bedarf ebenfalls des schriftlichen Einverständnisses der Rechteinhaber.

## **Haftungsausschluss**

Alle Angaben erfolgen ohne Gewähr für Vollständigkeit oder Richtigkeit. Es wird keine Haftung übernommen für Schäden durch die Verwendung von Informationen aus diesem Online-Angebot oder durch das Fehlen von Informationen. Dies gilt auch für Inhalte Dritter, die über dieses Angebot zugänglich sind.

## original soft-shells™

**Original soft-shells™ sind elastische Gewebe ohne Membrane. Sie bestehen aus einer weichen Innenseite, die sich anfühlt wie eine zweite Haut, und einem äusserst strapazierfähigen Aussengewebe. Sie bieten eine optimale Balance von Komfort, Atmungsaktivität, Windbeständigkeit und Wasserabweisung.**

### Der Stoff der unbegrenzten Möglichkeiten

Das bedeutet alles in einem für den Anwender. Die topmodischen Stretchkonstruktionen erlauben ganz neue Schnitttechniken und Silhouetten. Das gleiche Outfit sieht in der City genauso gut aus, wie es beim Skifahren und beim Winterspaziergang funktioniert. Oder anders ausgedrückt: Schicke Sportswear verdoppelt sich zur multifunktionalen Aktivwear. «Alles neu», heisst es für die Bekleidungsindustrie. Sie gewinnt mit original soft-shells™ neben der optimalen Performance eine grosse kreative Freiheit. Sie kann ihre Produkte vielseitig und flexibel positionieren und sich einen sicheren Platz in einem rasch wachsenden Markt verschaffen.

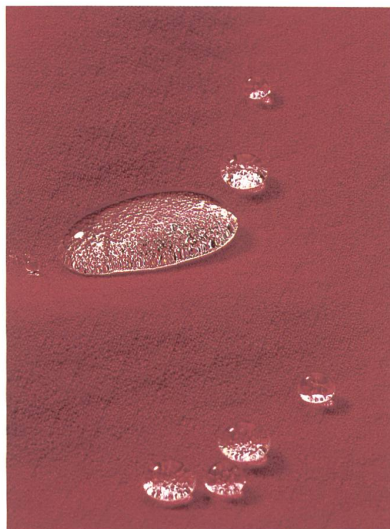
### Wohlfühl-Stretch mit Top-Look

Der Top-Look der nächsten Saison kommt aus den wilden 80-ern. Schoeller-Stoffe haben den Retro-Look mit den Funktionen von 2004. Sehr authentische Längspikee-, Tweed- und rustikale Canvasoptiken blicken zurück. Wohlfühl-Funktionen der elastischen dynamic-Qualitäten mit Wolle und Baumwolle geben den Impuls nach vorne. Die Stoffe sind weich im Griff, der Finish ist sportlich, die Funktionen sind angemessen und deshalb umso wertvoller, bequeme Elastizität, hoher Tragekomfort, Langlebigkeit, UV-Schutz, Abperlfunktion und gute Waschwerte. In Kombination mit 3XDRY®



original soft-shells™ Modell der Fashion Design Class, Schule für angewandte Kunst Schneeberg

kommt ein hervorragendes Feuchtigkeitsmanagement hinzu. Denselben Wohlfühleffekt haben dynamic-Gewebe mit edel-eleganter Lodenoptik, kreativen Körperbindungen und Denimstrukturen, sowie attraktive Bi-Colors oder Längs-Ripps mit Kalkeffekt oder Silberbeschichtung. Sehr sportiv zeigen sich teils bi-elastische dryskin-Gewebe mit Mikrofasern und

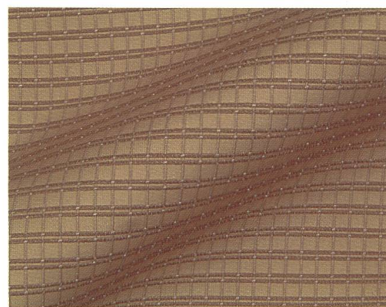


### 3XDRY®

weichem Griff, als feine Two-Tones oder mit glatter Oberseite.

### Effektvolle Schuhe, Accessoires und Jacken

Panama-Optiken mit Metallschimmer, Gitterstrukturen, Jeansoptiken, glatte und sehr farbin intensive Oberseiten und Pin-Points kennzeichnen die dynatec-Schutzgewebe. Diese hochfesten, atmungsaktiven und teils wasserdichten bzw. elastischen Artikel werten Schuhe, Accessoires, Besatz und Jacken durch moderne Funktionen und spannende Optiken auf. Für den Schuhbereich eignen sich auch querelastische Spirit-Gewebe mit hohen Abriebwerten, in Rippenoptik mit Matt-Glanz-Effekt. Neue keprotec®s mit Hoch-Tief-Reliefs und anderen verführerischen Strukturen sind dreilagig, mit einem speziellen Soft-Finish, aufgebaut.



Double-Ripstop-Soft-Shell

### Top-Trend made in Switzerland

Insider trauen dem neuen Outdoorwear-Trend einen Marktanteil von über 50 % in den nächsten Jahren zu. Was bei dieser befreienden Vielseitigkeit nicht überrascht. Vorreiter der grössten Wende in der Outdoorbekleidung seit über 20 Jahren ist Schoeller Switzerland.

## Der längste Teppich der Welt

Die Teppichfabrik Ruckstuhl visiert einen Weltrekord an: Sie hat den längsten Teppich der Welt hergestellt. Jede Mitarbeiterin/jeder Mitarbeiter der Einrichtungsgeschäfte teo jakob hatte sich aus dem vielseitigen Sortiment von Ruckstuhl ein Muster ausgewählt. Die etwa einen Quadratmeter grossen Teppichstücke wurden dann bei Ruckstuhl in Langenthal sorgfältig zu einem Riesen-Teppich zusammengefügt. Am letzten Freitagabend wurde das «Riesenstein» dann ausgelegt und akribisch vermessen: Ganze 146,40 Meter lang und 0,80 Meter breit war das Kunstwerk in den Lauben der unteren Berner Altstadt. Von Vorübergehenden und Interessierten bewundert, wurde der Teppich am späten Freitagabend wieder eingerollt und ist nun bis zum 27. Oktober bei teo jakob, Gerechtigkeitsgasse 36 in Bern zu sehen. Und dann wieder im neuen Guinnessbuch der Rekorde!



Der längste Teppich der Welt