

Objekttyp: **FrontMatter**

Zeitschrift: **Mittex : die Fachzeitschrift für textile Garn- und Flächenherstellung im deutschsprachigen Europa**

Band (Jahr): **110 (2003)**

Heft 2

PDF erstellt am: **10.08.2024**

Nutzungsbedingungen

Die ETH-Bibliothek ist Anbieterin der digitalisierten Zeitschriften. Sie besitzt keine Urheberrechte an den Inhalten der Zeitschriften. Die Rechte liegen in der Regel bei den Herausgebern. Die auf der Plattform e-periodica veröffentlichten Dokumente stehen für nicht-kommerzielle Zwecke in Lehre und Forschung sowie für die private Nutzung frei zur Verfügung. Einzelne Dateien oder Ausdrucke aus diesem Angebot können zusammen mit diesen Nutzungsbedingungen und den korrekten Herkunftsbezeichnungen weitergegeben werden. Das Veröffentlichen von Bildern in Print- und Online-Publikationen ist nur mit vorheriger Genehmigung der Rechteinhaber erlaubt. Die systematische Speicherung von Teilen des elektronischen Angebots auf anderen Servern bedarf ebenfalls des schriftlichen Einverständnisses der Rechteinhaber.

Haftungsausschluss

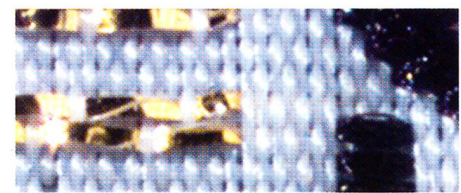
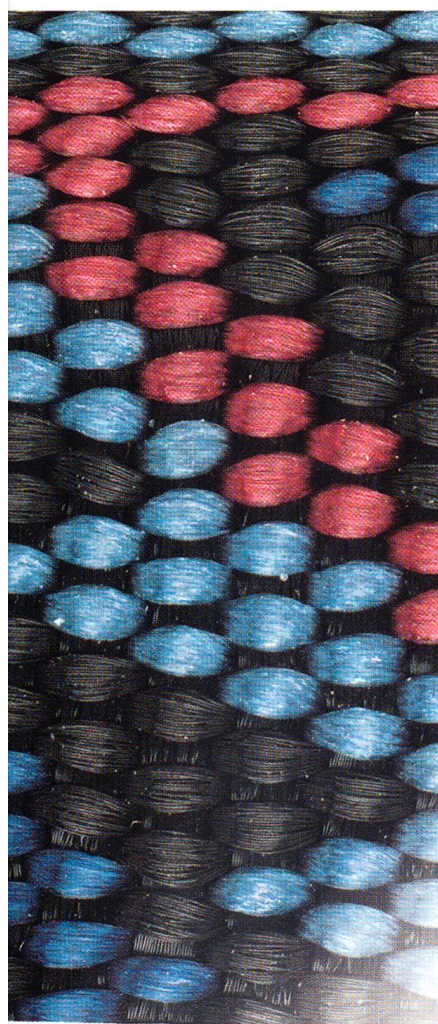
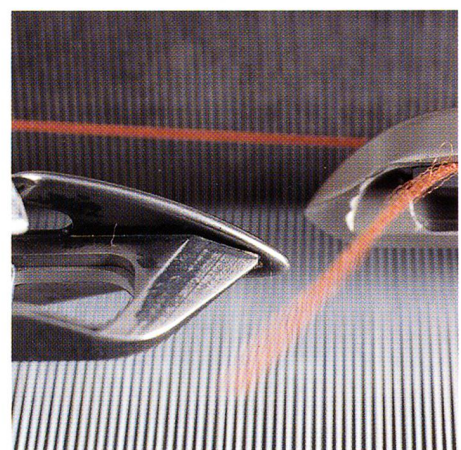
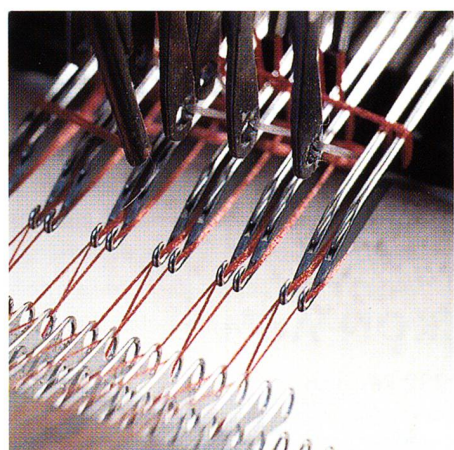
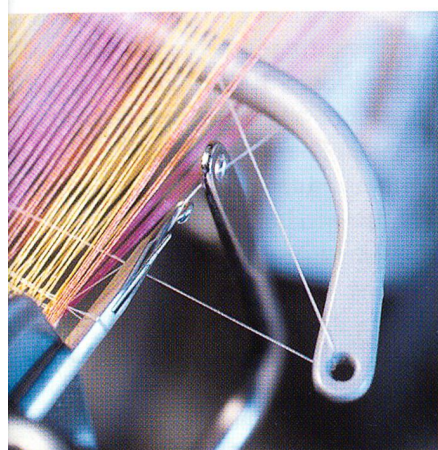
Alle Angaben erfolgen ohne Gewähr für Vollständigkeit oder Richtigkeit. Es wird keine Haftung übernommen für Schäden durch die Verwendung von Informationen aus diesem Online-Angebot oder durch das Fehlen von Informationen. Dies gilt auch für Inhalte Dritter, die über dieses Angebot zugänglich sind.

ZS 165
SVT-Jahresbericht

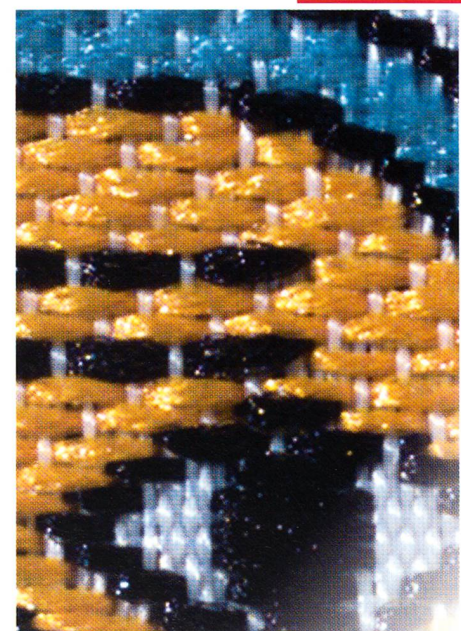
mittex

Schweizerische Fachschrift für die Textilwirtschaft

ISSN 1015-5910



FASZINATION BAND UND SCHMALTEXTILIEN INNOVATION MASCHINE



Bandweb-, Kettenwirk- und Etikettenwebsysteme
Inspektions-, Aufmachungs- und Legemaschinen
Zettel- und Fachbildemaschinen
Systeme für Musterkreation/-Programmierung, Produktionssteuerung

Jakob Müller AG, Frick
CH-5070 Frick Switzerland
Tel +41 62 8655 111
Fax +41 62 8655 777
www.mueller-frick.com

RÜEGG + EGLI Webeblatffabrikation

150 Jahre
Qualität

Hofstrasse 98

CH-8620 Wetzikon

Tel. ++41 (0)1 932 40 25, Fax ++41 (0)1 932 47 66

Internet: www.ruegg-egli.com E-Mail: contact@ruegg-egli.com

- Webeblätter für alle Maschinentypen
- Rispelblätter in allen Ausführungen
- Bandwebeblätter für alle Maschinentypen
- Winkelleitblätter (Gelenkschärblätter)
- Spiralfederrechen in allen Breiten • Schleif- und Poliersteine



WR WEBEREI RUSSIKON AG

Madetswilerstr. 29, Postfach, CH-8332 Russikon,

Tel. 01 956 61 61, Fax 01 956 61 60

Verkauf: edwin.keller@wrwebereirusikonag.ch

Betrieb: josef.lanter@wrwebereirusikonag.ch

- Fantasiegewebe
- Buntgewebe
- Plisségewebe
- Drehergewebe
- Sari
- Mischgewebe
- Rohgewebe
- Voilegewebe

SWISS TEXTILES

Der Textilverband Schweiz
knüpft die Fäden

Tätigkeiten und Dienstleitungen

- Wirtschaftsfragen
- Arbeitgeber- u. Sozialfragen
- Aus- und Weiterbildung / Nachwuchswerbung
- Öffentlichkeitsarbeit/Kollektivwerbung
- Forschung, Technik, Energie, Umwelt und Konsumentenschutz
- Geistiges Eigentum

Textilverband Schweiz
Beethovenstr. 20, Pf
8022 Zürich
Telefon +41 01 289 79 79
Telefax +41 01 289 79 80
E-Mail: contact@tvs.ch
www.swisstextiles.ch

Textilverband Schweiz
Waldmannstr. 6, Pf
9014 St.Gallen
Telefon +41 071 274 90 90
Telefax +41 071 274 91 00
E-Mail: contact_sg@tvs.ch
www.swisstextiles.ch

Wir prüfen Ihre Textilien

physikalisch
färberisch chemisch
chemisch analytisch



Schadstoff-, Rückstandsanalytik, Qualitätssicherung, Gutachten, Qualitätsberatung und Fehlersuche sind unsere Spezialitäten!

TESTEX

Gotthardstrasse 61, Postfach 585, 8027 Zürich, Tel.: ++41/1-206 42 42, Fax: ++41/1-206 42 30, E-Mail: zuerich@testex.com



CH-8488 Turbenthal
Phone +41 52 397 24 24
Fax +41 52 396 22 03
h.kleeb@creative-webereien.ch

Jacquardgewebe und Schaftgewebe bis 380 cm

Scherli Hochfantasien Feingewebe
Dreher Trevira CS Elastic

Vorwerk

Scheren Zetteln Schlichten
j.pallas@creative-webereien.ch

beag

liefert für höchste
Qualitätsansprüche

Alle Zwirne aus Stapelfasergarnen im Bereich Nm 34/2 (Ne 20/2) bis Nm 340/2 (Ne 200/2) in den geläufigen Ausführungen und Aufmachungen für **Weberei, Wirkerei, Stickerei und Strickerei.**

Spezialität: Baumwoll-Voilezwirne in verschiedenen Feinheiten.

Bäumlin AG, Zwirneri Tobelmüli, 9425 Thal
Telefon 071 888 12 90, Telefax 071 888 29 80
E-Mail: baeumlin-ag@bluwin.ch