

Objekttyp: **FrontMatter**

Zeitschrift: **Mittex : die Fachzeitschrift für textile Garn- und Flächenherstellung im deutschsprachigen Europa**

Band (Jahr): **110 (2003)**

Heft 3

PDF erstellt am: **12.07.2024**

Nutzungsbedingungen

Die ETH-Bibliothek ist Anbieterin der digitalisierten Zeitschriften. Sie besitzt keine Urheberrechte an den Inhalten der Zeitschriften. Die Rechte liegen in der Regel bei den Herausgebern.

Die auf der Plattform e-periodica veröffentlichten Dokumente stehen für nicht-kommerzielle Zwecke in Lehre und Forschung sowie für die private Nutzung frei zur Verfügung. Einzelne Dateien oder Ausdrucke aus diesem Angebot können zusammen mit diesen Nutzungsbedingungen und den korrekten Herkunftsbezeichnungen weitergegeben werden.

Das Veröffentlichen von Bildern in Print- und Online-Publikationen ist nur mit vorheriger Genehmigung der Rechteinhaber erlaubt. Die systematische Speicherung von Teilen des elektronischen Angebots auf anderen Servern bedarf ebenfalls des schriftlichen Einverständnisses der Rechteinhaber.

Haftungsausschluss

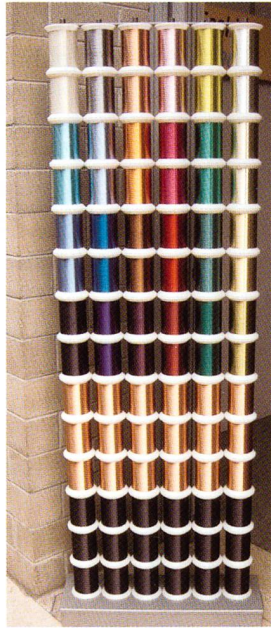
Alle Angaben erfolgen ohne Gewähr für Vollständigkeit oder Richtigkeit. Es wird keine Haftung übernommen für Schäden durch die Verwendung von Informationen aus diesem Online-Angebot oder durch das Fehlen von Informationen. Dies gilt auch für Inhalte Dritter, die über dieses Angebot zugänglich sind.

Textildrähte und ihre Einsatzmöglichkeiten

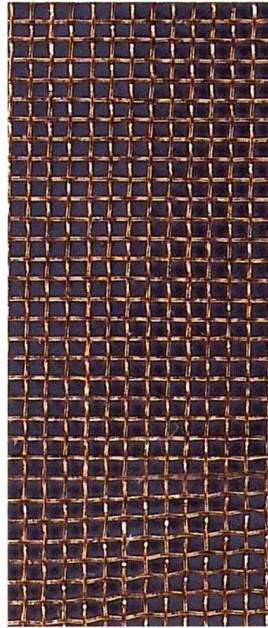
Textildrähte in Mischgarnen



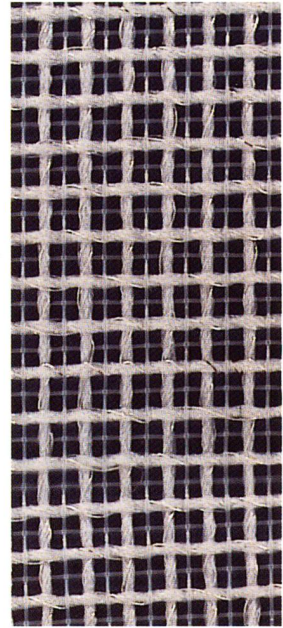
Farbige Textildrähte



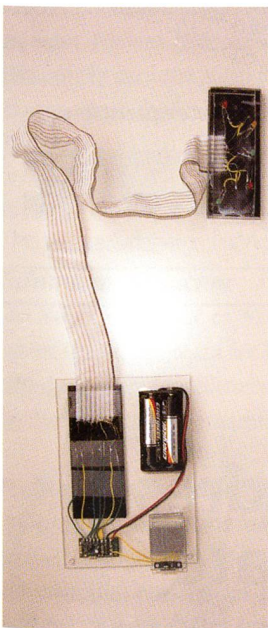
Kupfergewebe



Gewebe gegen Elektrosmog



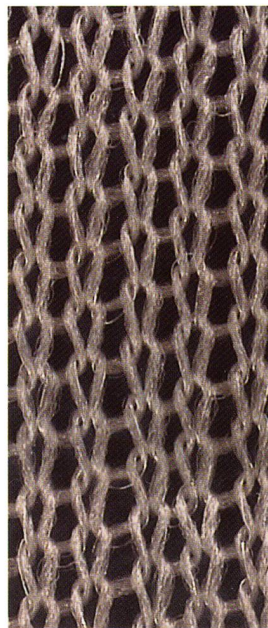
Band für Datenübertragung



Infineon-Anorak mit Textildraht (Datenübertragung)



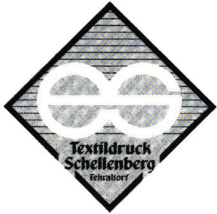
ESD-Single-Jersey



Textildrähte in der Mode (Création Baumann)



TRICOTSTOFFE



bleichen
färben
drucken
ausrüsten

E. SCHELLENBERG TEXTILDRUCK AG
CH-8320 FEHRALTORF TEL. 01-954 12 12
FAX 01-954 31 40



WR WEBEREI RUSSIKON AG

Madetswilerstr. 29, Postfach, CH-8332 Russikon,
Tel. 01 956 61 61, Fax 01 956 61 60
Verkauf: edwin.keller@wrwebereirussikonag.ch
Betrieb: josef.lanter@wrwebereirussikonag.ch

- Fantasiegewebe
- Buntgewebe
- Plisségewebe
- Drehergewebe
- Sari
- Mischgewebe
- Rohgewebe
- Voilegewebe

SWISS TEXTILES

Der Textilverband Schweiz
knüpft die Fäden

Tätigkeiten und Dienstleitungen

- Wirtschaftsfragen
- Arbeitgeber- u. Sozialfragen
- Aus- und Weiterbildung / Nachwuchswerbung
- Öffentlichkeitsarbeit/Kollektivwerbung
- Forschung, Technik, Energie, Umwelt und Konsumentenschutz
- Geistiges Eigentum

Textilverband Schweiz
Beethovenstr. 20, Pf
8022 Zürich
Telefon +41 01 289 79 79
Telefax +41 01 289 79 80
E-Mail: contact@tvs.ch
www.swisstextiles.ch

Textilverband Schweiz
Waldmannstr. 6, Pf
9014 St.Gallen
Telefon +41 071 274 90 90
Telefax +41 071 274 91 00
E-Mail: contact_sg@tvs.ch
www.swisstextiles.ch

Wir prüfen Ihre Textilien

physikalisch
färberisch chemisch
chemisch analytisch



Schadstoff-, Rückstandsanalytik, Qualitätssicherung, Gutachten, Qualitätsberatung und Fehlersuche sind unsere Spezialitäten!

TESTEX

SCHWEIZER TEXTILPRÜFINSTITUT
INSTITUT SUISSE D'ESSAIS TEXTILES
SWISS TEXTILE TESTING INSTITUTE

Gotthardstrasse 61, Postfach 585, 8027 Zürich, Tel.: ++4/1-206 42 42, Fax: ++41/1-206 42 30, E-Mail: zuerich@testex.com



CH-8488 Turbenthal
Phone +41 52 397 24 24
Fax +41 52 396 22 03
h.kleeb@creative-webereien.ch

Jacquardgewebe und Schaftgewebe bis 380 cm

Scherli Hochfantasien Feingewebe
Dreher Trevira CS Elastic

Vorwerk

Scheren Zetteln Schlichten
j.pallas@creative-webereien.ch

E-mail-Adresse
Inserate
inserate@mittex.ch