

**Zeitschrift:** Mittex : die Fachzeitschrift für textile Garn- und Flächenherstellung im deutschsprachigen Europa  
**Band:** 110 (2003)  
**Heft:** 2

## **Endseiten**

### **Nutzungsbedingungen**

Die ETH-Bibliothek ist die Anbieterin der digitalisierten Zeitschriften. Sie besitzt keine Urheberrechte an den Zeitschriften und ist nicht verantwortlich für deren Inhalte. Die Rechte liegen in der Regel bei den Herausgebern beziehungsweise den externen Rechteinhabern. [Siehe Rechtliche Hinweise.](#)

### **Conditions d'utilisation**

L'ETH Library est le fournisseur des revues numérisées. Elle ne détient aucun droit d'auteur sur les revues et n'est pas responsable de leur contenu. En règle générale, les droits sont détenus par les éditeurs ou les détenteurs de droits externes. [Voir Informations légales.](#)

### **Terms of use**

The ETH Library is the provider of the digitised journals. It does not own any copyrights to the journals and is not responsible for their content. The rights usually lie with the publishers or the external rights holders. [See Legal notice.](#)

**Download PDF:** 16.10.2024

**ETH-Bibliothek Zürich, E-Periodica, <https://www.e-periodica.ch>**

# Eidgenössische Höhere Fachprüfung (HFP) für Textilmeister/Textilmeisterinnen

Die Trägerorganisationen führen im Jahr 2003 die Höhere Fachprüfung für Textilmeister/Textilmeisterin wieder durch.

**1. Prüfungsreglement** Für die Prüfung im 2003 gilt das Prüfungsreglement vom 22. März 1993

**2. Fachrichtungen** VEREDLUNG • SPINNEREI/ZWIRNEREI • WEBEREI  
(Die Prüfung je Fachrichtung wird nur bei genügender Anmeldungsanzahl durchgeführt)

**3. Prüfungsdaten** HERBST 2003  
Prüfungen Fächer 1 bis 5 2.–18. September 2003  
Prüfungen Fächer 6, 7, 8 3. Oktober 2003

**4. Prüfungsgebühr** CHF 950.–

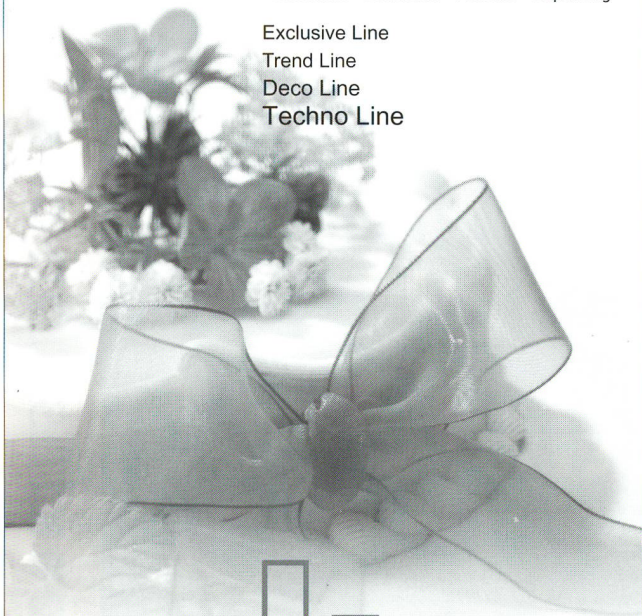
**5. Anmeldeschluss** 1. Mai 2003  
Massgebend ist das Datum des Poststempels.  
Anmeldungen sind zu senden an:  
TEXTILVERBAND SCHWEIZ, Geschäftsstelle HFP,  
Waldmannstrasse 6, 9014 St.Gallen

**6. Anmeldeformulare** können bei der Geschäftsstelle gratis bezogen werden.  
Telefon 071 274 90 90, Telefax 071 274 91 00,  
E-Mail: corinne.egli@tvs.ch

**7. Zulassungsentscheide** Die Kandidaten werden bis am 15. Mai 2003 schriftlich informiert. Die Anmeldung wird mit dem Zulassungsentscheid definitiv.  
Damit wird auch die Prüfungsgebühr fällig.

Samt-, Satin-, Zierbänder sowie Haftverschlüsse für:  
• Konfektion • Dekoration • Floristen • Verpackung

Exclusive Line  
Trend Line  
Deco Line  
Techno Line



Bandweberei  
Ribbon Manufacturers  
Manufacture de rubans

**k** kuny

**Kuny AG**  
Benkenstrasse 39, CH-5024 Küttigen  
Telefon 062 839 91 91  
Telefax 062 839 91 19  
www.kuny.ch  
E-Mail: info@kuny.ch

Ein flexibler, vollstufiger Betrieb  
SQS-Zertifikat, ISO 9001

**Lantal**

Wir sind ein international führender Hersteller von qualitativ hochstehenden textilen Webprodukten in Langenthal und Melchnau. Zu unserem Kundenkreis zählt vorwiegend der öffentliche und private Verkehr.

Für unsere Teppichproduktion suchen wir mit Eintritt per sofort oder nach Vereinbarung eine/n

### WebermeisterIn als SchichtführerIn

Sie stellen einen reibungslos funktionierenden Ablauf in der Abteilung sicher unter Berücksichtigung von Wirtschaftlichkeit, Qualität, Termin und Umwelt. Moderne Produktionsanlagen stehen zur Verfügung und Sie werden durch fachlich kompetente Mitarbeiterinnen unterstützt.

Wir wenden uns an eine flexible Persönlichkeit mit der Grundausbildung als Textilmechaniker oder Mechaniker. Idealerweise verfügen Sie über eine Weiterbildung an der Textilfachschule und sind offen für weitere Ausbildungen. Sie sind bereit zu Schichtarbeit (2-, teilweise auch 3-Schicht-Betrieb). Vorausgesetzt wird Selbständigkeit, Zuverlässigkeit und Teamfähigkeit. Ebenfalls verfügen Sie über ein gutes Durchsetzungsvermögen. Grundkenntnisse EDV (auf der Basis Windows) werden erwartet.

Nehmen Sie diese nicht ganz alltägliche Herausforderung an, dann freuen wir uns auf Ihre vollständige schriftliche Bewerbung an

**Lantal Textiles**  
Personalabteilung / Frau Marianne Kölliker  
Berghofstrasse 1  
4917 Melchnau  
Tel. direkt: 062 916 73 84  
E-Mail: marianne.koelliker@lantal.ch  
Internet: www.lantal.ch

### Marketing-/Verkaufsleiter

mit langjähriger Erfahrung; 38 Jahre; m; d/i/e perfekt

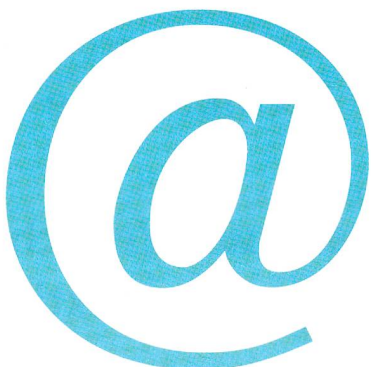
sucht neue Herausforderung in international tätigem Textilunternehmen

Kontaktaufnahme unter:  
Chiffre B/03/02  
Anzeigenverwaltung **mittex**  
Frau Claudine Kaufmann Heiniger  
ob. Freiburgweg 9, 4914 Roggwil  
Telefon: 062 929 35 51, E-Mail: inserate@mittex.ch



**E-mail-Adresse  
Inserate**

**inserate@mittex.ch**



Mit Sicherheit  
gut gekleidet!

WORKfashion.COM®

workfashion.com ag

Frautalstrasse 3  
CH-6332 Hagendorn-Cham ZG  
Telefon 041 784 84 84  
Fax 041 784 84 85  
mailbox@workfashion.com

TOPAKTUELL

rund um die Uhr, weltweit

für Sie unter [www.mittex.ch](http://www.mittex.ch)

- Stellenmarkt
- Bezugsquellennachweis

und **NEU**

- regelmässig News aus der Textilbranche

So erfahren Sie auch zwischen zwei Zeitschriften  
topaktuell immer das Neuste aus der Textilbranche.

**In Zusammenarbeit mit SVT**  
**Reisearrangements zur Int. Textilmaschinen-Ausstellung**  
**22. - 29. Oktober 2003 Birmingham**

<b>Reisen mit 1 Nacht</b>	<b>Reisen mit 2 Nächten</b>	<b>Reisen mit 3 Nächten</b>	<b>Reise mit 4 Nächten</b>
24.-25.10.2003	21.-23.10.2003	21.-24.10.2003	21.-25.10.2003
25.-26.10.2003	23.-25.10.2003	22.-25.10.2003	22.-26.10.2003
26.-27.10.2003	25.-27.10.2003	24.-27.10.2003	25.-29.10.2003
	27.-29.10.2003	26.-29.10.2003	

**Pauschalpreise pro Person in Sfr.**

Hotel	Unterkunft inkl. Frühstück	SWISS				LUFTHANSA & KLM				Zusatz- nacht
		1 Nacht	2 Nächte	3 Nächte	4 Nächte	1 Nacht	2 Nächte	3 Nächte	4 Nächte	
Novotel	Doppelzimmer	1210	1470	1730	1990	1120	1380	1640	1900	260
	Einzelzimmer	1460	1940	2420	2900	1370	1850	2330	2810	480
Cophorne Stand.	Doppelzimmer	1245	1545	1845	2145	1150	1450	1750	2050	300
	Einzelzimmer	1520	2050	2580	3110	1420	1950	2480	3010	530
Cophorne Sup.	Doppelzimmer	1280	1610	1940	2270	1180	1510	1840	2170	330
	Einzelzimmer	1585	2170	2755	3340	1490	2075	2660	3245	585
Quality Walsall	Einzelzimmer	1400	1850	2300	2750	1320	1770	2220	2670	450

<b>Airline-Bedingungen:</b>	<b>SWISS:</b>	<b>LUFTHANSA:</b>
	- mindestens eine Nacht Sa. auf So. in Birmingham - Zuschlag ohne Sonntagsregelung 285	- mindestens eine Nacht Sa. auf So. in Birmingham - Zuschlag H-Klasse 125 - Zuschlag ohne Sonntagsregelung auf Anfrage
	<b>KLM:</b>	
	Zuschlag bei 1 Nacht ohne Sonntagsregel 285	
	Ab 2 Nächten gelten obenerwähnte Preise	
		Preisänderungen bleiben vorbehalten

**Folgende Leistungen sind inbegriffen:**

- ✓ Flugreise mit Swiss Zürich-Birmingham-Zürich
- ✓ Flugreise mit KLM via Amsterdam nach Birmingham retour
- ✓ Flugreise mit Lufthansa via Frankfurt nach Birmingham, retour via Düsseldorf oder München
- ✓ Hotelunterkunft Ihrer Wahl inkl. Frühstück

**Flugpläne:** **Flugplanänderungen bleiben vorbehalten** **Flugplan Lufthansa und KLM auf Anfrage**

SWISS							
Strecke	Flugnr.	Flugtage	Flugzeiten	Strecke	Flugnr.	Flugtage	Flugzeiten
Zürich-Birmingham	LX 420	täglich	10h00-10h45	Birmingham-Zürich	LX 425	täglich ausser Sonntag	06h20-09h15
	LX 422	täglich	15h05-15h55		LX 421	täglich	11h20-14h15
	LX 424	tägl. ohne Samstag	20h30-21h20		LX 423	täglich	16h35-19h30
Basel-Birmingham	LX 412	tägl. ohne Sonntag	07h10-08h00	Birmingham-Basel	LX 413	täglich ausser Sonntag	08h35-11h15
	LX 416	tägl. ohne Samstag	17h25-18h15		LX 417	täglich ausser Samstag	18h50-21h30

**Hotel Novotel**, 70 Broad Street, Birmingham (Stadtzentrum)

Gehobenes Mittelklassehotel im Stadtzentrum von Birmingham. Das Hotel offeriert Nichtraucher-Zimmer, Restaurants, Fitness-Center, Sitzungsräume sowie Sekretariats- und Übersetzungsdienste. Die grossen Zimmer verfügen über Bad/Dusche, WC, Telefon, TV, Minibar, Modem-Data Port.

**Hotel Cophorne**, Paradise Circus – Birmingham (Stadtzentrum)

Modernes Erstklassehotel im Stadtzentrum von Birmingham. Das Hotel verfügt nebst Business-Center, Restaurant, Bar auch über einen Indoor-Pool und Sauna. Alle Zimmer verfügen über Bad/Dusche, WC, Telefon, TV, Modem-Data Port und Klimaanlage.

**Hotel Quality Walsall**, 20 Wolverhampton Road West, Bentley (Fahrzeit zur Messe ca. 25 Minuten)

Modernes Mittelklassehotel ca. 15 Meilen nördlich von Birmingham mit direktem Anschluss an die M6-Autobahn. Das Hotel bietet Nichtraucher-Zimmer, Restaurant, Coffee-Shop, Cocktail Lounge, Fitness-Center, Sauna, Indoor-Pool, Sitzungsräume und Sekretariatsdienste. Die Zimmer verfügen über Bad/Dusche, WC, Telefon, TV, Radio, Haartrockner, Bügelpresse und teilweise über Klimaanlage.

**Auskunft und Beratung:**  
**KUSTER REISEN AG RAPPERSWIL**  
**TEL. 055 / 220 5 220 FAX 055 / 220 5 225**  
**akus@kuster-reisen.ch**

# TECHTEXTIL

Internationale Fachmesse für Technische Textilien und Vliesstoffe

**Hightex. It's our Future.**



Pascal W., Bekleidungshersteller  
und Techtextil-Besucher



Das T-Shirt als genial einfaches Kleidungsstück ist auf der ganzen Welt bekannt – deshalb steht es als Symbol für den Anwendungsbereich

**Clothtech** auf der Techtextil 2003. Unter diesem

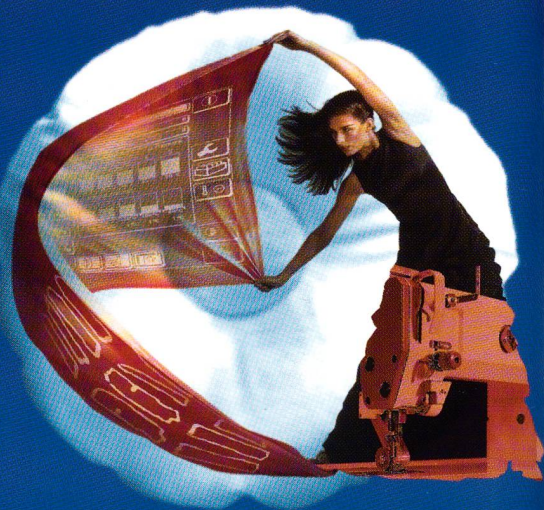
Zeichen präsentieren Ihnen weltweit führende Anbieter interessante Innovationen für den Einsatz technischer Textilien in der Schuh- und Bekleidungsherstellung. Zum Beispiel Smart-Textiles mit unterschiedlichsten Funktionen oder neuartige Hightech-Zwirne. Darüber hinaus bieten die Techtextil und das parallel vom 7.–10. 4. 2003 stattfindende Symposium Gelegenheit zum interdisziplinären Dialog. Das bedeutet für Sie und Ihre Arbeit neue Perspektiven, Anregungen und Kontakte.

Weitere Informationen erhalten Sie bei  
Messe Frankfurt, Vertretung Schweiz,  
Fürstentum Liechtenstein  
Tel.: (0 61) 3 16 59 99, Fax: (0 61) 3 16 59 98  
info@ch.messefrankfurt.com  
www.techtextil.com

Frankfurt am Main  
8.–10. April 2003



www.imb.de



**Mit effizienten Lösungen  
zu neuen Chancen!**

Köln, 6. – 10. Mai 2003



Am 6. Mai 2003 startet in Köln die weltweit bedeutendste Fachmesse für Bekleidungsmaschinen und Textilverarbeitung. Sie bietet der Branche fünf Tage lang die mit Abstand wichtigste Informations- und Order-Plattform. Die Angebotsbereiche im Überblick:

- Zuschnitt, CAD
- Näherei/Füge- und Befestigungstechnik
- IT/EDV/Logistik, Qualitätsmanagement, Medien
- Produktaufbereitung, interner Materialfluss, Distributionslogistik
- Maschinen/Verfahren zur Konfektion technischer Textilien

Ein umfangreiches Rahmenprogramm rundet die einzigartige Fachmesse ab: Auf dem IMB-Forum werden Lösungen und Chancen präsentiert, sowie Praxiserfahrungen diskutiert.

**See you in Cologne!**

Für Reisearrangements zum Messebesuch wenden Sie sich bitte an den Spezialisten:  
BTI KUONI Event Solutions, Messen, Postfach 288, 8064 Zürich  
Tel.: 01/736 65 50, Fax: 01/736 65 51  
e-mail: messereisen@kuoni.ch oder an BTI-Centers

Bestellungen von Eintrittskarten und Katalogen sowie weitere Informationen:  
Handelskammer Deutschland - Schweiz, Büro Koelnmesse  
Tödistrasse 60, 8002 Zürich, Tel.: 01/283 6111, Fax: 01/283 6121  
e-mail: info@koelnmesse.ch, www.koelnmesse.ch

